

AXIS Camera Station S9301 Workstation

Flessibile workstation plug and play

Ampiamente testata e convalidata con un'ampia gamma di prodotti Axis, questa flessibile workstation è utilizzabile come client quando si è connessi al server, oppure come server se utilizzata in combinazione con la serie AXIS S30. Supporta fino a due monitor con risoluzione 4K per una panoramica ottimale. Grazie al suo ridottissimo fattore di forma, è ideale negli spazi ristretti. Con software AXIS Camera Station client in dotazione. L'installazione guidata integrata di AXIS Recorder Toolbox assicura un'esperienza di installazione rapida e semplice. Inoltre include la sostituzione on-site dell'hardware il giorno successivo, garanzia di 5 anni e un unico punto di contatto per l'assistenza.

- > **Soluzione scalabile e potente**
- > **Supporta fino a due monitor 4K**
- > **Software client AXIS Camera Station incluso**
- > **Assistenza esauritiva e garanzia di 5 anni**



AXIS Camera Station S9301 Workstation

Hardware

Processore	Processore Intel® Core™
Memoria	8 GB (2 x 4 GB)
Scheda grafica	Intel® UHD graphics
Alimentazione	Max 90 W, 100-240 V AC, 1,5 A 50/60 Hz, 19,5 V DC, 4,62 A Adattatore CA/CC esterno
Connettori	Lato anteriore: 1x ingresso/output linea audio 1x jack audio universale 1x USB 3.2 1x porta USB 3.2 gen 2 2x2 USB-C Lato posteriore: 1 Ethernet RJ45 4x USB 3.2 2x DisplayPort™ 1.4a

Video

Streaming video	Visualizzazione in diretta: 1 flusso x 4K a 30 fps 4 Split x 1080p a 30 fps 9 Split x 720p a 30 fps 16 Split x 360p a 15 fps 25 Split x 360p a 15 fps 36 Split x 360p a 15 fps Qualsiasi combinazione riportata sopra, per un massimo di due monitor 4K in cui solo un monitor può visualizzare flussi video a 30 fps. Riproduzione: supporta gli stessi scenari suddivisi della visualizzazione in diretta. La riproduzione a velocità elevate può incidere sulle prestazioni video.
------------------------	---

Sicurezza informatica

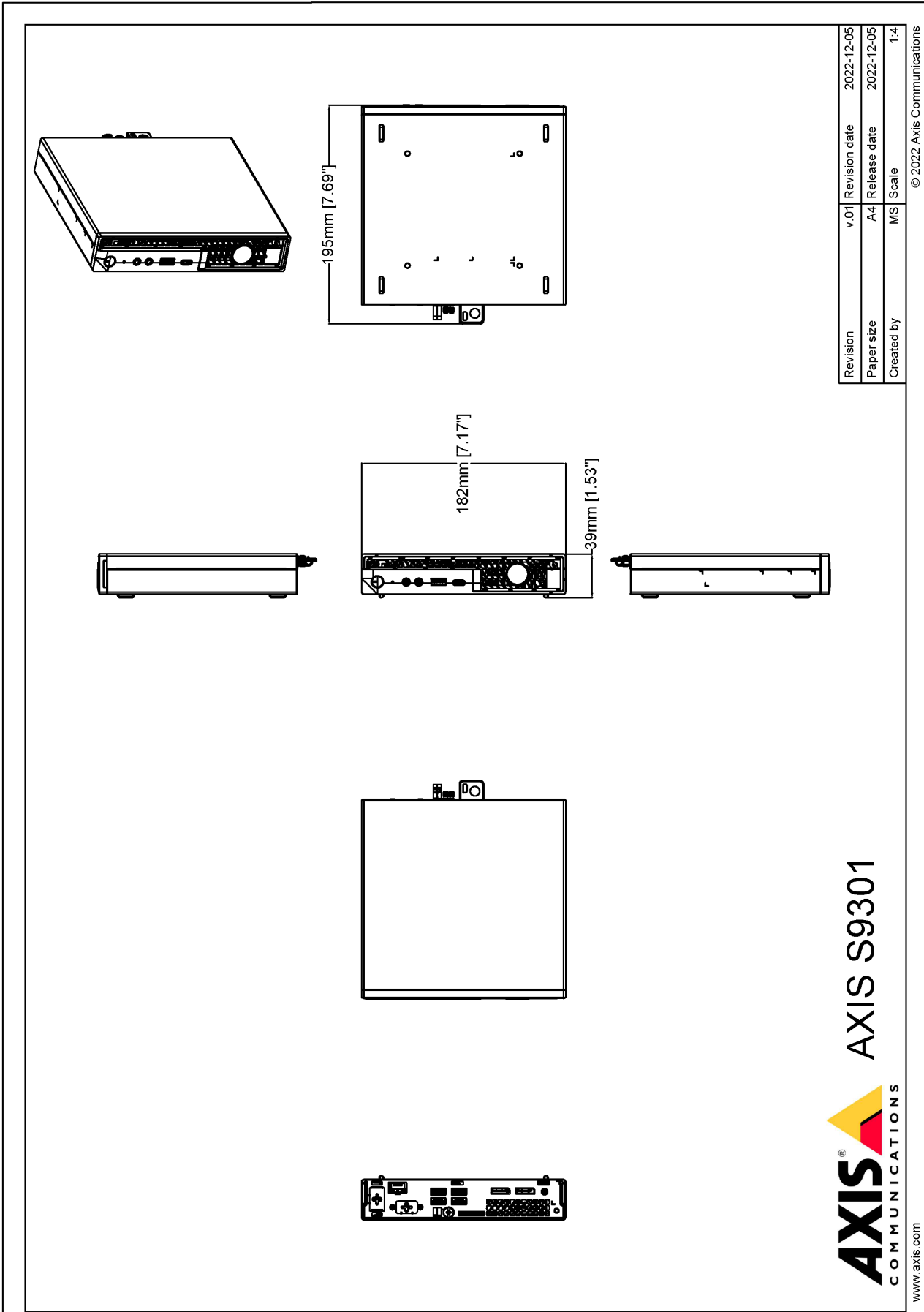
Documentazione	<i>Guida alla protezione di AXIS Camera Station</i> <i>Policy Axis Vulnerability Management</i> <i>Axis Security Development Model</i> Per il download dei documenti, vai a axis.com/support/cyber-security/resources Per maggiori informazioni relativamente al supporto per la sicurezza informatica Axis, visitare axis.com/cybersecurity
-----------------------	---

Generale

Sistema operativo	Microsoft® Windows® 10 IoT Enterprise LTSC 2021 Ripristino del sistema operativo integrato: sì Unità sistema operativo: SSD da 256 GB
Sicurezza	Supporto per unità del sistema operativo crittografata Trusted Platform Module (TPM 2.0) con certificazione FIPS 140-2 livello 2
Condizioni di funzionamento	Da 0 °C a 45°C Umidità relativa compresa tra 20% e 80% (senza condensa)
Condizioni di immagazzinaggio	Da -40 °C a 65°C Umidità relativa compresa tra 5% e 95% (senza condensa)
Approvazioni	EMC EN 55032 Classe B, EN 55035, EN 61000-3-2, EN 61000-3-3, FCC Parte 2 e 15 Classe B, ISED ICES-003 Classe B, RCM AS/NZS CISPR 32 Classe B, KS C 9832 Classe B, KS C 9835, VCCI 32-1 Classe B, BSMI Sicurezza IEC/EN/UL 62368-1, EN 62311, NOM-019-SCFI-1998
Conformità	TAA (Trade Agreements Act)
Dimensioni	182 x 36 x 178 mm (7,2 x 1,4 x 7,0 pollici)
Peso	1,1 kg (2,4 libbre)
Accessori inclusi	Adattatore di alimentazione CA con cavo di alimentazione e spina per parete
Accessori opzionali	Pannelli di controllo e joystick Axis Per ulteriori accessori, visitare axis.com
Servizi	Assistenza on-site il giorno lavorativo successivo
Garanzia	Garanzia di 5 anni, visitare axis.com/warranty
Controllo dell'esportazione	Questo dispositivo è soggetto alle norme di controllo dell'esportazione e sei sempre tenuto al rispetto di tutte le norme di controllo delle esportazioni e delle riesportazioni applicabili a livello nazionale e internazionale.

AXIS Camera Station

Per ulteriori informazioni sulle caratteristiche e sulle funzioni di AXIS Camera Station, vedere la scheda tecnica di AXIS Camera Station all'indirizzo axis.com



Revision	v.01	Revision date	2022-12-05
Paper size	A4	Release date	2022-12-05
Created by	MS	Scale	1:4

© 2022 Axis Communications

AXIS[®] COMMUNICATIONS
www.axis.com
AXIS S9301