

AXIS P1385-BE Box Camera

Kamera o zminimalizowanych rozmiarach umożliwiająca dozór na zewnątrz budynków w rozdzielczości 2 MP

Dzięki rozdzielczości 2 MP, przetwornikowi 1/2,8" oraz technologiom Lightfinder 2.0 i Forensic WDR kamera AXIS P1385-BE zapewnia wyjątkową jakość obrazu nawet w trudnych warunkach oświetleniowych. Zawiera moduł głębokiego uczenia, który obsługuje zaawansowane funkcje i aplikacje w oparciu o głębokie uczenie urządzeń brzegowych. Aplikacja AXIS Object Analytics może wykrywać i klasyfikować ludzi, pojazdy oraz typy pojazdów. Sprzętowa platforma cyberbezpieczeństwa Axis Edge Vault chroni kamerę i zabezpiecza informacje przed nieautoryzowanym dostępem. Ta modułowa jednostka o zminimalizowanych rozmiarach jest dostarczana bez obiektywu i mocowania. Zapewnia to maksymalną elastyczność, umożliwiając stworzenie wyjątkowej kamery spełniającej określone wymagania.

- > **Jednostka zminimalizowanych rozmiarach gotowa do dostosowania**
- > **Wyjątkowy obraz dzięki przetwornikowi 1/2,8"**
- > **Technologie Lightfinder 2.0 i Forensic WDR**
- > **Analiza z funkcją głębokiego uczenia się**
- > **Zintegrowana aplikacja Axis Edge Vault zapewniająca bezpieczeństwo cyfrowe**



AXIS P1385-BE Box Camera

Kamera		Wejście audio	Wejście zewnętrzne niezbalansowanego mikrofonu, opcjonalne zasilanie mikrofonu 5 V Wejście cyfrowe, opcjonalne zasilanie obwodem pierścieniowym 12 V Niezbalansowane wejście liniowe
Przetwornik obrazu	Skanowanie progresywne RGB CMOS 1/2,8" Rozmiar piksela 2,9 µm	Wyjście audio	Wyjście przez parowanie głośników
Obiektyw	Obiektyw nie wchodzi w skład zestawu	Kodowanie dźwięku	24bit LPCM, AAC-LC 8/16/32/48 kHz, G.711 PCM 8 kHz, G.726 ADPCM 8 kHz, Opus 8/16/48 kHz
Dzień i noc	Automatycznie zdejmowany filtr odcinający podczerwień	Sieć	
Minimalne oświetlenie	1080p 25/30 kl./s z technologiami Forensic WDR i Lightfinder 2.0: Kolor: 0,05 luksa przy 50 IRE, F1.4 Obraz czarno-biały: 0,01 luksa przy 50 IRE, F1.4 1080p 50/60 kl./s z technologią Lightfinder 2.0: Kolor: 0,1 luksa przy 50 IRE, F1.4 Obraz czarno-biały: 0,02 luksa przy 50 IRE, F1.4 1080p 25/30 kl./s z technologiami Forensic WDR i Lightfinder 2.0: Z opcjonalnym obiektywem F0,9 Kolor: 0,02 luksa przy 50 IRE, F0.9 Obraz czarno-biały: 0,005 luksa przy 50 IRE, F0.9	Protokoły sieciowe	IPv4, IPv6 USGv6, ICMPv4/ICMPv6, HTTP, HTTPS ^b , HTTP/2, TLS ^b , QoS Layer 3 DiffServ, FTP, SFTP, CIFS/SMB, SMTP, mDNS (Bonjour), UPnP [®] , SNMP v1/v2c/v3 (MIB-II), DNS/DNSv6, DDNS, NTP, NTS, RTSP, RTP, SRTP/RTSPS, TCP, UDP, IGMPv1/v2/v3, RTCP, ICMP, DHCPv4/v6, ARP, SSH, LLDP, CDP, MQTT v3.1.1, Secure syslog (RFC 3164/5424, UDP/TCP/TLS), adres Link-Local (ZeroConf), IEEE 802.1X (EAP-TLS), IEEE 802.1AR
Prędkość migawki	Od 1/37 000 s do 2 s przy 50 Hz Od 1/37 000 s do 2 s przy 60 Hz	Integracja systemu	
System on chip (SoC)		Interfejs programowania aplikacji (ang. Application Programming Interface, API)	Open API do integracji oprogramowania, w tym VAPIX [®] , metadane i AXIS Camera Application Platform (ACAP); dane techniczne są dostępne pod adresem www.axis.com/developer-community . Platforma ACAP zawiera macierzysty zestaw SDK i zestaw SDK dla widzenia komputerowego. One-click cloud connection (Łączenie w chmurze jednym kliknięciem) ONVIF [®] Profile G, ONVIF [®] Profile M, ONVIF [®] Profile S i ONVIF [®] Profile T, specyfikacja pod adresem onvif.org
Model	ARTPEC-8	Systemy zarządzania dozorem wizyjnym	Zgodność z aplikacjami AXIS Companion i AXIS Camera Station oraz oprogramowaniem do zarządzania materiałem wizyjnym od partnerów rozwijających aplikacje firmy Axis dostępnym na stronie axis.com/vms
Pamięć	1024 MB RAM, 8192 MB Flash	Kontrolki ekranowe	Elektroniczna stabilizacja obrazu Zmiana dzień/noc Usuwanie efektu mgły Szeroki zakres dynamiki Wskaźnik strumienia wideo Autofokus Maski prywatności Klip multimedialny Ogrzewacz
Możliwości obliczeniowe	Jednostka głębokiego uczenia (DLPU)	Edge-to-edge	Parowanie mikrofonu Parowanie głośnika
Wideo		Warunki zdarzeń	Audio: detekcja dźwięku, odtwarzanie klipu audio Status urządzenia: powyżej/poniżej/w zakresie temperatury roboczej, usuwanie/blokowanie adresu IP, nowy adres IP, utrata połączenia sieciowego, gotowość systemu, zabezpieczenie nadprądowe w obwodzie pierścieniowym, aktywne strumieniowanie sieciowe Stan cyfrowych wejść audio Zasób lokalny: rejestrowanie w toku, zakłócenie pamięci masowej, wykryto problemy z kondycją pamięci masowej We/Wy: wejście cyfrowe, wyjście cyfrowe, wyzwalacz manualny, wejście wirtualne MQTT: bez stanu Zaplanowane i cykliczne: harmonogram Wideo: średnia degradacja przepływności bitowe, tryb dzień/noc, sabotaż
Kompresja wideo	H.264 (MPEG-4 część 10/AVC), profile Baseline, Main i High H.265 (MPEG-H część 2/HEVC) Main Profile MJPEG	Mechanizmy zdarzeń	Klipy audio: odtwarzanie, zatrzymanie Tryb dzień/noc We/Wy: przełączanie raz We/Wy, przełączanie We/Wy, gdy reguła jest aktywna MQTT: publikacja Powiadomienie: HTTP, HTTPS, TCP i e-mail Nałożony tekst Nagrania: zapisywanie, zapisywanie gdy reguła jest aktywna Pułapki SNMP: wysyłanie, wysyłanie gdy reguła jest aktywna Wskaźnik LED stanu: świecenie, świecenie gdy reguła jest aktywna przesyłanie obrazów lub klipów wideo: za pośrednictwem protokołu FTP, SFTP, HTTP lub HTTPS, udziału sieciowego oraz poczty e-mail Tryb WDR
Rozdzielczość	Od 1920x1080 do 160x90		
Poklatkowość	Z Forensic WDR: Maksymalnie 25/30 kl./s (50/60 Hz) we wszystkich rozdzielczościach Bez WDR: Maksymalnie 50/60 kl./s (50/60 Hz) we wszystkich rozdzielczościach		
Strumieniowanie wideo	Maksymalnie 20 unikatowych i konfigurowalnych strumieni wizyjnych ^a Technologia Axis Zipstream w H.264 oraz H.265 Kontrola poklatkowości i przepustowości VBR/ABR/MBR H.264/H.265 Tryb przy słabym opóźnieniu Wskaźnik strumienia wideo		
Stosunek szumu do sygnału	> 55 dB		
WDR	Forensic WDR: Maksymalnie 120 dB w zależności od sceny		
Strumieniowanie multi-view	Maksymalnie osiem pojedynczo kadrowanych obszarów obserwacji		
Redukcja szumów	Filtr przestrzenny (redukcja szumów 2D) Filtr czasowy (redukcja szumów 3D)		
Ustawienia obrazu	Kontrast, jasność, ostrość, balans bieli, próg dzień/noc, mapowanie tonalne, tryb ekspozycji, strefy ekspozycji, usuwanie efektu mgły, korekcja dystorsji beczkowatej, kompresja, obrót: 0°, 90°, 180°, 270°, w tym format korytarzowy, lustrzane odbicie, nałożenie tekstu i obrazu, maski prywatności, wielokątna maska prywatności, apertura docelowa Profile scen: forensic (do celów postępowania dowodowego), vivid (wyraźne szczegóły), traffic overview (podgląd ruchu drogowego)		
Przetwarzanie obrazu	Axis Zipstream, Forensic WDR, Lightfinder 2.0		
Pan/Tilt/Zoom – funkcja panoramowania, pochylenia i zbliżenia	Cyfrowy PTZ, prepozycja Trasa prepozycji, kolejka sterowania, ekranowy wskaźnik kierunku Trasa strażnika (maks. 100)		
Audio			
Funkcje audio	Automatyczna regulacja wzmocnienia Parowanie głośnika		
Strumieniowanie audio	Konfigurowalny duplex: Jednokierunkowe (simplex) Dwukierunkowe (half-duplex, full-duplex)		

Wbudowana pomoc podczas montażu	Asystent poziomowania, zdalny back focus
Funkcje analizy	
Zastosowania	<p>W zestawie: AXIS Object Analytics, metadane sceny, AXIS Live Privacy Shield^c, AXIS Video Motion Detection</p> <p>Obsługiwane: AXIS Perimeter Defender, AXIS License Plate Verifier, AXIS Speed Monitor</p> <p>Obsługa AXIS Camera Application Platform umożliwia instalowanie aplikacji innych firm; szczegółowe informacje znajdują się na stronie axis.com/acap</p>
AXIS Object Analytics	<p>Klasy obiektów: ludzie, pojazdy (rodzaje: samochody, autobusy, ciężarówki, jednoślady)</p> <p>Scenariusze: przekroczenie linii, obiekt w strefie, czas przebywania na obszarze, zliczanie obiektów przekraczających linię, obecność w obszarze</p> <p>Maksymalnie 10 scenariuszy</p> <p>Inne cechy: wyzwalane obiekty wizualizowane z trajektoriami, obwiedniami kodowanymi kolorami i tabelami</p> <p>Wielokątne strefy detekcyjne/wykluczania</p> <p>Konfiguracja perspektywy</p> <p>Alarm wyzwolony ruchem ONVIF</p>
Metadane sceny	<p>Klasy obiektów: ludzie, twarze, pojazdy (rodzaje: samochody, autobusy, ciężarówki, jednoślady), tablice rejestracyjne</p> <p>Atrybuty obiektu: ufnosc, połozenie</p>
Certyfikaty	
Oznaczenia produktów	UL/cUL, UKCA, CE, KC, EAC, VCCI, RCM
Łańcuch dostaw	Zgodność ze standardami TAA
EMC	<p>CISPR 35, CISPR 32 klasa A, EN 55035, EN 55032 klasa A, EN 50121-4, EN 61000-6-1, EN 61000-6-2</p> <p>Japonia: VCCI klasa A</p> <p>Korea: KS C 9835, KS C 9832 klasa A</p> <p>USA: FCC część 15 podczęść B klasa A</p>
Zabezpieczenia	CAN/CSA C22.2 nr 62368-1 wyd. 3, IEC/EN/UL 62368-1 wyd. 3, IS 13252
Środowisko	IEC 60068-2-1, IEC 60068-2-2, IEC 60068-2-6, IEC 60068-2-14, IEC 60068-2-27, IEC 60068-2-78, IEC/EN 60529 IP66/IP67, IEC/EN 62262 IK10, ISO 4892-2 NEMA 250 Type 4X, NEMA TS 2 (2.2.7-2.2.9)
Sieć	NIST SP500-267, IPv6 USGv6
Cyberbezpieczeństwo	ETSI EN 303 645, FIPS 140
Cyberbezpieczeństwo	
Bezpieczeństwo na obwodzie	<p>Oprogramowanie: Podpisane oprogramowanie sprzętowe, ochrona przed atakami brute force, uwierzytelnianie szyfrowane i OAuth 2.0 RFC6749 OpenID Authorization Code Flow do scentralizowanego zarządzania kontami ADFS, ochrona hasłem</p> <p>Sprzęt: platforma cyberbezpieczeństwa Axis Edge Vault zabezpieczony element (CC EAL 6 +), ID urządzenia Axis, bezpieczny magazyn kluczy, podpisane wideo, bezpieczne uruchamianie</p>
Bezpieczeństwo w sieci	IEEE 802.1X (EAP-TLS, PEAP-MSCHAPv2) ^b , IEEE 802.1AR, HTTPS/HSTS ^b , TLS v1.2/v1.3 ^b , Network Time Security (NTS), infrastruktura klucza publicznego z certyfikatami X.509, filtrowanie adresów IP
Dokumentacja	<p><i>Przewodnik po zabezpieczeniach systemu operacyjnego AXIS</i></p> <p><i>Polityka AXIS zarządzania podatnością na ataki</i></p> <p><i>Model rozwoju zabezpieczeń AXIS</i></p> <p>Wykaz materiałów oprogramowania dla systemu operacyjnego AXIS (SBOM)</p> <p>Aby pobrać dokumenty, przejdź do strony axis.com/support/cybersecurity/resources</p> <p>Aby przeczytać więcej o wsparciu w zakresie cyberbezpieczeństwa oferowanym przez Axis, przejdź do strony axis.com/cybersecurity</p>

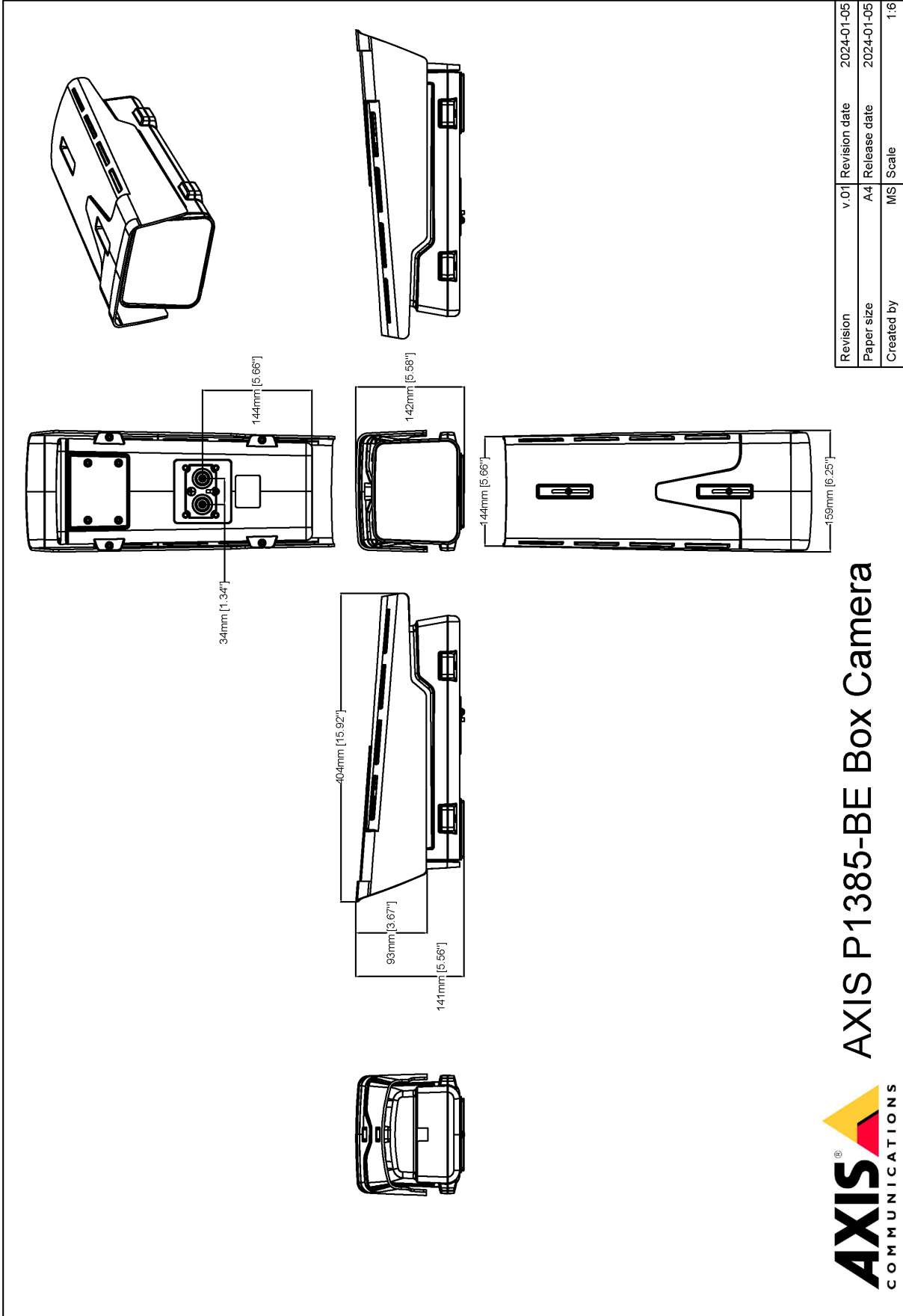
Ogólne	
Obudowa	<p>Klasa ochrony IP66, IP67, NEMA 4X i IK10</p> <p>Obudowa z aluminium i tworzywa sztucznego</p> <p>Osiłona chroniąca przed wpływem warunków atmosferycznych z czarną powłoką przeciwodblaskową</p> <p>Kolor: biały NCS S 1002-B</p> <p>Instrukcje dotyczące przemalowywania są dostępne na stronie pomocy technicznej dotyczącej produktu. Aby uzyskać informacje na temat wpływu na gwarancję, przejdź na stronę axis.com/warranty-implication-when-repainting. Ten produkt można przemalować.</p>
Zasilanie	Power over Ethernet (PoE) IEEE 802.3af/802.3at typ 2 klasa 4 Typowo 3,87 W, maks. 25,5 W 10–28 V DC, typowo 3,58 W, maks. 25,5 W
Złącza	<p>Sieć: Ekranowany RJ45 10BASE-T/100BASE-TX/1000BASE-T PoE</p> <p>We/Wy: 6-pinowy blok złączy 2,5 mm na 2 nadzorowane wejścia alarmu i 2 wyjścia (wyjście 12 V DC, maks. obciążenie 50 mA)</p> <p>Audio: Wejście mikrofonu/liniowe 3,5 mm</p> <p>Komunikacja szeregowo: RS485/RS422, 2 szt., 2 poz., full-duplex, blok złączy</p> <p>Zasilanie: Wejście DC, blok złączy</p> <p>Obiektyw: Złącze i-CS (zgodne z P-Iris i DC-Iris)</p> <p>Złącze AXIS T92G20</p>
Pamięć masowa	<p>Obsługa kart microSD/microSDHC/microSDXC</p> <p>Obsługa szyfrowania kart SD (AES-XTS-Plain64 256-bitowa). Rejestracja materiału w sieciowym zasobie dyskowym (NAS)</p> <p>Zalecenia dotyczące kart SD i NAS można znaleźć w witrynie axis.com</p>
Warunki robocze	<p>Od -40°C do 60°C (od -40°F do 140°F)</p> <p>Wilgotność 10–100% RH (bez kondensacji)</p> <p>Siła wiatru (stała): 55 m/s (123 mph)</p>
Warunki przechowywania	<p>Od -40°C do 65°C (od -40°F do 149°F)</p> <p>Wilgotność 5–95% RH (bez kondensacji)</p>
Wymiary	<p>Ogólne wymiary produktu można znaleźć na rysunku wymiarowym w niniejszym arkuszu danych.</p> <p>Maksymalna skuteczna powierzchnia rzutowania (EPA): 0,04 m² (0,13 ft²)</p>
Masa	2200 g (4,9 lb)
Zawartość opakowania	Kamera, instrukcja instalacji, blok złączy, klucz uwierzytelniania właściciela
Akcesoria opcjonalne	<p>Mikrofony AXIS, zasilacze midspan AXIS</p> <p>Obiektywy AXIS z mocowaniem CS</p> <p>AXIS T8415 Wireless Installation Tool</p> <p>AXIS Surveillance Cards</p> <p>Więcej akcesoriów znajduje się na stronie axis.com/products/axis-p1385-be#accessories</p>
Narzędzia systemowe	<p>AXIS Site Designer, AXIS Device Manager, AXIS Device Manager Extend, selektor produktów, selektor akcesoriów, kalkulator obiektywów</p> <p>Dostępne na stronie axis.com</p>
Języki	angielski, niemiecki, francuski, hiszpański, włoski, rosyjski, chiński uproszczony, japoński, koreański, portugalski, polski, chiński tradycyjny, niderlandzki, czeski, szwedzki, fiński, turecki, tajski, wietnamski
Gwarancja	5-letnia gwarancja, zobacz axis.com/warranty
Numery części	Dostępne na stronie axis.com/products/axis-p1385-be#part-numbers
Zrównoważony rozwój	
Kontrola substancji	<p>Nie zawiera PCW ani BFR/CFR zgodnie z normą JEDEC/ECA JS709</p> <p>Zgodność z unijną dyrektywą RoHS 2011/65/UE/ i EN 63000:2018</p> <p>Zgodność z rozporządzeniem REACH (KE) nr 1907/2006.</p> <p>Informacje o obsłudze protokołu SCIP UUID można znaleźć na stronie echa.europa.eu</p>
Materiały	<p>Zawartość odnawialnych węglowodorków tworzyw sztucznych: 36% (pochodzenia organicznego)</p> <p>Sprawdzono pod kątem nienabywania surowców z terenów objętych konfliktami zbrojnymi zgodnie z wytycznymi OECD</p> <p>Aby dowiedzieć się więcej o proekologicznych działaniach Axis, odwiedź stronę axis.com/about-axis/sustainability</p>
Odpowiedzialność za środowisko	<p>axis.com/environmental-responsibility</p> <p>Axis Communications jest sygnatariuszem programu UN Global Compact. Więcej można się dowiedzieć pod adresem unglobalcompact.org.</p>

a. Zalecamy maksymalnie 3 unikatowe strumienie wizyjne na kamerę lub kanał, co pomoże utrzymać łatwość obsługi, niskie obciążenie sieci i umiarkowane

wykorzystanie pamięci masowej. Jeden strumień wideo można kierować do wielu klienckich urządzeń wideo w sieci przy użyciu mechanizmu emisji pojedynczej lub multiemisji realizowanej przez wbudowany mechanizm wielokrotnego wykorzystania strumienia.

- b. W produkcie zainstalowano oprogramowanie opracowane przez OpenSSL Project do stosowania z OpenSSL Toolkit. (openssl.org) oraz oprogramowanie szyfrujące autorstwa Erica Younga (eay@cryptsoft.com).
- c. do pobrania

Rysunek wymiarowy



Revision	v.01	Revision date	2024-01-05
Paper size	A4	Release date	2024-01-05
Created by	MS	Scale	1:6

© 2024 Axis Communications

AXIS COMMUNICATIONS
AXIS P1385-BE Box Camera

www.axis.com

Wyróżnione funkcje

AXIS Object Analytics

AXIS Object Analytics to instalowana fabrycznie wielofunkcyjna aplikacja do analizy materiału wizyjnego, która wykrywa ludzi, pojazdy oraz typy pojazdów i przypisuje te elementy do odpowiednich kategorii. Dzięki algorytmom opartym na AI i warunkom behawioralnym analizuje scenę i przestrzenne zachowanie w jej obrębie w sposób dostosowany do konkretnych potrzeb. Skalowalne i oparte na krańcach, konfiguracja wymaga minimalnego wysiłku i obsługuje różne, uruchomione jednocześnie scenariusze.

Axis Edge Vault

Axis Edge Vault to sprzętowa platforma cyberbezpieczeństwa chroniąca urządzenie Axis. Stanowi podstawę, od której zależą wszystkie bezpieczne operacje; zapewnia funkcje ochrony tożsamości urządzenia, ochrony jego integralności przed zresetowaniem do ustawień fabrycznych oraz ochrony poufnych informacji przed nieautoryzowanym dostępem.

Ustanawianie źródła zaufania rozpoczyna się w trakcie rozruchu urządzenia. W urządzeniach Axis sprzętowy mechanizm **bezpiecznego uruchamiania** weryfikuje system operacyjny (AXIS OS), z którego urządzenie się uruchamia. Z kolei system operacyjny AXIS OS jest kryptograficznie podpisywany (**podpisane oprogramowanie sprzętowe**) w trakcie kompilowania. Funkcje bezpiecznego uruchamiania i podpisanego oprogramowania sprzętowego ściśle ze sobą współpracują w celu zapewnienia, że przez cały cykl życia urządzenia nie ingerowano w jego oprogramowanie sprzętowe, a urządzenie jest uruchamiane tylko z autoryzowanego oprogramowania sprzętowego. W ten sposób powstaje nieprzerwany łańcuch kryptograficznie zweryfikowanego oprogramowania dla łańcucha zaufania, na którym będą polegać wszystkie bezpieczne operacje.

W kontekście bezpieczeństwa newralgicznym elementem konstrukcyjnym systemu chroniącego informacje kryptograficzne wykorzystywane do zapewnienia bezpiecznej komunikacji (IEEE 802.1X, HTTPS, identyfikator urządzenia Axis, klucze kontroli dostępu itd.) przed wykradzeniem w razie naruszenia zabezpieczeń jest **bezpieczny magazyn kluczy**. Ów bezpieczny magazyn kluczy jest realizowany za pomocą wspólnych kryteriów oraz/lub sprzętowego kryptograficznego modułu obliczeniowego mającego certyfikat FIPS 140. Zależnie od wymaganego poziomu bezpieczeństwa urządzenie Axis może być wyposażone w jeden lub kilka takich modułów, np. TPM 2.0 (Trusted Platform Module) lub zabezpieczony element, oraz/lub układ SoC (system-on-chip) z wbudowanym zaufanym środowiskiem wykonawczym (TEE).

Funkcja **podpisywania wideo** sprawia, że bez przedstawiania łańcucha pochodzenia pliku wideo istnieje gwarancja braku ingerencji w wizyjny materiał dowodowy. Każda kamera dodaje podpis do strumienia wideo za pomocą swojego niepowtarzalnego klucza podpisywania wideo, który jest zabezpieczony dzięki przechowywaniu w bezpiecznym magazynie kluczy. Umożliwia to przesłanie obrazu wstecz do kamery Axis, z której pochodzi, więc po przesłaniu nagrania z kamery można sprawdzić, czy nie doszło do manipulacji.

Więcej informacji o rozwiązaniu Axis Edge Vault można znaleźć na stronie axis.com/solutions/edge-vault.

Elektroniczna stabilizacja obrazu

Funkcja elektronicznej stabilizacji obrazu (EIS) zapewnia płynne odtwarzanie obrazu nawet w sytuacji, gdy kamera jest narażona na drgania. Wbudowane czujniki żyroskopowe nieprzerwanie wykrywają wszelkie ruchy i drgania kamery i na podstawie dokonywanych odczytów korygują ustawienie klatki, tak aby obiektyw zawsze uchwycił żądane szczegóły. Funkcja elektronicznej stabilizacji obrazu używa różnych algorytmów do modelowania ruchu kamery i na tej podstawie poprawiania obrazu.

Forensic WDR

Kamery Axis z technologią szerokiego zakresu dynamiki (WDR) w słabym oświetleniu nie widzą rozmazanych plam, tylko wyraźnie dostrzegają istotne szczegóły przydatne w postępowaniu dowodowym. Drastyczna różnica między najciemniejszymi i najjaśniejszymi miejscami w scenie może pogarszać wyrazistość i zmniejszać użyteczność obrazu. Funkcja Forensic WDR skutecznie redukuje widoczne szумы i artefakty, dostarczając materiał filmowy maksymalnie przydatny do celów dowodowych.

Technologia Lightfinder

Technologia Axis Lightfinder umożliwia rejestrację kolorowych obrazów w pełnej rozdzielczości i z niewielkim stopniem rozmycia obiektów w ruchu nawet w niemal całkowitej ciemności. Poprzez usuwanie szumu technologia Lightfinder pozwala widzieć ciemnie obszary w scenach oraz rejestrować szczegóły przy bardzo słabym oświetleniu. Kamery wyposażone w technologię Lightfinder dostrzegają w słabym oświetleniu kolory lepiej niż ludzkie oko. Podczas dozoru kolor może być krytycznym czynnikiem umożliwiającym identyfikację osoby, obiektu lub pojazdu.

Więcej informacji znajduje się na stronie axis.com/glossary