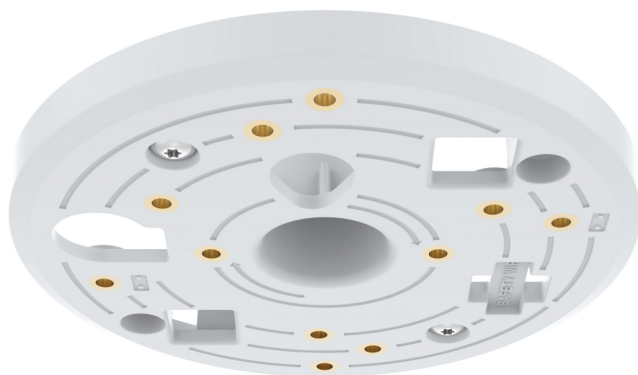


AXIS T91A33

Suporte flexível para trilhos de iluminação

O AXIS T91A33 Lighting Track Mount é um acessório exclusivo desenvolvido para permitir a montagem de uma ampla variedade de câmeras e bases Axis em sistemas de trilhos de iluminação. Ao dispensar furos, alterações em sistemas de trilhos existentes ou passagem de cabos no interior de paredes ou tetos, esse acessório Axis ajuda a economizar tempo e dinheiro durante a instalação. Mais ainda, beneficie-se da flexibilidade de reposicionar as câmeras ao longo do trilho sempre que necessário. O AXIS T91A33 é compatível com uma ampla variedade de sistemas de trilhos de iluminação universais com 3 circuitos e sistemas de trunking lineares comuns. Ele está disponível em branco e preto para combinar facilmente com o sistema de trilhos de iluminação.

- > **Instalação rápida e flexível – sem perfurações nem alterações**
- > **Compatível com sistemas de trilhos de iluminação universais com 3 circuitos**
- > **Compatível com sistemas de trunking lineares selecionados**
- > **Perfeito para ambientes de varejo**
- > **Disponível em branco e preto**



AXIS T91A33

Modelos	AXIS T91A33 Lighting Track Mount White AXIS T91A33 Lighting Track Mount Black	Carga máxima	1200 g (2,6 lb)
Geral		Ambiente	Ambientes internos
Montando	Sistemas de trilhos de iluminação compatíveis ^a : Sistemas de trilhos de iluminação universais com 3 circuitos, por exemplo: Nordic Aluminium GlobalTrac, OktaLite Power track, Eutrac, Zumtobel Sistemas de trunking lineares, por exemplo: Zumtobel Tecton, OktaLite/Trilux C-line, OktaLite/Trilux E-line, Philips Maxos Fusion	Caixa	Plástico Cor: branco NCS S 1002-B, preto NCS S 9000-N
Produtos compatíveis	Compatível diretamente com: AXIS M3044-V, AXIS M3045-V, AXIS M3045-WV, AXIS M3046-V, AXIS M3047-P, AXIS M3048-P, AXIS M3057-PLVE, AXIS M3058-PLVE, AXIS M4216-V, AXIS M4216-LV, AXIS M20 Series, AXIS M31 Series, AXIS P32 Series, AXIS Companion Dome V, AXIS Companion Dome WV, AXIS Companion 360, AXIS Companion Eye L, AXIS Companion Eye LVE AXIS T91A10 Mounting Kit, necessário para: AXIS M1045-LW, AXIS M1065-L, AXIS M1065-LW, AXIS F8205/F8215 com AXIS F1005-E, AXIS F8205/F8215 com AXIS F1015, AXIS F8205/F8215 com AXIS P1280-E, AXIS T8331, AXIS T8331-E AXIS T91A11 Stand White, necessário para: AXIS M10 Series, AXIS M11 Series, AXIS Companion Cube L, AXIS Companion Cube LW AXIS T91B21 Stand Black/White, necessário para: AXIS M50 Series (exceto as câmeras AXIS M50-V), AXIS P13 Series, AXIS Q1615 Mk II, AXIS Q1635 Base de 7 cm, necessária para: AXIS M1025 AXIS T94F01P Conduit Back Box, necessário para: AXIS M3024-LVE, AXIS M3025-VE, AXIS M3026-VE, AXIS M3027-PVE, AXIS M3037-PVE	Compliance	RoHS, WEEE, CE, REACH
		Sustentabilidade	Sem PVC
		Condições operacionais	-10 °C a 40 °C (14 °F a 104 °F) Umidade relativa de 15 - 85% (sem condensação)
		Condições de armazenamento	-40 °C a 70 °C (-40 °F a 158 °F)
		Aprovações	Segurança IEC/EN 60950-1 Ambiente IEC 60068-2-1, IEC 60068-2-2, IEC 60068-2-6, IEC 60068-2-14, IEC 60068-2-27, IEC 62262
		Dimensões	Altura: 27,5 mm (1,1 pol.) Ø 111,5 mm (4,4 pol.)
		Peso	58 g (0,13 lb)
		Acessórios incluídos	Guia de instalação, parafusos de montagem
		Garantia	Garantia de 3 anos, consulte axis.com/warranty
		a. Se um trilho de iluminação não estiver listado, verifique as dimensões do trilho com as dimensões do AXIS T91A33 disponíveis em axis.com . Observe também que os nomes dos sistemas de trilhos podem variar em função do país.	
		Responsabilidade ambiental: axis.com/environmental-responsibility	