



블라인드 기술로 건물과 부지를 철통같이 지키는 방법.

감시 목적을 위한 네트워크 레이더

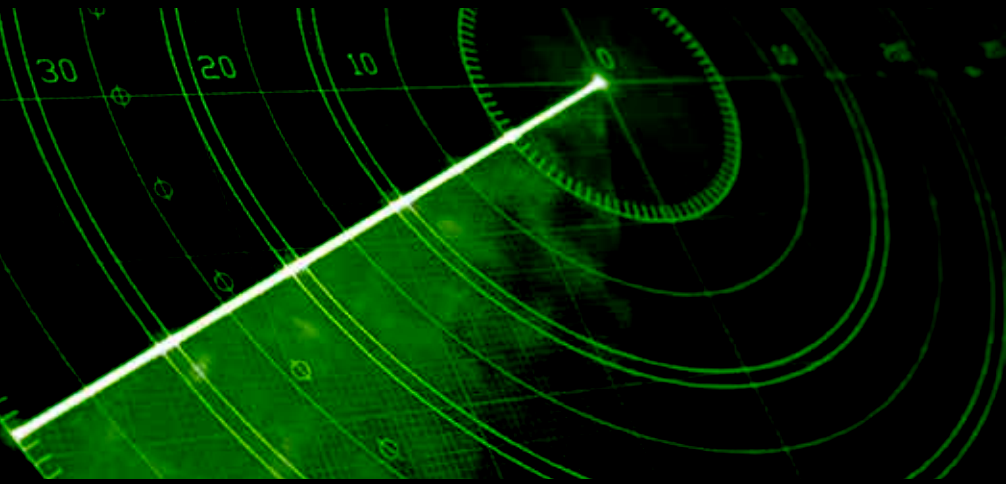
AXIS D2050-VE Network Radar
Detector 및 AXIS T91R61 Wall
Mount.



레이더로 24x7 감시.

Axis는 Axis 네트워크 카메라 및 기타 네트워크 보안 장비를 완벽하게 보완하는 보안 감시 목적의 레이더 감지 솔루션을 세계 최초로 출시했습니다. 이제 2세대로 접어 든 이 검증된 블라인드 기술은 많은 가능성을 제공합니다.

왜 레이더인가?



아마도 당신은 레이더가 어떻게 그리고 왜 군사 및 항공의 영역에서 감시 및 보안의 세계로 발전했는지 궁금할 것입니다. 대답은 간단합니다: 레이더는 가시성에 의존하지 않고 움직이는 객체와 개인을 탐지하여 정확한 위치, 이동 각도, 속도를 완전히 정확하게 잡아냅니다. 따라서 첫 방어선을 통과한 침입자를 탐지하는 데 특히 유용한 도구가 됩니다.

야간 조명이 필요 없다

레이더는 객체와 개인을 탐지하거나 추적하는 데 가시성에 의존하지 않습니다. 어둠, 안개, 그리고 심지어 비조차도 이를 막을 수 없을 것입니다. 그래서 영상 카메라와 달리, "눈으로" 보지 못하는 위협을 놓치지 않을 것입니다. 그리고 당신이 봐야 할 때는, 레이더 디텍터가 램프를 작동시킬 수 있습니다. 따라서 야간에 당신의 시설을 안전하게 유지하기 위해 값비싼 조명을 항상 켜 놓고 있을 필요가 없습니다.



허위 경보와의 작별

레이더는 움직임을 감지하는 데 픽셀의 변화를 기반으로 하지 않습니다. 대신, 움직이는 객체로부터 "튀겨져 나오는" 전파를 이용합니다. 따라서 움직이는 그림자와 빛의 빔에 의해 야기되는 시각적 효과는 경보를 발생시키지 않습니다. 또한 디텍터가 특정 크기의 개체에만 반응하도록 설정할 수 있습니다. 그것은 더 이상 거미들이 빙빙 돌거나, 새끼 고양이들이 돌아다니거나, 렌즈에 떨어지는 빗방울에 의해 경보가 울리지 않는다는 것을 의미합니다. 그리고 허위 경보로 인해 낭비되는 돈이 줄어듭니다.



비용 절감

조명과 허위 경보에 대한 비용 절감 외에도, Axis 레이더 기술은 그 자체로 PIR 센서와 심지어 열상 카메라를 포함한 다른 "블라인드" 기술에 대한 비용 효율적인 대안입니다. 특히 직원의 개입 없이도 사물을 추적할 수 있기 때문입니다.



전체 Axis 보안 솔루션의 일부

Axis 레이더 기술의 가장 좋은 점은 Axis의 전체 네트워크 보안 솔루션에서 차지하는 역할입니다. 함께 통합되었을 때, 그 효과는 훨씬 큼니다.



탐지, 억제, 확인

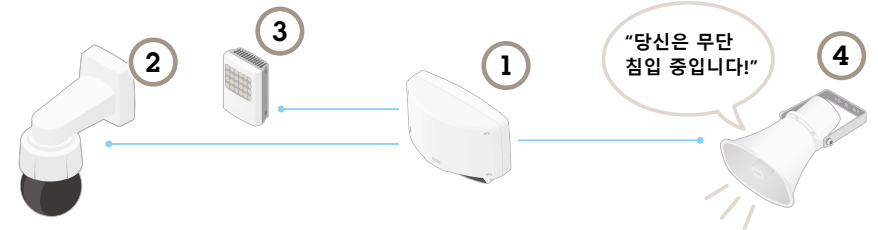
일반적인 시나리오는 다음과 같습니다. 레이더 장치가 사용자의 구내에서 침입자를 감지하고 내장된 분석 애플리케이션이 네트워크에 신호를 전송합니다. 이렇게 하면 Axis 네트워크 혼 스피커에서 사전 녹음된 경고 방송을 내보내거나 투광등을 켜 침입자에게 경고하거나 카메라를 트리거하여 위협을 시각적으로 확인할 수 있습니다. 또는 셋 다 가능합니다.

식별 및 추적

그와 동시에 객체의 정확한 좌표, 크기 및 속도, 객체가 이동하는 방향에 대한 정보가 Axis PTZ 카메라에 전달됩니다. PTZ 카메라는 자동으로 객체를 확대(줌인)하여 추적합니다. 또한 보안 담당자는 이후에 수행할 작업에 대해 빠르고 정보에 입각한 결정을 내릴 수 있습니다.

혹은 이벤트를 트리거하기만 하거나 미리 정의된 선을 통과하거나 미리 정의된 영역에 진입하는 침입자를 추적하도록 선택할 수도 있습니다.

토털 솔루션의 일부분



1. AXIS D2050-VE Network Radar Detector: 허위 경보를 줄이고 정확하게 움직임을 감지. 120도 수평 범위 및 최대 50m(164피트) 거리를 커버.
2. Axis PTZ 네트워크 카메라: 탐지된 물체를 자동으로 추적.
3. 조명기: AXIS Q6125-LE PTZ Network Camera를 이용한 시각적 확인 및 식별을 용이하게 함 (레이더 디텍터에 의해 트리거됨).
4. AXIS C3003-E Network Horn Speaker: 오디오 경고방송을 자동 송출해 침입자를 억제 (레이더 디텍터에 의해 트리거됨).

레이더의 역할

AXIS D2050-VE Network Radar Detector의 역할은 두 번째 방어 계층에서 수행됩니다. 고급 레이더 기술과 지능형 알고리즘을 사용하여 사용자의 외곽 경계를 뚫고 침입한 침입자를 탐지, 확인 및 추적합니다.

어떤 경우에 레이더가 필요할까요?



왜 감시용 레이더가 필요할까요?

본질적으로 레이더는 가시성에 의존하지 않습니다. 어둠, 안개, 심지어 보통의 빗줄기도 움직임을 탐지하는 능력에 영향을 미치지 않습니다. 그리고 움직이는 그림자, 빛의 광선, 작은 동물, 곤충과 같은 것들에 "속아 넘어가" 잘못 반응하지 않습니다. 따라서 신뢰도 높게 탐지하고 허위 경보를 최소한으로 유지할 수 있습니다. 이와는 대조적으로, 영상 카메라는 픽셀의 변화에 따라 움직임을 감지하기 때문에, 허위 경보가 흔히 발생하고 그로 인한 비용이 너무 많이 듭니다.

감시 목적으로 사용되는 레이더는 중간 정도의 활동성이 있는 넓게 개방된 야외 지역에 적합합니다. 예를 들어 울타리가 쳐진 실외 공간에 재고를 보관하는 대형 리테일 매장이거나 산업 현장, 저장 시설, 담으로 에워싼 실외 공간이 있는 중요 인프라 등이 있습니다. 특히 경계구역을 침범한 침입자와 담벼락을 타넘는 사람을 탐지하고, 지붕으로 침입하는 것을 방지하는 데 유용합니다.

다음 사항이 필요하다면 Axis 레이더를 선택하십시오:

신뢰할 수 있는 보호 기능. 레이더는 오랫동안 군사, 해양, 항공 응용 분야에서 중요한 역할을 해 온 검증된 기술입니다. 이제 보안 감시 분야에서도 2세대 기술이 되었습니다.

더 적은 허위 경보. 레이더는 허위 경보를 자주 유발하는 요인들에 민감하지 않습니다. 움직이는 그림자나 광선, 작은 동물이나 곤충처럼 말입니다.

카메라가 제공할 없는 정보. 객체의 정확한 위치, 속도 및 이동 방향은 물론 정확한 객체 분류(사람인지 차량인지?)와 같은 정보를 제공합니다.

자동 PTZ 추적. AXIS D2050-VE Network Radar Detector는 객체의 정확한 좌표, 크기, 속도, 방향을 전달하므로 Axis PTZ 카메라가 사람의 개입 없이 탐지된 객체를 추적할 수 있습니다.

유연한 커버리지. 120도의 탐지 각도와 최대 50미터의 도달 거리를 제공하며, 설치 방법에 따라 근거리 커버리지 및 수직 탐지가 가능합니다.

프라이버시를 보호하면서 탐지. 시각적 영상 감시가 불가능하거나 허용되지 않을 경우 Axis 네트워크 레이더 디텍터는 프라이버시를 침해하지 않으면서 탐지 기능을 제공합니다.

비디오 감시를 비용 효율적으로 보완. Axis 네트워크 레이더 디텍터의 가격은 합리적으로 책정되어 있고, 조명을 항상 켜 둘 필요가 없으며, 허위 경보도 발생할 가능성이 적습니다. 또한 원격 모니터링 및 경보 덕분에 필요한 경비원이 줄어듭니다.

유리한 통합. Axis 네트워크 레이더 디텍터는 개방형 플랫폼을 기반으로 합니다. 따라서 Axis 네트워크 카메라, 오디오 및 접근 제어 솔루션뿐 아니라 Axis 및 파트너의 비디오 관리 시스템과 쉽게 통합할 수 있습니다.

레이더의 작동 원리?

1940년대 군사용으로 처음 개발된 레이더 기술은 그 이후로도 조도가 낮거나 조명이 없는 상황에서 움직이는 물체를 정확하게 탐지해 왔습니다. 그 초기부터 레이더는 날씨 예측, 어업, 항공, 자동차와 같이 다양한 응용분야와 산업군에서 유용하다는 것이 입증되었습니다. 이제, Axis는 감시와 보안의 세계로 레이더를 가져왔습니다.

레이더는 박쥐가 어둠 속을 날아다닐 때 사용하는 것과 유사한 시스템을 사용합니다. 그 작동 원리는 다음과 같습니다.



누가 레이더의 이점을 누릴 수 있을까요?

제조현장, 저장시설, 중요 인프라, 쇼핑 센터, 공장, 창고, 학교... Axis 레이더 디텍터가 역할을 할 수 있는 산업 부문과 응용분야는 이 외에도 정말 다양합니다.

네트워크 감시가 건물과 부지를 보호하는 방법.

완전한 솔루션 포트폴리오.

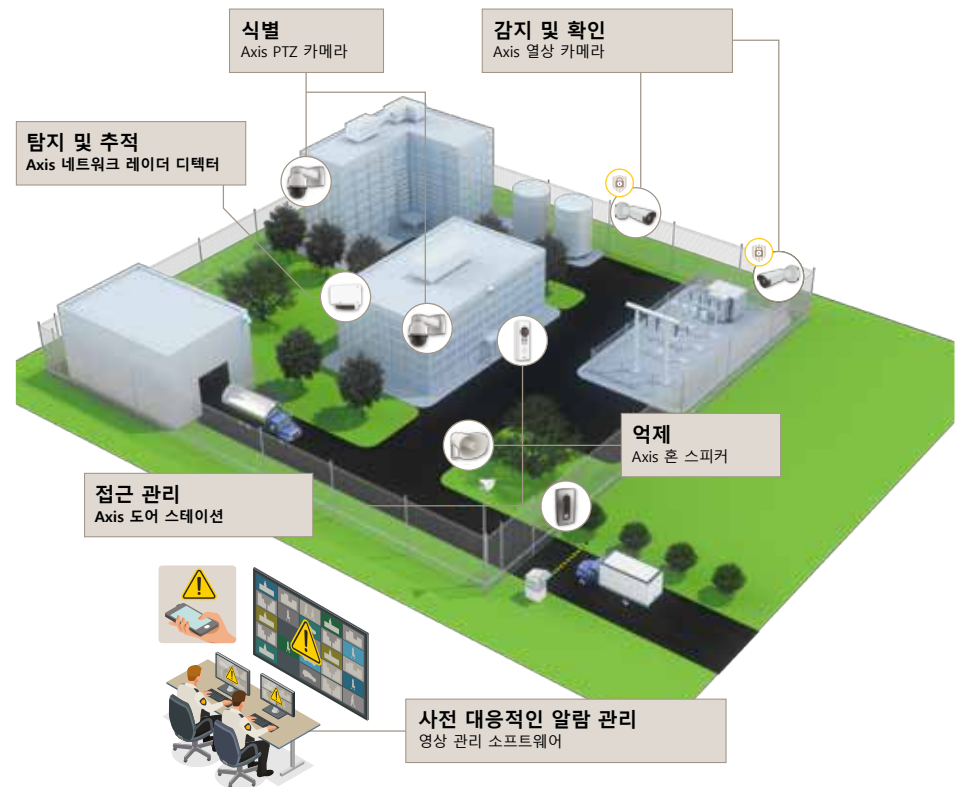
Axis 네트워크 레이더 디텍터는 외부로부터 당신의 시설을 보호하는 전체 제품 포트폴리오의 일부입니다.

Axis 네트워크 레이더 디텍터 외에도 Axis가 제공하는 포트폴리오에는 영상 및 열상 네트워크 카메라, 도어 스테이션 및 오디오 장비가 있습니다. 이 제품들은 펜스 및 경비 순찰과 같은 전통적인 보안 접근 방식을 비용 효율적으로 보완합니다. 모두 당신의 건물과 부지를 모니터링하는 지능형 분석 애플리케이션을 지원하고 직원을 계속 배치해야 하는 필요성을 줄여주기 때문입니다. 또한 개방형 산업 표준은 다른 시스템과의 통합을 단순화하고 시스템에 쉽게 추가하거나 업그레이드할 수 있도록 지원합니다.

Axis는 또한 장거리 광섬유 연결을 위한 스마트 스위치와 미디어 컨버터와 같은 시스템 구성요소를 제공합니다. 실제로 Axis의 엔코더와 동축 컨버터는 사용자가 원하는 속도로 Axis 보안 감시 솔루션으로 마이그레이션할 수 있음을 의미합니다.



AXIS D2050-VE Network Radar Detector
및 AXIS P3225-LVE Network Camera.



Axis Communications 에 대하여

Axis는 보안 개선과 새로운 비즈니스 수행 방식에 대한 통찰력을 제공하는 네트워크 솔루션을 개발하여 보다 스마트하고 안전한 세상을 만들 수 있도록 지원합니다. 네트워크 비디오 업계의 선도 기업인 Axis는 비디오 감시 및 분석, 접근 제어, 오디오 시스템 분야의 제품과 서비스를 제공합니다. 50개 이상의 국가에서 3,500명이 넘는 Axis 임직원이 파트너와 협력하여 전세계 고객에게 최적의 솔루션을 제공하고 있습니다. 1984년에 설립된 Axis는 스웨덴에 본사를 두고 있습니다.

Axis에 대한 자세한 정보는 www.axis.com에서 확인하실 수 있습니다.