

## AXIS M4327-P Panoramic Camera

### Fischauge für den Innenbereich mit 6 MP und Deep Learning

Die AXIS M4327-P liefert 360°- oder 180°-Panoramaansichten mit bis zu 30 Bildern pro Sekunde und ohne tote Winkel. Die Kamera kann bis zu vier individuelle Sichtbereiche gleichzeitig streamen und unterstützt digitales PTZ. Sie basiert auf ARTPEC-8 und bietet leistungsstarke künstliche Intelligenz und Deep-Learning-Analysen on the Edge. Außerdem kann sie mithilfe von AXIS Object Analytics sich bewegende Objekte präzise erfassen und klassifizieren für eine effektivere Überwachung. Die Kamera ist werkseitig fokussiert und bietet eine einfache Installation dank digitalem Drehen. Darüber hinaus ist sie kompakt, unauffällig und umlackierbar, sodass sie in jede Umgebung integriert werden kann.

- > **180°/360°-Ansicht mit bis zu 30 fps**
- > **6 MP mit stereographischem Objektiv**
- > **Unterstützung für digitale PTZ-Ansichten**
- > **Digitales Drehen zur erleichterten Installation**
- > **Unterstützung fortschrittlicher Analysefunktionen**



#### IT-Sicherheitskennzeichen

Bundesamt für Sicherheit in der Informationstechnik

**Der Hersteller versichert:**  
Das Produkt entspricht den Anforderungen des BSI.

**Das BSI informiert:**  
Aktuelles zum Produkt  
[bsi.bund.de/it-sik/03040](https://bsi.bund.de/it-sik/03040)



# AXIS M4327-P Panoramic Camera

## Kamera

### Bildsensor

1/1,8 Zoll RGB CMOS mit progressiver Abtastung

### Objektiv

1,1 mm, F2.2

Horizontales Sichtfeld: 182°

Vertikales Sichtfeld: 182°

Feste Blende, fester Fokus, IR-Korrektur

### Tag und Nacht

Automatischer Infrarot-Sperrfilter

### Minimale Ausleuchtung

Farbe: 0,16 Lux bei 50 IRE, F2.2

S/W: 0,03 Lux bei 50 IRE, F2.2

### Verschlusszeit

1/33.500 s bis 1/5 s

### Ausrichtung der Kamera

Digitales Drehen:  $\pm 180^\circ$

## System-on-Chip (SoC)

### Modell

ARTPEC-8

### Speicher

2048 MB RAM, 8192 MB Flash

### Rechenleistung

Deep Learning Processing Unit (DLPU)

## Video

### Videokomprimierung

H.264 (MPEG-4 Part 10/AVC) Baseline-, Main- und High-Profile

H.265 (MPEG-H Teil 2/HEVC) Main Profile

Motion JPEG

### Auflösung

Übersicht: 2160 x 2160 bis 160 x 160 (1:1)

Panorama: 2560 x 1440 bis 192 x 72 (8:3, 16:9 oder 32:9)

Doppelpanorama: 2560 x 1920 bis 256 x 192 (4:3 oder 16:9)

Vierfachansicht: 2560 x 1920 bis 256 x 192 (4:3 oder 16:9)

Teilbereichsansicht 1–4: 1920 x 1440 bis 256 x 144 (4:3 oder 16:9)

Ecke links/rechts: 2368 x 1184 bis 192 x 72 (2:1 oder 8:3)

Doppelecke: 2016 x 2016 bis 256 x 192 (1:1 oder 4:3)

Korridor: 2560 x 1920 bis 256 x 144 (4:3 oder 16:9)

### Bildfrequenz

Nur 360°-Übersicht bis max. Auflösung ohne WDR:

50/60 Bilder pro Sekunde bei 50/60 Hz

360°-Übersicht und vier entzerrte Ansichten bis zur maximalen Auflösung mit WDR: bis zu

25/30 Bilder pro Sekunde bei 50/60 Hz

### Video-Streaming

Mehrere, einzeln konfigurierbare Videostreams in H.264, H.265 und Motion JPEG

Axis Zipstream technology in H.264 und H.265

Steuerebare Bildfrequenz und Bandbreite

VBR/ABR/MBR H.264/H.265

Indikator für Video-Streaming

### WDR

Forensic WDR: Bis zu 120 dB je nach Szene

### Rauschunterdrückung

Raumfilter (2D-Geräuschreduktion)

Zeitfilter (3D-Rauschunterdrückung)

### Bildeinstellungen

Sättigung, Kontrast, Helligkeit, Schärfe, lokaler

Kontrast, Tone-Mapping, Weißabgleich, Tag/Nacht-

Grenzwert, Belichtungsmodus, Belichtungsbereiche,

Komprimierung, Spiegelung, dynamisches Text- und

Bild-Overlay sowie polygone Privatzone-Maskierung

### Bildverarbeitung

Axis Zipstream, Forensic WDR

### Schwenken/Neigen/Zoomen

Digitaler Sichtfeld-PTZ, digitales Neigen und

Schwenken der Panorama-, Ecken-, Korridor- und

Vierfachansicht, voreingestellte Positionen, Guard-Tours

## Audio

### Audiofunktionen

Netzwerklautsprecher-Kopplung

### Audio-Eingang/-Ausgang

Audio-Funktionen durch Portcast-Technologie: Zwei-Wege-Audio-Konnektivität, Sprachanhebung

## Netzwerk

### Netzwerkprotokolle

IPv4, IPv6, USGv6, ICMPv4/ICMPv6, HTTP, HTTPS<sup>1</sup>, HTTP/2, TLS<sup>1</sup>, QoS Layer 3 DiffServ, FTP, SFTP, CIFS/SMB, SMTP, mDNS (Bonjour), UPnP®, SNMPv1/v2c/v3 (MIB-II), DNS/DNSv6, DDNS, NTP, PTP, NTS, RTSP, RTP, SRTP, TCP, UDP, IGMPv1/v2/v3, RTCP, DHCPv4/v6, SSH, LLDP, CDP, MQTT v3.1.1, Syslog, verbindungslokale Adresse (ZeroConf), IEEE 802.1X (EAP-TLS), IEEE 802.1AR

## Systemintegration

### Anwendungsprogrammierschnittstelle (engl. Application Programming Interface)

Offene API für Softwareintegration, einschließlich VAPIX®, Metadaten und AXIS Camera Application Platform (ACAP). Technische Daten auf [axis.com/developer-community](https://axis.com/developer-community).

One-Click Cloud Connect

ONVIF®-Profile G, ONVIF®-Profile M, ONVIF®-Profile S und ONVIF®-Profile T, technische Daten auf [onvif.org](https://onvif.org)

Unterstützt SIP (Session Initiation Protocol) zur Integration in VoIP-Anlagen (Voice over IP), Peer-to-Peer oder SIP/PBX.

### Videoverwaltungssysteme

Kompatibel mit AXIS Camera Station Edge, AXIS Camera Station Pro, AXIS Camera Station 5 und Video Management Software von Axis Partnern, erhältlich unter [axis.com/vms](https://axis.com/vms).

### Bildschirm-Bedienelemente

Privatzonenmasken

Medienclip

### Edge-to-Edge

Kopplung Sirene und Licht

## Ereignisbedingungen

Gerätestatus: oberhalb der Betriebstemperatur, oberhalb oder unterhalb der Betriebstemperatur, unterhalb der Betriebstemperatur, innerhalb der Betriebstemperatur, IP-Adresse entfernt, neue IP-Adresse, Netzwerk-Verlust, System bereit, Livestream aktiv

Edge Storage: laufende Aufzeichnung, Speicherunterbrechung, Speicherintegritätsprobleme erkannt

E/A: manueller Auslöser, virtueller Eingang

MQTT: abonnieren

Geplant und wiederkehrend: Zeitplan

Video: Durchschnittlicher Bitratenabfall, Tag-/Nacht-Modus, Manipulation

## Ereignisaktionen

Tag-/Nachtmodus

MQTT: veröffentlichen

Benachrichtigung; HTTP, HTTPS, TCP und E-Mail

Overlay-Text

Aufzeichnungen: SD-Karte und Netzwerk-Freigabe

SNMP-Traps: senden, senden während die Regel aktiv ist

Status-LED

Hochladen von Bildern oder Videoclips: FTP, SFTP, HTTP, HTTPS, Netzwerk-Freigabe und E-Mail

WDR-Modus

## Eingebaute Installationshilfen

Pixelzähler, digitales Drehen, Nivellieraster

## Analysefunktionen

### Anwendungen

#### Eingeschlossen

AXIS Object Analytics, AXIS Image Health Analytics, AXIS Scene Metadata, AXIS Video Motion Detection, Active Tampering Alarm

#### Unterstützt

AXIS People Counter

Unterstützt AXIS Camera Application Platform zur Installation von Anwendungen anderer Hersteller. Siehe dazu [axis.com/acap](https://axis.com/acap)

1. Dieses Produkt enthält Software, die vom OpenSSL Project zur Verwendung im OpenSSL Toolkit. ([openssl.org](https://openssl.org)) entwickelt wurde, sowie kryptografische Software, die von Eric Young ([eyay@cryptsoft.com](mailto:eyay@cryptsoft.com)) geschrieben wurde.

## AXIS Object Analytics

**Objektklassen:** Menschen, Fahrzeuge (Typen: Autos, Busse, Lastwagen, Fahrräder)

**Szenarien:** Linienüberquerung, Objekt im Bereich, Zählung der Linienüberquerungen, Belegung im Bereich<sup>BETA</sup>

Bis zu 10 Szenarien

**Weitere Merkmale:** auslösende Objekte mit Trajektorien, farbcodierten Umgrenzungsfeldern und Tabellen visualisiert

Polygone Einschluss- und Ausschlussbereiche  
ONVIF Bewegungsalarmereignis

## AXIS Image Health Analytics

**Detection settings (Erfassungseinstellungen):**

Manipulation: blockiertes Bild, umgeleitetes Bild

Bildverschlechterung: unscharfes Bild, unterbelichtetes Bild

**Weitere Merkmale:** Empfindlichkeit, Validierungszeitraum

## AXIS Scene Metadata

**Objektklassen:** Menschen, Gesichter, Fahrzeuge (Typen: Autos, Busse, Lastwagen, Fahrräder), Fahrzeugkennzeichen

**Objektattribute:** Fahrzeugfarbe, Vertrauen, Position

## Zulassungen

### Produktkennzeichnungen

CSA, UL/cUL, BIS, UKCA, CE, KC

### Lieferkette

Entspricht TAA

### EMV

EN 55032 Klasse A, EN 55035, EN 61000-6-1, EN 61000-6-2

**Australien/Neuseeland:** RCM AS/NZS CISPR 32 Klasse A

**Kanada:** ICES-3(A)/NMB-3(A)

**Japan:** VCCI Klasse A

**Korea:** KS C 9835, KS C 9832 Class A

**USA:** FCC Teil 15 Abschnitt B Klasse A

### Sicherheit

IEC/EN/UL 62368-1 ed. 3,

CAN/CSA C22.2 Nr. 62368-1 Ausg. 3, IS 13252

### Umgebung

IEC 60068-2-1, IEC 60068-2-2, IEC 60068-2-6,

IEC 60068-2-14, IEC 60068-2-27, IEC 60068-2-78

## Netzwerk

NIST SP500-267

## Cybersicherheit

ETSI EN 303 645, BSI IT-Sicherheitskennzeichen, FIPS-140

## Cybersicherheit

### Edge-Sicherheit

**Software:** Signiertes OS, Verzögerungsschutz gegen Brute-Force-Angriffe, Digest-Authentifizierung und OAuth 2.0 RFC6749 Client Credential Flow/OpenID Authorization Code Flow für zentrales ADFS-Kontomanagement, Kennwortschutz, Axis Kryptographie-Modul (FIPS 140-2 Stufe 1), Verschlüsselung von SD-Speicherkarten (AES-XTS-Plain64 256 Bit)

**Hardware:** Axis Edge Vault Cybersicherheitsplattform Secure Element (CC EAL 6+), System-on-Chip-Sicherheit (TEE), Axis Geräte-ID, sicherer Schlüsselspeicher, signiertes Video, verschlüsseltes Dateisystem (AES-XTS-Plain64 256Bit)

### Netzwerksicherheit

IEEE 802.1X (EAP-TLS, PEAP-MSCHAPv2)<sup>2</sup>, IEEE 802.1AE (MACsec PSK/EAP-TLS), IEEE 802.1AR, HTTPS/HSTS<sup>2</sup>, TLS v1.2/v1.3<sup>2</sup>, Network Time Security (NTS), X.509 Certificate PKI, hostbasierte Firewall

### Dokumentation

*AXIS OS Hardening Guide*

*Axis Vulnerability Management-Richtlinie*

*Axis Security Development Model*

Diese Dokumente stehen unter [axis.com/support/cybersecurity/resources](https://axis.com/support/cybersecurity/resources) zum Download bereit.

Weitere Informationen zum Axis

Cybersicherheitssupport finden Sie auf [axis.com/cybersecurity](https://axis.com/cybersecurity)

## Allgemeines

### Gehäuse

Gehäuse aus Kunststoff, gekapselte Elektronik

Farbe: Weiß NCS S 1002-B

Eine Anleitung zum Umlackieren des Gehäuses sowie Informationen zur Auswirkung auf die Gewährleistung erhalten Sie von Ihrem Axis Partner.

### Montage

Vorgelochte Montagehalterung zur

Anschlussdosenbefestigung (Einfach- und Doppelgerätedose, 4"-Achteckdose)

2. Dieses Produkt enthält Software, die vom OpenSSL Project zur Verwendung im OpenSSL Toolkit. ([openssl.org](https://openssl.org)) entwickelt wurde, sowie kryptografische Software, die von Eric Young ([ey@cryptsoft.com](mailto:ey@cryptsoft.com)) geschrieben wurde.

## Stromversorgung

Power over Ethernet (PoE) IEEE 802.3af/802.3at Typ 1 Klasse 3  
Normal 3,5 W, max. 5,1 W

---

## Anschlüsse

Netzwerk: RJ-45 für 10BASE-T/100BASE-TX PoE, geschirmt  
Audio: Audio und E/A-Konnektivität über Portcast-Technologie

---

## Speicherung

Unterstützt SD-Speicherkarten des Typs microSD, microSDHC und microSDXC  
Aufzeichnung auf NAS (Network Attached Storage)  
Empfehlungen zu SD-Speicherkarten und NAS finden Sie auf [axis.com](http://axis.com)

---

## Betriebsbedingungen

0 °C bis +40 °C (32 °F bis 104 °F)  
Luftfeuchtigkeit 10 bis 85 % (nicht kondensierend)

---

## Lagerbedingungen

-40 °C bis +65 °C (-40 °F bis +149 °F)  
Luftfeuchtigkeit 5 bis 95 % (nicht kondensierend)

---

## Abmessungen

Höhe: 51 mm  
Ø 101 mm

---

## Gewicht

300 g

---

## Inhalt des Kartons

Kamera, Installationsanleitung, Eigentümer-Authentifizierungsschlüssel

---

## Optionales Zubehör

AXIS TM3820 Vandal Casing (IK08, IP42 mit Lukendeckel, IP41 ohne Lukendeckel)  
AXIS TM3210 Recessed Mount  
AXIS TM3211 Recessed Mount  
AXIS T94 Montagezubehör  
AXIS T91 Montagezubehör  
AXIS Surveillance Cards  
Weiteres Zubehör finden Sie auf [axis.com/products/axis-m4327-p#accessories](http://axis.com/products/axis-m4327-p#accessories).

---

## System-Tools

AXIS Site Designer, AXIS Device Manager, Produkt-Auswahlhilfe, Zubehör-Auswahlhilfe, Objektivrechner  
Erhältlich auf [axis.com](http://axis.com)

---

## Sprachen

Englisch, Deutsch, Französisch, Spanisch, Italienisch, Russisch, Chinesisch (vereinfacht), Japanisch, Koreanisch, Portugiesisch, Polnisch, Chinesisch (traditionell), Niederländisch, Tschechisch, Schwedisch, Finnisch, Türkisch, Thailändisch, Vietnamesisch

---

## Gewährleistung

Informationen zur 5-jährigen Gewährleistung finden Sie auf [axis.com/warranty](http://axis.com/warranty)

---

## Artikelnummern

Verfügbar unter [axis.com/products/axis-m4327-p#part-numbers](http://axis.com/products/axis-m4327-p#part-numbers).

---

## Nachhaltigkeit

### Substanzkontrolle

PVC-frei, BFR/CFR-frei gemäß JEDEC/ECA JS709  
RoHS gemäß RoHS-Richtlinie 2011/65/EU und EN 63000:2018  
REACH gemäß Verordnung (EG) Nr. 1907/2006. Für SCIP UUID siehe [axis.com/partner](http://axis.com/partner).

---

### Material

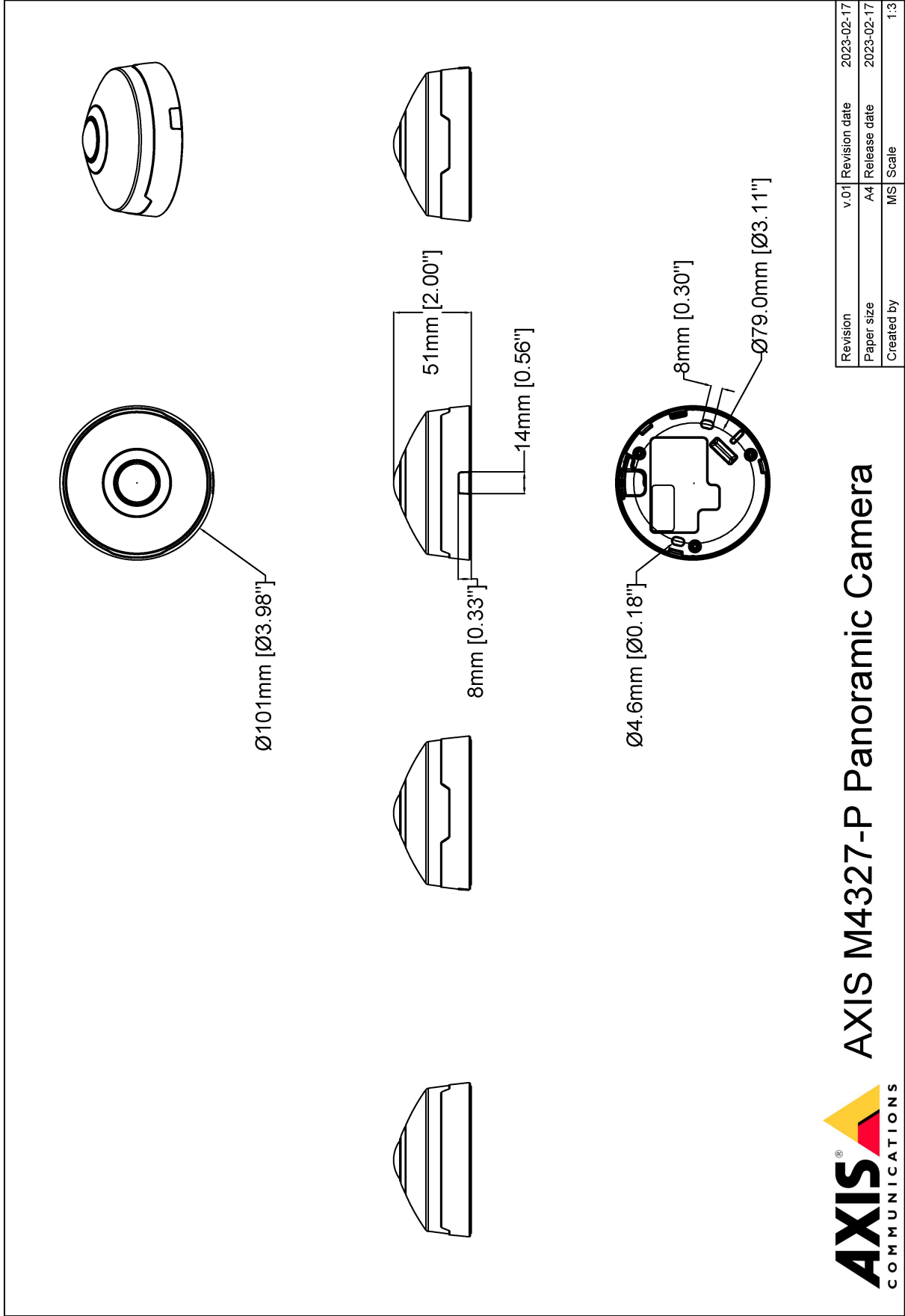
Kunststoffanteil aus nachwachsenden Rohstoffen: 73 % (recycelt)  
Auf Konfliktmineralien gemäß OECD-Leitfaden überprüft  
Weitere Informationen zum Thema Nachhaltigkeit bei Axis finden Sie auf [axis.com/about-axis/sustainability](http://axis.com/about-axis/sustainability)

---

### Verantwortung für die Umwelt

[axis.com/environmental-responsibility](http://axis.com/environmental-responsibility)  
Axis Communications nimmt am UN Global Compact teil. Weitere Informationen hierzu finden Sie auf [unglobalcompact.org](http://unglobalcompact.org)

# Maßbild



Revision	v.01	Revision date	2023-02-17
Paper size	A4	Release date	2023-02-17
Created by	MS	Scale	1:3

© 2023 Axis Communications



## AXIS M4327-P Panoramic Camera

www.axis.com

## Hervorgehobene Funktionen

### AXIS Object Analytics

AXIS Object Analytics ist eine vorinstallierte, vielseitige Videoanalysefunktion zur Erfassung und Klassifizierung von Personen, Fahrzeugen und Fahrzeugtypen. Dank KI-basierter Algorithmen und Verhaltensmuster analysiert sie die Szene und das räumliche Verhalten darin – individuell und ganz auf Ihre spezifischen Anforderungen zugeschnitten. Skalierbar und Edge-basiert, erfordert die Software einen minimalen Einrichtungsaufwand und unterstützt verschiedene, gleichzeitig ablaufende Szenarien.

### Axis Edge Vault

Axis Edge Vault ist die hardwarebasierte Cybersicherheitsplattform zum Schutz des Axis Geräts. Sie bildet die Grundlage für jedweden sicheren Betrieb und bietet Funktionen zum Schutz der Identität des Geräts, zur Sicherung seiner Integrität und zum Schutz vertraulicher Daten vor unbefugtem Zugriff. Beispielsweise sorgt der sichere Systemstart dafür, dass ein Gerät nur mit signiertem Betriebssystem gestartet werden kann. Dies verhindert konkrete Manipulationen der Bereitstellungskette. Ein Gerät mit signiertem Betriebssystem kann außerdem neue Geräte-Software validieren, bevor es zulässt, dass sie installiert wird. Und hinsichtlich der Sicherheit ist der sichere Schlüsselspeicher der entscheidende Faktor für den Schutz kryptografischer Daten, die für die sichere Kommunikation (IEEE 802.1X, HTTPS, Axis Geräte-ID, Schlüssel für die Zutrittskontrolle usw.) verwendet werden, vor einem Missbrauch bei Sicherheitsverletzungen. Der sichere Schlüsselspeicher wird über ein gemäß dem Common Criteria oder FIPS 140 zertifiziertes, hardwarebasiertes, kryptografisches Rechenmodul bereitgestellt.

Darüber hinaus stellen signierte Videos sicher, dass Videobeweise als fälschungssicher eingestuft werden können. Jede Kamera fügt dem Videostream mithilfe einer Signatur einen eindeutigen, im sicheren Schlüsselspeicher gespeicherten Schlüssel hinzu. Dadurch kann das Video zur Axis Kamera zurückverfolgt werden, von der es stammt.

Weitere Informationen zu Axis Edge Vault finden Sie unter [axis.com/solutions/edge-vault](https://axis.com/solutions/edge-vault).

### Forensic WDR

Mit Kameras von Axis mit Wide Dynamic Range (WDR)-Technologie lassen sich auch unter schwierigen Bedingungen wichtige forensische Details klar erkennen statt unscharfer Konturen. Der Kontrast zwischen den dunkelsten und den hellsten Bildbereichen kann sich negativ auf die Verwertbarkeit und Schärfe der Bilder auswirken. Forensic WDR sorgt für eine effektive Reduzierung des sichtbaren Rauschens und störender

Artefakte und liefert so optimale Videobilder für forensische Auswertungen.

### Zipstream

Die Axis Zipstream Technology verringert den Bedarf an Bandbreite und Speicherplatz um teilweise mehr als 50 %. Kritische forensische Details bleiben dabei erhalten. Zipstream arbeitet darüber hinaus mit drei intelligenten Algorithmen, die sicherstellen, dass relevante forensische Informationen identifiziert, aufgezeichnet und mit voller Bildauflösung und Bildrate übertragen werden.

Weitere Informationen finden Sie auf [axis.com/glossary](https://axis.com/glossary)