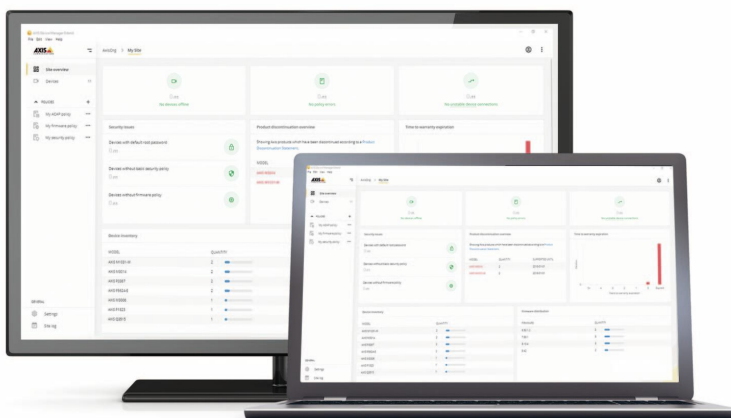


AXIS Device Manager Extend

Bleiben Sie wachsam und behalten Sie die Kontrolle. Überall.

AXIS Device Manager Extend ist eine Softwarelösung, die eine vereinheitlichte, benutzerfreundliche Benutzeroberfläche bietet, die Ihnen dabei hilft, Axis Geräte in den Netzwerken Ihrer Organisation proaktiv zu verwalten. Sie ist ideal für Umgebungen mit mehreren Standorten und für die Verwaltung von Gerätelebenszyklen geeignet. Mit einem intuitiven Dashboard und Fernzugriff können Sie Tausende von Axis Geräten warten und Massen-Firmware-Aktualisierungen sowie weitere Aufgaben durchführen. Sie ist ein wertvolles Tool zur Fehlersuche und proaktiven Planung, mit dem Sie Zeit und Geld sparen. Mit AXIS Device Manager Extend können Benutzer während des gesamten Gerätelebenszyklus das Bewusstsein der Benutzer schärfen und die Kontrolle der Cybersicherheit für alle Axis Geräte an allen Standorten für die gesamte Gerätelebensdauer sicherstellen.

- > **Verwalten Ihrer Axis Geräte an allen Standorten per Fernzugriff**
- > **Überprüfen der Firmwareversionen und Durchführung von Aktualisierungen in Minuten**
- > **Einfache Fehlerbehebung durch Dashboard-Ansicht des Gerätestatus**
- > **Anzeige von Informationen zur Gewährleistung und Einstellung des Produkts**
- > **Proaktive Planung von Technologieaktualisierungen und Produktaustausch**



AXIS Device Manager Extend

Systemmerkmale

Unterstützte Geräte	Unterstützte Produkte: Axis Kamera-Produkte: Q-Linie: Serie 1xxx - 8xxx P-Linie: Serie 1xxx - 8xxx M-Linie: Serie 1xxx - 8xxx F-Linie: Serie 1xxx - 4xxx FA-Linie: Serie FA5xxx C-Linie: Serie 1xxx - 8xxx D-Linie: Serie 1xxx - 4xxx A-Linie: Nur Serie 8xxx
Geräteverwaltung	Geräte erkennen Geräte zu Standorten hinzufügen Statusüberwachung Firmware aktualisieren Apps verwalten (AXIS Camera Application Platform) Zugriff auf Geräteschnittstelle mit einem Mausklick Geräte Inventurbericht exportieren Standortprotokolle anzeigen
Gewährleistung	Gewährleistung des Geräts überwachen
Verwaltung	Organisationen verwalten Benutzer einladen Entfernen von Benutzern Benutzerrollen verwalten
Sicherheit	System-Änderungen protokolliert Grundlegende Sicherheitsrichtlinie

Skalierbarkeit Geeignet für das Verwalten von mehreren tausend Axis Geräten. AXIS Device Manager Extend kann sich mit mehreren Systemen verbinden.

Sprachen Englisch, Französisch, Italienisch, Deutsch, Spanisch

Systemanforderungen

Software Firmware 6.50 oder später
 Eine Liste aller unterstützten Betriebssysteme finden Sie in den Hinweisen zum Release auf axis.com/techsup.

Mindestanforderungen

Axis Device Manager Extend Client:
 Windows 10 Enterprise/pro, Win Server 2016/2019
 x86-64-Prozessor (Intel/AMD x64-Prozessoren)
 2 GB RAM
 100 MBit/s verkabeltes Ethernet
 1 GB freier Speicherplatz

Standort-Controller:
 Windows 10 Enterprise/pro, Win Server 2016/2019
 x86-64-Prozessor (Intel/AMD x64-Prozessoren)
 2 GB RAM
 100 MBit/s verkabeltes Ethernet
 1 GB freier Speicherplatz

ADM-Extend und Standort-Controller:
 Windows 10 Enterprise/pro, Win Server 2016/2019
 4 GB RAM
 100 MBit/s verkabeltes Ethernet
 2 GB freier Speicherplatz

Verantwortung für die Umwelt:

axis.com/environmental-responsibility