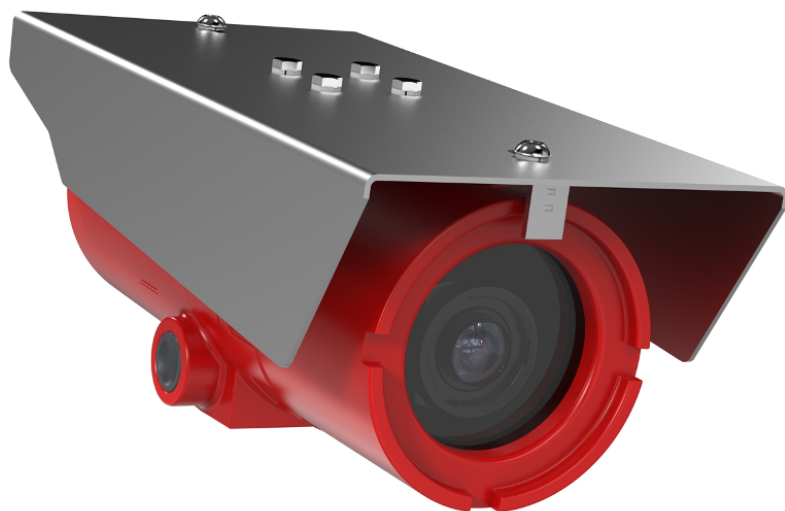


Взрывозащищенная камера F101-A XF P1377 Explosion-Protected Camera

Камера с превосходным качеством изображения для работы во взрывоопасных средах

Сертифицированная для работы в потенциально взрывоопасных средах (NEC, ATEX, IECEx), эта легкая камера обеспечивает отличное качество изображения и высокую детализацию объектов и людей. Благодаря технологиям Axis Lightfinder и Axis Forensic WDR камера обеспечивает реальную цветопередачу и точную детализацию при недостаточной освещенности и в темноте. Поддерживает электронную стабилизацию изображения для получения качественного видео при воздействии вибрации. Технология интеллектуального объектива i-CS для быстрой и простой установки с дистанционным управлением зумом. Расширенные функции обеспечения безопасности, включая встроенное ПО с цифровой подписью и режим безопасной загрузки, гарантируют целостность и подлинность встроенного ПО камеры. Еще одним важным плюсом является технология Axis Zipstream с поддержкой форматов сжатия H.264 и H.265, которая значительно снижает требования к пропускной способности сети и объему памяти для хранения данных.

- > 30 кадр/с при разрешении 5 Мп или до 180 кадр/с при разрешении HDTV 720p
- > Технологии Lightfinder и Forensic WDR
- > Технология Zipstream с поддержкой форматов сжатия H.264 и H.265
- > Подписанное встроенное ПО и безопасная загрузка
- > NEC, ATEX и IECEx



Взрывозащищенная камера F101-A XF P1377 Explosion-Protected Camera

Камера	
Датчик изображения	1/2,7", прогрессивная развертка, RGB, КМОП
Объектив	Вариофокальный, 3,9–10 мм, F1,5 Соотношение сторон 4:3: Горизонтальная область обзора: 75°–31° Вертикальный угол обзора: 55°–23° Соотношение сторон 16:9: Горизонтальный угол обзора: 75°–31° Вертикальный угол обзора: 41°–17° Дистанционное управление зумом и фокусировкой
Дневной и ночной режимы	Автоматически убираемый ИК-фильтр
Минимальная освещенность	5 МП при 25/30 кадр/сек с использованием Forensic WDR и Lightfinder: Цвет: 0,15 лк при 50 IRE F1,5 Ч/б: 0,03 лк при 50 IRE F1,5
Выдержка	WDR: От 1/33 500 с до 1/5 с Без использования WDR: От 1/5000 с до 1/5 с
Система на кристалле (SoC)	
Модель	ARTPEC-7
Память	ОЗУ: 1 Гб, флэш-память: 512 Мб
Видео	
Формат сжатия видео	Baseline, Main и High профили кодека H.264 (MPEG-4, часть 10/AVC) H.265 (MPEG-H, часть 2/HEVC) Формат Motion JPEG
Разрешение	От 2592 x 1944 (5 Мп) до 160 x 90 От 2688 x 1512 (4 Мп) до 160 x 90 От 1280 x 720 (HDTV 720p) до 160 x 90
Частота кадров	Съемка в режиме 5 Мп: 25/30 кадр/с (50/60 Гц) Съемка в режиме 4 Мп: 25/30 кадр/с (50/60 Гц) Съемка в режиме HDTV 720p: 180 кадр/с
Потоковая передача видео	Несколько отдельно настраиваемых потоков в форматах H.264, H.265 и Motion JPEG Технология Axis Zipstream при использовании H.264 и H.265 Контролируемая частота кадров и битрейт VBR/ABR/MBR H.264/H.265 Индикатор потоковой передачи видео
Многопоточный просмотр	До 8 отдельных фрагментов общего изображения
Настройки изображения	Регулировка насыщенности, контраста, яркости и четкости; Forensic WDR: до 120 дБ в зависимости от сцены; регулировка баланса белого, порога переключения дневного/ночного режимов, локального контраста и участков экспонирования; выбор режима экспозиции, тональная компрессия, сжатие, вращение: авто, 0°, 90°, 180°, 270°, включая коридорный формат; зеркальное отражение изображений, динамическое наложение текста и изображений, маски закрытых зон, противотуманный фильтр, электронная стабилизация изображений, коррекция бочкообразных искажений, профили сцены: «Детальное наблюдение», «Яркий режим», «Обзор трафика»
Панорамирование, наклон и зум	Цифровое управление панорамированием, наклоном и зумом Загружаемый драйвер PTZ (предустановлен драйвер Pelco D)
Звук	
Потоковая передача звука	Двусторонняя, дуплексная
Кодирование звука	AAC LC 8/16/32/48 кГц, G.711 PCM 8 кГц, G.726 ADPCM 8 кГц, Opus 8/16/48 кГц, LPCM 48 кГц Настраиваемый битрейт
Ввод/вывод аудио	Вход для внешнего микрофона, линейный вход, цифровой вход с кольцевым питанием, линейный выход, встроенный микрофон (отключаемый)
Сеть	
Безопасность	Защита паролем, фильтрация IP-адресов, шифрование по протоколу HTTPS ^a , контроль сетевого доступа IEEE 802.1X (EAP-TLS) ^a , дайджест-проверка подлинности, журнал доступа пользователей, централизованное управление сертификатами, защита от попыток подбора пароля, встроенное ПО с цифровой подписью, безопасная загрузка
Поддерживаемые протоколы	IPv4, IPv6 USGv6, ICMPv4/ICMPv6, HTTP, HTTPS ^a , HTTP/2, TLS ^a , QoS Layer 3 DiffServ, FTP, CIFS/SMB, SMTP, mDNS (Bonjour), UPnP™, SNMP v1/v2c/v3 (MIB-II), DNS/DNSv6, DDNS, NTP, NTS, RTSP, RTP, SRTP, SFTP, TCP, UDP, IGMP, RTCP, ICMP, DHCPv4/v6, ARP, SSH, LLDP, CDP, MQTT v3.1.1, системный журнал, локальный адрес канала (ZeroConf)
Системная интеграция	
Прикладной программный интерфейс (API)	Открытый интерфейс API для интеграции ПО, включая поддержку спецификации VAPIX® и платформу AXIS Camera Application Platform; спецификации см. на сайте axis.com Подключение к облаку одним нажатием кнопки мыши Профили ONVIF® Profile G, ONVIF® Profile S и ONVIF® Profile T; спецификации см. на сайте onvif.org
Экранные элементы управления	Электронная стабилизация изображения Переключение режимов «день-ночь» Противотуманный фильтр Широкий динамический диапазон
Условия события	Анализ данных, обнаружение повреждений, возможность локальной записи данных, контролируемый внешний вход, уровень звука, расписание, подпись MQTT
Действия в случае событий	Запись видео: на SD-карту и сетевой ресурс Загрузка изображений или видеороликов: по FTP, SFTP, HTTP, HTTPS, через сетевую папку и по электронной почте Буферизация видео или изображений до и после тревоги для записи или загрузки Отправка уведомлений: по электронной почте, HTTP, HTTPS, TCP и с помощью SNMP-сообщений PTZ: предустановка положений PTZ, запуск/остановка маршрута обхода охраны Наложение текста, активация внешнего вывода, воспроизведение аудиоклипа, технология широкого динамического диапазона, дневной и ночной режимы видеонаблюдения Публикация MQTT
Потоковая передача данных	Данные о событиях
Интегрированные средства установки	Помощник фокусировки, счетчик пикселей, дистанционная регулировка заднего фокуса, автоматическое вращение
Аналитика	
Приложения	Входит в комплект поставки AXIS Motion Guard, AXIS Fence Guard, AXIS Loitering Guard AXIS Video Motion Detection, оповещение при несанкционированных действиях, Gatekeeper Поддерживаемые приложения AXIS Live Privacy Shield, AXIS Perimeter Defender Поддержка платформы AXIS Camera Application Platform, обеспечивающей возможность установки приложений сторонних разработчиков; см. веб-страницу axis.com/acap
Общие	
Корпус	Корпус в исполнении IP66 из алюминия с порошковым покрытием Корпус производится и сертифицирован компанией Spectrum Camera Solutions, LLC
Устойчивое развитие	Без ПВХ Не содержит опасные бромированные и хлорированные антипирены (без BA/XA)
Питание	Камера: технология Power over Ethernet (PoE) IEEE 802.3af/802.3ат, тип 1, класс 3; макс. 10,7 Вт, типов. 5,4 Вт Обогреватель: 12–24 В пост. тока, макс. 25 Вт Для работы при температуре ниже 0 °C требуется напряжение 12–24 В пост. тока.

Разъемы	2 кабельных ввода 3/4" с резьбой NPT Разъем RJ45 для 10BASE-T/100BASE-TX PoE 2-контактная клеммная колодка для обогревателя Ввод-вывод: 4-контактная (2,5 мм) клеммная колодка для двух настраиваемых входов/выходов (на выходе: 12 В пост. тока, макс. нагрузка 50 мА) Микрофонный/линейный вход 3,5 мм, линейный выход 3,5 мм
Хранилище	Предварительно установленная карта памяти AXIS Surveillance microSDXC Card 128 GB Поддержка шифрования данных на карте памяти SD (AES-XTS-Plain64, 256 бит) Запись на сетевой накопитель (NAS) Рекомендации по выбору карт SD и сетевого накопителя (NAS) см. на сайте axis.com .
Условия эксплуатации	От -50 до 60 °C Система на основе классов/разделов (США): От -40 до 60 °C Относительная влажность: 10–100 % (с образованием конденсата)
Условия хранения	От -40 °C до 65 °C Относительная влажность: 5–95 % (без образования конденсата)
Соответствие стандартам	ЭМС EN 55035, EN 61000-6-1, EN 61000-6-2, EN 55032 Class A, FCC часть 15, раздел В, класс А, ICES-3(A)/NMB-3(A), VCCI класс А, RCM AS/NZS CISPR 32 класс А Безопасность EN 62368-1 Среда применения: ANSI/NEMA 250 4X, ANSI/IEC/EN 60529 IP66, ГОСТ 14254 IP66 Сеть NIST SP500-267 Взрывозащищенность Класс FM 3600:2018, класс FM 3615:2018, класс FM 3616:2011, ANSI/ISA/EN/ABNT NBR/IEC/CAN-CSAC22.2 60079-0, ANSI/ISA/EN/ABNT NBR/IEC/CAN-CSAC22.2 60079-1, ANSI/ISA/EN/ABNT NBR/IEC/CAN-CSAC22.2 60079-31, TP TC 012, ГОСТ 31610.0, ГОСТ IEC 60079-1, ГОСТ IEC 60079-31

Сертификаты	США: класс I, раздел 1, группы BCD T5 Ta= от -40 °C до 55 °C, тип 4X, IP66 Класс II/III, раздел 1, группы EFG Ta= от -40 °C до 55 °C, тип 4X, IP66 Сертификат: FM18US0262X Канада: класс I, раздел 1, группы BCD T5 Ta= от -50 °C до 55 °C, тип 4X, IP66 Класс II/III, раздел 1, группы EFG Ta= от -50 °C до 55 °C, тип 4X, IP66 Class I, Zone 1, AEx/Ex db IIB+H2 T5 Gb Ta = от -50 °C до 55 °C, тип 4X, IP66 Зона 21, AEx/Ex tb IIIC T85°C Db, Ta = от -50 до 55 °C, тип 4X, IP66 Сертификат: FM18CA0126X ATEX: II 2 G Ex db IIB+H2 T5 Gb Ta = от -50 °C до 55 °C, IP66 II 2 D Ex tb IIIC T85°C Db Ta = от -50 °C до 55 °C, IP66 Сертификат: FM18ATEX0073X IECEx: Ex db IIB+H2 T5 Gb Ta = от -50 °C до 55 °C, IP66 Ex tb IIIC T85°C Db Ta = от -50 до 55 °C, IP66 Сертификат: IECEx FMG 18.0029X INMETRO: Ex db IIB+H2 T5 Gb Ex tb IIIC T85°C Db IP66 Ta = от -50 °C до 55 °C Сертификат: NCC 20.0084 X
Размеры	352 x 183 x 152 мм
Масса	6,2 кг
Принадлежности в комплекте поставки	Руководство по установке, лицензия на декодер для Windows® на 1 пользователя, карта памяти AXIS Surveillance microSDXC Card 128 GB, резьбовой переходник с 3/4" NPT на M20x1,5
Дополнительные принадлежности	Распределительная коробка EXTB-3 Junction Box ExCam, небронированные кабели ExCam, 10, 25, 95 м, бронированные кабели ExCam, 10, 25, 95 м, 4-портовый PoE-коммутатор Ex Connection Rail 4-port PoE PS 24, 8-портовый коммутатор Ex Connection Rail 8-port PoE PS 24 Список дополнительных принадлежностей можно найти на сайте axis.com
ПО для управления видео	Приложения AXIS Companion, AXIS Camera Station, ПО для управления видео от партнеров Axis по разработке программных приложений доступны на странице axis.com/vms .
Языки	Русский, английский, немецкий, французский, испанский, итальянский, китайский (упрощенный), японский, корейский, португальский, китайский (традиционный), польский
Гарантия	Сведения о 5-летней гарантии см. на сайте axis.com/warranty

a. Это устройство содержит программное обеспечение, разработанное группой OpenSSL Project для использования в наборе инструментов OpenSSL (<http://www.openssl.org/>), а также криптографическое программное обеспечение, созданное Эриком Янгом (Eric Young) (ey@cryptsoft.com).

Экологическая ответственность:
axis.com/environmental-responsibility