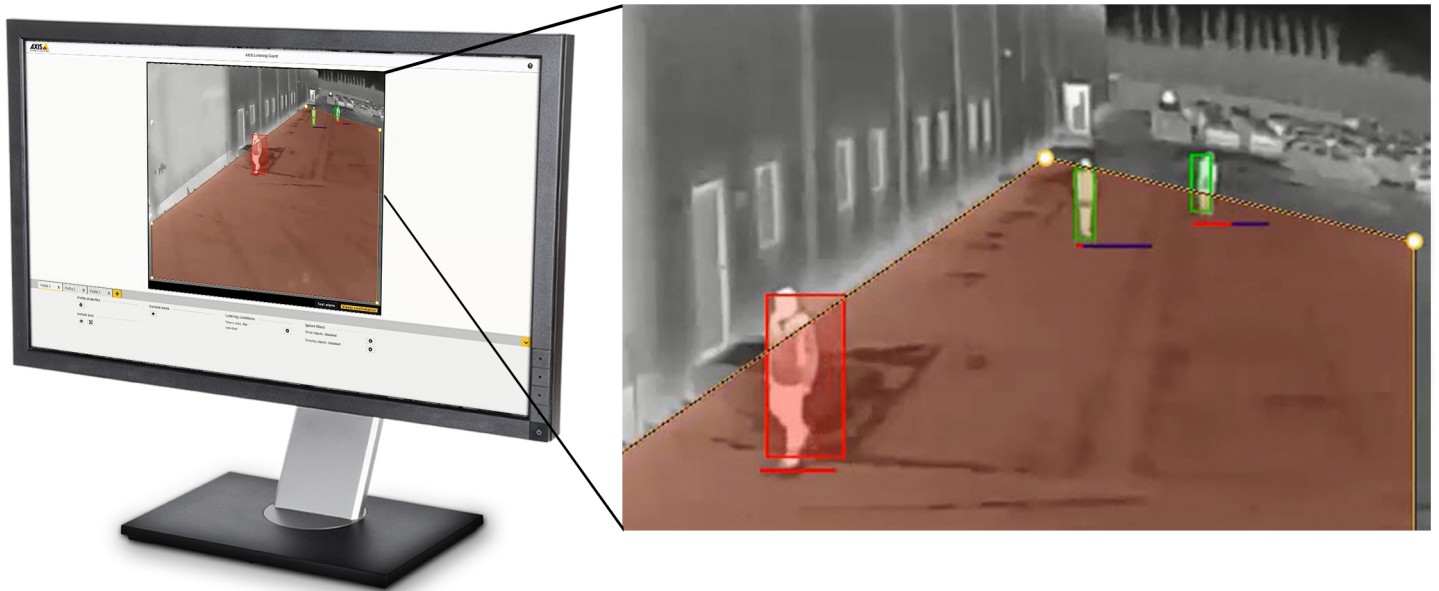


AXIS Loitering Guard

배회자 감지용

AXIS Loitering Guard는 사람이나 차량과 같은 움직이는 물체를 추적하고 이러한 물체가 사전 정의된 영역에 너무 오래 있으면 알람을 트리거합니다. 이 애플리케이션은 사무실 주차장, 학교 운동장, 펜스 근처와 같은 반공공 구역에서 특히 업무 시간 이후에 배회하는 사람이나 물체를 감지하는 데 이상적입니다. 기물 파손 및 침입과 같은 범죄를 예방하는 데 효과적입니다. 이 애플리케이션은 배회 조건에 따라 다양한 프로파일을 지원합니다. 제외 영역, 필터 및 원근 구성으로 거짓 알람이 줄어듭니다. 실시간 또는 녹화 영상의 알람 오버레이는 알람을 트리거하는 물체나 영역을 강조 표시합니다.

- > 움직임 및 시간 기반 트리거
- > 에지 기반 비디오 분석
- > 다중 조건 및 프로파일
- > 거짓 알람 감소를 위한 원근 도구
- > 경계 상자 알람 오버레이



AXIS Loitering Guard

일반 사항	
일반적인 사용 사례	배회로 인해 보안 문제가 발생할 수도 있는 주차장, 학교 운동장 및 울타리가 쳐진 구역과 같은 일반적인 낮은 통행량 지역
지원되는 장치	펌웨어 7.10 이상이 설치된 Axis 비디오 제품.
컴퓨팅 플랫폼	에지
설정	웹 구성 포함
언어	한국어, 영어, 독일어, 프랑스어, 폴란드어, 스페인어, 이탈리아어, 러시아어, 중국어(간체), 중국어(번체), 일본어, 포르투갈어
기능	
시나리오	다양한 시나리오에 맞게 여러 프로파일을 구성 할 수 있습니다. 최대 3개의 동시 프로파일을 보유하는 멀티채널 제품을 제외한 모든 카메라에 대한 최대 10개의 프로파일. 프로파일당 한 개의 포함 영역 및 3개의 제외 영역(10개 포인트의 다각형) 설정 확인을 위한 시각적 확인 작거나 흔들리는 객체에 대한 필터 원근 구성
트리거 조건	프로파일당 하나의 배회 조건. 개별: 사전 정의된 영역에서 감지된 각각의 움직이는 물체의 시간을 추적합니다. 그룹: 사전 정의된 영역에서 움직이는 물체가 있을 때 시간을 추적합니다.
제한	폭우나 폭설 또는 낮은 대비와 같은 조건이 감지 정확도에 영향을 미칠 수 있습니다. 자세한 내용은 axis.com 의 사용자 설명서 참조 알람 오버레이가 활성화된 비디오 스트림의 해상도는 너비 1920픽셀, 현재 영상비의 해당 높이로 제한됩니다.
시스템 통합	
애플리케이션 프로그래밍 인터페이스	소프트웨어 통합용 공개 API(VAPIX® 및 AXIS Camera Application Platform 포함); 사양은 axis.com 참조
이벤트 관리	카메라와 통합되어 I/O 제어, 알람, 에지 스토리지 등의 이벤트 액션 및 영상 관리 시스템(VMS)에 이벤트 스트리밍을 지원합니다. ONVIF® 모션 알람 이벤트(참조: ONVIF Service Imaging Specification)
메타데이터	선택한 비디오 해상도의 알람 오버레이. 개별 모드에서 오버레이는 알람을 트리거하는 객체 주위에 경계 상자를 표시합니다. 그룹 모드에서 오버레이는 포함 영역을 강조합니다.
환경적 책임: axis.com/environmental-responsibility	