

AXIS I7010-VE Network Intercom

Interfono audio compatto e robusto

Con un SPL di 92 dB, questo robusto interfono offre un'ottima qualità audio con eliminazione dell'eco e riduzione del rumore. Caratterizzato da un design anti-legatura, aiuta a prevenire l'autolesionismo, ideale negli ambienti a elevata sicurezza. Non include una telecamera, per cui la privacy è sempre garantita. Con grado di protezione IP66/IP69, è dotato di un alloggiamento resistente agli atti vandalici con grado di protezione IK10 e garantisce un'installazione flessibile sia all'interno che all'esterno. Facile da installare, rientra nelle scatole di installazione a doppia unità. È anche facile da integrare con i sistemi VMS Axis e di terze parti. Un'app per dispositivi mobili consente l'accesso utilizzando il dispositivo mobile. Inoltre, Axis Edge Vault, una piattaforma di cybersecurity basata su hardware, garantisce l'integrità del dispositivo e lo protegge da accessi non autorizzati a informazioni sensibili.

- > **SPL α 92 dB, eliminazione dell'eco e riduzione del rumore**
- > **Anti legatura, resistente agli atti vandalici con classificazione IK10**
- > **Compatibile con scatole di installazione a doppia unità**
- > **Piattaforma aperta per facilità di integrazione**
- > **Cybersecurity integrata con Axis Edge Vault**



SIP

AXIS I7010-VE Network Intercom

System-on-chip (SoC)

Modello
CV25

Memoria
RAM da 2 GB, flash da 1 GB

Audio

Funzionalità
Eliminazione dell'eco, riduzione del rumore, riduzione del vento, beamforming

Streaming
Bidirezionale (full-duplex)

Ingresso
2 microfoni incorporati (possono essere disabilitati), ingresso linea

Uscita
Altoparlante integrato - SPL massimo 92 dB a 1 m
Uscita linea

Codifica
LPCM 16 kHz, AAC 8/16 kHz, G.711 A-law, G.711 μ -law, G.722, G.726 ADPCM 8 kHz, Opus 8/16/48 kHz
Velocità di trasmissione configurabile

Comando blocco

Integrazione blocco
Integrazione con AXIS A9801 Security Relay: 350 mA a 12 V CC
Integrazione con lettore OSDP
Elenco delle voci integrato con un massimo di 50 credenziali

Rete

Protocolli di rete

IPv4, IPv6 USGv6, ICMPv4/ICMPv6, HTTP, HTTPS¹, HTTP/2, TLS¹, QoS Layer 3 DiffServ, FTP, SFTP, CIFS/SMB, SMTP, mDNS (Bonjour), UPnP[®], SNMP v1/v2c/v3 (MIB-II), DNS/DNSv6, DDNS, NTP, NTS, RTSP, RTP, SRTP/RTSPS, TCP, UDP, IGMPv1/v2/v3, RTCP, ICMP, DHCPv4/v6, ARP, SSH, LLDP, CDP, MQTT v3.1.1, Secure syslog (RFC 3164/5424, UDP/TCP/TLS), indirizzo di collegamento locale (ZeroConf), IEEE 802.1X (EAP-TLS), IEEE 802.1AR

Integrazione di sistemi

Application Programming Interface

API aperta per l'integrazione di software, compresi VAPIX[®], metadati e AXIS Camera Application Platform (ACAP); specifiche disponibili all'indirizzo axis.com/developer-community.
Connessione al cloud con un clic

VoIP

Supporto per protocollo SIP (Session Initiation Protocol) per l'integrazione dei sistemi Voice over IP (VoIP), peer to peer o integrati con SIP/PBX
Funzionalità SIP supportate: server SIP secondario, IPv6, SRTP, SIPS, SIP TLS, DTMF (RFC 733 e RFC 833), NAT (ICE, STUN, TURN)
RFC 3261: INVITE, CANCEL, BYE, REGISTER, OPTIONS, INFO
Codec supportati: PCMU, PCMA, Opus, L16/16000, L16/8000, speex/8000, speex/16000, G.726-32, G.722

Sistemi di gestione video

Compatibile con AXIS Camera Station Edge, AXIS Camera Station Pro, AXIS Camera Station 5 e con il software per la gestione video di partner di AXIS, disponibile all'indirizzo axis.com/vms.

Edge-to-edge

Associazione telecamera

1. Questo dispositivo comprende il software sviluppato da OpenSSL Project per l'utilizzo con OpenSSL Toolkit. (openssl.org) e il software di crittografia scritto da Eric Young (eay@cryptsoft.com).

Condizioni degli eventi

Applicazione

Audio: rilevamento di suoni, riproduzione di clip audio

Chiamata: stato, cambiamento dello stato

Stato dispositivo: sopra/sotto/entro la temperatura di esercizio, alloggiamento aperto, indirizzo IP bloccato/rimosso, flusso dal vivo attivo, nuovo indirizzo IP, interruzione della connessione di rete, pronto all'uso, urto rilevato, etichetta RFID rilevata

Stato ingresso audio digitale

Archiviazione su dispositivi edge: registrazione in corso, interruzione dell'archiviazione, problemi di integrità dell'archiviazione rilevati

I/O: input/output digitale, attivazione manuale, relè o input digitale, output virtuale

MQTT: sottoscrizione

Pianificato e ricorrente: pianificazione

Azioni eventi

Clip audio: riproduzione, arresto

Chiamate: rispondi a chiamata, termina chiamata, effettua chiamata

I/O: alterna I/O una volta, alterna I/O mentre la regola è attiva

LED: LED di stato lampeggiante, LED di stato lampeggiante mentre la regola è attiva

MQTT: pubblicazione

Notifica: HTTP, HTTPS, TCP ed e-mail

Registrazioni: scheda di memoria e condivisione di rete

Sicurezza: cancellazione della configurazione

Trap SNMP: invio, invio mentre la regola è attiva

Monitoraggio funzionale

Verifica automatica dell'altoparlante (verifica con microfono integrato)

Analitiche

Applicazioni

Area inclusa

Allarme di Active Tampering, rilevamento di suoni
Per il supporto per AXIS Camera Application Platform che consente l'installazione di applicazioni di terze parti, visitare axis.com/acap

Approvazioni

Marcature del prodotto

CSA, UL/cUL, CE, KC, VCCI, RCM

Catena di fornitura

Conformità a TAA

EMC

CISPR 35, CISPR 32 Classe A, EN 55035,

EN 55032 Classe A, EN 61000-6-1, EN 61000-6-2

Australia/Nuova Zelanda:

RCM AS/NZS CISPR 32 Classe A

Canada: ICES(A)/NMB(A)

Giappone: VCCI Classe A

Corea: KS C 9835, KS C 9832 Classe A

Stati Uniti: FCC Parte 15 Sottosezione B Classe A

Protezione

CAN/CSA C22.2 No. 62368-1 ed. 3,

IEC/EN/UL 62368-1 ed. 3

Ambiente

IEC 60068-2-1, IEC 60068-2-2, IEC 60068-2-6,

IEC 60068-2-14, IEC 60068-2-27, IEC 60068-2-78,

IEC/EN 60529 IP66/IP69, IEC/EN 62262 IK10, ISO 21207

(Metodo B), NEMA 250 Tipo 4X

Cybersecurity

ETSI EN 303 645

Cybersecurity

Sicurezza edge

Software: SO firmato, protezione ritardo forza bruta, autenticazione digest e OAuth 2.0 RFC 6749 OpenID Authorization Code Flow per la gestione centralizzata dell'account ADFS, protezione mediante password

Hardware: Piattaforma di cybersecurity Axis Edge Vault Secure element (CC EAL 6+), sicurezza system-on-chip (TEE), ID dispositivo Axis, archivio chiavi sicuro, avvio sicuro, file system crittografato (AES-XTS-Plain64 256bit)

Protezione della rete

IEEE 802.1X (EAP-TLS, PEAP-MSCHAPv2)², IEEE 802.1AE (MACsec PSK/EAP-TLS), IEEE 802.1AR, HTTPS/HSTS², TLS v1.2/v1.3², Network Time Security (NTS), X.509 PKI certificato, firewall basato su host

Documentazione

AXIS OS Hardening Guide

policy di gestione delle vulnerabilità Axis

Axis Security Development Model

Distinta base del software AXIS OS (SBOM)

Per il download dei documenti, vai a axis.com/support/cybersecurity/resources

Per maggiori informazioni relativamente al supporto per la sicurezza informatica Axis, visitare axis.com/cybersecurity

2. Questo dispositivo comprende il software sviluppato da OpenSSL Project per l'utilizzo con OpenSSL Toolkit. (openssl.org) e il software di crittografia scritto da Eric Young (eay@cryptsoft.com).

Generale

Alloggiamento

Anti legatura, classificazioni IP66/IP69, NEMA 4X e IK10
Alloggiamento in acciaio inossidabile e zinco
Colore: acciaio inossidabile
Per le istruzioni sulla riverniciatura, vai alla pagina di assistenza del dispositivo. Vai su axis.com/warranty-implication-when-repainting per ottenere informazioni relative all'impatto sulla garanzia.

Montaggio

Montaggio ad incasso con scatole di installazione US 2-Gang quadrate da 4 pollici oppure con AXIS TI8202 Recessed Mount
Montaggio a parete con AXIS TI8602 Wall Mount
Montaggio a parete con canalina AXIS TI8602 Wall Mount e AXIS TI8603 Conduit Adapter

Alimentazione

Power over Ethernet (PoE) IEEE 802.3at Tipo 2 Classe 4
Tipico 3 W, max 25,5 W
Alimentazione in uscita: 4,8 W
Power over Ethernet (PoE) IEEE 802.3af/802.3at Tipo 1 Classe 3
Tipico 3 W, max 12,7 W
Alimentazione in uscita: disabilitata con Classe PoE 3
Classificazione relè: 30 V, 0,7 A

Connettori

Rete: RJ45 schermato per 10BASE-T/100BASE-TX PoE
I/O: morsettiera per due ingressi supervisionati/uscite digitali configurabili (uscita 12 V CC, carico max. 50 mA)³, e 1 relè
Audio: morsettiera a 4 pin per ingresso e uscita audio
Comunicazione seriale: RS485, half duplex/2-wire³

Archiviazione

Supporto per scheda di memoria microSD/microSDHC/microSDXC
Supporto per la codifica della scheda di memoria (AES-XTS-Plain64 256 bit)
Registrazione su dispositivo NAS (Network Attached Storage)
Per consigli sulle schede di memoria e su NAS, visitare axis.com

Condizioni d'esercizio

Temperatura: Da -40 °C a 60 °C (da -40 °F a 140 °F)
Umidità: relativa 10 - 100% (con condensa)

Condizioni di immagazzinaggio

Temperatura: Da -40 °C a 65 °C (da -40 °F a 149 °F)
Umidità: Umidità relativa 5-95% (senza condensa)

Dimensioni

Per le dimensioni complessive del prodotto, vedere il disegno quotato in questa scheda tecnica.

Peso

890 g

Contenuto della scatola

Interfono, guida all'installazione, chiave a L RESISTORX®, connettore morsettiera, chiave di autenticazione proprietario

Accessori opzionali

AXIS TI8202 Recessed Mount
AXIS TI8602 Wall Mount
AXIS TI8603 Conduit Adapter
AXIS TI8906 Glass Replacement Kit
AXIS TI8905 Face Plate Replacement
AXIS A9801 Security Relay
AXIS TI8904 Induction Loop
Per ulteriori accessori, vedere axis.com/products/axis-i7010-ve#accessories

Strumenti di sistema

AXIS Site Designer, AXIS Device Manager, selettore prodotti, selettore accessori
Disponibile all'indirizzo axis.com

Lingue

Inglese, tedesco, francese, spagnolo, italiano, russo, cinese semplificato, giapponese, coreano, portoghese, polacco, cinese tradizionale, olandese, ceco, svedese, finlandese, turco, thailandese, vietnamita

Garanzia

Garanzia di 5 anni, visitare axis.com/warranty

Codici prodotto

Disponibile presso axis.com/products/axis-i7010-ve#part-numbers

Sostenibilità

Controllo sostanza

Senza PVC, senza BFR/CFR conformemente a JEDEC/ECA Standard JS709
RoHS conformemente alla direttiva UE RoHS 2011/65/UE/ e EN 63000:2018
REACH conformemente a (EC) N. 1907/2006. For SCIP UUID, consultare echa.europa.eu

3. Un connettore per I/O o per l'utilizzo di RS485

Materiali

Contenuto di plastica a base di carbonio rinnovabile: Al
38% (riciclato)

Sottoposto a controlli conformemente alle linee guida
OCSE nell'ambito dei "conflict minerals"

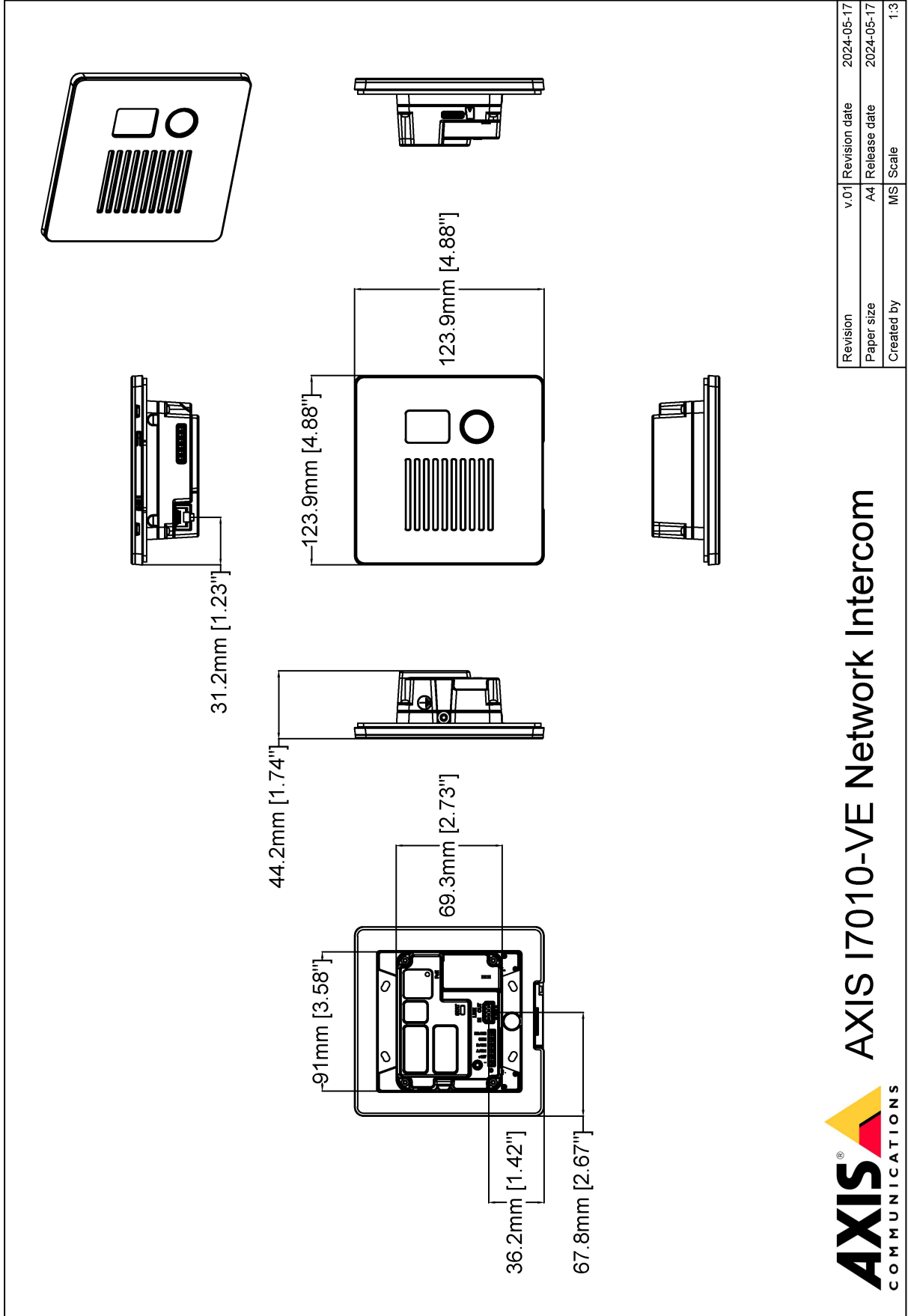
Per ulteriori informazioni relative alla sostenibilità
presso Axis, visitare axis.com/about-axis/sustainability

Responsabilità ambientale

axis.com/environmental-responsibility

Axis Communications è un firmatario del Global
Compact delle Nazioni Unite, per maggiori informazioni
vai su unglobalcompact.org

Disegno quotato



Funzionalità evidenziate

Axis Edge Vault

Axis Edge Vault è la piattaforma di sicurezza informatica basata sull'hardware che protegge il dispositivo Axis. Rappresenta la base sulla quale poggiano tutte le operazioni sicure e mette a disposizione funzionalità per la tutela dell'identità del dispositivo, la salvaguardia della sua integrità e la protezione dei dati sensibili da accessi non autorizzati. Ad esempio, l'**avvio sicuro** assicura che un dispositivo possa essere avviato solo con **SO firmato**, impedendo la manomissione fisica della catena di fornitura. Con il sistema operativo firmato, il dispositivo è anche in grado di convalidare il nuovo software del dispositivo prima di accettarne l'installazione. Il **keystore sicuro** è l'elemento essenziale per proteggere le informazioni di crittografia utilizzate per una comunicazione sicura (IEEE 802.1X, HTTPS, ID dispositivo Axis, chiavi di controllo degli accessi e così via) contro malintenzionati in caso di violazione della sicurezza. Il keystore sicuro e le connessioni sicure vengono forniti tramite un modulo di elaborazione crittografico basato su hardware con certificazione FIPS 140 o Common Criteria.

Per maggiori informazioni relativamente ad Axis Edge Vault, visitare axis.com/solutions/edge-vault.

Elenco delle voci

L'elenco delle voci consente una gestione semplice e conveniente basata sulle credenziali, limitata a 50 credenziali.