

AXIS TU8004 90 W Midspan

Pour les périphériques haute puissance

AXIS TU8004 est un injecteur 90 W à port unique, compatible avec les périphériques IEEE 802.3 et High PoE. L'alimentation par Ethernet (PoE) offre une solution simple, rapide et économique pour alimenter les produits réseau. Dans un seul câble réseau, un injecteur PoE transmet l'alimentation et les données au périphérique réseau avec alimentation PoE intégrée. Il n'est pas nécessaire de remplacer les commutateurs et les infrastructures de câblage Ethernet. Le câble secteur AXIS TU6011 est vendu séparément. L'injecteur peut être installé sur un mur, une étagère ou un rail DIN avec AXIS T91A03 DIN Rail Clip A.

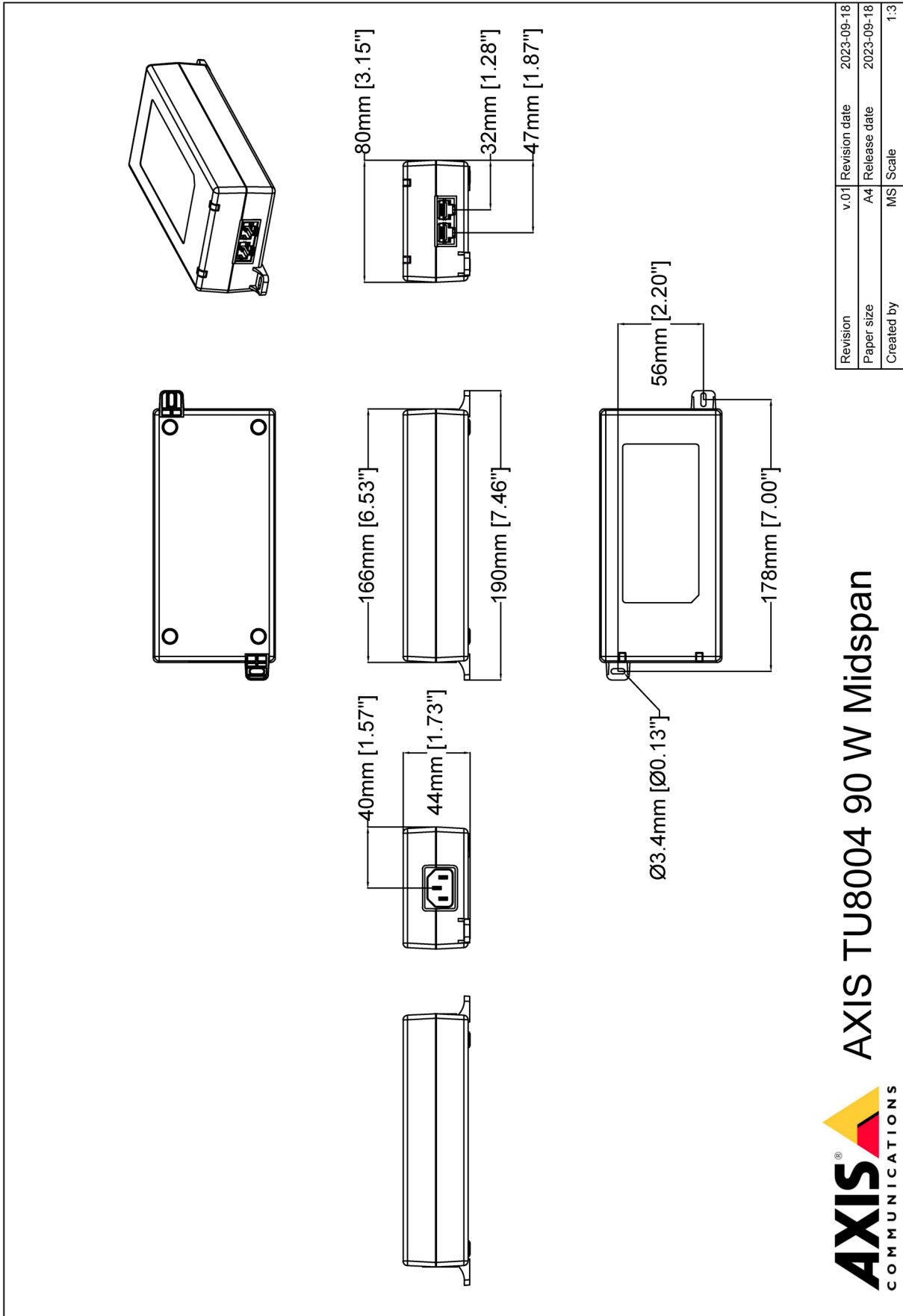
- > **IEEE 802.3 et High PoE**
- > **Prend en charge les périphériques AXIS 90 W**
- > **100-240 V CA**
- > **Câble secteur vendu séparément**



AXIS TU8004 90 W Midspan

Injecteurs	
Fonction	Les données et l'alimentation sont acheminées vers un produit de vidéo sur IP par le biais d'un câble Ethernet À utiliser avec un diviseur PoE pour un produit de vidéo sur IP sans PoE intégré
Débit de données	10/100/1000/2500/5000 Mbits
Installation et gestion	Détecte automatiquement les périphériques PoE, PoE+, High PoE et PoE++ et fournit une alimentation en ligne.
Données et alimentation	
Alimentation	À 15 W : Power over Ethernet (IEEE 802.3af) À 30 W : Power over Ethernet IEEE 802.3at À 60 W : Signature double Alimentation haute puissance par Ethernet (implémentation d'Axis PoE 60 W) À 60 W à 90 W : Power over Ethernet IEEE 802.3bt
Entrée	Tension d'entrée CA : 100 à 240 V CA Fréquence CA : 50-60 Hz
Sortie	57 V CC (max. 90 W)
Connecteurs	Câble RJ45 blindé, normes EIA 568A et 568B Connecteur C14
Câblage	Données fournies sur les paires 1/2 et 3/6 pour 10/100 Ethernet, sur les quatre paires pour Gigabit Ethernet Alimentation fournie sur les paires de données : Retour 1/2 et 3/6 + (max. 0,80 A) Retour 7/8 et 4/5 + (max 0,8A)
Homologations	
Sécurité	IS 13252, IEC/EN/UL 62368-1, CCC
CEM	EN 55032 Classe B, EN 55035, EN 61000-3-2, EN 61000-3-3, EN 61000-6-1, EN 61000-6-2, FCC Partie 15 Sous-partie B Classe B, RCM AS/NZS CISPR 32 Classe B, VCCI Classe B, EN 50121-4, IEC 62236-4
Environnement	IEC 60068-2-1, IEC 60068-2-2, IEC 60068-2-6, IEC 60068-2-14, IEC 60068-2-27, IEC 60068-2-78

Général	
Boîtier	plastique Couleur : noir
Développement durable	PVC gratuit Sans halogène
Montage	Fixation murale Montage sur étagère Rail DIN
Écran et indicateurs	Voyant d'alimentation, Voyant PoE
Conditions d'utilisation	90 W : De -20°C à 40°C (-4°F à 104°F) 60 W : De -20°C à 60°C (-4°F à 140°F) 30 W : De -20°C à 65°C (-4°F à 149°F) Humidité relative de 10 à 90 % (sans condensation)
Conditions de stockage	-20 °C à +70 °C (-4 °F à +158 °F) Humidité relative de 5-90 % (sans condensation)
Consommation électrique	Aucun périphérique distant connecté : max 0,2 W Périphérique distant 15 W connecté : max 18,5 W Périphérique distant 30 W connecté : max 34,1 W Périphérique distant 60 W connecté : max 64,3 W Périphérique distant 90 W connecté : max 91,7 W
Dimensions	166 x 80 x 44 mm (6,54 x 3,15 x 1,73 po)
Poids	500 g (1,1 lb)
Contenu de la boîte	Injecteur, Guide d'installation
Accessoires nécessaires	Câble secteur AXIS TU6011
Accessoires en option	AXIS T91A03 DIN Rail Clip A
Garantie	Garantie de 3 ans Axis, voir axis.com/warranty



Revision	v.01	Revision date	2023-09-18
Paper size	A4	Release date	2023-09-18
Created by	MS	Scale	1:3

© 2023 Axis Communications

AXIS COMMUNICATIONS
AXIS TU8004 90 W Midspan

www.axis.com