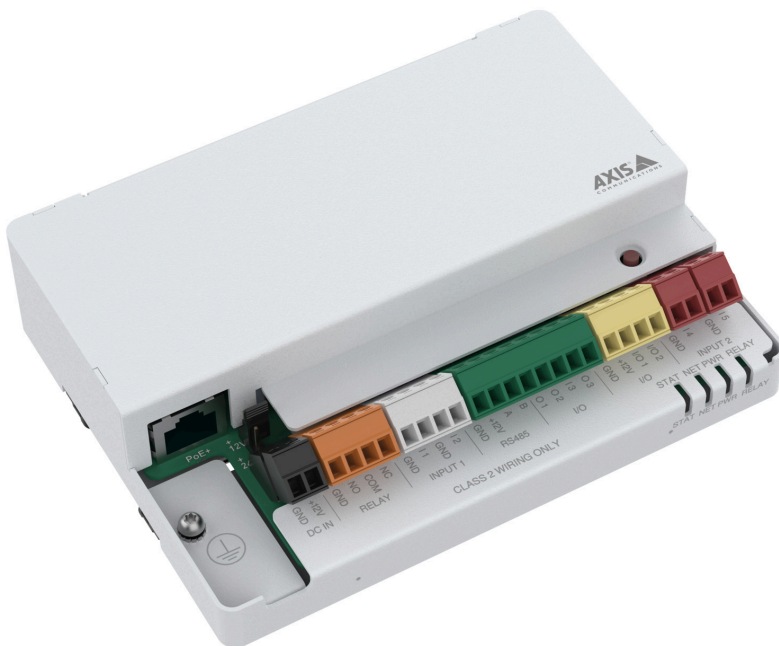


## AXIS A9210 Network I/O Relay Module

### 확장된 기능을 위한 I/O 모듈

AXIS A9210은 구성 가능한 I/O 2개, 입력 5개, 출력 3개, C형 릴레이 출력 1개를 포함한 10개의 I/O 포트를 제공하므로 모든 Axis 제품 또는 타사 시스템의 기능을 확장할 수 있습니다. 카메라, 분석, 알람 버튼, 환경 센서 등의 입력을 모니터링하여 시스템 이벤트를 감지하고 대응할 수 있습니다. 이 확장 가능한 장치는 유연한 설치를 제공하며 어디에나 설치할 수 있습니다. VMS, 알람 및 침입 시스템과 같은 타사 고급 보안 시스템과 쉽게 통합할 수 있습니다. 또한 멀티드롭 기술을 사용하면 최대 16개의 AXIS A9910 I/O 릴레이 확장 모듈을 추가하여 더 많은 I/O 기능을 사용할 수 있습니다.

- > 10개의 I/O 포트, 포함된 입력을 관리 합니다.
- > C형 릴레이 1개, 습식 또는 건식
- > AXIS A9910을 통해 하나의 IP 연결로 최대 128개의 I/O 및 64개의 릴레이 지원<sup>d</sup>
- > Axis 개방형 플랫폼 기반—VAPIX® 및 ACAP
- > Axis Edge Vault로 장치 보호



# AXIS A9210 Network I/O Relay Module

## I/O 인터페이스

구성 가능한 I/O

**I/O:** I/O 2개(I/O 1, I/O 2), 구성 가능한 입력 또는 출력

**디지털 입력:** 0 ~ 최대 30V DC, 0 ~ 12V(4개 상태) 사이클 관리 가능<sup>1</sup>

프로그래밍 가능한 EOL 레지스터, 1K, 2.2K, 4.7K 및 10K, 1%, ¼와트 표준

**디지털 출력** 개방 드레인, 0 ~ 최대 30V DC, 최대 100mA

**전원 출력 I/O:** 12V DC 출력 1개, 최대 50mA

입력

입력 5개(I 1, I 2, I 3, I 4, I 5)

0 ~ 최대 30V DC, 0 ~ 12V (4개 상태) 사이클 관리 가능<sup>1</sup>

프로그래밍 가능한 EOL 레지스터, 1K, 2.2K, 4.7K 및 10K, 1%, ¼와트 표준

출력

출력 3개(O 1, O 2, O 3)

오픈 드레인, 최대 30V, 각 100mA

릴레이

1개 C형 릴레이, NO/NC, 최대 2A, 최대 30V DC

**전원 출력 릴레이:** 12/24V DC, 최대 24W

PoE 사용: 최대 350mA @ 12 V DC, 최대 150mA @ 24V DC, 최대 4.5W

PoE+ 사용: 최대 1100mA @ 12V DC, 최대 500mA @ 24V DC, 최대 14W

DC 입력 사용: 최대 2000mA @ 12 V DC, 최대 1000mA @ 24V DC, 최대 24W

RS485

포트 1개, 반이중, Modbus<sup>2</sup>

**전원 출력 RS485:** 1x 12V DC 출력, 기본 200mA (490mA UL 294 인증을 받은 하드웨어)

최대 16개의 AXIS A9910 I/O 릴레이 확장 모듈 지원

최대 64개의 Modbus 센서 지원(멀티드롭 및 16개의 확장 모듈 사용 시)

## 전원

**전원 입력:** 12 V DC, max 36 W, or

Power over Ethernet (PoE) IEEE 802.3at, Type 2 Class 4

## 케이블 요구 사항

**커넥터용 와이어 크기:** CSA: AWG 28–16, CUL/UL: AWG 30–14

**DC 전원:** AWG 18-16, 최대 3m(10ft)까지 지원

**Relay(릴레이):** AWG 18-16, 최대 30m(98ft)까지 지원

**이더넷 및 PoE:** STP CAT 5e 이상, 최대 100m(328 ft)까지 지원

**입력으로 구성할 수 있는 I/O:** AWG 24, 최대 200m(656ft)까지 지원

**RS485:** 차폐 적용 트위스트 페어 1개, 120옴 임피던스, 최대 1000m(3281 ft)까지 지원

## 시스템 온 칩(SoC)

메모리

512MB RAM, 1GB Flash

## 네트워크

네트워크 프로토콜

IPv4, IPv6, HTTP, HTTPS<sup>3</sup>, TLS<sup>3</sup>, QoS Layer 3 DiffServ, SMTP, mDNS (Bonjour), UPnP®, SNMP v1/v2c/v3 (MIB-II), DNS/DNSv6, DDNS, NTP, RTSP, RTP, TCP, UDP, IGMPv1/v2/v3, DHCPv4/v6, SOCKS, SSH, MQTT v3.1.1, Syslog

## 시스템 통합

애플리케이션 프로그래밍 인터페이스 (Application Programming Interface)

소프트웨어 통합용 공개 API(VAPIX®, 메타데이터 및 AXIS Camera Application Platform(ACAP) 포함), 사양은 [axis.com/developer-community](http://axis.com/developer-community)를 참조하십시오. ACAP에는 Native SDK가 포함됩니다. One-Click Cloud Connection

영상 관리 시스템

AXIS Camera Station 및 Axis 애플리케이션 개발 파트너의 비디오 매니지먼트 소프트웨어와 호환 ([axis.com/vms](http://axis.com/vms)에서 이용 가능)

1. 자세한 내용은 [help.axis.com/axis-a9210](http://help.axis.com/axis-a9210)을 참조하십시오.

2. UL 294 인증을 받은 설치 환경의 경우, 설치 가이드를 참조하십시오.

3. 본 제품에는 [OpenSSL Project](http://OpenSSLProject.org)에서 [OpenSSL Toolkit](http://OpenSSLToolkit.org)용으로 개발한 소프트웨어([openssl.org](http://openssl.org)) 및 [Eric Young\(ey@cryptsoft.com\)](mailto:Eric.Young@cryptsoft.com)이 작성한 암호화 소프트웨어가 포함되어 있습니다.

## 이벤트 조건

장치 상태: IP 주소 차단됨, IP 주소 제거됨, 새 IP 주소, 네트워크 손실됨, 시스템 준비됨, 움직임 감지됨

I/O: 디지털 입력, 수동 트리거, 가상 입력

MQTT: 구독

예약 및 반복: 스케줄

## 이벤트 액션

MQTT: 발행

알림: HTTP, HTTPS, TCP 및 이메일

SNMP 트랩: 전송, 롤이 활성화 상태인 동안 전송  
상태 LED

## 변조 감지

틸트, 진동

## 승인

### 제품 표시

CE, RCM, UKCA, UL/cUL, VCCI, WEEE

### 공급망

TAA 준수

### EMC

CISPR 35, CISPR 32 Class A, EN 55035,  
EN 55032 Class A, EN 50130-4, EN 61000-6-1,  
EN 61000-6-2

**호주/뉴질랜드:** RCM AS/NZS CISPR 32 Class A

**캐나다:** ICES-3(A)/NMB-3(A)

**일본:** VCCI Class A

**한국:** KS C 9835, KS C 9832 Class A

**미국:** FCC Part 15 Subpart B Class A

### 안전

CAN/CSA C22.2 No. 62368-1 ed. 3

IEC/EN/UL 62368-1 ed. 3,

RCM AS/NZS 62368.1:2022, UL 294, UL 2043

### 환경

IEC 60068-2-1, IEC 60068-2-2, IEC 60068-2-6,

IEC 60068-2-14, IEC 60068-2-27, IEC 60068-2-78

## 사이버 보안

### 에지 보안

**소프트웨어:** Signed Firmware, 무차별 대입 지연  
보호, 다이제스트 인증, 패스워드 보호

**하드웨어:** Axis Edge Vault 사이버 보안 플랫폼  
보안 요소(CC EAL 6+), Axis device ID, 보안 키 저장,  
보안 부트, 암호화된 파일 시스템(AES-XTS-  
Plain64 256비트)

### 네트워크 보안

IEEE 802.1X(EAP-TLS)<sup>4</sup>, IEEE 802.1AR, HTTPS/  
HSTS<sup>4</sup>, TLS v1.2/v1.3<sup>4</sup>, 네트워크 시간 보안(NTS),  
X.509 인증서 PKI, IP 주소 필터링

### 문서 작업

*AXIS OS 보안 강화 가이드*

*Axis 취약점 관리 정책*

*Axis 보안 개발 모델*

AXIS OS Software Bill of Material(SBOM)

[axis.com/support/cybersecurity/resources](https://axis.com/support/cybersecurity/resources)로 이  
동하여 문서를 다운로드하십시오.

Axis 사이버 보안 지원에 대해 자세히 알아보려면  
[axis.com/cybersecurity](https://axis.com/cybersecurity) 참조

## 일반사항

### 케이스

스틸

색상: white NCS S 1002-B

### 장착

벽면 마운트

DIN 레일 마운트

### 커넥터

네트워크: 차폐형 RJ45 10BASE-T/100BASE-TX/  
1000BASE-T PoE

I/O: DC 전원용 단자대, 입력/출력, 릴레이. 탈착식  
색상이 구분된 커넥터로 설치가 용이합니다.

커넥터용 와이어 크기: CSA: AWG 28-16, CUL/UL:  
AWG 30-14

### 작동 조건

-40°C ~ 55°C(-40°F ~ 131°F)

조건부 최고 온도<sup>5</sup>: 70°C(158°F)

**UL 294:** 0°C~55°C(32°F~131°F)

습도: 10~85% RH(비응축)

4. 본 제품에는 *OpenSSL Project*에서 *OpenSSL Toolkit*용으로 개발한 소프트웨어([opendss.org/](https://opendss.org/)) 및 *Eric Young*([ey@cryptsoft.com](mailto:ey@cryptsoft.com))이 작성한  
암호화 소프트웨어가 포함되어 있습니다.

5. 잠금 장치는 외부에서 전원을 공급받아야 합니다. 최대 500mA @ 12V DC의 온보드 리더 전원.

## 스토리지 조건

온도: -40°C ~ 70°C (-40°F ~ 158°F)

습도: 5 ~ 95% RH(비응축)

## 치수

전체 제품 치수는 이 데이터시트의 치수 도면을 참조하십시오.

## 중량

466g(1lb)

## 박스 내용물

I/O 모듈, 설치 가이드, 커넥터 키트(장착), 접지 키트

## 옵션 액세스리

AXIS A9910 I/O Relay Expansion Module

AXIS TA1901 DIN Rail Clip

AXIS TA1902 Access Control Connector Kit<sup>6</sup>

AXIS T98A15-VE Surveillance Cabinet<sup>6</sup>

AXIS TQ1808-VE Surveillance Cabinet<sup>6</sup>

AXIS TA9001 Wall Mount Bracket

AXIS 30 W Midspan

AXIS 30 W Midspan AC/DC<sup>6</sup>

AXIS T8006 PS12<sup>6</sup>

그 밖의 액세스리기에 대해 알아보려면 [axis.com/products/axis-a9210](http://axis.com/products/axis-a9210)으로 이동하십시오.

## 시스템 도구

AXIS Site Designer, AXIS Device Manager, 제품 선택기, 액세스리 선택기  
[axis.com](http://axis.com)에서 이용 가능

## 언어

영어, 독일어, 프랑스어, 스페인어, 이탈리아어, 러시아어, 중국어 간체, 일본어, 한국어, 포르투갈어, 폴란드어, 중국어 번체, 네덜란드어, 체코어, 스웨덴어, 핀란드어, 터키어, 태국어, 베트남어

## 보증

5년 보증에 대해서는 [axis.com/warranty](http://axis.com/warranty)를 참조하십시오.

## 부품 번호

[axis.com/products/axis-a9210#part-numbers](http://axis.com/products/axis-a9210#part-numbers)에서 이용 가능

## 지속 가능성

### 물질 관리

JEDEC/ECA Standard JS709에 따른 PVC 불포함, BFR/CFR 불포함  
EU RoHS 지침 2011/65/EU/ 및 EN 63000:2018에 따른 RoHS  
(EC) No 1907/2006에 따른 REACH. SCIP UUID에 대해서는 [echa.europa.eu](http://echa.europa.eu)를 참조하십시오.

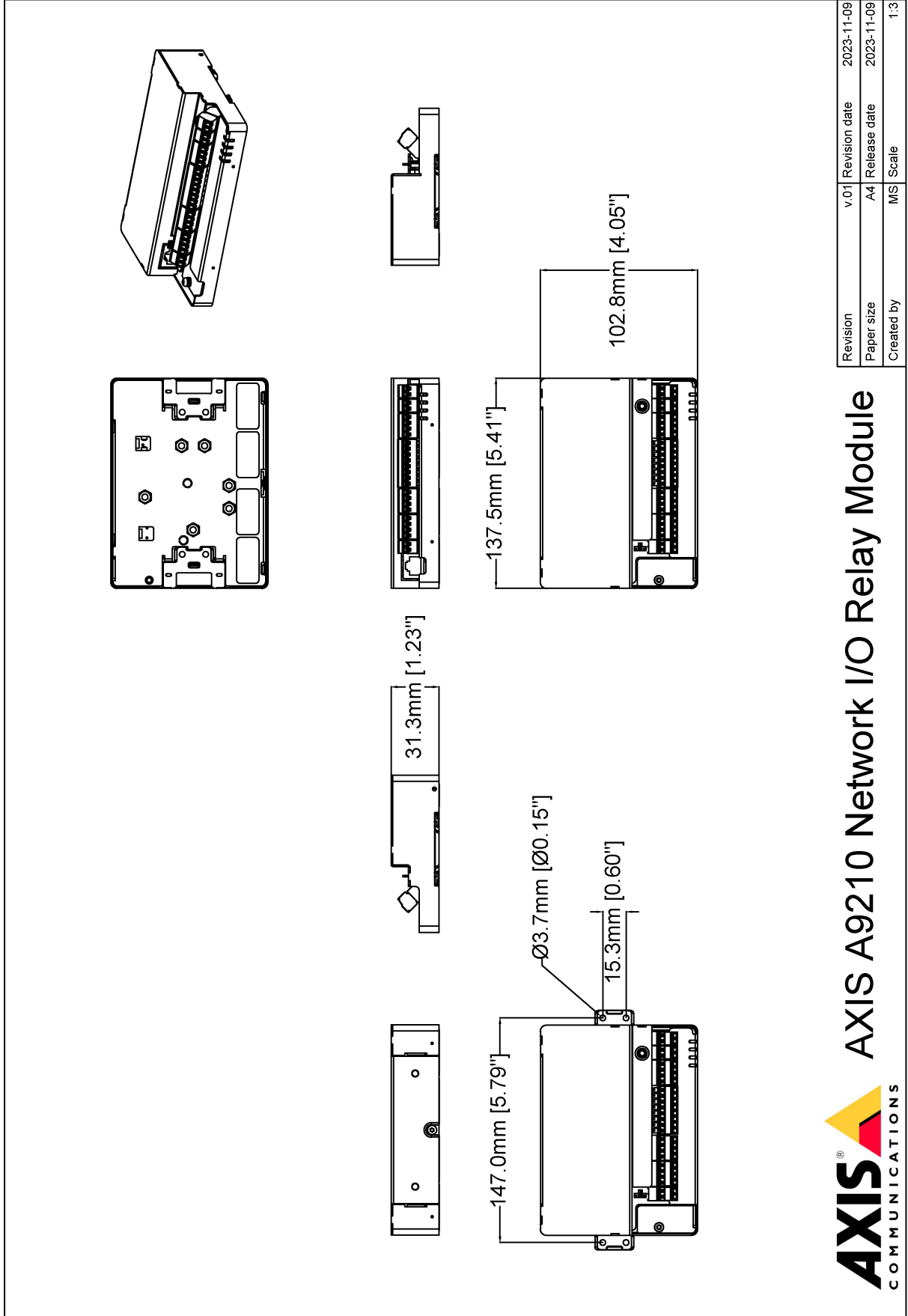
### 소재

OECD 가이드라인에 따른 분쟁 광물 선별  
Axis의 지속 가능성에 대해 자세히 알아보려면 [axis.com/about-axis/sustainability](http://axis.com/about-axis/sustainability) 참조

### 환경에 대한 책임

[axis.com/environmental-responsibility](http://axis.com/environmental-responsibility)  
Axis Communications는 UN Global Compact의 서명자입니다. [unglobalcompact.org](http://unglobalcompact.org)에서 자세한 내용을 참조하십시오.

6. UL 294 인증을 받은 설치 환경의 경우, 설치 가이드를 참조하십시오.



Revision	v.01	Revision date	2023-11-09
Paper size	A4	Release date	2023-11-09
Created by	MS	Scale	1:3

## 중점 기능

### Axis Edge Vault

Axis Edge Vault는 Axis 장치를 보호하는 하드웨어 기반 사이버 보안 플랫폼입니다. 모든 보안 작업이 의존하는 토대를 형성하고 장치의 ID를 보호하고 무결성을 보호하며 민감한 정보를 무단 액세스로부터 보호하는 기능을 제공합니다. 예를 들어 **보안 부트**는 물리적 공급망 탬퍼링을 방지하는 **서명된 OS**로만 장치를 부팅할 수 있습니다. Signed OS를 사용하면, 장치는 설치를 수락하기 전에 새 장치 소프트웨어를 검증할 수도 있습니다. 또한 **보안 키 저장소**는 보안 위반 시 악의적인 추출로부터 보안 통신 (IEEE 802.1X, HTTPS, Axis 장치 ID, 접근 제어 키 등)에 사용되는 암호화 정보를 보호하기 위한 중요한 빌딩 블록입니다. 보안 키 저장소 및 보안 연결은 Common Criteria 및/또는 FIPS 140 인증 하드웨어 기반의 암호화 컴퓨팅 모듈을 통해 제공됩니다.

Axis Edge Vault에 대해 자세히 알아보려면 [axis.com/solutions/edge-vault](https://axis.com/solutions/edge-vault)를 참조하십시오.

자세한 내용은 [axis.com/glossary](https://axis.com/glossary)를 참조하십시오.