



Kit de montaje pleno SR30-P-VB

Guía de instalación

Lea atentamente la sección "Precauciones de seguridad" para utilizarla correctamente. Una vez que haya leído esta "Guía de instalación", guárdela en un lugar accesible como referencia de consulta en el futuro.

Además de esta "Guía de instalación", lea también la "Guía de instalación" que se incluye con la cámara.

⚠️ Precaución

Solicite a un instalador profesional que realice el trabajo de instalación. No intente nunca instalar la cámara por sí mismo. En caso contrario, se podrían producir accidentes imprevistos, como la caída de la cámara o descargas eléctricas.

Símbolos que indican el modelo de la cámara

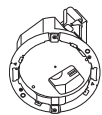
Las funciones específicas de la cámara se enumerarán utilizando los iconos debajo.

S30 : VB-S30D/VB-S30D Mk II **S31** : VB-S31D/VB-S31D Mk II

S80x : VB-S800D/VB-S805D/VB-S800D Mk II/VB-S805D Mk II

Revise todos los artículos incluidos

Unidad de montaje completo Cubierta de montaje empotrado



- Etiqueta
- Tornillos (M4) x 3
- Plantilla
- Guía de instalación (este documento)

Símbolos que indican precauciones de seguridad

En esta "Guía de instalación" encontrará los siguientes símbolos que indican información importante que el usuario debería conocer para utilizar el producto de forma segura. Se incluyen explicaciones para cada símbolo de modo que los usuarios puedan comprender el nivel de importancia de cada uno de ellos. Tenga en cuenta estos elementos.

⚠️ Advertencia	El incumplimiento de las instrucciones que vienen acompañadas por este símbolo podría traer como consecuencia la muerte o lesiones graves.
⚠️ Precaución	El incumplimiento de las instrucciones que vienen acompañadas por este símbolo podría traer como consecuencia lesiones graves.
Precaución	El incumplimiento de las instrucciones que vienen acompañadas por este símbolo podría traer como consecuencia daños en el producto.

Precauciones de seguridad

Precauciones de instalación

⚠️ Advertencia

No instale la cámara en los siguientes lugares:

- Lugares con luz solar directa, cerca de objetos que generen calor o lugares sometidos a altas temperaturas
- Lugares cerca de fuentes de ignición o disolventes inflamables (alcohol, disolventes, combustible, etc.)
- Lugares húmedos o con polvo
- Lugares sometidos a humo aceitoso o vapor
- Lugares sometidos a la brisa marina
- Lugares confinados o cerrados

En caso contrario, se podrían producir incendios o descargas eléctricas.

Precauciones para el cable LAN (alimentación):

- No coloque ningún objeto pesado sobre el cable LAN.
- No tire del cable LAN ni lo doble, raye o modifique por la fuerza.

En caso contrario, se podrían producir incendios o descargas eléctricas.

⚠️ Precaución

Para la instalación o la inspección de esta cámara, consulte a la tienda donde adquirió el producto.

- Debe ser una persona de mantenimiento cualificada quien realice esta instalación, que deberá ser conforme con todos los códigos locales.
- Al instalar la cámara, asegúrese de que la superficie puede soportar el peso total de la cámara y el soporte para montaje y de que está lo suficientemente reforzada si es necesario.
- Asegúrese de utilizar los tornillos de instalación diseñados para el tipo de superficie en el que se vaya a instalar la cámara.
- Revise periódicamente la posible existencia de oxidación o materiales sueltos en los soportes y los tornillos para impedir accidentes o daños en el equipo debido a la caída de elementos.

- No instale la cámara en lugares inestables, en lugares sometidos a vibraciones o impactos fuertes ni en lugares sometidos a daños salinos ni gas corrosivo.
- Conecte el cable de seguridad al instalar la cámara.
- Utilícelo solamente con cámaras compatibles.
- Si una plancha de techo no tiene un grosor de entre 10,0 mm y 50,0 mm, no la utilice.

En caso contrario, la cámara podría caer o se podrían producir otros accidentes.

- No toque los bordes de las piezas metálicas sin llevar guantes.
- Tenga cuidado de no pillarse los dedos durante la instalación.

En caso contrario, podrían producirse lesiones.

Precaución

- **S30 S31** No gire manualmente el rotador de la cámara.
- **S30 S31** No realice la instalación sobre una superficie inestable. Asimismo, asegúrese de que la cámara se instala con una desviación máxima de $\pm 5^\circ$ o menos de la orientación horizontal.
- Después de apagar la cámara, no vuelva a encenderla durante al menos cinco segundos.
- Tome medidas para retirar la electricidad estática antes de realizar procedimientos.
- Si se produce condensación, no la encienda, hasta que se disipe.

En caso contrario, podrían producirse averías.

- Tenga cuidado de no dañar el cableado ni los conductos.
- En caso contrario, se pueden producir daños en los elementos periféricos.

📖 Importante

Le recomendamos que instale un sistema de protección contra rayos (dispositivo de protección contra sobretensiones) como medida contra las averías causadas por el impacto de los rayos eléctricos. Para obtener más información, consulte nuestro sitio web.

Precauciones de uso

⚠️ Advertencia

- Si descubre estados defectuosos, como humo, ruidos extraños, calor u olores extraños, deje inmediatamente de utilizar la cámara y póngase en contacto con el proveedor más cercano.

Si continúa utilizando el producto se podría producir un incendio o una descarga eléctrica.

- Si se inicia una tormenta, detenga la instalación, la inspección, etc. y no toque la cámara. No continúe con la conexión del cable.
- No desmonte ni modifique la cámara.
- No dañe el cable de conexión.
- No rocíe la cámara con agua ni la moje.
- No introduzca objetos extraños como agua o metal en la cámara.
- No utilice pulverizadores inflamables cerca de la cámara.
- No deje los cables LAN conectados cuando no vaya a utilizar la cámara durante períodos de tiempo prolongados.
- No utilice disolventes inflamables como alcohol, disolvente de pintura o bencina para limpiar la cámara.

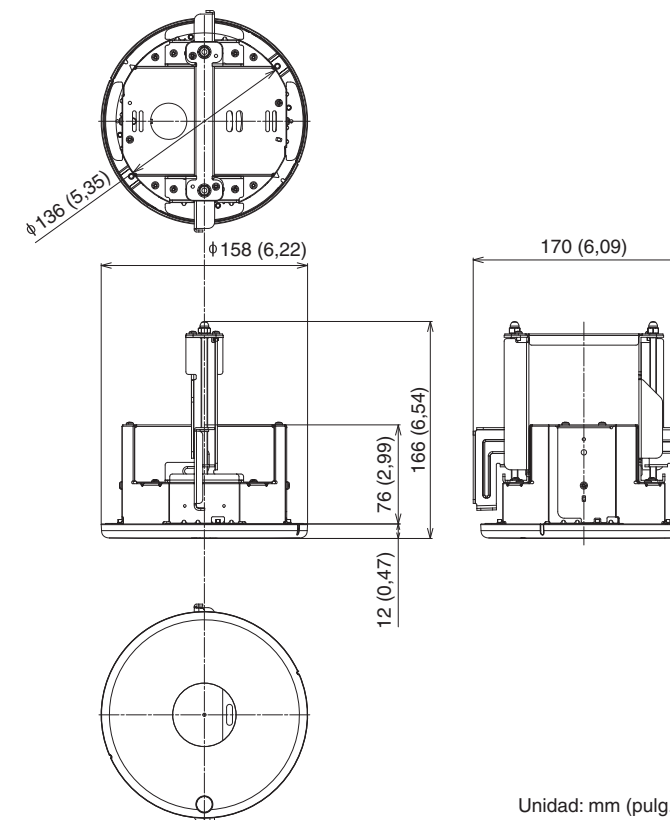
En caso contrario, se podrían producir incendios o descargas eléctricas.

Especificaciones principales

Modelo SR30-P-VB
 Peso Aprox. 900 g (1,99 lb.) (Unidad de montaje completo, Cubierta de montaje empotrado)

TORX es la marca comercial de Acument Intellectual Properties, LLC. El contenido de esta guía está sujeto a cambios sin previo aviso.

Dimensiones externas



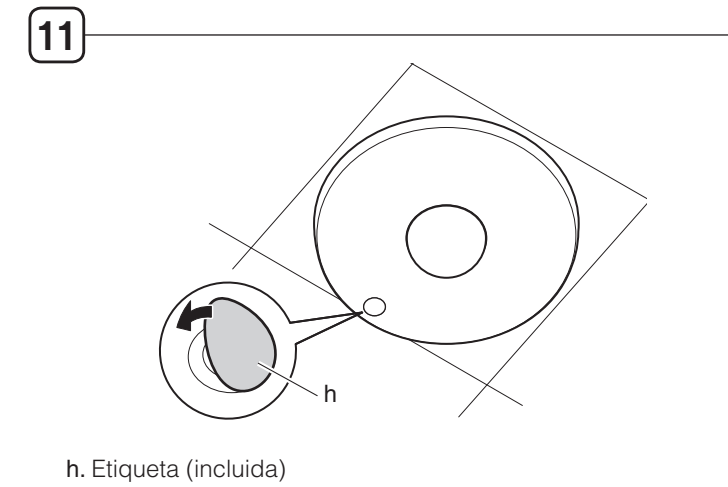
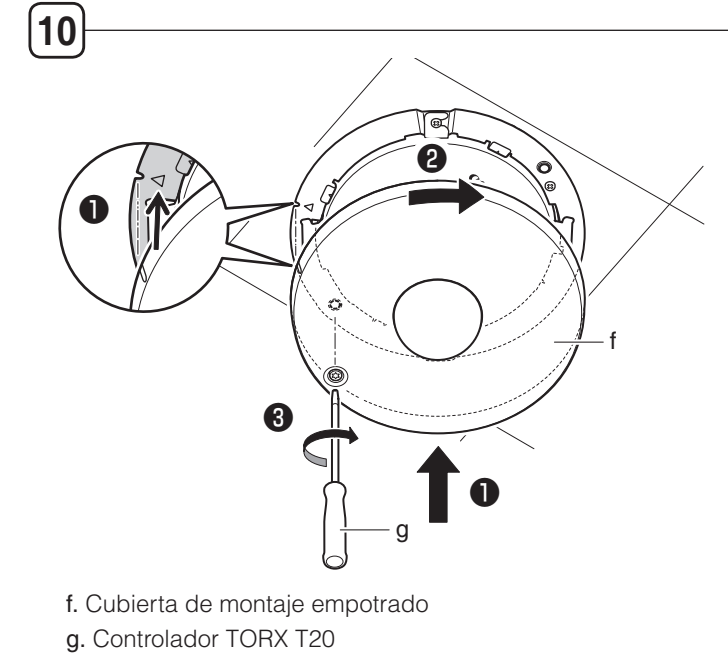
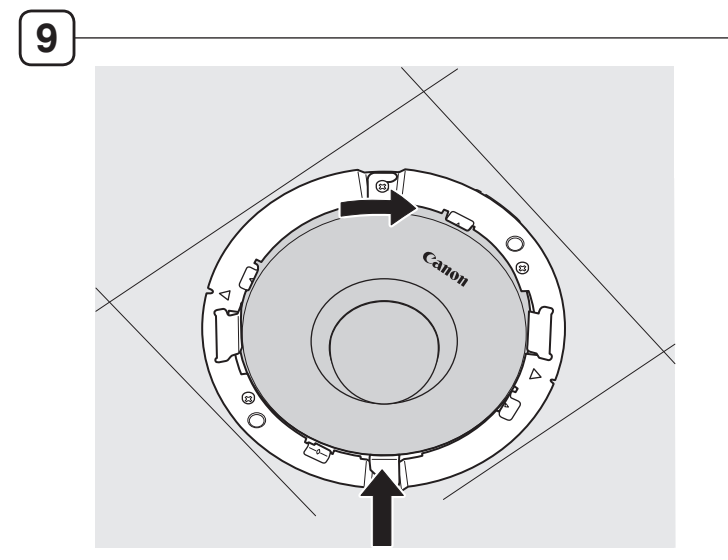
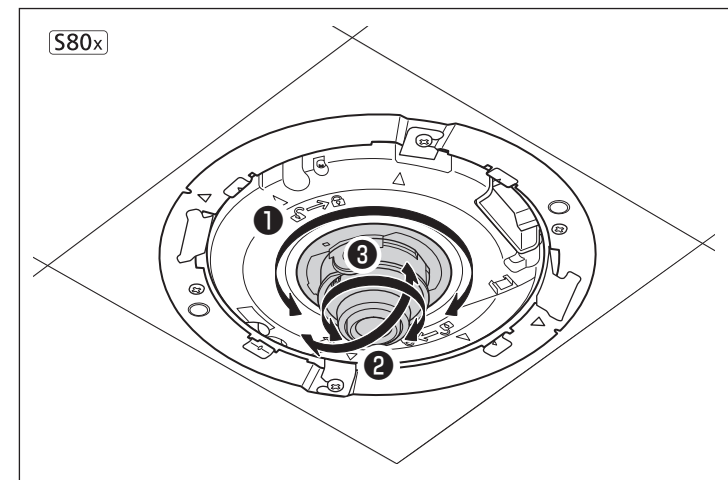
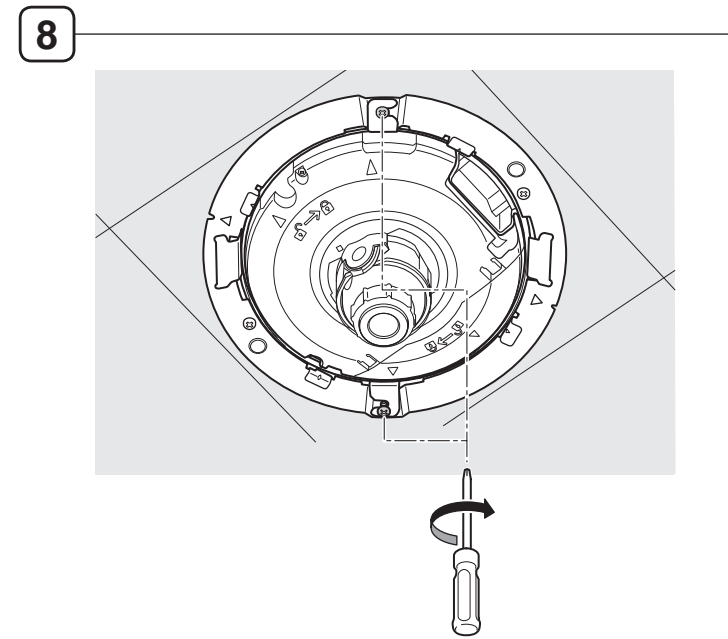
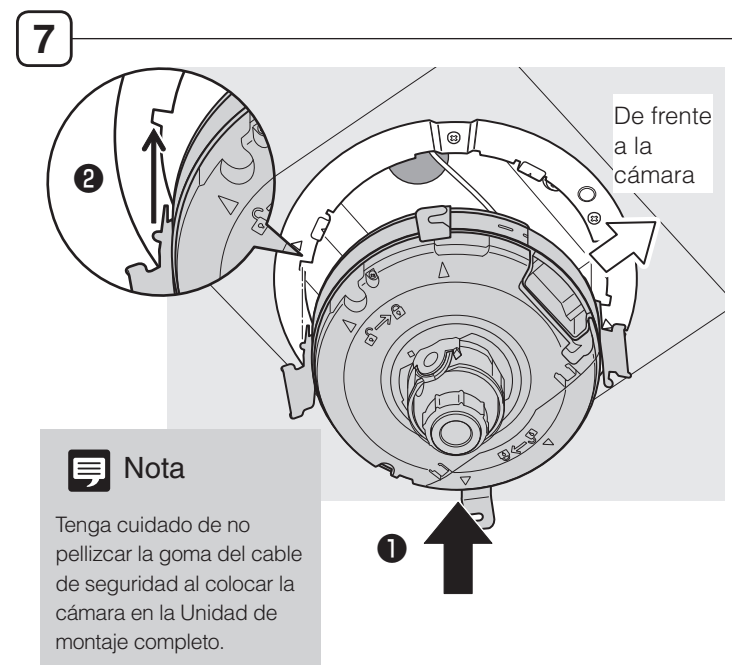
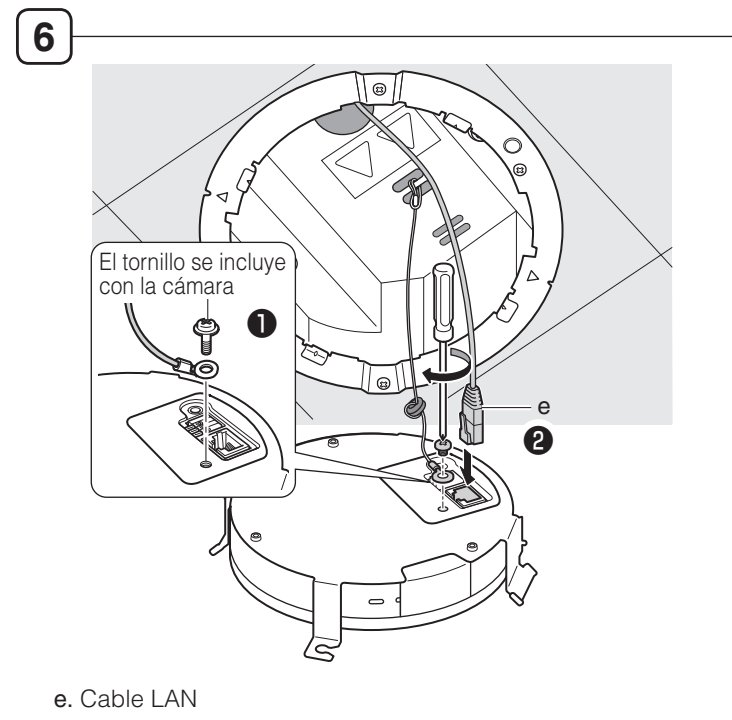
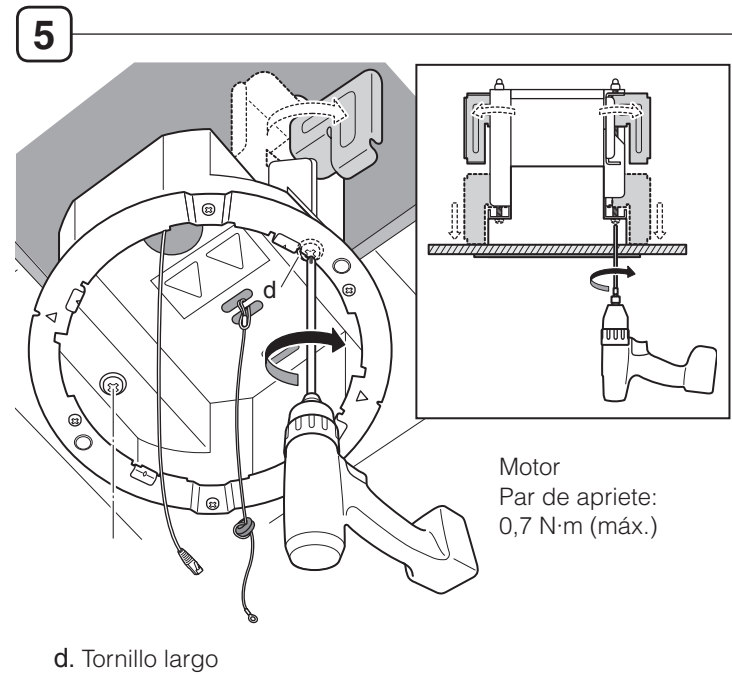
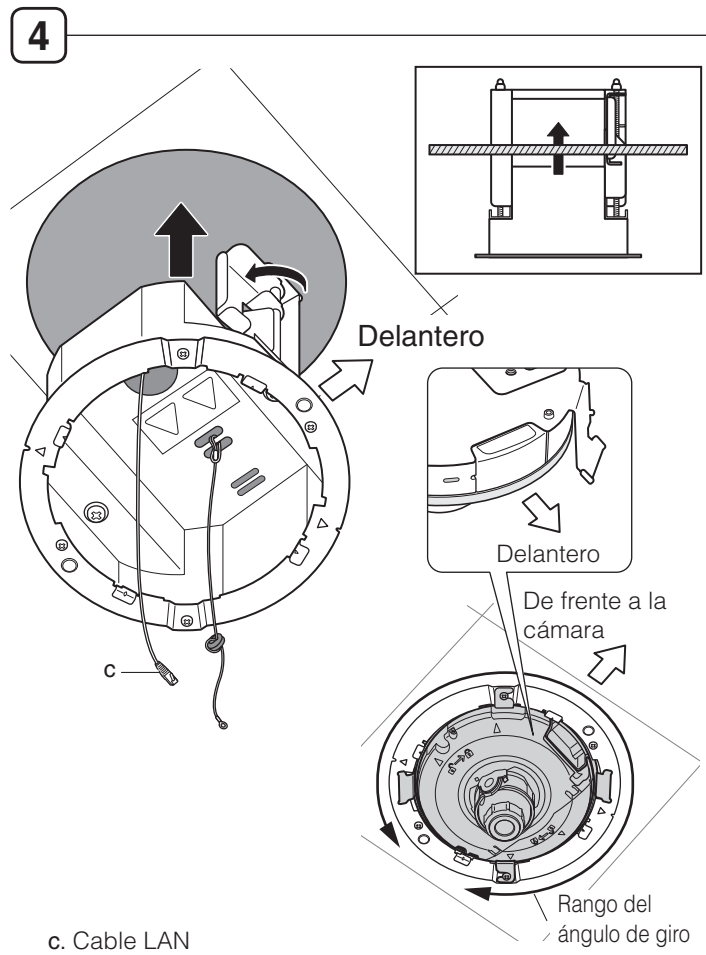
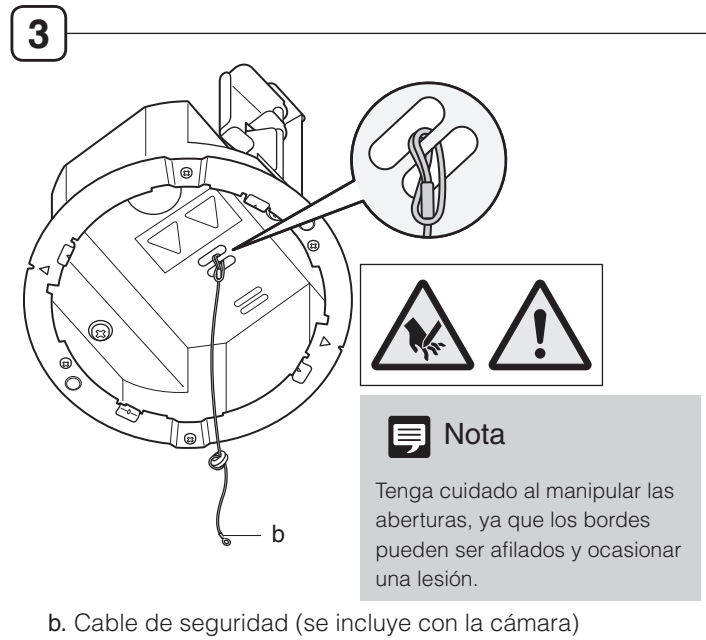
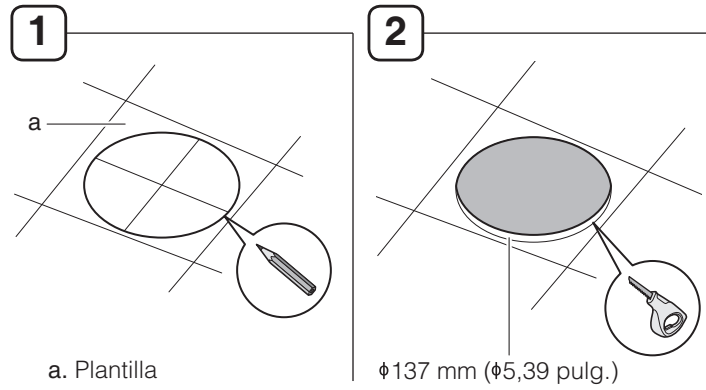
Antes de instalar la cámara

Retire la cinta que viene colocada de fábrica en la unidad.

Monte la cámara en el soporte de la cámara.

-
- a. Soporte de la cámara
- M4 x 3 Tornillos (incluidos)
-

Instalación de la cámara



Extracción

