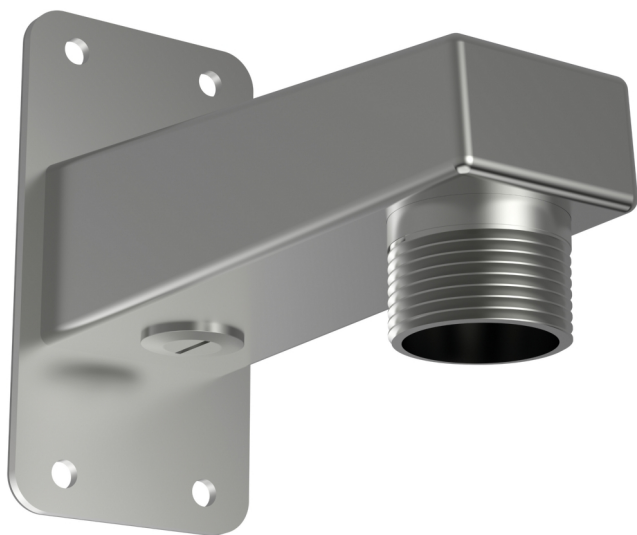


Montaje en pared AXIS T91F61

Material: acero inoxidable de calidad marina

El montaje en pared AXIS T91F61 está especialmente diseñado en acero inoxidable revestido, con pulido eléctrico y de calidad marina (SS 316L). Gracias al material preparado para condiciones de exterior y a su resistencia probada contra impactos, el montaje en pared se adapta a todos los entornos, tanto en interior como en exterior. El montaje ofrece un alto nivel de resistencia a la corrosión frente al agua salada y a los productos químicos y es ideal para cámaras domo fijas de acero inoxidable.

- > **Acero inoxidable de calidad marina (SS 316L)**
- > **Alto nivel de resistencia a la corrosión frente al agua salada y a los productos químicos**
- > **Montaje en pared en interiores y exteriores**
- > **Adecuado para cámaras domo fijas de acero inoxidable**



Montaje en pared AXIS T91F61

General	
Productos compatibles	Interiores: Kit de soporte colgante AXIS T94U01D (AXIS Q3505-SVE Mk II) Exteriores: Kit de soporte colgante AXIS T94U02D (AXIS Q3505-SVE Mk II)
Carcasa	Acero inoxidable revestido con pulido eléctrico (V4A, SAE 316L/UNS S31603/EN 1.4404)
Dimensiones	85 x 212 x 165 mm
Peso	1,2 kg
Carga máxima	10 kg
Tendido de cables	Parte posterior: Orificio para cable Parte inferior: Orificio para conexiones 3/4"
Entorno	Interiores Exteriores
Homologaciones	IEC/EN/UL 60950-1 IEC/EN/UL 60950-22 EN 50581 NEMA 250 Tipo 4X IEC 62262 IK10+ IEC 60068-2-6 (Sinusoidal) IEC 60068-2-27 (Golpes) MIL-STD 810G 509.5 EN-ISO 12944 C4H (recubrimiento)
Accesorios incluidos	Guía de instalación Junta de pared
Accesorios opcionales	AXIS T91F67 Pole Mount Para obtener información sobre otros accesorios, consulte www.axis.com .
Garantía	Garantía de Axis de 3 años; consulte axis.com/warranty .

Responsabilidad medioambiental:

axis.com/environmental-responsibility