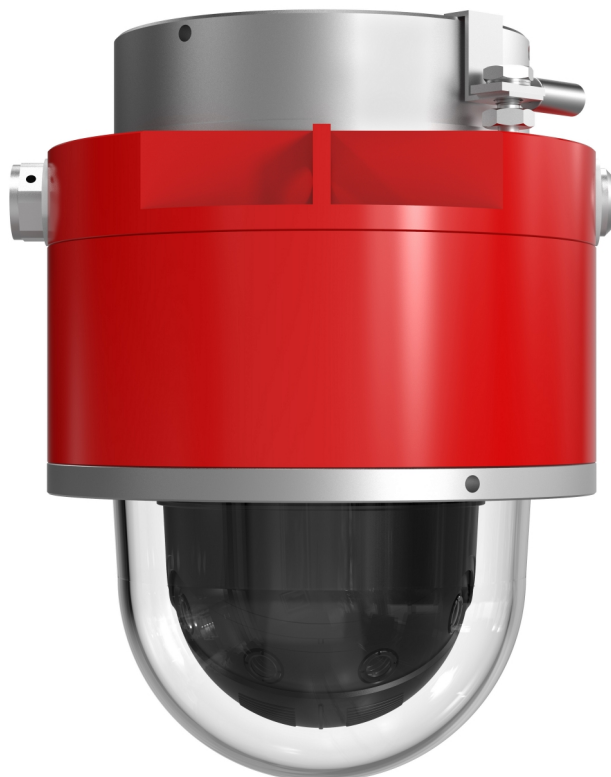


Cámara de red protegida contra explosión D101-A XF P3807 Explosion-Protected Network Camera

Cámara domo multisensor con certificación clase, división y zona

D101-A XF P3807 ofrece vistas panorámicas de 180 ° con imágenes excelentes y sin puntos ciegos. Esta cámara multisensor de 8 megapíxeles captura imágenes de calidad forense a una velocidad máxima de 30 fps. Gracias a los cuatro sensores integrados en una sola cámara y a la perfecta incorporación de las cuatro imágenes, esta cámara ligera permite supervisar una única transmisión de vídeo homogénea y cohesiva en lugar de ver varias transmisiones. Está certificada en todo el mundo con la Clase I/II/III, la División 1 y la Zona 1 para su uso en aplicaciones propensas a explosiones. Está protegida por una carcasa roja de aluminio con clasificación IP66 e incorpora Forensic WDR y Lightfinder para obtener imágenes claras y nítidas, incluso en condiciones de iluminación complicadas.

- > **Certificación de Clase I/II/III, División 1 y Zona 1**
- > **Vista panorámica de 180 ° continua**
- > **Cámara multisensor 180°, 8 MP**
- > **Instalación económica con PoE**
- > **Forensic WDR y Lightfinder**



Cámara de red protegida contra explosión D101-A XF P3807

Explosion-Protected Network Camera

Cámara

| | |
|---------------------------------------|---|
| Sensor de imagen | 4 CMOS RGB de barrido progresivo de 1/2,9" |
| Objetivo | Fijo 3,2 mm, F2.0 Campo de visión horizontal: 180° Campo de visión vertical: 90° |
| Funcionalidad día/noche | Filtro de infrarrojos extraíble automáticamente |
| Iluminación mínima | Color: 0,17 lux, F2.0 B/N: 0,05 lux, F2.0 |
| Velocidad de obturación | De 1/33 500 a 1/10 s |
| Ajuste del ángulo de la cámara | Horizontal ±180° Inclinación 0°, 35°, 45°, 55° Giro de +/- 10° Ángulo de inclinación predeterminado: 45° |

Vídeo

| | |
|-----------------------------|---|
| Compresión de vídeo | H.264 (MPEG-4 Parte 10/AVC) Base Profile, Main Profile y High Profile Motion JPEG |
| Resolución | De 4320x1920 a 480x270 |
| Velocidad de imagen | 8,3 MP (corrección de aberración esférica de cliente): hasta 25/30 imágenes por segundo (50/60 Hz) sin WDR, hasta 12,5/15 imágenes por segundo (50/60 Hz) con WDR 7,5 MP (con corrección del efecto de lente esférica): hasta 12,5/15 imágenes por segundo (50/60 Hz) |
| Transmisión de vídeo | 8,3 MP (corrección de aberración esférica de cliente): Una secuencia configurable individualmente en H.264 y Motion JPEG 7,5 MP (con corrección del efecto de lente esférica): Dos secuencias configurables individualmente en H.264 y motion JPEG Tecnología Axis Zipstream en H.264 Velocidad de fotogramas y ancho de banda controlables VBR/MBR H.264 |

| | |
|--------------------------------|--|
| Configuración de imagen | Saturación, contraste, brillo, nitidez, Forensic WDR: Hasta 120 dB en función de la escena, balance de blancos, umbral día/noche, modo de exposición, compresión, superposición de texto e imágenes dinámica, reducción de ruido, ajuste preciso del comportamiento con poca luz, máscaras de privacidad poligonales |
|--------------------------------|--|

Red

| | |
|--------------------------|---|
| Seguridad | Protección por contraseña, filtrado de direcciones IP, cifrado HTTPS ^a Control de acceso a la red cifrado IEEE 802.1X ^a , autenticación Digest, registro de acceso de usuarios, gestión centralizada de certificados, protección contra retrasos de fuerza bruta, firmware firmado |
| Protocolos de red | IPv4/v6, ICMPv4/ICMPv6, HTTP, HTTP/2, HTTPS ^a , TLS ^a , QoS Layer 3 DiffServ, FTP, SFTP, CIFS/SMB, SMTP, mDNS (Bonjour), UPnP [®] , SNMP v1/v2c/v3 (MIB-II), DNS/DNSv6, DDNS, NTP, NTS, RTSP, RTP, TCP, UDP, IGMPv1/v2/v3, RTCP, ICMP, DHCPv4/v6, ARP, SSH, LLDP, CDP, MQTT v3.1.1, Secure syslog (RFC 3164/5424, UDP/TCP/TLS), dirección de enlace local (ZeroConf) |

Integración del sistema

| | |
|---|---|
| Interfaz de programación de aplicaciones | API abierta para integración de software, incluidos VAPIX [®] y AXIS Camera Application Platform; especificaciones en axis.com . Conexión a la nube con un solo clic ONVIF [®] Profile G, ONVIF [®] Profile S y ONVIF [®] Profile T, consulte las especificaciones en onvif.org . |
| Activadores de eventos | Análíticas, eventos de almacenamiento local, detección de golpes Suscripciones MQTT |

| | |
|----------------------------|---|
| Acciones de eventos | Modo diurno/nocturno, superposición de texto, grabación de vídeo en almacenamiento en el extremo, memoria de vídeo previa y posterior a la alarma, envío de mensaje SNMP trap Carga de archivos: FTP, SFTP, HTTP, HTTPS, recurso compartido de red, correo electrónico Notificación: correo electrónico, HTTP, HTTPS, TCP Publicación MQTT |
|----------------------------|---|

| | |
|-----------------------------|------------------|
| Transmisión de datos | Datos de eventos |
|-----------------------------|------------------|

| | |
|---|---|
| Ayudas de instalación integradas | Contador de píxeles, guía de nivelación |
|---|---|

Análíticas

| | |
|---------------------|---|
| Aplicaciones | Incluido AXIS Motion Guard, AXIS Fence Guard, AXIS Loitering Guard AXIS Video Motion Detection, alarma antimanipulación activa Para consultar la compatibilidad con la AXIS Camera Application Platform, que permite la instalación de aplicaciones de terceros, visite axis.com/acap . |
|---------------------|---|

General

| | |
|----------------|---|
| Carcasa | Chasis de aluminio revestido con polvo con clasificación IP66 color: Rojo/plata Preparada para el cumplimiento de DROP de la American Petroleum Institute (API), con cable de seguridad adicional para instalaciones fuera de EE. UU. Carcasa fabricada y certificada por Spectrum Camera Solutions, LLC Patente EE. UU. 9917428 |
|----------------|---|

| | |
|-----------------------|---------|
| Sostenibilidad | Sin PVC |
|-----------------------|---------|

| | |
|----------------|------------------------------|
| Memoria | 1 GB de RAM, 512 MB de Flash |
|----------------|------------------------------|

| | |
|---------------------|---|
| Alimentación | Alimentación a través de Ethernet (PoE) IEEE 802.3af/802.3at Tipo 1 Clase 3, 7 W típicos, 12,9 W máx. |
|---------------------|---|

| | |
|-------------------|---|
| Conectores | Entrada de cable M20x1,5 Conector de bloque de terminales para 10BASE-T/100BASE-TX PoE |
|-------------------|---|

| | |
|-----------------------|--|
| Almacenamiento | Compatibilidad con tarjetas microSD/microSDHC/microSDXC. Compatibilidad con cifrado de tarjeta SD (AES-XTS-Plain64 256bit) Compatible con grabación en almacenamiento conectado a la red (NAS) Para consultar las recomendaciones para tarjetas SD y NAS, visite axis.com . |
|-----------------------|--|

| | |
|--------------------------------------|---|
| Condiciones de funcionamiento | De -20 °C a 55 °C Humedad relativa del 10 al 100% (con condensación) |
|--------------------------------------|---|

| | |
|--------------------------------------|-------------------|
| Condiciones de almacenamiento | De -40 °C a 65 °C |
|--------------------------------------|-------------------|

| | |
|-----------------------|--|
| Homologaciones | EMC EN 55032 Clase a, FCC Parte 15 Subparte B Clase A, ICES-003 Clase a, VCCI Clase A, RCM AS/NZS CISPR 32 Clase a, EN 55024, EN 61000-6-1, EN 61000-6-2 Ambientales IEC 60068-2-1, IEC 60068-2-2, IEC 60068-2-6, IEC 60068-2-14, IEC 60068-2-27, IEC 60068-2-78, ANSI/IEC/CAN/CSA-C22.2 60529 IP66, NEMA 250 Tipo 4X Explosiones ANSI/ISA/EN/IEC/CAN/CSA-C22.2 60079-0, ANSI/UL/EN/IEC/CAN/CSA-C22.2 60079-1, ANSI/UL/IEC/CAN/CSA-C22.2 60079-31 |
|-----------------------|--|

| | | | |
|------------------------|---|-------------------------------------|--|
| Certificaciones | EE, UU. y Canadá: Clase I División 1 Grupos B, C, D T6, TA = -20 °C a 55 °C, Tipo 4X, IP66 Clase II/III División 1 Grupos E, F, G T6, TA = -20 °C a 55 °C, Tipo 4X, IP66 Clase I, Zona 1 AEx/Ex db IIB+H2 T6 Gb, Ta = -20 °C a 55 °C, Tipo 4X, IP66 Zona 21, AEx/Ex tb IIIC T85 °C Db, Ta = -20 °C a 55 °C, Tipo 4 X, IP66 Referencia de certificación: FM17US0156X y FM18CA0103X ATEX: II 2 G Ex db IIB+H2 T6 Gb Ta = -20 °C a 55 °C, IP66 II 2 D Ex tb IIIC Db T85 °C Ta = -20 °C a 55 °C, IP66 Referencia de certificación: FM18ATEX0057X IECEX: Ex db IIB+H2 T6 Gb Ta = -20 °C a 55 °C, IP66 Ex tb IIIC Db T85 °C Ta = -20 °C a 55 °C, IP66 Referencia de certificación: FMG18.0020X INMETRO: Ex db IIB+H2 T6 Gb Ta = -20 °C a 50 °C, IP66 Ex tb IIIC Db T85 °C Ta = -20 °C a 50 °C, IP66 Referencia de certificación: NCC 20.0083 X | Peso | 8,6 kg |
| | | Altura de montaje | Recomendado: 4–15 m |
| | | Accesorios incluidos | Guía de instalación, descodificador de Windows (1 licencia de usuario), AXIS SurveillancemicroSDXC Card128 GB |
| | | Accesorios opcionales | Soporte para montaje en pared Wall Mount D101-A XF (para obtener una vista panorámica óptima lejos de las paredes, o para techos), soporte para montaje en pared Wall Mount D201-S XPT, soporte para montaje en poste Pole Mount D201-S XPT, soporte para montaje en esquina Corner Mount D201-S XPT Para obtener información sobre otros accesorios, visite axis.com |
| | | Software de gestión de vídeo | AXIS Companion [®] , AXIS Camera Station, software de gestión de vídeo de los socios desarrolladores de aplicaciones de Axis disponibles en axis.com/vms |
| | | Idiomas | Inglés, alemán, francés, español, italiano, ruso, chino simplificado, japonés, coreano, portugués, chino tradicional, holandés, checo, sueco, finés, turco, tailandés, vietnamita |
| | | Garantía | Garantía de 5 años; consulte axis.com/warranty |
| Dimensiones | ø 218 mm Altura: 404 mm | | |

- a. Este producto incluye software desarrollado por OpenSSL Project para su uso en el kit de herramientas OpenSSL (openssl.org) y software criptográfico escrito por Eric Young (ey@cryptsoft.com).
- b. Compatible con 7,5 MP (con corrección del efecto de lente esférica) solo.