

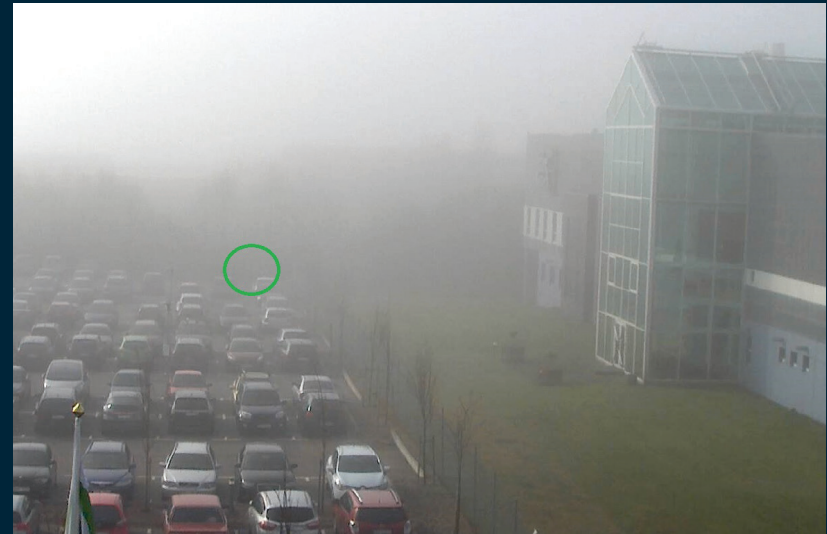
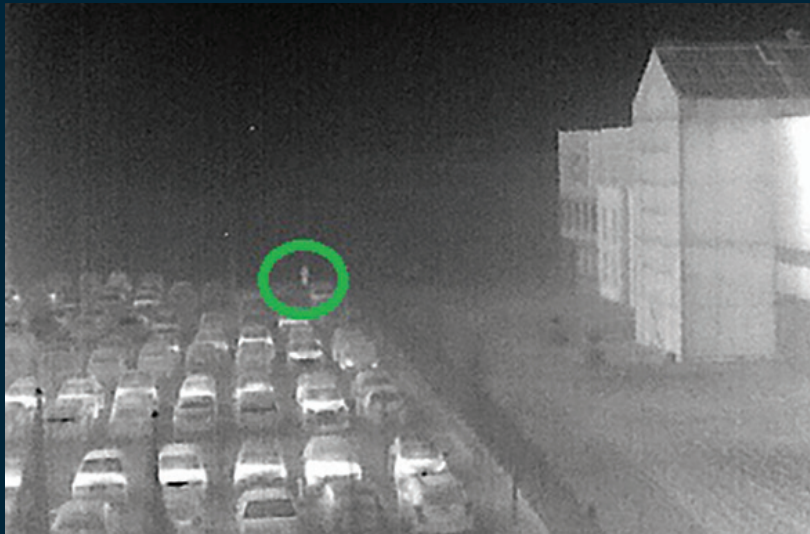


# Caméras thermiques Axis

Détection et vérification en toute fiabilité,  
dans le respect de la vie privée.



L'invisible  
révélé.



*Les cercles verts signalent la présence d'un individu. Dans les images visuelles (à droite), la personne est invisible. Dans les images thermiques (à gauche), la personne est visible.*

Pour une détection fiable 24h/24, les caméras thermiques Axis constituent une solution à la fois performante et économique.

Rien ne peut leur échapper. Dans la mesure où elles capturent des images en se reposant uniquement sur la chaleur émanant des personnes et des objets, elles ne sont pas affectées par l'obscurité ou la mauvaise visibilité. Par conséquent, elles restent aussi précises dans l'obscurité totale, le brouillard et le camouflage que par une belle journée ensoleillée.

Et tout comme nos caméras visuelles, les caméras thermiques Axis peuvent intégrer des fonctions d'analyse intelligente. Ensemble, elles analysent les incidents détectés, rejettent automatiquement les événements ne présentant pas de danger et informent immédiatement le personnel de sécurité en cas de situation critique. Inutile de vous préoccuper des enjeux relatifs à la protection de la vie privée : les caméras thermiques Axis sont conformes aux réglementations en la matière.

C'est une évidence : les caméras thermiques Axis vous fournissent les images et les données dont vous avez besoin pour protéger les biens, les périmètres et les personnes.

# Vision nocturne.

Avant, seuls les superhéros pouvaient voir dans l'obscurité. Aujourd'hui, vous avez le même pouvoir, car les caméras thermiques n'ont pas besoin de source lumineuse. Faites des caméras thermiques Axis les piliers de votre système de protection. Détection, vérification, réaction et préservation de la vie privée... Jouez sur tous les tableaux, avec des économies à la clé.



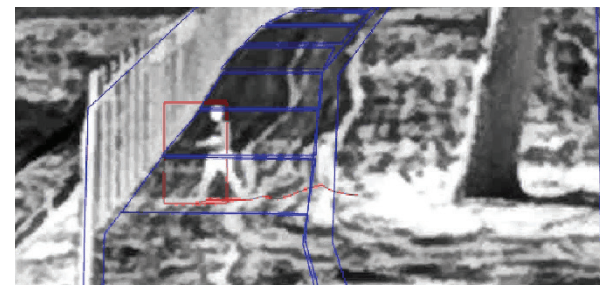
## Atouts de l'imagerie thermique

Les caméras thermiques Axis forment une excellente première ligne de défense. Tous les objets, organiques ou non, émettent un rayonnement infrarouge (chaleur) qui dépend de leur température. Grâce aux technologies d'imagerie thermique, les caméras thermiques détectent cette chaleur et la convertissent en images visibles. Elles n'ont pas besoin de lumière et peuvent donc détecter les objets quelle que soit la luminosité, de jour comme de nuit. Elles sont également performantes dans d'autres conditions difficiles, comme la fumée et la poussière. Elles peuvent détecter des fuites thermiques dans les bâtiments et les procédés. Les caméras thermométriques Axis peuvent en plus détecter de brusques variations de température dans les procédés et déclencher des alarmes.



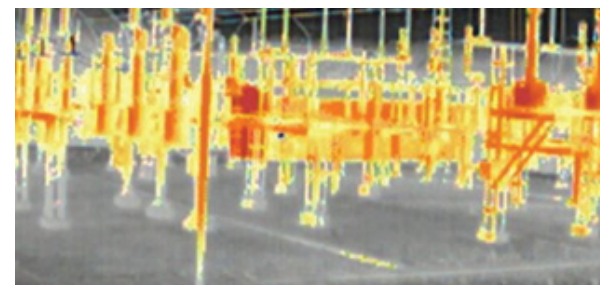
## Rôle dissuasif

Que se passe-t-il en cas de problème avéré ? Non seulement les caméras thermiques Axis peuvent détecter les incidents, mais aussi mettre un frein aux activités indésirables. Par exemple, des fonctions d'analyse intégrée peuvent déclencher des réponses prédéfinies pour dissuader des intrus. Il est notamment possible de déclencher la diffusion d'un avertissement enregistré ou l'allumage d'un projecteur. Un opérateur peut aussi recevoir une alerte, puis diffuser un message en direct et/ou envoyer immédiatement un agent de sécurité. Les caméras thermiques contribuent également à protéger la vie privée et à respecter la réglementation en la matière lorsqu'elles sont employées pour la dissuasion et la vérification.



## Ne laissez rien vous échapper

Détecter une activité indésirable est une chose, savoir si elle constitue vraiment un problème en est une autre. C'est là que les fonctions avancées d'analyse et de vérification d'Axis et de ses partenaires prennent tout leur sens. Les caméras thermiques Axis détectent une activité suspecte et exploitent des fonctions d'analyse pour évaluer la situation et envoyer des notifications au personnel. Ces fonctions d'analyse peuvent également commander une caméra PTZ pour qu'elle agrandisse une zone particulière, ou bien une caméra fixe pour qu'elle déclenche un enregistrement. Le personnel de sécurité peut ainsi évaluer la situation et réagir en conséquence. En outre, d'autres fonctions sont disponibles pour exclure les déclenchements intempestifs (par ex. passage de petits animaux).



## Ni trop chaud, ni trop froid.

Parfois, une variation de quelques degrés peut être le signe avant-coureur d'un événement grave. Jeux de barres, appareillages de commutation, turbines à gaz et hydrauliques, transformateurs et isolants électriques, tas de charbon, décharges, silos... Toutes sortes d'équipements et de sites peuvent atteindre des températures excessives susceptibles de provoquer des dégâts et mettre en péril des vies humaines. Dans ces environnements, les caméras thermométriques Axis montrent toute leur utilité. Elles peuvent envoyer des alarmes lorsqu'une température augmente ou chute. D'une autre manière, les opérateurs peuvent garder un œil sur les températures grâce à des thermogrammes couleur et effectuer des contrôles ponctuels en cliquant sur une image. Si un élément est trop chaud ou trop froid, les caméras thermométriques Axis vous le signalent avant qu'il ne soit trop tard.



## Tout cela avec des économies à la clé.

Avec tous ces avantages, se peut-il qu'une caméra thermique soit abordable ? Bien sûr ! Car associées à des fonctions d'analyse intelligente, les caméras thermiques Axis peuvent détecter des incidents et des objets à plus grande distance par rapport aux caméras visuelles. Il vous faut donc moins de caméras pour surveiller la même étendue. Et étant donné qu'elles fournissent une détection et une vérification plus fiables, le nombre de fausses alarmes sera réduit (évitant à votre personnel de perdre son temps à poursuivre des sacs en plastique portés par le vent).

Autres sources d'économies : la technologie Axis Zipstream réduit radicalement les besoins en bande passante et en stockage dans de nombreuses situations de surveillance. Prêtes à l'emploi pour une installation rapide et simple, nos caméras thermiques sont à la fois solides et durables, même dans les conditions climatiques les plus rudes. Dans la mesure où elles s'intègrent facilement à d'autres réseaux, les coûts d'installation et de câblage à votre charge sont réduits. Un maximum d'avantages pour un prix abordable.



**DÉTECTION**  
Détection d'incident  
en temps réel

**VÉRIFICATION  
ET ACTION**  
Notification automatique

**IDENTIFICATION**

**DISSUASION**

**GESTION ET  
ANALYSE  
FORENSIQUE**  
Contrôle à distance



# Prévention des délits...

Et si vous pouviez arrêter une infraction avant qu'elle ne soit commise ? Avec les caméras thermiques Axis, c'est possible. Elles détectent, dissuadent et vous permettent d'agir vite, par audio ou illumination de la scène, ou en alertant le personnel qui peut alors envoyer un agent de sécurité. Ces étapes seront souvent suffisantes pour faire fuir le malfaiteur et arrêter net l'activité indésirable.


Les entreprises sont de plus en plus convaincues du rôle déterminant des caméras thermiques dans la détection et la dissuasion face à une variété de situations. Pour protéger le périmètre d'une installation, surveiller une frontière ou protéger une cour de récréation la nuit, les caméras thermiques sont à la hauteur. Elles peuvent en plus détecter et classifier des objets même dans une scène obscure et enfumée, là où les caméras visuelles sont « aveugles ». Les modèles thermométriques peuvent aussi envoyer des alertes précoces en cas de situation potentiellement dangereuse comme une surchauffe ou un départ de feu spontané.

Mais sont-elles envisageables dans le cadre des réglementations sur la vie privée ? Pas d'inquiétude. Avec les caméras thermiques Axis, vous pouvez protéger les individus et les biens dans le respect de la vie privée. Comme les caméras thermiques restituent des images ne permettant pas d'identification fiable, elles sont idéales si la confidentialité représente un enjeu. Par exemple, elles conviennent particulièrement à la protection des patients dans les hôpitaux, des personnes âgées dans les maisons de retraite et des écoliers dans les cours de récréation.

## Attraper le voleur...

Certes, la protection de la vie privée est un avantage dans certaines situations. Néanmoins, il en est d'autres où l'identification d'individus est indispensable. Il est donc bienvenu que les caméras thermiques Axis soient intégrables aux caméras visuelles Axis dans un système facilitant l'identification des suspects. Comment ? Grâce aux fonctions d'analyse, les événements détectés par vos caméras thermiques peuvent déclencher l'enregistrement d'images de haute qualité par les caméras visuelles. Vous pouvez alors exploiter ces images à des fins d'identification ou d'investigation.



A man in a white hard hat and an orange safety vest is shown in profile, looking towards the right. He is holding a tablet computer in his hands. The background is dark with some blurred lights, suggesting an industrial or construction site at night.

# Qu'est-ce qui vous empêche de dormir la nuit ?

Les caméras thermiques Axis gardent un œil pour vous sur vos activités, au travers de solutions sur mesure performantes couvrant de nombreux secteurs. Axis propose également une intégration aisée à une grande diversité de fonctions d'analyse vidéo d'autres fournisseurs. En un mot, nous vous accompagnons pour tirer le maximum de votre système de surveillance en termes d'intelligence et de performance.



## Domaines d'application possibles

### Caméras thermiques fixes

#### Protection de périmètre

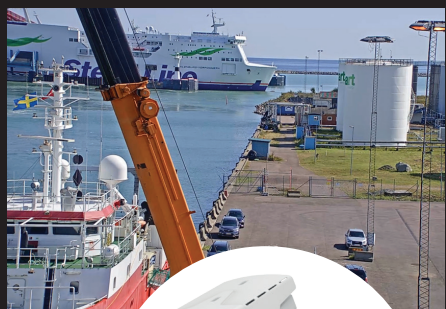
Les caméras thermiques fixes Axis « voient » dans l'obscurité sur de longues distances et peuvent déclencher des alertes lorsque des intrus pénètrent dans des zones prédéfinies. Elles sont particulièrement efficaces pour protéger un périmètre dans une multitude d'applications : industrie, administration, infrastructures critiques, transports, résidentiel... Ces caméras thermiques sont fournies avec les applications préinstallées AXIS Motion Guard, AXIS Fence Guard et AXIS Loitering Guard. Vous pouvez également y ajouter AXIS Perimeter Defender, qui détecte et classe les humains et les véhicules.



### Caméras de positionnement bispectrales

#### Contrôle aux frontières

Puissante combinaison (économique, de surcroît) de vidéo visuelle et thermique dans un même boîtier, ces caméras offrent une surveillance performante pour les frontières (et d'autres situations aux exigences similaires). Il suffit d'une seule caméra et d'une adresse IP pour bénéficier d'une détection thermique longue distance, d'une identification visuelle et de fonctions PTZ.



### Caméras thermiques modulaires

#### Protection de la vie privée pour la surveillance des patients et des personnes âgées

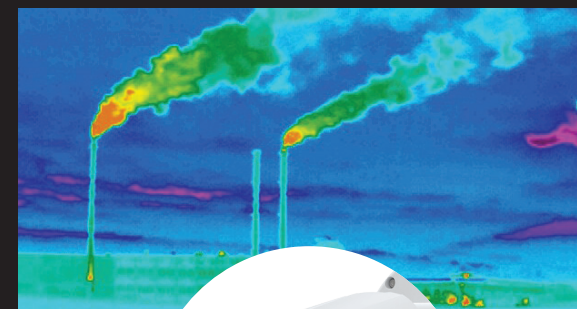
Installées dans un hôpital, une maison de retraite ou un environnement similaire, ces caméras thermiques dotées de fonctions de détection de mouvement intégrées protègent la vie privée, tout en avertissant le personnel en cas de mouvement inattendu, par exemple si un malade chute ou nécessite une assistance médicale. Son format extrêmement discret contribue à réduire la sensation « Big Brother » qui pourrait éventuellement perturber le repos. Ces caméras thermiques modulaires sont par ailleurs proposées à un tarif relativement abordable.



### Caméras thermométriques

#### Surveillance et sécurité des procédés

Lorsque les matières traitées dans un environnement critique atteignent des températures excessives, elles peuvent menacer la sécurité de vos opérations. Les caméras thermométriques Axis vous alertent lorsque les températures passent au-dessus ou en-deçà d'une limite définie ou varient trop brusquement. Vous pouvez donc préserver la sécurité de vos procédés et de vos installations, tout en garantissant l'efficacité opérationnelle.



## Caméras thermiques Axis et AXIS Perimeter Defender : le mariage idéal

Associées à des fonctions d'analyse intelligente comme AXIS Perimeter Defender, les caméras thermiques détectent et classifient les humains et les véhicules dans l'obscurité complète ou dans d'autres conditions défavorables comme la fumée et la poussière. Le contraste élevé des images thermiques permet de gagner en précision en combinant caméras thermiques et fonctions d'analyse. Les fausses alertes sont réduites au minimum, car les conditions environnementales, telles que variations de luminosité, pluie, neige, mouvement de la végétation, insectes, reflets et ombres en déclenchent beaucoup moins.

## Détection et classification des humains et des véhicules

AXIS Perimeter Defender détecte et classe les humains et les véhicules en mouvement. Sur certaines caméras thermiques, l'application prend également en charge les classifications d'humains et de véhicules basées sur l'IA (intelligence artificielle). AXIS Perimeter Defender peut déclencher une alarme selon plusieurs scénarios de détection : zones d'intrusion prédéfinies, franchissement de zone, franchissement de zone conditionnel et présence suspecte.

Les caméras thermiques Axis équipées d'AXIS Perimeter Defender envoient des notifications précises pour alerter le personnel des situations où une intervention est nécessaire. Lorsqu'une caméra thermique détecte un intrus, elle peut également ordonner à une caméra visuelle de démarrer un enregistrement ou d'appliquer un zoom avant sur une zone, permettant ainsi au personnel de sécurité d'évaluer visuellement la situation et d'agir en conséquence. En option, l'application de suivi automatique PTZ peut commander une caméra PTZ pour qu'elle zoome automatiquement sur un objet détecté par AXIS Perimeter Defender et le suive.



# Pourquoi choisir les caméras thermiques Axis

Dans le monde entier, les entreprises capitalisent déjà sur les nombreux avantages des caméras thermiques Axis, dont vous pouvez bénéficier vous aussi. Utilisées seules ou dans le cadre d'une solution de surveillance complète, les caméras thermiques Axis vous permettent de détecter et de vérifier les activités indésirables pour réagir en conséquence.

Elles excellent dans plusieurs applications :

- > Protection de périmètre
- > Contrôle des frontières
- > Surveillance avec protection de la vie privée
- > Surveillance et sécurité des procédés

**Pour de plus amples informations,  
rendez-vous sur :**

**[www.axis.com/fr-fr/products/thermal-cameras](http://www.axis.com/fr-fr/products/thermal-cameras)**

## Avantage Axis

- > Plus de 10 ans d'expérience dans le développement de caméras thermiques
- > Analyse et intégration à d'autres systèmes pour une exploitation économique
- > Fonctions de cybersécurité intégrées
- > Plateforme ouverte
- > Technologie Edge-to-edge\*
- > Stabilisation d'image électronique
- > Détection des chocs
- > Consommation minimale en bande passante et en stockage avec la technologie Axis Zipstream
- > Télésurveillance et alertes à distance pour un déploiement efficace des équipes d'intervention
- > Solutions pérennes et évolutives
- > Réseau mondial de partenaires

\*Associez en toute simplicité les produits audio sur IP et les caméras Axis pour bénéficier de fonctionnalités audio

## À propos d'Axis Communications

En créant des solutions qui renforcent la sécurité et améliorent la performance des entreprises, Axis contribue à un monde plus intelligent et plus sûr. Leader de son secteur dans les technologies sur IP, Axis propose des solutions en vidéosurveillance, contrôle d'accès, visiophonie et systèmes audio. Ces solutions sont enrichies par des applications d'analyse intelligente et soutenues par des formations de haute qualité.

L'entreprise emploie environ 4000 personnes dans plus de 50 pays et collabore avec des partenaires technologiques et intégrateurs de systèmes du monde entier pour fournir des solutions sur mesure à ses clients. Axis a été fondée en 1984, son siège est situé à Lund en Suède.