

AXIS TQ1943-E Cable Gland Ex d Armored

Przepust kablowy do kabli zbrojonych

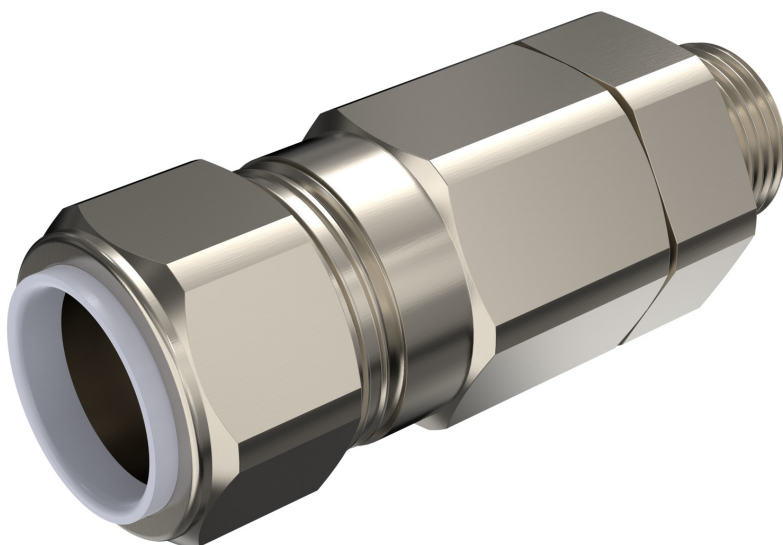
Aby zapewnić zgodność z wymogami dla stref zagrożonych wybuchem, przepust kablowy Ex d zapewnia bezpieczne wejście, w którym kabel zbrojony łączy się z kamerą lub skrzynką przyłączeniową. Przepust kablowy posiada homologację do użytku w obudowach ognioodpornych. Dostępny jest w dwóch rozmiarach, pasujących do wpustów kablowych z gwintem M20x1.5 lub M25x1.5. Kamera ze stopniem ochrony IP66/IP67 i 68 jest zabezpieczona przed wnikaniem pyłu i wody oraz przystosowana do pracy w trudnych warunkach pogodowych.

> **Certyfikaty ATEX, IECEx, INMETRO, PESO oraz IA**

> **M20 lub M25**

> **Ochrona przed zalaniem**

> **Stopień ochrony IP66, IP67 oraz IP68**



AXIS TQ.1943-E Cable Gland Ex d Armored

Warianty	AXIS TQ.1943-E Cable Gland Ex d Armored M20 AXIS TQ.1943-E Cable Gland Ex d Armored M25	Odpowiedzialność za środowisko	axis.com/environmental-responsibility Axis Communications jest sygnatariuszem programu UN Global Compact. Więcej można się dowiedzieć pod adresem unglobalcompact.org .
Certyfikaty			
Oznaczenia produktów	ATEX, CE, IECEx, UL, CCC, UKEX		
Łańcuch dostaw	Spełnia wymogi TAA		
Środowisko	UL 50 NEMA 250 Typ 4X Zgodność z wymogami dla sprzętu odpornego na zalenie: DTS01: 91		
Strefy wybuchowe	IEC/EN 60079-0, IEC/EN 60079-1, IEC/EN 60079-7, IEC/EN 60079-31, UL 60079-0, UL 60079-1, UL 60079-7, ANSI/UL 514B, 2225		
Certyfikaty	Klucz modelu: Triton T3CDS ATEX: II 2G 1D Ex db IIC Gb Ex eb IIC Gb Ex ta IIIC Da I M2 Ex db I Mb Ex eb I Mb Certyfikat: CML18ATEX1326X, CML18ATEX4318X IECEX: Ex db I Mb Ex eb I Mb Ex db IIC Gb Ex eb IIC Gb Ex ta IIIC Da Certyfikat: IECEx CML 18.0183X CSA: Klasa I, Dział 1, Grupy A, B, C, D Klasa II, Grupy E, F, G Klasa III Certyfikat: 1310517 INMETRO: Ex db IIC Gb Ex eb IIC Gb Ex nR IIC Gc Ex ta IIIC Da Ex db I Mb Ex eb I Mb Certyfikat: TÜV 11.0374X PESO: Ex db IIC Gb Ex eb IIC Gb Certyfikat: P444949 IA: Ex db IIC Gb Ex eb IIC Gb Ex nR IIC Gc Ex ta IIIC Da Ex db I Mb Ex eb I Mb Certyfikat: MS-XPL21804 21.0011X		
Ogólne			
Obudowa	IP66-, IP67-, IP68- oraz IK10 Niklowany mosiądz		
Warunki robocze	Od -60°C do 130°C (od -76°F do 266°F)		
Wymiary	Średnica kabla M20: 12,5–20,9 mm M25: 18,2–26,2 mm		
Masa	M20: 0,28 kg (0,62 lb) M25: 0,44 kg (0,97 lb)		
Zawartość opakowania	Przepust kablowy, podkładka uszczelniająca		
Gwarancja	5-letnia gwarancja, zobacz axis.com/warranty		
Zrównoważony rozwój			
Kontrola substancji	Nie zawiera PCW ani BFR/CFR zgodnie z normą JEDEC/ECA JS709 RoHS zgodnie z dyrektywą unijną RoHS 2011/65/EU i 2015/863 oraz EN IEC 63000:2018 Zgodność z rozporządzeniem REACH (KE) nr 1907/2006. Informacje o obsłudze protokołu SCIP UUIID można znaleźć na stronie echa.europa.eu		