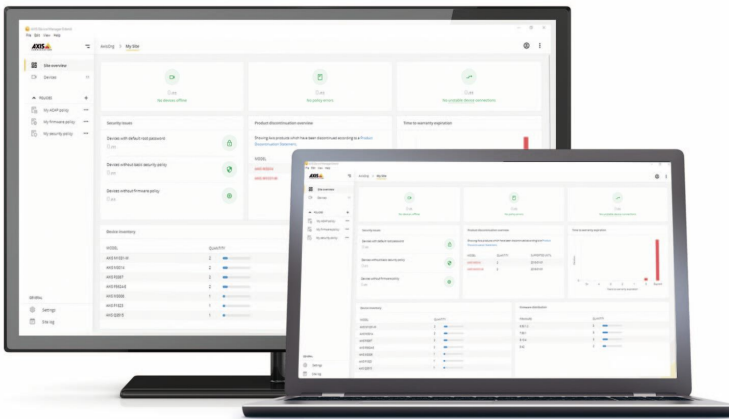


AXIS Device Manager Extend

인지 및 제어 유지. 어디에서나.

AXIS Device Manager Extend는 조직의 네트워크에서 Axis 장치를 검색, 모니터링 및 운영을 위한 사용자 친화적인 인터페이스를 제공하는 소프트웨어 애플리케이션입니다. AXIS Device Manager Extend는 널리 사용되는 장치 관리 도구의 확장으로 다중 사이트 환경에 적합합니다. 사용자에게 친숙한 인터페이스를 통해 모든 사이트에 있는 모든 Axis 장치의 재고에 대한 통합 보기와 100% 상황 인지 및 제어 기능을 제공합니다. 연결 실패 또는 기본 루트 패스워드가 있는 장치와 같은 장치의 성능 위험을 미리 파악하십시오. AXIS Device Manager Extend를 사용하면 사용자가 전체 장치 수명 주기 동안 인지하고 사전 계획을 유지하며, 연결을 모니터링할 수 있습니다.

- > 모든 사이트의 모든 장치를 원격으로 효율적으로 모니터링
- > 장치 상태의 대시보드 보기를 통한 실시간 인지
- > 보증 및 제품 단종 정보 보기
- > 보고서 생성을 위한 정보 내보내기
- > 사전에 장치 교체 계획



AXIS Device Manager Extend

시스템 기능	
지원 제품	지원되는 제품: Axis 카메라 제품: Q-라인: 시리즈 1xxx - 8xxx P-라인: 시리즈 1xxx - 8xxx M-라인: 시리즈 1xxx - 8xxx F 라인: 시리즈 1xxx - 4xxx FA 라인: 시리즈 FA5xxx C 라인: 시리즈 1xxx - 8xxx D 라인: 시리즈 1xxx - 4xxx A 라인: 시리즈 8xxx만 해당
장치 관리	장치 검색 사이트에 장치 추가 한 번의 클릭으로 장치 인터페이스에 액세스 장치 목록 보고서 내보내기 시스템 로그
보안	시스템 변경 사항 기록됨
확장성	수천 개의 Axis 장치를 관리하는 데 적합 AXIS Device Manager Extend는 여러 서버 또는 시스템에 동시 연결이 가능함
언어	영어, 프랑스어, 이탈리아어, 독일어, 스페인어
시스템 요구 사항	
소프트웨어	펌웨어 6.50 이상 지원되는 모든 운영 체제에 대해서는 axis.com/techsup 에서 릴리스 노트 참조

최소 요구 사항	
AXIS Device Manager Extend 클라이언트:	Windows 10 Enterprise/Pro, Win Server 2016/2019 x86-64 프로세서(인텔/AMD x64 프로세서) 2GB RAM 100Mbps 유선 이더넷 1GB 여유 공간
사이트 컨트롤러:	Windows 10 Enterprise/Pro, Win Server 2016/2019 x86-64 프로세서(인텔/AMD x64 프로세서) 2GB RAM 100Mbps 유선 이더넷 1GB 여유 공간
ADM Extend 및 사이트 컨트롤러:	Windows 10 Enterprise/Pro, Win Server 2016/2019 4GB RAM 100Mbps 유선 이더넷 2GB 여유 공간

연결된 서비스	
애플리케이션	AXIS Camera Application Platform 지원. Axis 호환 애플리케이션 설치

환경적 책임: axis.com/environmental-responsibility