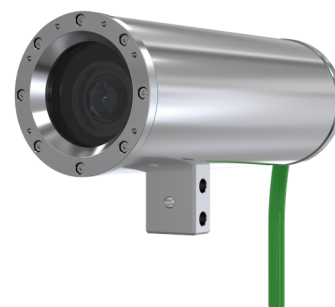


## ExCam XF P1377 Explosion-Protected Camera

Cámara fija con certificación de zona y una calidad de imagen excepcional

Tiene certificaciones (ATEX, IECEx, EAC Ex, IA, y PESO) para el uso en entornos potencialmente combustibles. Esta ligera cámara ofrece imágenes de alta calidad y alta resolución de objetos y personas. Gracias a la tecnología Axis Lightfinder y Axis Forensic WDR, ofrece colores verdaderos y gran nivel de detalle en condiciones de iluminación difícil o casi oscuridad. Dispone de estabilización electrónica de imagen y ofrece imágenes estables incluso si hay vibraciones. Además, gracias a la tecnología de objetivo i-CS inteligente la instalación es rápida y sencilla con zoom remoto. Funciones de seguridad integradas como el firmware firmado y el arranque seguro garantizan la integridad y la autenticidad del firmware. Además, la tecnología Axis Zipstream, compatible con H.264 y H.265, reduce significativamente los requisitos de ancho de banda y almacenamiento.

- > 30 imágenes por segundo en 5 MP o hasta 180 imágenes por segundo en HDTV 720p
- > Lightfinder y Forensic WDR
- > Zipstream compatible con H.264 y H.265
- > Firmware firmado y arranque seguro
- > ATEX, IECEx, EAC Ex, IA y PESO



# ExCam XF P1377 Explosion-Protected Camera

## Cámara

<b>Sensor de imagen</b>	CMOS RGB de barrido progresivo de 1/2.7"
<b>Objetivo</b>	Objetivo i-CS con corrección por infrarrojos Varifocal 3,9–10 mm, F1.5 Relación de aspecto 4:3: Campo de visión horizontal: 75°–31° Campo de visión vertical: 55°–23° Relación de aspecto 16:9: Campo de visión horizontal: 75°–31° Campo de visión vertical 41°–17° Zoom remoto y enfoque remoto

<b>Funcionalidad día/noche</b>	Filtro bloqueador de infrarrojos extraíble automáticamente
--------------------------------	--

<b>Iluminación mínima</b>	5 MP 25/30 imágenes por segundo con Forensic WDR y Lightfinder: Color: 0,15 lux, a 50 IRE F1.5 B/N: 0,03 lux, a 50 IRE F1.5
---------------------------	---

<b>Velocidad de obturación</b>	WDR: De 1/33 500 s a 1/5 s Sin WDR: De 1/5000 s a 1/5 s
--------------------------------	--

## Sistema en chip (SoC)

<b>Modelo</b>	ARTPEC-7
---------------	----------

<b>Memoria</b>	1 GB de RAM, 512 MB de memoria flash
----------------	--------------------------------------

## Vídeo

<b>Compresión de vídeo</b>	Perfiles baseline, main y high H.264 (MPEG-4 Parte 10/AVC) H.265 (MPEG-H Parte 2/HEVC) Motion JPEG
----------------------------	--

<b>Resolución</b>	De 2592 x 1944 (5 MP) a 160 x 90 De 2688 x 1512 (4 MP) a 160 x 90 De 1280 x 720 (HDTV 720p) a 160 x 90
-------------------	--

<b>Velocidad de imagen</b>	Modo de captura de 5 MP: 25/30 imágenes por segundo(50/60 Hz) Modo de captura de 4 MP: 25/30 imágenes por segundo(50/60 Hz) Modo de captura HDTV 720p: 180 imágenes por segundo
----------------------------	---

<b>Transmisión de vídeo</b>	Múltiples transmisiones configurables individualmente en H.264, H.265 y Motion JPEG Tecnología Axis Zipstream en H.264 y H.265 Velocidad de fotogramas y ancho de banda controlables VBR/ABR/MBR H.264/H.265 Indicador de transmisión de vídeo
-----------------------------	--

<b>Streaming con múltiples vistas</b>	Hasta 8 áreas de visualización recortadas individualmente
---------------------------------------	---

<b>Configuración de imagen</b>	Saturación, contraste, brillo, nitidez, Forensic WDR: hasta 120 dB dependiendo de la escena, balance de blancos, umbral día/noche, modo de exposición, zonas de exposición, contraste local, mapeado de tonos, compresión, giro: 0°, 90°, 180°, 270° automático incluido el formato pasillo, duplicación de imágenes, superposición dinámica de texto e imagen, máscaras de privacidad, desempañado, estabilización electrónica de imagen, corrección de distorsión de barril, perfiles de escena: forense, realista, supervisión del tráfico
--------------------------------	---

<b>Movimiento horizontal/vertical y zoom</b>	PTZ digital
--	-------------

## Red

<b>Seguridad</b>	Filtrado de direcciones IP, cifrado HTTPS <sup>a</sup> cifrado, control de acceso a la red cifrado IEEE 802.1x (EAP-TLS), (EAP-TLS) <sup>a</sup> registro de acceso de usuarios, gestión centralizada de certificados
------------------	---

<b>Protocolos de red</b>	IPv4, IPv6 USGv6, ICMPv4/ICMPv6, HTTP, HTTPS <sup>a</sup> , HTTP/2, TLS <sup>a</sup> , QoS Layer 3 DiffServ, FTP, CIFS/SMB, SMTP, mDNS (Bonjour), UPnP <sup>®</sup> , SNMP v1/v2c/v3 (MIB-II), DNS/DNSv6, DDNS, NTP, NTS, RTSP, RTP, SRTP/RTSPS, SFTP, TCP, UDP, IGMP, RTCP, ICMP, DHCPv4/v6, ARP, SSH, LLDP, CDP, MQTT v3.1.1, Secure syslog (RFC 3164/5424, UDP/TCP/TLS), dirección de enlace local (ZeroConf)
--------------------------	--

## Integración del sistema

<b>Interfaz de programación de aplicaciones</b>	API abierta para integración de software, incluidos VAPIX <sup>®</sup> y AXIS Camera Application Platform; especificaciones en <a href="http://axis.com">axis.com</a> Conexión a la nube con un solo clic ONVIF <sup>®</sup> Profile G, ONVIF <sup>®</sup> Profile S y ONVIF <sup>®</sup> Profile T, especificaciones disponibles en <a href="http://onvif.org">onvif.org</a>
---	---

<b>Controles en pantalla</b>	Estabilización de imagen electrónica Cambio de modo día/noche Desempañado Amplio rango dinámico
------------------------------	--

<b>Condiciones de evento</b>	Análisis, detección de golpes, eventos de almacenamiento en el extremo, entrada externa supervisada, nivel de audio, programación de hora, suscripción MQTT
------------------------------	---

<b>Acciones de eventos</b>	Grabar vídeo: Tarjeta SD y recurso compartido de red Carga de imágenes o clips de vídeo: FTP, SFTP, HTTP, HTTPS, recurso compartido de red y correo electrónico memoria de vídeo o imágenes previa y posterior a la alarma para grabación o carga Notificación: correo electrónico, HTTP, HTTPS, TCP y SNMP trap PTZ: posición predefinida PTZ, iniciar/detener ronda de vigilancia Superposición de texto, activación de salida externa, reproducción de clip de audio, modo WDR, modo de día/noche Publicación MQTT
----------------------------	---

<b>Transmisión de datos</b>	Datos de evento
-----------------------------	-----------------

<b>Ayudas de instalación integradas</b>	Asistente de enfoque, contador de píxeles, enfoque posterior remoto, rotación automática
---	--

## Análíticas

<b>Aplicaciones</b>	Incluido AXIS Motion Guard, AXIS Fence Guard, AXIS Loitering Guard AXIS Video Motion Detection, alarma antimanipulación activa, gatekeeper Compatibilidad AXIS Live Privacy Shield, AXIS Perimeter Defender Para consultar la compatibilidad con AXIS Camera Application Platform, que permite la instalación de aplicaciones de terceros, visite <a href="http://axis.com/acap">axis.com/acap</a> .
---------------------	---

## Ciberseguridad

<b>Seguridad perimetral</b>	<b>Software:</b> Firmware firmado, protección con retraso de fuerza bruta, autenticación Digest, protección con contraseña, cifrado de tarjeta SD AES-XTS-Plain64 de 256 bits <b>Hardware:</b> Arranque seguro
-----------------------------	---

<b>Seguridad de red</b>	IEEE 802.1X (EAP-TLS) <sup>a</sup> , HTTPS/HSTS <sup>a</sup> , TLS v1.2/v1.3 <sup>a</sup> , Network Time Security (NTS), certificado PKI X.509, filtrado de direcciones IP
-------------------------	--

<b>Documentación</b>	<i>Guía de seguridad de sistemas de AXIS OS</i> <i>Política de gestión de vulnerabilidades de Axis</i> <i>Modelo de desarrollo de la seguridad de Axis</i> Lista de materiales del software AXIS OS (SBOM) Lista de materiales del software AXIS OS (SBOM) Para descargar documentos, ir a <a href="http://axis.com/support/cybersecurity/resources">axis.com/support/cybersecurity/resources</a> Para obtener más información sobre el servicio de asistencia para ciberseguridad de Axis, vaya a <a href="http://axis.com/cybersecurity">axis.com/cybersecurity</a> .
----------------------	---

## General

<b>Carcasa</b>	Carcasa de acero inoxidable EN 1.4404 (ASTM 316L) con clasificación IP68 para una protección máxima contra la corrosión Carcasa fabricada y certificada por Samcon Prozessleittechnik GmbH, <a href="http://www.samcon.eu">www.samcon.eu</a>
----------------	---

<b>Alimentación</b>	Cámara: Alimentación a través de Ethernet (PoE) IEEE 802.3af/802.3at Tipo 1 Clase 3, 10,7 W máx., 5,4 W típicos Calefactor: 24 V CC, máx. 40 W Se necesitan 24 V CC para funcionar a temperaturas inferiores a 0 °C.
---------------------	---

<b>Conectores</b>	Cable flexible de 5 m para la conexión de red (Cat 6, conector RJ45) y de alimentación
-------------------	--

<b>Almacenamiento</b>	AXIS Surveillance microSDXC Card 128 GB preinstalada Compatibilidad con cifrado de tarjeta SD (AES-XTS-Plain64 256bit) Grabación en almacenamiento conectado a la red (NAS) Consulte las recomendaciones para tarjetas SD y NAS en <a href="http://axis.com">axis.com</a> .
<b>Condiciones de funcionamiento</b>	De -60 °C a 60 °C Humedad relativa del 10 al 100 % (con condensación)
<b>Condiciones de almacenamiento</b>	De -40 °C a 65 °C Humedad relativa del 5 al 95 % (sin condensación)
<b>Homologaciones</b>	EMC EN 55035, EN 55032 Clase A, EN 61000-3-2, EN 61000-3-3, EN 61000-6-1, EN 61000-6-2 Ambientales IEC/EN 60529 IP68 Red: NIST SP500-267 Explosión EN/IEC 60079-0, EN/IEC 60079-1, EN/IEC 60079-31, TR CU 012/2011, GOST R IEC 60079-0, GOST IEC 60079-1, GOST R IEC 60079-31
<b>Certificaciones</b>	Clave de modelo: T08-VA2.3.K3.B0R2-LL.H-005.N-P ATEX: II 2 G Ex db IIC T5 Gb, II 2 D Ex tb IIIC T95 °C Db Certificado: TÜV 18 ATEX 8218X IECEX: Ex db IIC T5 Gb, Ex tb IIIC T95 °C Db Certificado: IECEX TUR 18.0023X IA: Ex db IIC T5 Gb, Ex tb IIIC T95 °C Db Certificado: MASC MS/18-3256X EAC Ex: 1Ex db IIC T5 Gb, Ex tb IIIC T 95 °C Db Serie: T8, Modelo: T08-VA2.3. Certificado: RU C-DE.HA65.B.01652/22 PESO: Ex db IIC T5 Gb Certificado: A/P/HQ/KA/104/5735 UKCA: II 2 G Ex db IIC T5 Gb, II 2 D Ex tb IIIC T95 °C Db Certificado: TÜV 22 UKEX 7137 X
<b>Dimensiones</b>	ø 113 mm Alto: 160,5 mm Longitud: 334 mm

<b>Peso</b>	7,8 kg
<b>Accesorios incluidos</b>	Guía de instalación, decodificador de Windows® (1 licencia de usuario), SKDP03-T Cable ExCam de 5 metros, AXIS Surveillance microSDXC Card 128 GB
<b>Accesorios opcionales</b>	Wall Mount ExCam XF, Pole Mount ExCam XF, EXTB-3 Junction Box ExCam, cables ExCam (no blindados) de 10, 25 o 95 m, cables ExCam (blindados) de 10, 25 o 95 m, Ex Connection Rail 4-port PoE PS 24, Ex Connection Rail 8-port PoE PS 24, Weathershield ExCam XF Para obtener información sobre otros accesorios, consulte <a href="http://axis.com">axis.com</a>
<b>Software de gestión de vídeo</b>	AXIS Companion, AXIS Camera Station y el software de gestión de vídeo de socios desarrolladores de aplicaciones de Axis están disponibles en <a href="http://axis.com/vms">axis.com/vms</a> .
<b>Idiomas</b>	Inglés, alemán, francés, español, italiano, ruso chino (simplificado), japonés, coreano, portugués, chino (tradicional), coreano, holandés, checo, sueco, finés, turco, tailandés, vietnamita, polaco
<b>Garantía</b>	Garantía de 5 años; consulte <a href="http://axis.com/warranty">axis.com/warranty</a>
<b>Sostenibilidad</b>	
<b>Control de sustancias</b>	Sin PVC Sin retardantes de llama bromados y clorados peligrosos (sin BFR/CFR) RoHS de conformidad con la directiva europea RoHS 2011/65/UE y EN 63000:2018 REACH de conformidad con (CE) no 1907/2006. Para SCIP UUID, consulte <a href="http://echa.europa.eu">echa.europa.eu</a>
<b>Responsabilidad medioambiental</b>	<a href="http://axis.com/environmental-responsibility">axis.com/environmental-responsibility</a> Axis Communications es firmante del Acuerdo Mundial de las Naciones Unidas, lea más en <a href="http://unglobalcompact.org">unglobalcompact.org</a>

- a. Este producto incluye software desarrollado por OpenSSL Project para su uso en el kit de herramientas OpenSSL (<http://www.openssl.org/>) y software criptográfico escrito por Eric Young ([ey@cryptsoft.com](mailto:ey@cryptsoft.com)).