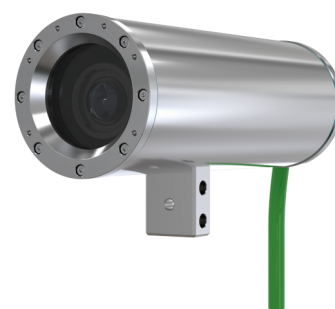


ExCam XF P1377 Explosion-Protected Camera

Telecamera fissa con certificazione Zona e qualità di immagine eccellente

Dotata di certificazione (ATEX, IECEx, EAC Ex, IA, INMETRO e PESO) per l'uso in ambienti potenzialmente combustibili, questa telecamera leggera offre immagini di alta qualità e ad alta risoluzione di oggetti e persone. Grazie ad Axis Lightfinder e Axis Forensic WDR, offre colori reali e grandi dettagli in condizioni di luce difficili o in aree molto buie. Include lo stabilizzatore elettronico dell'immagine per immagini stabili nonostante le vibrazioni. Inoltre, la tecnologia dell'obiettivo i-CS intelligente facilita l'installazione semplice e veloce con lo zoom remoto. Le funzionalità di cybersecurity integrate come il firmware firmato e l'avvio sicuro garantiscono l'integrità e l'autenticità del firmware. Inoltre, la Axis' Zipstream technology con supporto per H.264/H.265 riduce significativamente i requisiti di larghezza di banda e spazio di archiviazione.

- > 30 fps in 5 MP o fino a 180 fps in HDTV 720p
- > Lightfinder e Forensic WDR
- > Zipstream con supporto per H.264 e H.265
- > Firmware firmato e avvio sicuro
- > ATEX, IECEx, EAC Ex, IA, INMETRO e PESO



ExCam XF P1377 Explosion-Protected Camera

Telecamera	
Sensore di immagine	RGB CMOS scansione progressiva da 1/2,7"
Obiettivo	Obiettivo i-CS con correzione IR Varifocale 3,9 - 10 mm, F1.5 Formato 4:3: Campo visivo orizzontale: 75°-31° Campo visivo verticale: 55°-23° Formato 16:9: Campo visivo orizzontale: 75°-31° Campo visivo verticale: 41°-17° Zoom remoto, messa a fuoco remota
Funzioni per le riprese diurne/notturne	Filtro IR rimovibile automaticamente
Illuminazione minima	5 MP 25/30 fps con Forensic WDR e Lightfinder: Colore: 0,15 lux a 50 IRE F1.5 B/N: 0,03 lux a 50 IRE F1.5
Velocità otturatore	WDR: Da 1/33500 s a 1/5 s Senza WDR: Da 1/5000 s a 1/5 s
System-on-chip (SoC)	
Modello	ARTPEC-7
Memoria	RAM da 1 GB, Flash da 512 MB
Video	
Compressione video	H.264 (MPEG-4 Part 10/AVC) Baseline, Main and High Profiles H.265 (MPEG-H Parte 2/HEVC) Motion JPEG
Risoluzione	Da 2592 x 1944 (5 MP) a 160 x 90 Da 2.688 x 1.512 (4 MP) a 160 x 90 Da 1.280 x 720 (HDTV 720p) a 160 x 90
Velocità in fotogrammi	Modalità di acquisizione 5 MP: 25/30 fps (50/60 Hz) Modalità di acquisizione 4 MP: 25/30 fps (50/60 Hz) Modalità di acquisizione HDTV 720p: 180 fps
Streaming video	Possibilità di trasmettere più flussi H.264, H.265 e Motion JPEG configurabili singolarmente Axis Zipstream technology in H.264 e H.265 Velocità in fotogrammi e larghezza di banda regolabili H.264/H.265 VBR/ABR/MBR Indicatore di streaming video
Streaming multi-view	Fino a 8 aree di visione ritagliate singolarmente
Impostazioni immagini	Saturazione, contrasto, luminosità, nitidezza, Forensic WDR: Fino a 120 dB in base a scena, bilanciamento del bianco, soglia giorno/notte, modalità di esposizione, zone di esposizione, contrasto locale, mappatura tonale, compressione, rotazione: auto, 0°, 90°, 180°, 270° incluso formato corridoio, specularità immagini, sovrapposizione testo dinamico e immagini, privacy mask, sbrinamento, stabilizzatore elettronico dell'immagine, correzione dell'effetto barile, profili di scena: forense, vivido, panoramica del traffico
Rotazione/inclinazione/zoom	PTZ digitale
Rete	
Protocolli di rete	IPv4, IPv6 USGv6, ICMPv4/ICMPv6, HTTP, HTTPS, HTTP/2, TLS, QoS Layer 3 DiffServ, FTP, CIFS/SMB, SMTP, mDNS (Bonjour), UPnP™, SNMP v1/v2c/v3 (MIB-II), DNS/DNSv6, DDNS, NTP, NTS, RTSP, RTP, SRTP/RTSPS, SFTP, TCP, UDP, IGMP, RTCP, ICMP, DHCPv4/v6, ARP, SSH, LLDP, CDP, MQTT v3.1.1, syslog sicuro (RFC 3164/5424, UDP/TCP/TLS), indirizzo di collegamento locale (ZeroConf)
Integrazione di sistemi	
API (interfaccia per la programmazione di applicazioni)	API aperta per l'integrazione di software, compresi VAPIX® e AXIS Camera Application Platform; specifiche disponibili all'indirizzo axis.com Connessione al cloud con un clic Profilo G di ONVIF®, Profilo S di ONVIF® e Profilo T di ONVIF®, specifiche disponibili all'indirizzo onvif.org
Comandi su schermo	Stabilizzatore elettronico dell'immagine Transizione livello diurno/notturno Sbrinamento Ampio intervallo dinamico
Condizioni degli eventi	Analisi, rilevazione urti, eventi di edge storage, ingresso esterno supervisionato, volume dell'audio, orario prestabilito, sottoscrizione MQTT
Azioni eventi	Registrazione video: scheda di memoria e condivisione di rete Caricamento di immagini o clip video: FTP, SFTP, HTTP, HTTPS, condivisione di rete ed e-mail Buffer video pre/post allarme o buffer immagini per la registrazione o il caricamento Notifica: e-mail, HTTP, HTTPS, TCP e trap SNMP PTZ: Preset PTZ, avvio/arresto giro di ronda Sovrapposizione testo, attivazione uscita esterna, riproduzione di clip audio, modalità WDR, modalità notturna/diurna Pubblicazione MQTT
Streaming di dati	Dati eventi
Supporti di installazione incorporati	Assistente di messa a fuoco, contatore di pixel, messa a fuoco posteriore remota, rotazione automatica
Analisi	
Applicazioni	Include AXIS Motion Guard, AXIS Fence Guard, AXIS Loitering Guard AXIS Video Motion Detection, allarme di active tampering, gatekeeper Supporta AXIS Live Privacy Shield, AXIS Perimeter Defender Per il supporto per AXIS Camera Application Platform che consente l'installazione di applicazioni di terze parti, vedere axis.com/acap
Sicurezza informatica	
Sicurezza edge	Software: Firmware firmato, protezione ritardo forza bruta, autenticazione digest e OAuth 2.0 RFC6749 OpenID Authorization Code Flow per la gestione centralizzata dell'account ADFS, protezione mediante password, crittografia scheda di memoria AES-XTS-Plain64 256 bit Hardware: Avvio sicuro
Protezione della rete	IEEE 802.1X (EAP-TLS, PEAP-MSCHAPv2), IEEE 802.1AE (MACsec PSK/EAP-TLS), HTTPS/HSTS, TLS v1.2/v1.3, Network Time Security (NTS), X.509 PKI certificato, firewall basato su host
Documentazione	<i>Guida alla protezione AXIS OS</i> <i>Policy Axis Vulnerability Management</i> <i>Axis Security Development Model</i> Distinta base del software AXIS OS (SBOM) Distinta base del software AXIS OS (SBOM) Per il download dei documenti, vai a axis.com/support/cyber-security/resources Per maggiori informazioni relativamente al supporto per la sicurezza informatica Axis, visitare axis.com/cybersecurity
Generale	
Alloggiamento	Telaio in acciaio inossidabile EN 1.4404 (ASTM 316L) di classe IP68 per la massima protezione dalla corrosione Telaio prodotto e certificato da Samcon Prozessleittechnik GmbH, www.samcon.eu
Alimentazione	Telecamera: Power over Ethernet (PoE) IEEE 802.3af/802.3at Tipo 1 Classe 3, max 10,7 W, tipico 5,4 W Riscaldatore: 24 V CC, max 40 W Per le temperature di esercizio inferiori a 0 °C è necessaria una tensione a 24 V CC.
Connettori	Cavo pigtail di 5 m di rete (Cat 6, connettore RJ45) e alimentazione
Dispositivo di archiviazione	AXIS Surveillance microSDXC Card 128 GB preinstallata Supporto per la codifica della scheda di memoria (AES-XTS-Plain64 256 bit) Registrazione su dispositivo NAS (Network Attached Storage) Per consigli sulle schede di memoria e su NAS, visitare axis.com
Condizioni di funzionamento	da -60 °C a 60 °C Temperatura massima secondo NEMA TS 2 (2.2.7): 74 °C Umidità relativa compresa tra 10% e 100% (con condensa)
Condizioni di immagazzinaggio	Da -40 °C a 65 °C Umidità relativa compresa tra 5% e 95% (senza condensa)

Approvazioni	EMC EN 55035, EN 55032 Classe A, EN 61000-3-2, EN 61000-3-3, EN 61000-6-1, EN 61000-6-2 Ambiente IEC/EN 60529 IP68 Rete NIST SP500-267 Esplosione EN/IEC 60079-0, EN/IEC 60079-1, EN/IEC 60079-31, TR CU 012/2011, GOST R IEC 60079-0, GOST IEC 60079-1, GOST R IEC 60079-31	Accessori inclusi	Guida all'installazione, 1 licenza utente per decodificatore Windows®, SKDP03-T Cable ExCam da 5 metri, AXIS Surveillance microSDXC Card 128 GB
Certificazioni	Chiave modello: T08-VA2.3.K3.BOR2-LLH-005.N-P ATEX: II 2 G Ex db IIC T5 Gb, II 2 D Ex tb IIIC T95 °C Db Certificato: TÜV 18 ATEX 8218X IECEX: Ex db IIC T5 Gb, Ex tb IIIC T95 °C Db Certificato: IECEX TUR 18.0023X IA: Ex db IIC T5 Gb, Ex tb IIIC T95 °C Db Certificato: MASC MS/18-3256X EAC Ex: 1Ex db IIC T5 Gb, Ex tb IIIC T 95°C Db Serie: T8, Modello: T08-VA2.3. Certificato: RU C-DE.HA65.B.01652/22 INMETRO: Ex db IIC T5 Gb, Ex tb IIIC T95 °C Db Certificato: TÜV 23.0363X PESO: Ex DB IIC T5 GB Certificato: A/P/HQ/KA/104/5735 UKCA: II 2 G Ex db IIC T5 Gb, II 2 D Ex tb IIIC T95 °C Db Certificato: TÜV 22 UKEX 7137 X	Accessori opzionali	Wall Mount ExCam XF, Pole Mount ExCam XF, EXTB-3 Junction Box ExCam, Cavi non schermati ExCam, 10, 25, 95 m (33, 82, 312 ft), Cavi schermati ExCam, 10, 25, 95 m (33, 82, 312 ft), Ex Connection Rail 4-port PoE PS 24, Ex Connection Rail 8-port PoE PS 24, Weathershield ExCam XF Per ulteriori accessori, vedere axis.com
Dimensioni	ø 113 mm Altezza: 160,5 mm Lunghezza: 334 mm	Video management software	AXIS Companion, AXIS Camera Station e il software per la gestione video degli Application Development Partner Axis sono disponibili all'indirizzo axis.com/vms
Peso	7,8 kg	Lingue	Inglese, tedesco, francese, spagnolo, italiano, russo, cinese semplificato, giapponese, coreano, portoghese, cinese tradizionale, olandese, ceco, svedese, finlandese, turco, thailandese, vietnamita, polacco
		Garanzia	Garanzia di 5 anni, visitare axis.com/warranty
		Sostenibilità	
		Controllo sostanza	Senza PVC Privo di ritardanti di fiamma bromurati e clorurati (BFR/CFR free) RoHS conformemente alla direttiva UE RoHS 2011/65/UE/ e EN 63000:2018 REACH conformemente a (EC) N. 1907/2006. For SCIP UUID, visitare echa.europa.eu
		Responsabilità ambientale	axis.com/environmental-responsibility Axis Communications è un firmatario del Global Compact delle Nazioni Unite, per maggiori informazioni vai su unglobalcompact.org