

AXIS I7020 Network Intercom

Interphone d'intérieur élégant pour les environnements propres

Cet interphone d'intérieur offre une excellente qualité audio grâce à l'annulation d'écho et à la réduction du bruit. Soumis à des essais de nettoyage intensifs avec des détergents chimiques, il peut résister aux essuyages quotidiens avec des produits puissants. En outre, ce dispositif répond aux exigences de la norme ISO 14644-1 relative à la propreté de l'air. Il est facile à installer et compatible avec les boîtes d'installation doubles. De même, son intégration aux systèmes VMS d'Axis et d'autres fournisseurs est aisée. En outre, Axis Edge Vault, c'est-à-dire une plate-forme de cybersécurité matérielle, protège le dispositif et les informations sensibles contre tout accès non autorisé.

- > **Excellente annulation d'écho et réduction de bruit**
- > **Certifié ISO 14644-1 classe 3-9**
- > **Compatible avec les boîtiers d'installation 2-Gang**
- > **Plateforme ouverte pour une intégration simplifiée**
- > **Cybersécurité intégrée avec Axis Edge Vault**



SIP

AXIS I7020 Network Intercom

Système sur puce

Modèle
CV25

Flash
RAM de 2 Go, mémoire flash de 1 Go

Audio

Fonctionnalités audio
Suppression d'écho, réduction de bruit, réduction de la vitesse du vent, formation de faisceau

Diffusion audio
Bidirectionnel (full-duplex)

Entrée audio
2 microphones intégrés (peuvent être désactivés),
entrée de ligne

Sortie audio
Haut-parleur intégré : 85 dB SPL max. (à 1 m /39 po)
Sortie de ligne

Encodage audio
LPCM 16 kHz, AAC 8/16 kHz, G.711 A-law, G.711 μ -law,
G.722, G.726 ADPCM 8 kHz, Opus 8/16/48 kHz
Débit binaire configurable

Commande de verrouillage

Intégration du verrouillage
Intégration avec le relais de sécurité A9801 d'AXIS :
350 mA à 12 V CC
Intégration avec le lecteur OSDP
Liste d'entrées intégrée pouvant contenir jusqu'à
50 identifiants

Réseau

Protocoles réseau
IPv4, IPv6 USGv6, ICMPv4/ICMPv6, HTTP, HTTPS¹, HTTP/2, TLS¹, QoS Layer 3 DiffServ, FTP, CIFS/SMB, SMTP, mDNS (Bonjour), UPnP™, SNMP v1/v2c/v3 (MIB-II), DNS/DNSv6, DDNS, NTP, PTP, NTS, RTSP, RTP, SRTP/RTSPS, SFTP, TCP, UDP, IGMPv1/v2/v3, RTCP, ICMP, DHCPv4/v6, ARP, SSH, LLDP, CDP, MQTT v3.1.1, Syslog sécurisé (RFC 3164/5424, UDP/TCP/TLS), Adresse lien-local (sans configuration), IEEE 802.1X (EAP-TLS), IEEE 802.1AR

Intégration système

Application Programming Interface (interface de programmation d'applications)
API ouverte pour l'intégration de logiciels, avec VAPIX®, métadonnées et plate-forme d'applications pour caméras Axis (ACAP) ; caractéristiques disponibles sur axis.com/developer-community.
Connexion au cloud en un clic

VoIP
Prise en charge de la technologie SIP (Session Initiation Protocol) pour intégration aux systèmes de téléphonie Voice over IP (VoIP), poste-à-poste ou intégrés avec SIP/PBX.
Testée avec divers logiciels SIP dont Cisco et Grandstream
Testée avec divers logiciels dont Cisco, Avaya et Asterisk
AXIS Parallel Call Forking, AXIS Sequential Call Forking
Fonctions SIP prises en charge : serveur SIP secondaire, IPv6, SRTP, SIPS, SIP TLS, DTMF (RFC2976 et RFC2833), NAT (ICE, STUN, TURN), liste de contacts, bifurcation d'appels parallèles, bifurcation d'appels séquentiels
Codecs pris en charge : PCMU, PCMA, Opus, L16/16000, L16/8000, speex/8000, speex/16000, G.726-32, G.722

Systèmes de gestion vidéo
Compatible avec AXIS Camera Station Edge, AXIS Camera Station Pro, AXIS Camera Station 5 et les logiciels de gestion vidéo des partenaires Axis disponibles sur axis.com/vms.

Edge-to-Edge
Appairage de la caméra

1. Ce produit comprend des logiciels développés par le projet OpenSSL pour une utilisation dans la boîte à outils OpenSSL (openssl.org), ainsi qu'un logiciel de cryptographie développé par Eric Young (ey@cryptsoft.com).

Conditions de l'événement

Application

Audio : détection audio, lecture de clips audio

Appel : statut, changement de statut

Statut du dispositif : au-dessus/en dessous de/dans la température de fonctionnement, boîtier ouvert, adresse IP bloquée/supprimée, flux de données vidéo en direct actif, nouvelle adresse IP, perte de réseau, système prêt, détection des chocs, étiquette RFID détectée

Statut de l'entrée audio numérique

Stockage edge : enregistrement en cours, interruption du stockage, problèmes d'état du stockage détectés

E/S : entrée/sortie numérique, déclenchement manuel, relais ou sortie numérique, entrée virtuelle

MQTT : abonnement

Programmés et récurrents : programme

Déclenchement d'actions en cas d'événement

Clips audio : lecture, arrêt

Appels : répondre à un appel, terminer un appel, passer un appel

E/S : activer/désactiver l'E/S une fois, activer/désactiver l'E/S tant que la règle est active

LED : LED d'état clignotante, LED d'état clignotante tant que la règle est active

MQTT : publication

Notification : HTTP, HTTPS, TCP et e-mail

Enregistrements : carte SD et partage réseau

Sécurité : effacer la configuration

Pièges SNMP : envoyer, envoyer tant que la règle est active

Fonctions d'analyse

Applications

Inclus

Alarme de sabotage, détection audio

Prise en charge d'AXIS Camera Application Platform permettant l'installation d'applications tierces, voir axis.com/acap

Agréments

Marquages de produit

CSA, UL/cUL, CE, KC, VCCI, RCM

Chaîne d'approvisionnement

Conforme aux exigences de la TAA

CEM

CISPR 35, CISPR 32 Classe A, EN 55035,

EN 55032 Classe A, EN 61000-6-1, EN 61000-6-2

Australie/Nouvelle-Zélande :

RCM AS/NZS CISPR 32 Classe A

Canada : ICES(A)/NMB(A)

Japon : VCCI Classe A

Corée : KS C 9835, KS C 9832 Classe A

États-Unis : FCC partie 15 - sous-partie B, Classe A

Protection

CAN/CSA C22.2 No. 62368-1 ed. 3,

IEC/EN/UL 62368-1 ed. 3

Environnement

IEC 60068-2-1, IEC 60068-2-2, IEC 60068-2-6,

IEC 60068-2-14, IEC 60068-2-27, IEC/EN 60529 IP65,

ISO 14644-14 grade 3-9

Cybersécurité

ETSI EN 303 645, Label de Sécurité Informatique BSI

Cybersécurité

Sécurité locale

Logiciel : SE signé, protection contre les attaques par force brute, authentification Digest et flux d'identifiants clients/par code d'autorisation OAuth 2.0 RFC6749 OpenID pour la gestion centralisée des comptes ADFS, protection par mot de passe

Matériel : Plateforme de cybersécurité Axis Edge Vault

Élément sécurisé (CC EAL 6+), sécurité intégrée sur processeur (TEE), identifiant de périphérique Axis, keystore sécurisé, démarrage sécurisé, système de fichiers crypté (AES-XTS-Plain64 256 bits)

Sécurité réseau

IEEE 802.1X (EAP-TLS, PEAP-MSCHAPv2)²,

IEEE 802.1AE (MACsec PSK/EAP-TLS), IEEE 802.1AR, HTTPS/HSTS², TLS v1.2/v1.3², sécurité de l'heure réseau (NTS), IGC de certification X.509, pare-feu basé sur l'hôte

Documentation

Guide de protection d'AXIS OS

Politique de gestion des vulnérabilités d'Axis

Modèle de développement de sécurité Axis

Nomenclature logicielle d'AXIS OS

Pour télécharger des documents, rendez-vous sur axis.com/support/cybersecurity/resources

Pour en savoir plus sur la prise en charge de la cybersécurité Axis, rendez-vous sur axis.com/cybersecurity

2. Ce produit comprend des logiciels développés par le projet OpenSSL pour une utilisation dans la boîte à outils OpenSSL (openssl.org), ainsi qu'un logiciel de cryptographie développé par Eric Young (ey@cryptsoft.com).

Général

Boîtier

Certification IP65 et NEMA 4X
Boîtier en inox et zinc
Couleur : gris NCS S 1002-B

Fixation

Montage encastré avec boîtiers d'installation de 4 pouces carrés, 2-Gang (États-Unis) ou AXIS TI8202 Recessed Mount
Fixation murale avec AXIS TI8602 Wall Mount
Fixation murale avec tube de conduit à l'aide de AXIS TI8602 Wall Mount et AXIS TI8603 Conduit Adapter

Alimentation

Alimentation par Ethernet (PoE) IEEE 802.3at Type 2 Classe 4
3 W standard, 25,5 W max.
Sortie alimentation : 4,8 W
Alimentation par Ethernet (PoE) IEEE 802.3af/802.3at Type 1 Classe 3
3 W standard, 12,7 W max.
Sortie d'alimentation : désactivée avec PoE Classe PoE 3
Indice de protection de relais : 30 V, 0,7 A

Connecteurs

Réseau : Câble RJ45 10BASE-T/100BASE-TX/1000BASE-T PoE blindé
E/S : bloc terminal pour deux entrées/sorties numériques supervisées configurables (sortie 12 V CC, charge max. 50 mA)³, et 1 relais
Audio : bloc terminal à 4 broches pour l'entrée et la sortie audio
Communication série : RS485, half-duplex/2 fils³

Stockage

Compatible avec les cartes microSD/microSDHC/microSDXC
Prise en charge du cryptage des cartes SD (AES-XTS-Plain64 256 bits)
Enregistrement dans un espace de stockage réseau (NAS)
Pour des recommandations sur les cartes SD et le stockage NAS, voir axis.com

Conditions de fonctionnement

Température : 0 °C à 45 °C (32 °F à 113 °F)
Humidité : humidité relative de 10 à 85 % (avec condensation)

Conditions de stockage

Température : -40 °C à 65 °C (-40 °F à 149 °F)
Humidité : Humidité relative de 5 à 95 % (sans condensation)

Dimensions

Pour obtenir les dimensions du produit dans son ensemble, voir le plan coté dans cette fiche technique.

Poids

800 g (1,8 lb)

Contenu de la boîte

Interphone, guide d'installation, clé en L RESISTORX®, connecteur de bloc terminal, clé d'authentification du propriétaire

Accessoires en option

AXIS TI8202 Recessed Mount
AXIS TI8602 Wall Mount
AXIS TI8603 Conduit Adapter
AXIS TI8906 Glass Replacement Kit
AXIS TI8907 Face Plate Replacement
AXIS A9801 Security Relay
Boucle d'induction AXIS TI8904
Pour en savoir plus sur les accessoires, rendez-vous sur axis.com/products/axis-i7020#accessories

Outils système

AXIS Site Designer, AXIS Device Manager, sélecteur de produits, sélecteur d'accessoires
Disponible sur axis.com

Langues

Anglais, Allemand, Français, Espagnol, Italien, Russe, Chinois simplifié, Japonais, Coréen, Portugais, Polonais, Chinois traditionnel, Néerlandais, Tchèque, Suédois, Finnois, Turc, Thaï, Vietnamien

Garantie

Garantie de 5 ans, voir axis.com/warranty

Références

Disponible sur axis.com/products/axis-i7020#part-numbers

3. Un connecteur d'E/S ou de RS485

Écoresponsabilité

Contrôle des substances

Sans PVC et sans BFR/CFR conformément à la norme JEDEC/ECA JS709

RoHS conformément à la directive de l'UE RoHS 2011/65/EU/ et EN 63000:2018

REACH conformément à (CE) N° 1907/2006. Pour en savoir plus sur l'UUID SCIP, rendez-vous sur echa.europa.eu

Matériaux

Contenu en plastique à base de carbone renouvelable : 42 % (recyclé) : 34 %, produits bio : 8%)

Vérification conformément aux lignes directrices de l'OCDE concernant le devoir de diligence pour les chaînes d'approvisionnement en minerais provenant de zones de conflit

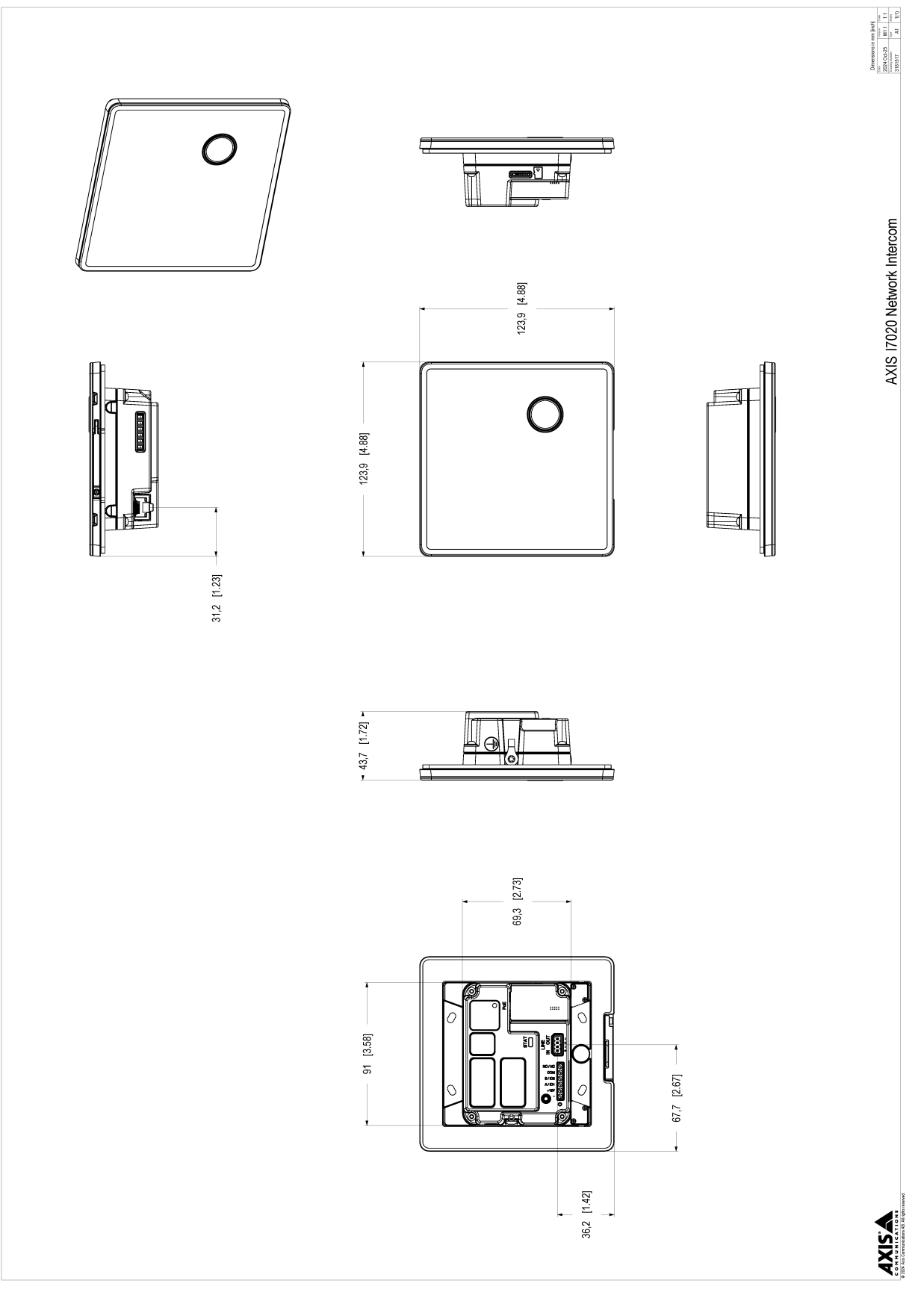
Pour en savoir plus sur le développement durable chez Axis, rendez-vous sur axis.com/about-axis/sustainability

Responsabilité environnementale

axis.com/environmental-responsibility

Axis Communications est signataire du Pacte mondial des Nations unies ; pour en savoir plus, accédez à unglobalcompact.org

Plan coté



Fonctionnalités en surbrillance

Axis Edge Vault

Axis Edge Vault est la plate-forme de cybersécurité matérielle qui protège les périphériques Axis. Elle constitue la base sur qui reposent toutes les opérations sécurisées et offre des fonctions qui protègent l'identité de l'appareil, préservent son intégrité et protègent les informations sensibles contre tout accès non autorisé. Par exemple, le **démarrage sécurisé** garantit qu'un appareil ne peut démarrer qu'avec un **SE signé**, ce qui empêche toute manipulation physique de la chaîne d'approvisionnement. Avec le système d'exploitation signé, le périphérique est aussi capable de valider un nouveau logiciel de dispositif avant d'accepter son installation. Et le **keystore sécurisé** est un élément clé de la protection des informations cryptographiques utilisées dans le cadre des communications sécurisées (IEEE 802.1X, HTTPS, identifiant de périphérique Axis, clés de contrôle d'accès, etc.) contre toute extraction malveillante en cas de faille. Le keystore sécurisé et des connexions sécurisées sont mis en œuvre via un module de calcul cryptographique basé sur du matériel certifié FIPS 140 et conforme aux critères courants.

Pour en savoir plus sur Axis Edge Vault, rendez-vous sur axis.com/solutions/edge-vault.

Liste d'entrées

Cette liste, limitée à 50 entrées, permet une gestion simple et pratique basée sur les identifiants.