



Ensemble de fixation SR30-P-VB Manuel d'installation

Pour une bonne utilisation, assurez-vous de lire la section « Précautions de sécurité ». Après lecture du Manuel d'installation, conservez-le dans un endroit facilement accessible pour référence ultérieure.

En plus de ce manuel d'installation, lisez également le « Manuel d'installation » fourni avec la caméra.

Prudence Faites appel à un professionnel pour tous les travaux d'installation. Ne tentez jamais d'installer la caméra vous-même. Agir de la sorte peut vous exposer à des accidents imprévisibles tels que la chute de la caméra ou un choc électrique.

Symboles indiquant le modèle de la caméra

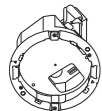
Les fonctions prises en charge par la caméra seront indiquées à l'aide des icônes figurant ci-dessous.

S30 : VB-S30D/VB-S30D Mk II **S31** : VB-S31D/VB-S31D Mk II

S80x : VB-S800D/VB-S805D/VB-S800D Mk II/VB-S805D Mk II

Vérification des éléments fournis

Unité de fixation



Cache de la fixation encastrée



Autocollant
Vis (M4) x 3
Modèle
Manuel d'installation (ce document)

Symboles indiquant les précautions de sécurité

Ce manuel d'installation utilise les symboles suivants afin de signifier à l'utilisateur des informations importantes en vue d'une utilisation sans danger du produit. Chacun des symboles est expliqué pour que les utilisateurs comprennent leur degré d'importance. Veuillez les respecter.

Avertissement	Le non-respect de toute instruction accompagnée de ce symbole peut entraîner la mort ou des blessures graves.
Prudence	Le non-respect de toute instruction accompagnée de ce symbole peut entraîner des blessures.
Prudence	Le non-respect de toute instruction accompagnée de ce symbole peut entraîner des dommages matériels.

Précautions de sécurité

Précautions d'installation

Avertissement

Ne pas installer aux endroits suivants :

- Endroits directement exposés à la lumière du soleil, situés près d'objets générateurs de chaleur ou soumis à des températures élevées
- Endroits proches de corps incandescents ou de solvants inflammables (alcool, diluant, carburant, etc.)
- Endroits humides ou poussiéreux
- Endroits soumis aux fumées huileuses ou à la vapeur
- Endroits soumis à l'air marin
- Endroits confinés ou fermés

Le non-respect de ces instructions peut provoquer un incendie ou un choc électrique.

Précautions pour le câble local (alimentation) :

- Ne placez aucun objet lourd sur le câble local.
- Ne tirez pas sur le câble local. Ne courbez pas de force, ne déchirez pas et ne modifiez pas ce câble.

Le non-respect de ces instructions peut provoquer un incendie ou un choc électrique.

Prudence

Pour l'installation ou la vérification de cette caméra, veuillez consulter votre revendeur.

- Cette installation devrait être effectuée par un professionnel qualifié et être conforme aux normes en vigueur.
- Lors de l'installation, vérifiez que la surface est en mesure de supporter le poids total de la caméra et de ses accessoires. Renforcez-la suffisamment le cas échéant.
- Assurez-vous d'utiliser les vis d'installation conçues pour le type de surface auquel la caméra va être fixée.
- Contrôlez régulièrement que les pièces et les vis de fixation ne sont pas rouillées ni desserrées afin d'écartier tout risque de blessure ou d'endommagement du matériel dû à la chute d'éléments.

- Ne pas installer dans des endroits instables, soumis à d'importants impacts ou vibrations, ou exposés aux dommages causés par le sel ou les gaz corrosifs.
- Veuillez à attacher le fil de sécurité lors de l'installation de la caméra.
- Utilisez ce produit uniquement des caméras compatibles.
- Si l'épaisseur d'une plaque de fixation n'est pas comprise entre 10,0 et 50,0 mm, veuillez à ne pas l'utiliser.

Le non-respect de ces instructions peut provoquer la chute de la caméra ou d'autres accidents.

- Ne touchez pas le bord des pièces métalliques sans protection.
- Faites attention de ne pas vous coincer les doigts pendant l'installation.

Si vous ne respectez pas ces précautions, vous vous exposez à des risques de blessure.

Prudence

- **S30 S31** Ne faites pas tourner la caméra à la main.
- **S30 S31** N'effectuez pas l'installation sur une surface instable. De plus, veuillez à ce que la caméra soit installée à ±5° ou moins par rapport au plan horizontal.
- Après avoir coupé l'alimentation, patientez au moins cinq secondes avant de la remettre en marche.
- Prenez des mesures pour éliminer l'électricité statique avant d'effectuer toute procédure.
- En présence de condensation, attendez qu'elle se dissipe avant d'allumer la caméra.

Le non-respect de ces instructions peut provoquer un mauvais fonctionnement.

- Veuillez à ne pas endommager l'installation électrique ou la tuyauterie.

Si vous ne respectez pas ces précautions, vous risquez d'endommager des éléments périphériques.

Important

Nous vous recommandons d'installer un parafoudre (appareil de protection contre les surtensions) afin de vous protéger des pannes dues à la foudre. Pour davantage de détails, veuillez consulter notre site Web.

Précautions d'utilisation

Avertissement

- Si vous relevez des conditions défectueuses telles que de la fumée, des bruits inhabituels, de la chaleur ou des odeurs suspectes, cessez immédiatement l'utilisation de la caméra et contactez votre revendeur le plus proche.
- Une utilisation continue du produit est susceptible de provoquer un incendie ou un choc électrique.

- Si vous entendez le tonnerre, arrêtez l'installation ou l'inspection, par exemple. Ne touchez pas la caméra et arrêtez si vous étiez en train de brancher le câble.
 - Ne désassemblez pas et ne modifiez pas la caméra.
 - N'endommagez pas le câble de connexion.
 - N'aspergez pas la caméra d'eau et ne la mouillez pas.
 - N'insérez pas d'objets étrangers tels que de l'eau ou du métal à l'intérieur de la caméra.
 - N'utilisez pas de diffuseurs inflammables à proximité de la caméra.
 - Ne laissez pas de câbles locaux branchés si vous n'utilisez pas la caméra pendant une période prolongée.
 - N'utilisez pas de solvants inflammables tels que de l'alcool, des diluants de peinture ou de la benzine pour nettoyer la caméra.
- Le non-respect de ces instructions peut provoquer un incendie ou un choc électrique.

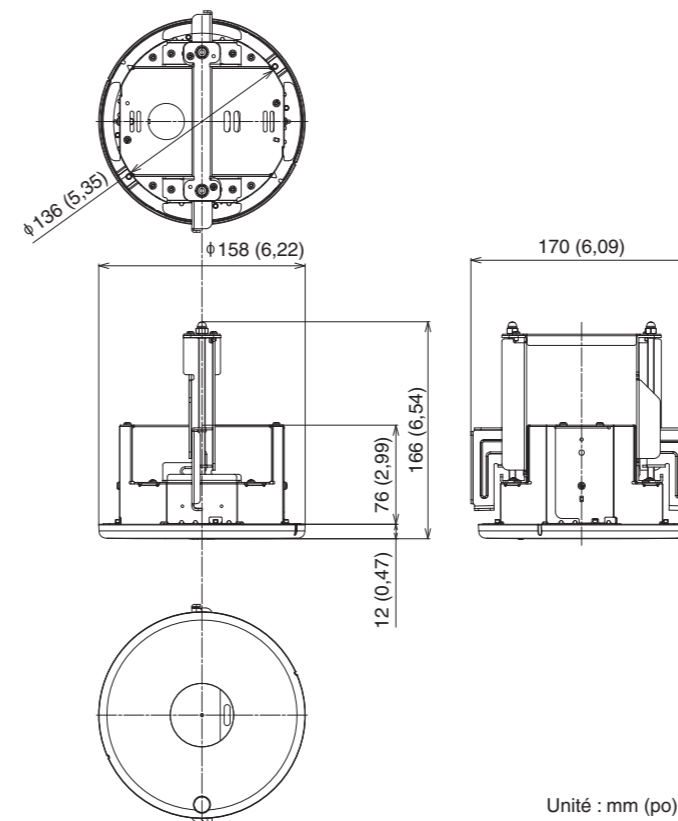
Caractéristiques principales

Modèle SR30-P-VB
Poids Environ 900 g (1,99 lb) (unité de fixation, cache de la fixation encastrée)

TORX est une marque commerciale d'Acument Intellectual Properties, LLC.

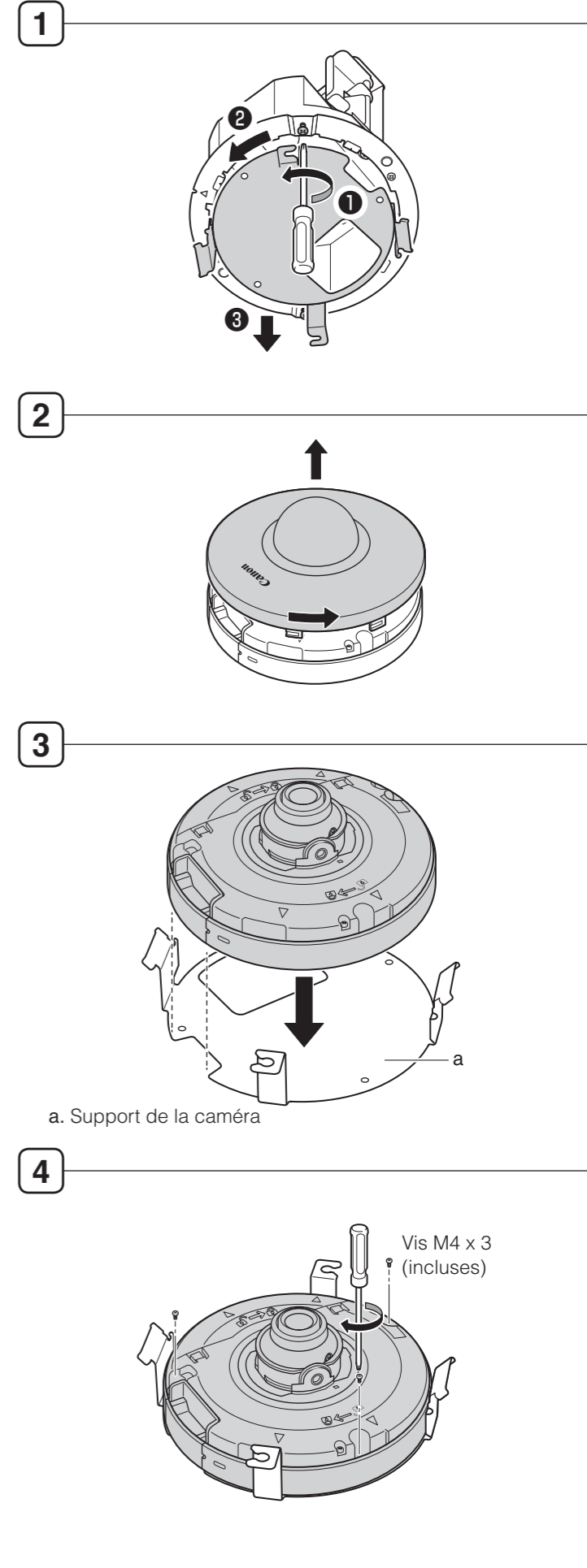
Le contenu de ce guide peut être modifié sans préavis.

Dimensions extérieures

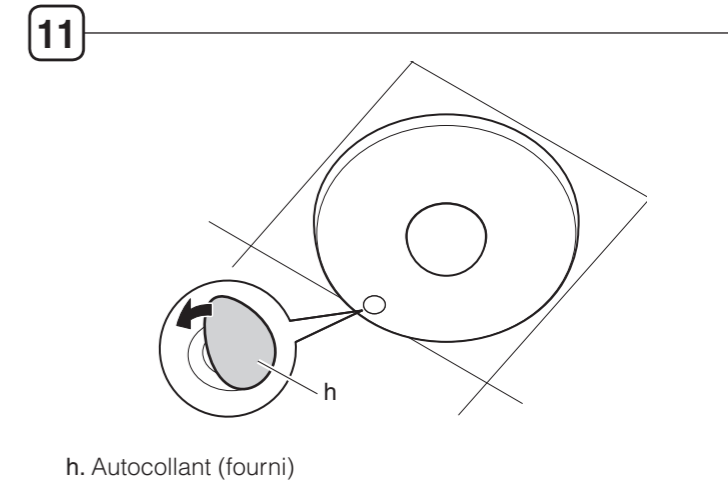
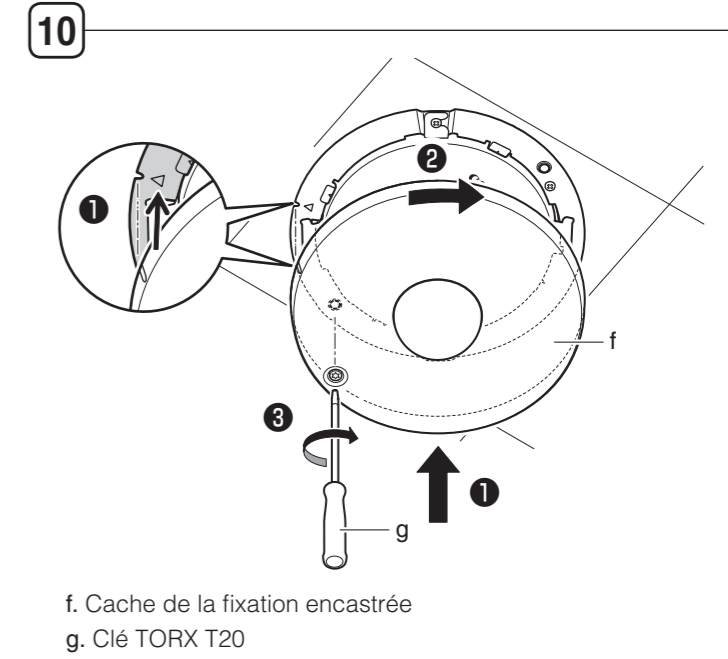
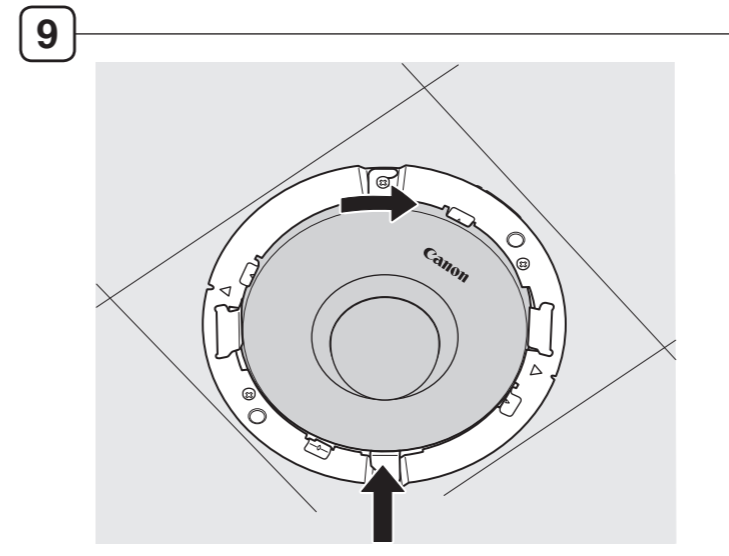
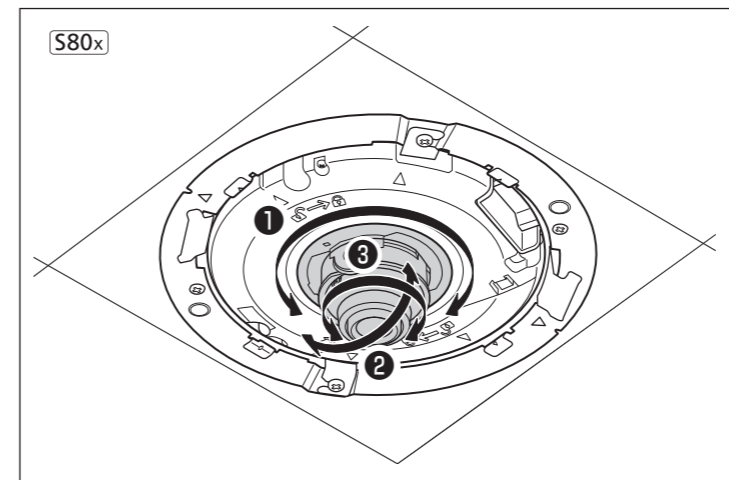
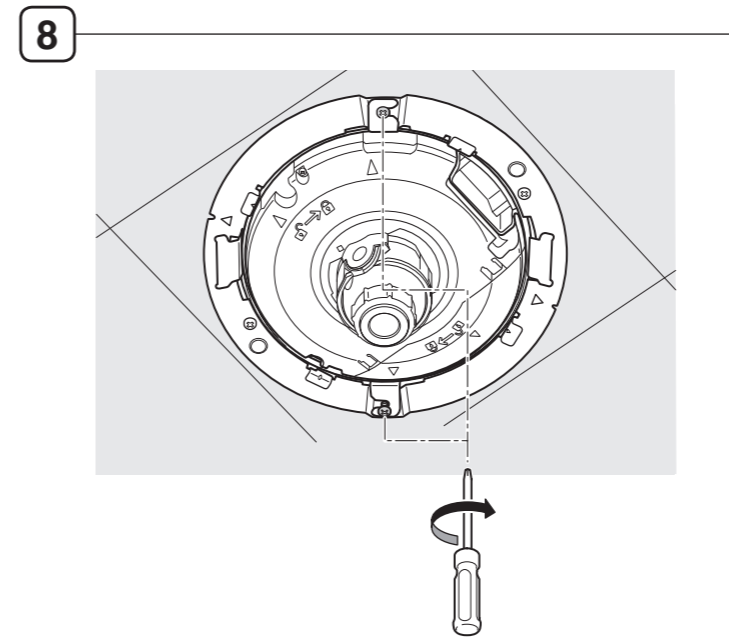
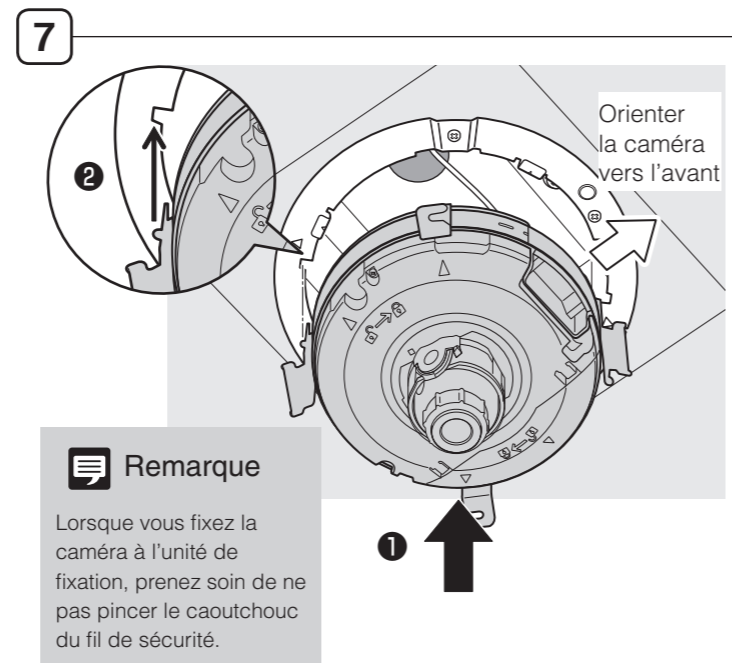
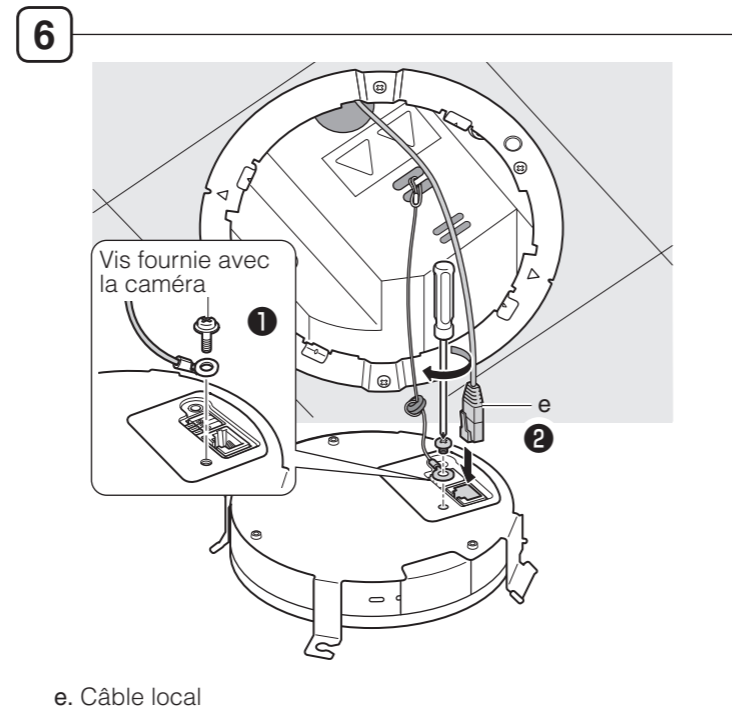
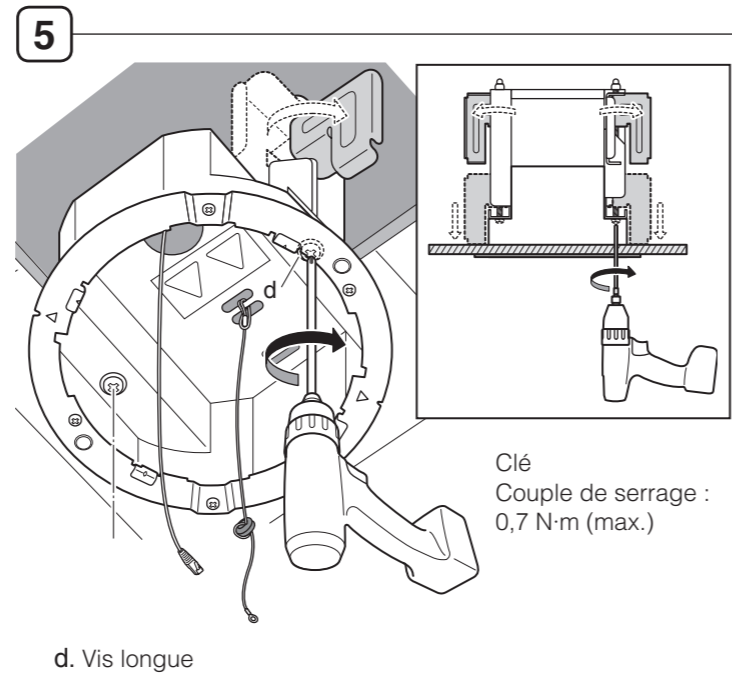
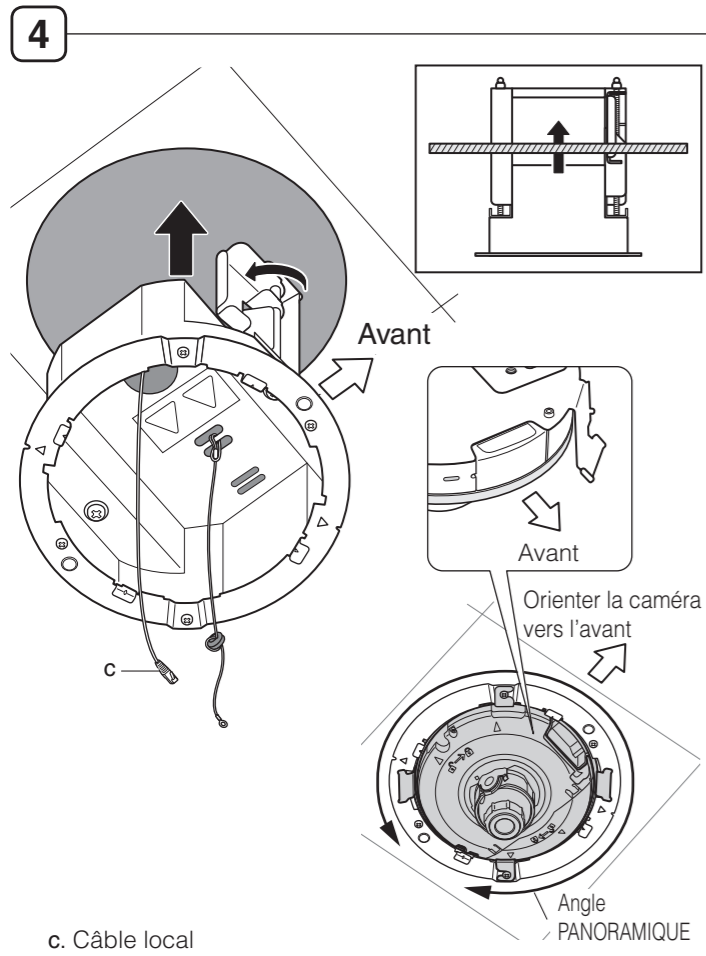
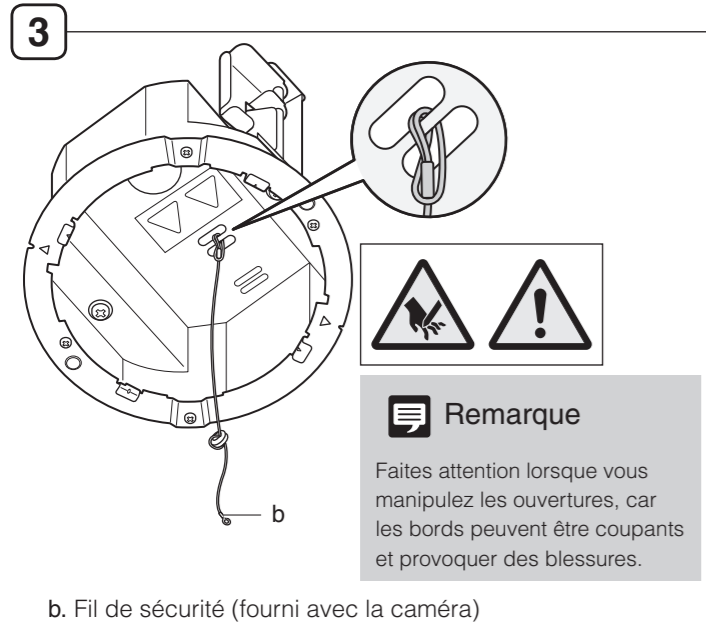
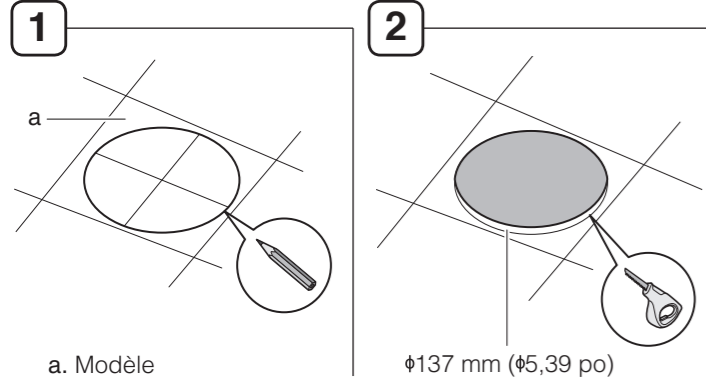


Avant d'installer la caméra

Retirez la bande adhésive fixée sur l'unité en usine. Fixez la caméra à son support.



Installation de la caméra



Retrait

