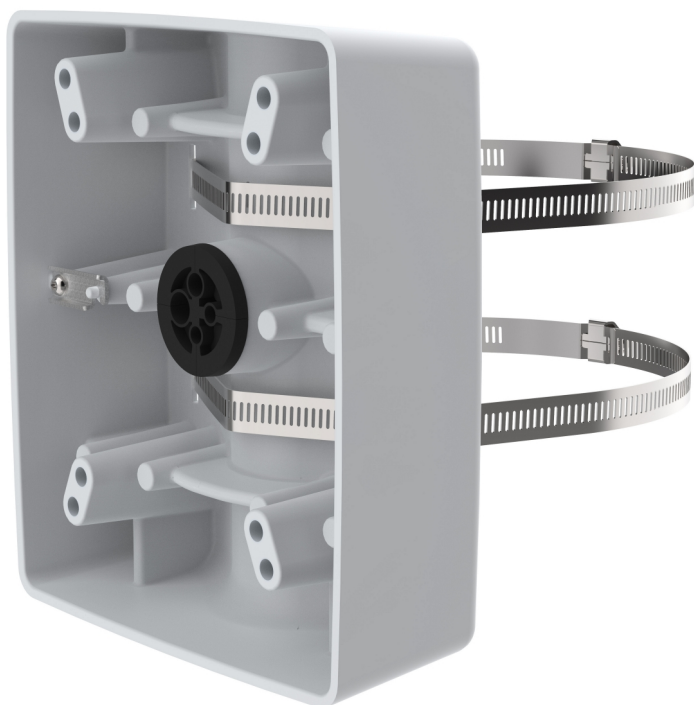


AXIS T91B57

Pour des installations solides sur poteaux

Le kit AXIS T91B57 est un système de fixation pour poteau de haute qualité, conçu pour être utilisé avec les supports muraux AXIS T91 sélectionnés et les armoires AXIS T98A. Il est facilement réglable pour s'adapter aux poteaux d'un diamètre compris entre 100 et 410 mm (4 - 16 po). Le kit est conforme à la norme IK10 pour résister aux chocs et empêcher le vandalisme. Il se caractérise par un boîtier arrière fermé et un joint de câble qui empêche toute invasion par les insectes.

- > **Utilisation intérieure et extérieure**
- > **Résistance aux chocs pour empêcher tout vandalisme (IK10)**
- > **Joint de câble pour empêcher l'invasion d'insectes**
- > **Robuste et sûr**



AXIS T91B57

Général

Produits pris en charge	Fixation murale AXIS T91G61 Fixation murale AXIS T91H61 Série d'armoires AXIS T98A-VE Module relais E/S réseau AXIS A9188-VE
Diamètre du poteau	100 – 410 mm (4–16 po)
Charge maximale	30 kg (66 lb)
Pose de câbles	Arrière : perforation pour les câbles Bas : AXIS T91G61 ou AXIS T98A nécessaire
Boîtier	Fixation en aluminium chromaté laqué certifié IK10 Couleur : blanc NCS S 1002-B
Développement Durable	Sans PVC
Environnement	Intérieur Extérieur

Homologations	Sécurité IEC/EN/UL 60950-1, IEC/EN/UL 60950-22 Environnement EN 50581 Impact IEC 62262 IK10
Dimensions	190 x 214 x 67 mm (7 1/2 x 8 7/16 x 2 5/8 po)
Poids	1,4 kg (3,2 lb)
Accessoires fournis	Guide d'installation Joint de câble anti-insectes Bandes en inox
Garantie	Garantie Axis de 3 ans, voir www.axis.com/warranty

Responsabilité environnementale :

axis.com/environmental-responsibility