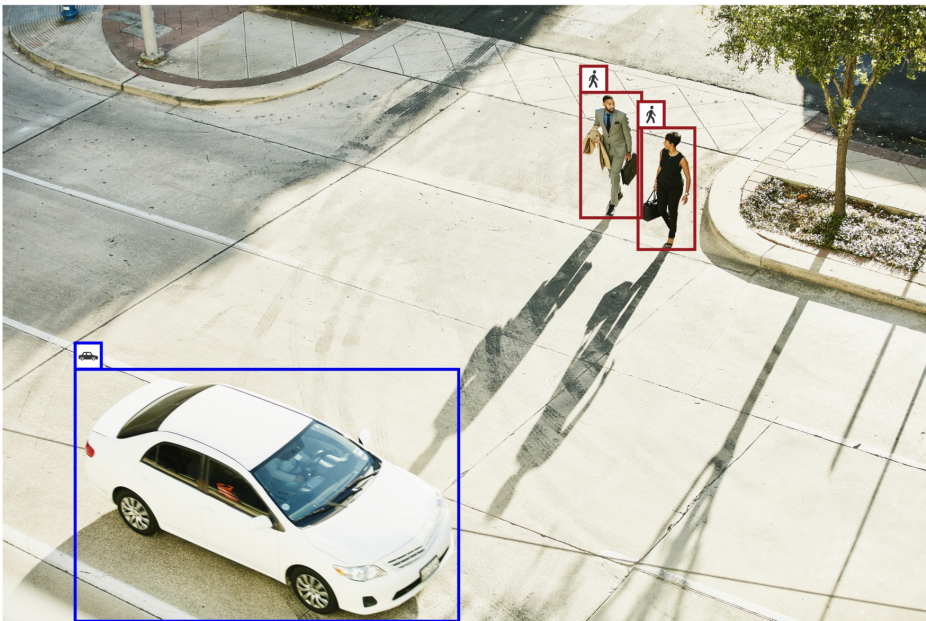


## AXIS Object Analytics

### Conjunto de análises baseadas em IA para percepções acionáveis

Transforme vídeos em percepções valiosas e acionáveis com esse conjunto de análises baseadas em IA. Ele pode detectar, classificar, rastrear e contar pessoas, veículos e tipos de veículos. Ele oferece inteligência em tempo real para ações imediatas, permitindo que você se concentre em eventos importantes à medida que eles se desenvolvem. Você também pode visualizar seus dados em painéis e planilhas para obter percepções sobre tendências e padrões. Além disso, usando apenas um aplicativo, é possível configurar e personalizar vários cenários de detecção e executá-los simultaneamente. Isso ajuda a solucionar vários casos de uso em termos de segurança, proteção e eficiência operacional.

- > **Detecção, classificação, rastreamento e contagem de pessoas e veículos**
- > **Para segurança, proteção e eficiência operacional**
- > **Execução de vários cenários simultaneamente na borda**
- > **Configuração fácil e flexível**
- > **Pré-instalado sem custo adicional**



# AXIS Object Analytics

Geral	
<b>Casos de uso típicos</b>	Deteção de objetos que se movem dentro de uma área definida, cruzam uma linha de deteção ou permanecem em uma área por um tempo definido. Contando objetos em uma área ou cruzando uma linha de deteção. Ele é adequado para uso em ambientes internos e externos.
<b>Dispositivos com suporte</b>	Pré-instalado em câmeras Axis compatíveis com uma MLPU <sup>a</sup> ou DLPU <sup>b</sup> . Para obter uma lista completa, consulte <a href="https://axis.com/products/axis-object-analytics/support#compatible-products">axis.com/products/axis-object-analytics/support#compatible-products</a>
<b>Plataforma de computação</b>	Edge
<b>Configuração</b>	Via navegador da Web: Chrome™, Firefox® ou Edge™
<b>Idiomas</b>	Inglês, alemão, francês, espanhol, italiano, russo, chinês simplificado, japonês, coreano, português, polonês, chinês tradicional, holandês, tcheco, sueco, finlandês, turco, tailandês, vietnamita
Recursos	
<b>Recursos</b>	Até 10 cenários com condições de acionamento configuráveis individualmente. Configuração de perspectiva opcional.
<b>Classes de objetos</b>	Câmeras <sup>a</sup> MLPU: pessoas, veículos. Câmeras <sup>b</sup> DLPU: pessoas, veículos. Tipos de veículos: carros, ônibus, caminhões, motocicletas, bicicletas, outros.
<b>Cenários</b>	Objeto na área Tempo na área Cruzamento de linhas Contagem de cruzamento de linhas Ocupação na área Os cenários podem variar de acordo com os produtos. <sup>c</sup>
<b>Limitações</b>	Contraste insuficiente pode afetar o desempenho de deteção e classificação.
Integração de sistemas	
<b>Interface de programação de aplicativo</b>	API aberta para integração de software, incluindo VAPIX® e AXIS Camera Application Platform, especificações disponíveis em <a href="https://axis.com">axis.com</a> ONVIF® Profile M, especificações disponíveis em <a href="https://onvif.org">onvif.org</a>
<b>Gerenciamento de eventos</b>	Integração com a câmera para permitir o streaming de eventos para um sistema de gerenciamento de vídeo (VMS), upload de dados de contagem para software de terceiros e ações de eventos como ativação de saída externa, notificação e armazenamento na borda. Evento de alarme de movimento ONVIF® (consulte a Especificação de imagens do serviço ONVIF)
<b>Sobreposição de metadados</b>	Realça as condições do acionamento e adiciona trajetórias e caixas delimitadoras coloridas ao redor dos objetos detectados. Para contagem de cruzamento de linhas e ocupação em uma área, são exibidas tabelas com contagens por classe e tipo de objeto. <sup>d</sup>

a. MLPU = unidade de processamento de aprendizado de máquina

b. DLPU = unidade de processamento de aprendizado profundo

c. Para obter mais informações, acesse [axis.com/products/axis-object-analytics/support#compatible-products](https://axis.com/products/axis-object-analytics/support#compatible-products)

d. As sobreposições de metadados podem variar de acordo com os produtos. Para mais informações, consulte a folha de dados do produto.