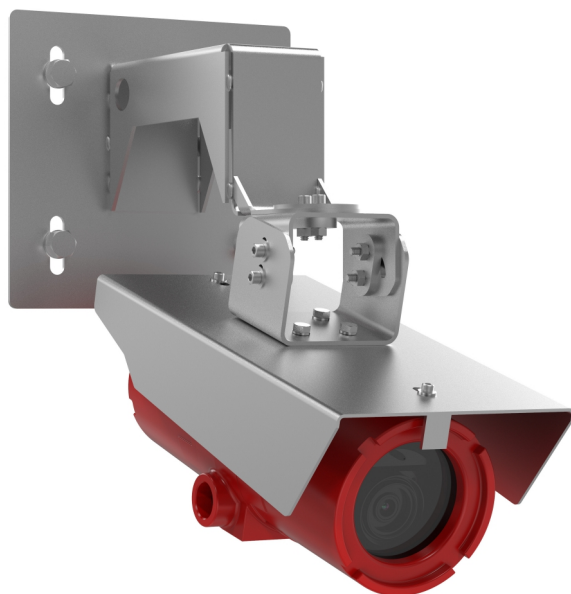


F101-A XF Q1785 Explosion-Protected Network Camera

Boîtier fixe de première classe pour les zones dangereuses

La caméra F101-A XF Q1785 est équipée d'un zoom optique 32x pour une qualité d'image 2 MP/HDTV 1080p jusqu'à 60 ips. Elle est certifiée Classe I/II/III, Division 1 et Zone 1 dans le monde entier pour les applications présentant des risques d'explosion. Elle est protégée par un boîtier rouge en aluminium IP66 et peut résister à des températures extrêmes comprises entre -40 °C et 60 °C (-40 °F à 140 °F). AXIS Guard Suite et Active Gatekeeper sont préinstallés. Fonction de stabilisation d'image électronique, Forensic WDR, Lightfinder, correction de distorsion en barillet et profils de scène. Prise en charge de l'alimentation PoE et de ZipStream intégrée pour une installation simplifiée et des besoins réduits en matière de bande passante et de stockage.

- > **Certifiée pour les Classes I/II/III, Division 1 et Zone 1**
- > **Zoom optique 32x**
- > **2 MP, HDTV 1080p jusqu'à 60 ips**
- > **Forensic WDR et Lightfinder**
- > **De -40 °C à 60 °C (-40 °F à 140 °F)**



F101-A XF Q.1785 Explosion-Protected Network Camera

Caméra		Déclenchement d'actions en cas d'événement	Buffering vidéo pré/post-alarme Chargement de fichiers : FTP, SFTP, HTTP, HTTPS, partage de réseau et e-mail Publication MQTT Notification : e-mail, HTTP, HTTPS, TCP et trap SNMP
Capteur d'image	Capteur CMOS RVB à balayage progressif 1/2,8"	Flux de données	Données d'événements
Objectif	Vari focal 4,3–137 mm, F1.4–4.0 Champ de vision horizontal : 60°–2.3° Champ de vision vertical : 39°–1.3° Mise au point automatique	Aides à l'installation intégrées	Zoom à distance, compteur de pixels, assistant de mise à niveau, rotation automatique
Éclairage minimum	Couleur : 0,16 lux à 50 IRE F1.4 N/B : 0,03 lux à 50 IRE F1.4	Analyses	
Vitesse d'obturation	De 1/66500 s à 1 s	Applications	Inclus AXIS Motion Guard, AXIS Fence Guard, AXIS Loitering Guard, autotracking 2, fonction gatekeeper active Outils d'analyses de base (ne doivent pas être comparés à des outils d'analyse tiers) : suppression d'objets, détecteur d'entrées/sorties, compteur d'objets Prise en charge d'AXIS Camera Application Platform permettant l'installation d'applications tierces ; voir axis.com/acap
Système sur puce		Général	
Modèle	ARTPEC-6	Boîtier	Châssis en aluminium laqué certifié IP66 Contrôle du dégivrage ^b Boîtier fabriqué et certifié par Spectrum Camera Solutions, LLC
Mémoire	RAM de 1 Go, Flash de 512 Mo	Développement durable	Sans PVC
Vidéo		Alimentation	Caméra : Power over Ethernet (PoE) IEEE 802.3af/802.3at Type 1 Classe 3, type 7,7 W, max 8,7 W Régulateur de chaleur : 12–30 V CA/CC, 25 W 12–30 V CA/CC pour les régulateurs de chaleur est nécessaire pour un fonctionnement à des températures inférieures à 0 °C (32 °F).
Compression vidéo	Baseline profile, Main profile et High profile H.264 (MPEG-4 Partie 10/AVC) Motion JPEG	Connecteurs	2 x entrées de câbles 3/4" NPT RJ45 10BASE-T/100BASE-TX PoE Connecteur de bloc terminal à deux broches pour régulateur de chaleur
Résolution	1920 x 1080 HDTV 1080p (16:9) à 160 x 120 (4:3) Densité de pixels maximale avec zoom optique 32x : 25 m (82 pi) : 1 912 px/m 50 m (164 pi) : 956 px/m 250 m (820 pi) : 191 px/m	Stockage	AXIS Surveillance microSDXC Card 128 GB pré-installée Prise en charge du cryptage des cartes SD (AES-XTS-Plain64 256 bits) Prise en charge de l'enregistrement sur une unité de stockage en réseau (NAS) Pour des recommandations sur les cartes SD et le stockage NAS, voir axis.com
Fréquence d'image	Avec WDR : Jusqu'à 30/25 ips (60/50 Hz) dans toutes les résolutions Sans WDR : Jusqu'à 60/50 ips (60/50 Hz) dans toutes les résolutions	Conditions d'utilisation	Température de fonctionnement dans les zones dangereuses : Système de zones : -50 °C à 60 °C (-58 °F à 140 °F) Système de Classe / Division : -40 °C à 60 °C (-40 °F à 140 °F) Humidité relative de 10 à 100 % (avec condensation) Consultez la section Alimentation pour connaître les exigences à des températures inférieures à 0 °C (32 °F).
Diffusion vidéo	Flux multiples, configurables individuellement en H.264 et Motion JPEG Technologie Zipstream en H.264 Fréquence d'image et bande passante contrôlables VBR/MBR H.264	Conditions de stockage	-40 °C à 65 °C (-40 °F à 149 °F)
Paramètres d'image	Saturation, contraste, luminosité, netteté, Forensic WDR, désembuage, balance des blancs, mode d'exposition, zones d'exposition, compression, duplication des images, stabilisation d'image électronique, correction de la distorsion en barillet, texte et images en surimpression, incrustation dynamique de texte et d'images, masques de confidentialité Rotation : auto, 0°, 90°, 180°, 270° dont le format Couloir Profils de scène : forensic, vif, vue d'ensemble du trafic, entrée rétroéclairée	Homologations	CEM EN 55032 Classe A, FCC Partie 15 Sous-partie B Classe A, ICES-003 Classe A, VCCI Classe A, RCM AS/NZS CISPR 32 Classe A, EN 55024, EN 61000-6-1, EN 61000-6-2 Environnement ANSI/NEMA 250 4X, ANSI/IEC/EN/CAN/CSA-C22.2 60529 IP66, CSA-C22.2 No. 0.5, CSA-C22.2 No. 25, CSA-C22.2 No. 30, CSA-C22.2 No. 94.2 Explosion FM Classe 3600:2018, FM Classe 3615:2018, FM Classe 3616:2011, ANSI/ISA/EN/IEC/CAN/CSA-C22.2 60079-0, ANSI/UL/EN/IEC/CAN/CSA-C22.2 60079-1, ANSI/UL/EN/IEC/CAN/CSA-C22.2 60079-31 Réseau NIST SP500-267
Panoramique/Inclinaison/Zoom	PTZ numérique, zoom optique 32x, zoom numérique 12x, positions préréglées	Intégration système	
Réseau		Interface de programmation	
Sécurité	Protection par mot de passe, filtrage d'adresse IP, HTTPS ^a cryptage, contrôle d'accès réseau IEEE 802.1X ^a , authentification Digest, journal des accès utilisateur, gestion centralisée des certificats, protection contre les attaques par force brute	API ouverte pour l'intégration de logiciels, avec VAPIX [®] et AXIS Camera Application Platform, caractéristiques disponibles sur axis.com Connexion Cloud en un clic Profil G ONVIF [®] , Profil S ONVIF [®] et Profil T ONVIF [®] , caractéristiques disponibles sur onvif.org	
Protocoles réseau	IPv4, IPv6 USGv6, ICMPv4/ICMPv6, HTTP, HTTP/2, HTTPS ^a , TLS ^a , QoS Layer 3 DiffServ, FTP, SFTP, CIFS/SMB, SMTP, mDNS (Bonjour), UPnP [®] , SNMP v1/v2c/v3 (MIB-II), DNS/DNSv6, DDNS, NTP, NTS, RTSP, RTP, SRTP, TCP, UDP, IGMPv1/v2/v3, RTCP, ICMP, DHCPv4/v6, ARP, SSH, LLDP, CDP, MQTT v3.1.1, Syslog sécurisé (RFC 3164/5424, UDP/TCP/TLS), Adresse lien-local (sans configuration)	Déclenchement d'événements	
		Analyses, entrées externes supervisées, événements de stockage local, entrées virtuelles par API, détection des chocs Abonnement MQTT	

Certifications	<p>États-Unis : Classe I Division 1 groupes BCD T6 Ta = de -40 °C à 60 °C, Type 4X, IP66 Classe II/III Division 1 groupes EFG Ta = de -40 °C à 60 °C, Type 4X, IP66 Classe I, Zone 1, AEx db IIB + H2 Gb Ta = de -50 °C à 60 °C, Type 4X, IP66 Zone 21, AEx tb IIIC Db Ta = de -50 °C à 60 °C, Type 4X, IP66 Certificat : FM18US0262X</p> <p>Canada : Classe I Division 1 groupes BCD T6 Ta = de -50 °C à 60 °C, Type 4X, IP66 Classe II/III Division 1 groupes EFG Ta = de -50 °C à 60 °C, Type 4X, IP66 Classe I, Zone 1, Ex db IIB+H2 T5 Gb Ta = de -50 °C à 60 °C, Type 4X, IP66 Zone 21, Ex tb IIIC T85 °C Db Ta = de -50 °C à 60 °C, Type 4X, IP66 Certificat : FM18CA0126X</p> <p>ATEX : II 2 G Ex db IIB+H2 T5 Gb Ta = de -50 °C à 60 °C, IP66 II 2 D Ex tb IIIC T85 °C Db Ta = de -50 °C à 60 °C, IP66 Certificat : FM18ATEX0073X</p> <p>IECEX : Ex db IIB+H2 T5 Gb Ta = de -50 °C à 60 °C, IP66 Ex tb IIIC T85 °C Db Ta = de -50 °C à 60 °C, IP66 Certificat : IECEX FMG 18.0029X</p>
-----------------------	---

Dimensions	352 x 183 x 153 mm (13,85 x 7,20 x 6,01 po)
Poids	6,2 kg (14 lb)
Accessoires fournis	Guide d'installation, licence 1 utilisateur décodeur Windows®, protection étanche, AXIS Surveillance microSDXC Card 128 GB, adaptateur de filetage 3/4" NPT vers M20x1.5
Accessoires en option	Wall Mount, Pole Mount, Corner Mount Pour en savoir plus sur les accessoires disponibles, voir axis.com
Logiciel de gestion vidéo	AXIS Companion, AXIS Camera Station, logiciel de gestion vidéo des partenaires de développement d'applications d'Axis disponibles sur axis.com/vms
Langues	Anglais, Allemand, Français, Espagnol, Italien, Russe, Chinois simplifié, Japonais, Coréen, Portugais, Chinois traditionnel, Néerlandais, Tchèque, Suédois, Finnois, Turc, Thaï, Vietnamien
Garantie	Pour en savoir plus sur la garantie de 5 ans, rendez-vous sur axis.com/warranty

- Ce produit inclut un logiciel développé par le projet OpenSSL pour une utilisation dans la boîte à outils OpenSSL (openssl.org), ainsi qu'un logiciel de cryptographie développé par Eric Young (ey@cryptsoft.com).
- Chauffages internes pour dégivrer les formations de glace, activés par API HTTP (VAPIX).