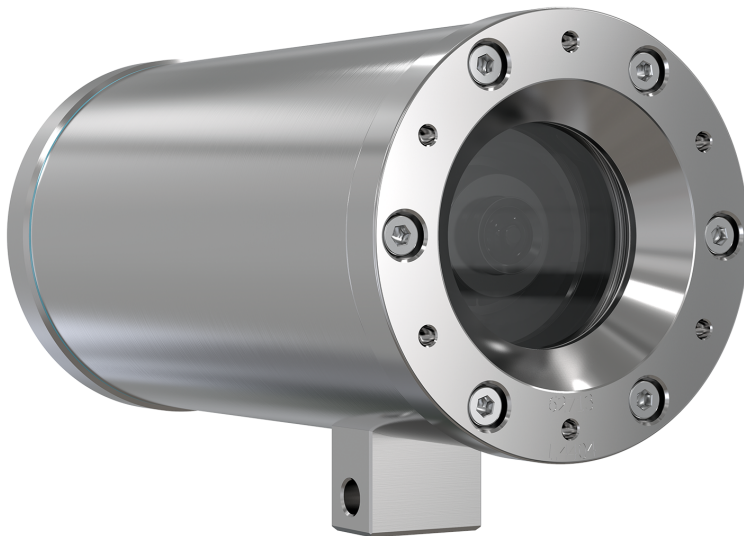


## ExCam XF M3016 Explosion-Protected Network Camera

### Câmera fixa compacta com certificação para Zona

A ExCam XF M3016 é fornecida em uma caixa de proteção em aço inoxidável e é certificada ATEX/IECEX/EAC Ex/IA) para uso em zonas potencialmente combustíveis. Essa câmera de caixa fixa leve e robusta oferece o recurso de amplo alcance dinâmico (WDR), um amplo campo de visão e uma excelente qualidade de imagem de 3 MP a até 30 fps. Ela pode ser instalada facilmente por uma única pessoa e, graças ao design compacto, pode ser colocada facilmente onde você precisar. Ela é alimentada via Power over Ethernet (Poe) e inclui um cabo pré-conectado não blindado de 5 m (16 ft). Além disso, a tecnologia Axis Zipstream com suporte a H.264 e H.265 reduz significativamente os requisitos de largura de banda e armazenamento.

- > **3 MP a 30 fps, campo de visão amplo e WDR**
- > **Leve e compacto**
- > **Alimentação via PoE com cabo não blindado**
- > **ATEX, IECEX, EAC Ex e IA**
- > **Zonas 1, 2, 21, 22; Grupos IIC, IIIC**



# ExCam XF M3016 Explosion-Protected Network Camera

<b>Câmera</b>	
<b>Sensor de imagem</b>	Íris fixa, foco fixo CMOS RGB de 1/3 pol. com varredura progressiva
<b>Lente</b>	2,8 mm, F2.0 Proporção 4:3: Campo de visão horizontal: 69°, campo de visão vertical: 52° Proporção 16:9: Campo de visão horizontal: 92°, campo de visão vertical: 52°
<b>Iluminação mínima</b>	0,4 lux a 50 IRE F2.0
<b>Velocidade do obturador</b>	1/32500 s a 1/5 s
<b>Vídeo</b>	
<b>Compactação de vídeo</b>	H.264 (MPEG-4 Parte 10/AVC) perfis Main e High H.265 (MPEG-H Part 2/HEVC) perfil Main Motion JPEG
<b>Resolução</b>	2016 x 1512 a 320 x 240 (4:3) ou 2304 x 1296 a 640 x 360 (16:9)
<b>Taxa de quadros</b>	25/30 fps com frequência da linha de alimentação de 50/60 Hz
<b>Streaming de vídeo</b>	Múltiplos streams configuráveis individualmente em H.264, H.265 e Motion JPEG Tecnologia Axis Zipstream em H.264 e H.265 Taxa de quadros e largura de banda controláveis VBR/MBR H.264/H.265
<b>Streaming multiexibição</b>	2 áreas de exibição recortadas individualmente na taxa de quadros máxima
<b>Configurações da imagem</b>	Compactação, cor, brilho, nitidez, contraste, contraste local, balanço de branco, controle de exposição, sobreposição de texto e imagens, espelhamento de imagens, máscara de privacidade WDR: até 100 dB, dependendo da cena Rotação: 0°, 90°, 180°, 270°, incluindo Corridor Format
<b>Rede</b>	
<b>Segurança</b>	Proteção por senha, filtragem de endereços IP, criptografia HTTPS <sup>a</sup> , controle de acesso à rede IEEE 802.1X (EAP-TLS) <sup>a</sup> , autenticação digest, log de acesso de usuários, gerenciamento centralizado de certificados, proteção contra atraso de força bruta, firmware assinado
<b>Protocolos de rede</b>	IPv4, IPv6 USGv6, HTTP, HTTPS <sup>a</sup> , SSL/TLS <sup>a</sup> , QoS Layer 3 DiffServ, FTP, SFTP, CIFS/SMB, SMTP, Bonjour, UPnP <sup>TM</sup> , SNMP v1/v2c/v3 (MIB-II), DNS, DynDNS, NTP, RTSP, RTP, TCP, UDP, IGMPv1/v2/v3, RTCP, ICMP, DHCP, ARP, SOCKS, SSH, LLDP, MQTT v3.1.1
<b>Integração de sistemas</b>	
<b>Interface de programação de aplicativo</b>	API aberta para integração de software, incluindo VAPIX <sup>®</sup> e AXIS Camera Application Platform; especificações disponíveis em <a href="http://axis.com">axis.com</a> Conexão em nuvem com um clique ONVIF <sup>®</sup> Profile G, ONVIF <sup>®</sup> Profile S e ONVIF <sup>®</sup> Profile T, especificações disponíveis em <a href="http://onvif.org">onvif.org</a>
<b>Análise</b>	Incluídos AXIS Vídeo Motion Detection, alarme ativo de violação Suporte a AXIS Camera Application Platform para permitir a instalação de aplicativos de outros fabricantes, consulte <a href="http://axis.com/acap">axis.com/acap</a>
<b>Acionadores de eventos</b>	Análise, entradas virtuais via API, eventos de armazenamento de borda
<b>Ações de eventos</b>	Gravação de vídeo: cartão SD e compartilhamento de rede Upload de imagens ou clipes de vídeo: FTP, SFTP, HTTP, HTTPS, compartilhamento de rede e email Buffer de imagem ou vídeo anterior e posterior a alarmes para gravação ou upload Notificação: email, HTTP, HTTPS, TCP e interceptação de SNMP Sobreposição de texto
<b>Streaming de dados</b>	Dados de eventos

**Auxílios de instalação integrados** Contador de pixels

## Segurança cibernética

**Documentação** *Guia de Fortalecimento do AXIS OS*  
*Política de gerenciamento de vulnerabilidades da Axis*  
*Modelo de desenvolvimento de segurança da Axis*  
Lista de materiais (SBOM) do software AXIS OS  
Para baixar documentos, vá para [axis.com/support/cybersecurity/resources](http://axis.com/support/cybersecurity/resources)  
Para saber mais sobre o suporte da Axis à segurança cibernética, acesse [axis.com/cybersecurity](http://axis.com/cybersecurity)

## Geral

<b>Caixa</b>	Gabinete em aço inoxidável EN 1.4404 (ASTM 316L) com classificação IP68 para proteção máxima contra corrosão Gabinete fabricado e certificado pela Samcon Prozessleittechnik GmbH, <a href="http://www.samcon.eu">www.samcon.eu</a>
<b>Memória</b>	512 MB de RAM, 512 MB de flash
<b>Alimentação elétrica</b>	Power over Ethernet (PoE) IEEE 802.3af/802.3at Tipo 1 Classe 1, típico 2,9 W, máx. 3,8 W
<b>Conectores</b>	Cabo blindado de 5 m (16 ft) para rede (Cat 6) com RJ45 10BASE-T/100BASE-TX PoE
<b>Armazenamento</b>	AXIS Surveillance microSDXC Card 64 GB pré-instalado Suporte a criptografia de cartões SD Suporte a gravação em armazenamento de rede (NAS) Para obter recomendações de cartões SD e NAS, consulte <a href="http://axis.com">axis.com</a>
<b>Condições operacionais</b>	-5 °C a 40 °C (23 °F a 104 °F) Temperatura máxima (intermitente): 50 °C (122 °F) Umidade relativa de 10 - 100% (com condensação)
<b>Condições de armazenamento</b>	-40 °C a 65 °C (-40 °F a 149 °F) Umidade relativa de 5 - 95% (sem condensação)
<b>Aprovações</b>	EMC EN 55032 Classe B, EN 61000-6-2 <b>Segurança</b> IS 13252 <b>Ambiente</b> IEC 60068-2-1, IEC 60068-2-2, IEC 60068-2-6, IEC 60068-2-14, IEC 60068-2-27, IEC 60068-2-78, IEC/EN 60529 IP68 <b>Explosões</b> EN/IEC/GOST/SANS 60079-0, EN/IEC/GOST/SANS 60079-1, EN/IEC/GOST/SANS 60079-31 <b>Rede</b> NIST SP500-267
<b>Certificações</b>	Chave do modelo: T08-VA.1.2.K1.BOR-N.N-005.N-P-090 ATEX: II 2 G Ex db IIC T6 Gb, II 2 D Ex tb IIIC T80 °C Db Certificado: TÜV 18 ATEX 8218X IECEX: Ex db IIC T6 Gb, Ex tb IIIC T80 °C Db Certificado: TUR 18.0023X EAC Ex: 1Ex db IIC T6 Gb, Ex tb IIIC T80 °C Db Série: T8, Modelo: T08-VA1.2. Certificado: RU C-DE.HA6S.B.016S2/22 IA: Ex db IIC T6 Gb, Ex tb IIIC T80 °C Db Certificado: MASC MS/18-3256X PESO: Ex db IIC T6 Gb Certificado: A/P/HQ/KA/104/5735 UKCA: II 2 G Ex db IIC T6 Gb, II 2 D Ex tb IIIC T80 °C Db Certificado: TÜV 22 UKEX 7137 X
<b>Dimensões</b>	179 x 79 x 96 mm (7,0 x 3,1 x 3,8 pol.)
<b>Peso</b>	2,7 kg (5,9 lb) incluindo cabo
<b>Acessórios incluídos</b>	Guia de Instalação, licença do decodificador Windows <sup>®</sup> para 1 usuário, AXIS Surveillance microSDXC Card 64 GB

<b>Acessórios opcionais</b>	Wall Mount ExCam XF M30, Pole Mount ExCam XF, EXTB-3 Junction Box ExCam, cabos não blindados ExCam, 10, 25, 95 m (33, 82, 312 ft), cabos blindados ExCam 10, 25, 95 m (33, 82, 312 ft), Ex Connection Rail 4-port PoE PS 24, Ex Connection Rail 8-port PoE PS 24, Weathershield ExCam XF M30 Para obter informações adicionais sobre acessórios, consulte <a href="http://axis.com">axis.com</a>
<b>Software de gerenciamento de vídeo</b>	AXIS Companion, AXIS Camera Station e software de gerenciamento de vídeo de parceiros de desenvolvimento de aplicativos da Axis disponíveis em <a href="http://axis.com/vms">axis.com/vms</a>
<b>Idiomas</b>	Inglês, alemão, francês, espanhol, italiano, russo, chinês simplificado, japonês, coreano, português, chinês tradicional
<b>Garantia</b>	Garantia Axis de 5 anos, consulte <a href="http://axis.com/warranty">axis.com/warranty</a>

<b>Sustentabilidade</b>	
<b>Controle de substâncias</b>	Sem PVC RoHS de acordo com a diretiva RoHS da UE 2011/65/EU e EN 63000:2018 REACH de acordo com a (EC) No 1907/2006. Para SCIP UUIID, consulte <a href="http://echa.europa.eu">echa.europa.eu</a>
<b>Materiais</b>	Avaliado quanto à presença de minerais de conflitos de acordo com as diretrizes da OECD Para saber mais sobre a sustentabilidade na Axis, acesse <a href="http://axis.com/about-axis/sustainability">axis.com/about-axis/sustainability</a>
<b>Responsabilidade ambiental</b>	<a href="http://axis.com/environmental-responsibility">axis.com/environmental-responsibility</a> A Axis Communications é signatária do Pacto Global da ONU, leia mais em <a href="http://unglobalcompact.org">unglobalcompact.org</a>

- a. Este produto inclui software desenvolvido pelo OpenSSL Project para uso no OpenSSL Toolkit. ([www.openssl.org](http://www.openssl.org)) e software de criptografia desenvolvido por Eric Young ([eyay@cryptsoft.com](mailto:eyay@cryptsoft.com)).