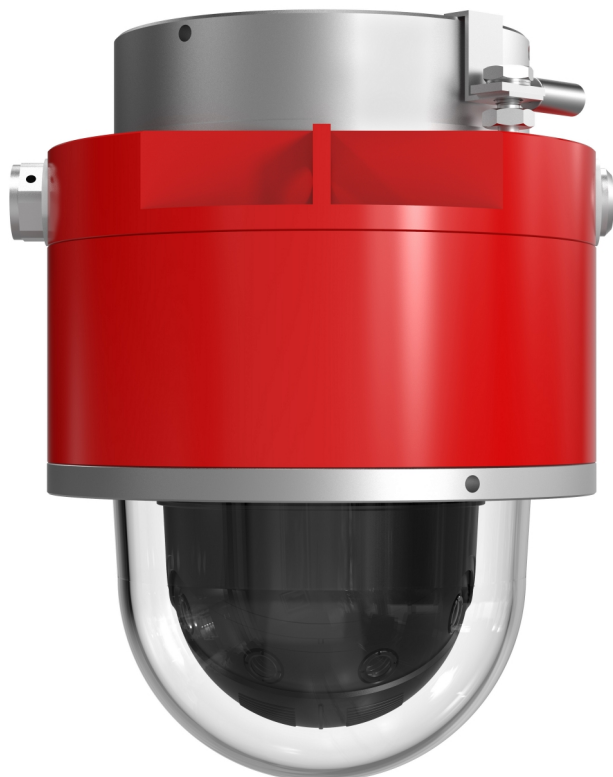


D101-A XF P3807 Explosion-Protected Network Camera

Multisensor-Dome-Kamera gemäß Klasse/Abteilung und Zone

D101-A XF P3807 liefert 180°-Panoramaübersichten mit exzellenter Bildergebung und ohne tote Winkel. Diese Multisensorkamera mit 8 Megapixeln erfasst in forensischer Qualität bis zu 30 Bilder pro Sekunde. Diese leichte Einzelkamera ist mit vier Sensoren und nahtloser Gesamtbildzusammensetzung ausgestattet und liefert anstelle mehrerer, separater Videostreams einen einzigen, glatten und zusammenhängenden Videostream. Sie ist weltweit für den Einsatz in explosionsgefährdeten Bereichen gemäß Klasse I/II/III, Abteilung 1 und Zone 1 zugelassen. Das rote Aluminiumgehäuse entspricht IP66 zertifiziert. Die Kamera selbst ist mit Forensic WDR und Lightfinder ausgestattet, die auch unter schwierigen Lichtverhältnissen klare und scharfe Aufnahmen ermöglichen.

- > **Zugelassen für Klasse I/II/III, Abteilung 1 und Zone 1**
- > **Nahtlose 180°-Panoramaansicht**
- > **Multisensorkamera mit 8 MP, Sichtfeld 180°**
- > **Kostengünstige Installation mit PoE**
- > **Forensic WDR und Lightfinder**



D101-A XF P3807 Explosion-Protected Network Camera

Kamera	
Bildsensor	4 x 1/2,9 Zoll RGB CMOS mit Vollbildverfahren
Objektiv	Feste Blende, 3,2 mm, F2.0 Horizontales Sichtfeld: 180° Vertikales Sichtfeld: 90°
Tag- und Nachtfunktion	Automatisch entfernbare Infrarot-Sperrfilter
Minimale Ausleuchtung	Farbe: 0,17 lx, F2.0 SW: 0,05 lx, F2.0
Verschlusszeit	1/33.500 bis 1/10 s
Einstellbarer Kamerawinkel	Schwenken: ±180° Neigen: 0°, 35°, 45°, 55° Rollen ±10° Standardneigungswinkel: 45°
Video	
Videokomprimierung	H.264 (MPEG-4 Teil 10/AVC) Profile Baseline, Main und High Motion JPEG
Auflösung	4320 x 1920 bis 480 x 270
Bildrate	8,3 MP (clientsseitige Entzerrungsfunktion): bis zu 25/30 Bilder/s (50/60 Hz) ohne WDR, bis zu 12,5/15 Bilder/s (50/60 Hz) mit WDR 7,5 MP (entzerrte Ansicht): bis zu 12,5/15 Bilder/s (50/60 Hz)
Videostreaming	8,3 MP (clientsseitige Entzerrungsfunktion): Ein einzeln konfigurierbarer Videostream in H.264 und Motion JPEG 7,5 MP (entzerrte Ansicht): Zwei einzeln konfigurierbare Videostreams in H.264 und Motion JPEG Axis Zipstream technology in H.264 Steuerbare Bildfrequenz und Bandbreite VBR/MBR H.264
Bildeinstellungen	Sättigung, Kontrast, Helligkeit, Schärfe, Forensic WDR: bis zu 120 dB je nach Szene, Weißabgleich, Tag/Nacht-Grenzwert, Belichtungsmodus, Komprimierung, dynamisches Text- und Bild-Overlay, Belichtungssteuerung, Rauschunterdrückung, Feininstellung des Verhaltens bei schlechten Lichtverhältnissen, Polygon-Privatzonenmasken
Netzwerk	
Sicherheit	Kennwortschutz, IP-Adressenfilterung, HTTPS ^a Verschlüsselung, Netzwerk-Zugriffskontrolle nach IEEE 802.1x ^a , Digest-Authentifizierung, Benutzerzugriffsprotokoll, zentrales Zertifikatsmanagement, Verzögerungsschutz gegen Brute-Force-Angriffe, signierte Firmware.
Unterstützte Protokolle	IPv4/v6, ICMPv4/ICMPv6, HTTP, HTTP/2, HTTPS ^a , TLS ^a , QoS Layer 3 DiffServ, FTP, SFTP, CIFS/SMB, SMTP, mDNS (Bonjour), UPnP [®] , SNMP v1/v2c/v3 (MIB-II), DNS/DNSv6, DDNS, NTP, NTS, RTSP, RTP, TCP, UDP, IGMPv1/v2/v3, RTCP, ICMP, DHCPv4/v6, ARP, SSH, LLDP, CDP, MQTT v3.1.1, Syslog, Adresse lokaler Link (ZeroConf)
Systemintegration	
Programmierschnittstelle	Offene API zur Softwareintegration, einschließlich VAPIX [®] und AXIS Camera Application Platform. Technische Daten auf axis.com Anbindung an die Cloud mit einem Klick ONVIF [®] Profile G, ONVIF [®] Profile S und ONVIF [®] Profile T. Technische Daten auf onvif.org
Ereignisauslöser	Analysefunktionen, Edge Storage von Ereignissen, Stoßerkennung MQTT abonnieren
Ereignisaktionen	Tag-/Nacht-Modus, Overlay-Text, Videoaufzeichnung auf Edge Storage, Videopufferung vor und nach Alarm, SNMP-Trap Hochladen von Dateien: FTP, SFTP, HTTP, HTTPS, Netzwerk-Freigabe, E-Mail Benachrichtigung per: E-Mail, HTTP, HTTPS und TCP MQTT veröffentlichen
Datenstreaming	Ereignisdaten

Integrierte Installationshilfen Pixelzähler, Nivellierhilfe

Analysefunktion

Anwendungen Enthalten
AXIS Motion Guard, AXIS Fence Guard, AXIS Loitering Guard
AXIS Video Motion Detection, Active Tampering Alarm
Unterstützt AXIS Camera Application Platform zur Installation von Anwendungen anderer Hersteller. Siehe dazu axis.com/acap

Allgemein

Gehäuse	Gehäuse aus pulverbeschichtetem Aluminium gemäß IP66 Farbe: Rot/Silber Gemäß DROP des American Petroleum Institute (API) zertifiziert und mit zusätzlichen Sicherheitskabeln für Offshore-Installationen in den USA vorbereitet. Das Gehäuse wurde hergestellt und zertifiziert von Spectrum Camera Solutions, LLC US Patent 9917428
Nachhaltigkeit	PVC-frei
Arbeitsspeicher	1 GB RAM, 512 MB Flash
Power	Power over Ethernet (PoE) IEEE 802.3af/802.3at Typ 1 Klasse 3, normal 7 W, max. 12,9 W
Anschlüsse	Kabelführung M20x 1,5 Klemmenleisten-Anschluss für 10BASE-T/100BASE-TX PoE
Speicher	Unterstützt SD-Speicherkarten des Typs microSD, microSDHC und microSDXC Unterstützt SD-Speicherkartenverschlüsselung (AES-XTS-Plain64 256bit) Unterstützt das Aufzeichnen auf NAS (Network-Attached Storage) Empfehlungen zu SD-Speicherkarten und NAS finden Sie auf axis.com .
Betriebsbedingungen	-20 °C bis +55 °C Luftfeuchtigkeit 10 bis 100 % (kondensierend)
Lagerbedingungen	-40 °C bis +65 °C
Zulassungen	EMV EN 55032 Klasse A, FCC Teil 15 Abschnitt B Klasse A, ICES-003 Klasse A, VCCI Klasse A, RCM AS/NZS CISPR 32 Klasse A, EN 55024, EN 61000-6-1, EN 61000-6-2 Umgebung IEC 60068-2-1, IEC 60068-2-2, IEC 60068-2-6, IEC 60068-2-14, IEC 60068-2-27, IEC 60068-2-78, ANSI/IEC/CAN/CSA-C22.2 60529 IP66, NEMA 250 Typ 4X Explosionsschutz ANSI/ISA/EN/IEC/CAN/CSA-C22.2 60079-0, ANSI/UL/EN/IEC/CAN/CSA-C22.2 60079-1, ANSI/UL/IEC/CAN/CSA-C22.2 60079-31
Zertifizierungen	USA und Kanada: Klasse I Abteilung 1 Gruppen B, C, D T6, Ta = -20 °C bis +55 °C, Typ 4X, IP66 Klasse II/III Abteilung 1 Gruppen E, F, G T6, Ta = -20 °C bis +55 °C, Typ 4X, IP66 Klasse I, Zone 1, AEx/Ex db IIB+H2 T6 Gb Ta = -20°C bis +55°C, Typ 4X, IP66 Zone 21, AEx/Ex tb IIIC T85°C Db Ta = -20°C bis +55 °C, Typ 4X, IP66 Zertifikatsnummer: FM17US0156X und FM18CA0103X ATEX: II 2 G Ex db IIB+H2 T6 Gb Ta = -20 °C bis +55 °C, IP66 II 2 D Ex tb IIIC Db T85°C Ta = -20°C bis +55°C, IP66 Zertifikatsnummer: FM18ATEX0057X IECEx: Ex db IIB+H2 T6 Gb Ta = -20 °C bis +55 °C, IP66 Ex tb IIIC Db T85°C Ta = -20 °C bis +55 °C, IP66 Zertifikatsnummer: FMG18.0020X INMETRO: Ex db IIB+H2 T6 Gb Ta = -20 °C bis +50 °C, IP66 Ex tb IIIC Db T85°C Ta = -20 °C bis +50 °C, IP66 Zertifikatsnummer: NCC 20.0083 X

Abmessungen	ø 218 mm Höhe: 404 mm
Gewicht	8,6 kg
Montagehöhe	Empfohlen: 4 bis 15 m
Im Lieferumfang enthaltenes Zubehör	Installationsanleitung Windows-Decoderlizenz für einen Benutzer, AXIS Surveillance microSDXC Card 128 GB
Optionales Zubehör	Wall Mount D101-A XF (für optimale Panoramaansicht von Wänden oder Decken), Wall Mount D201-S XPT, Pole Mount D201-S XPT, Corner Mount D201-S XPT Weiteres Zubehör finden Sie auf axis.com .
Video Management Software	AXIS Companion ^b . AXIS Camera Station und Video Management Software von Axis Application Development Partners sind verfügbar unter axis.com/vms .

Sprachen Englisch, Deutsch, Französisch, Spanisch, Italienisch, Russisch, Chinesisch (vereinfacht), Japanisch, Koreanisch, Portugiesisch, Chinesisch (traditionell)

Gewährleistung Informationen zur fünfjährigen Axis Gewährleistung finden Sie auf axis.com/warranty

- a. *Dieses Produkt enthält Software, die vom OpenSSL Project zur Verwendung im OpenSSL Toolkit entwickelt wurde (openssl.org) sowie kryptografische Software von Eric Young (eyay@cryptsoft.com).*
b. *ist ausschließlich kompatibel mit 7,5 MP (entzerrte Ansicht)*

Verantwortung für die Umwelt:

axis.com/environmental-responsibility