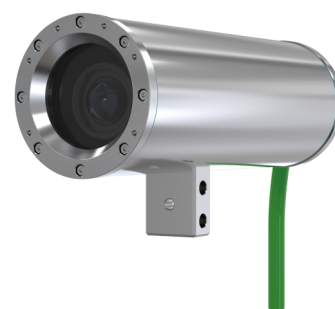


ExCam XF P1377 Explosion-Protected Camera

Caméra fixe certifiée zone offrant une qualité d'image exceptionnelle

Certifiée (ATEX, IECEx, EAC Ex, IA et PESO) pour une utilisation dans des environnements potentiellement combustibles, cette caméra légère offre des images haute résolution et haute qualité (personnes et objets). Dotée d'Axis Lightfinder et d'Axis Forensic WDR, elle offre des couleurs authentiques et des détails précis dans des conditions d'éclairage difficiles ou proches de l'obscurité. Elle inclut le stabilisateur électronique d'image pour des images stables malgré les vibrations. De plus, la technologie d'objectif i-CS intelligente simplifie et accélère l'installation grâce au zoom à distance. Les fonctions de cybersécurité intégrées, telles qu'un firmware signé et un démarrage sécurisé, garantissent l'intégrité et l'authenticité du firmware. En outre, Axis Zipstream avec prise en charge de H.264/H.265 réduit significativement les besoins en bande passante et en stockage.

- > 30 ips en 5 MP ou jusqu'à 180 ips en HDTV 720p
- > Lightfinder et Forensic WDR
- > Zipstream avec prise en charge H.264 et H.265
- > Firmware signé et démarrage sécurisé
- > ATEX, IECEx, EAC Ex, IA et PESO



ExCam XF P1377 Explosion-Protected Camera

Caméra	
Capteur d'image	Capteur CMOS RVB progressive scan 1/2,7"
Objectif	Correction IR objectif i-CS Foyer progressif 3,9 à 10 mm, F1.5 Rapport d'aspect 4:3 : Champ de vision horizontal : 75°-31° Champ de vision vertical : 55°-23° Rapport d'aspect 16:9 : Champ de vision horizontal : 75°-31° Champ de vision vertical : 41°-17° Zoom à distance, focus à distance
Jour et nuit	Masque IR à retrait automatique
Éclairage minimum	5 MP 25/30 ips avec Forensic WDR et Lightfinder : Couleur : 0,15 lux, à 50 IRE F1.5 Noir et blanc : 0,03 lux, à 50 IRE F1.5
Vitesse d'obturation	WDR : 1/33500 s à 1/5 s Sans WDR : 1/5000 s à 1/5 s
Système sur puce	
Modèle	ARTPEC-7
Mémoire	RAM de 1 Go, mémoire Flash de 512 Mo
Vidéo	
Compression vidéo	Baseline profile, Main profile et High profile H.264 (MPEG-4 Partie 10/AVC) H.265 (MPEG-H Partie 2/HEVC) Motion JPEG
Résolution	2592 x 1944 (5 MP) à 160 x 90 2688 x 1512 (4 MP) à 160 x 90 1280 x 720 (HDTV 720p) à 160 x 90
Fréquence d'image	Mode de capture 5 MP : 25/30 ips (50/60 Hz) Mode de capture 4 MP : 25/30 ips (50/60 Hz) Mode de capture HDTV 720p : 180 ips
Diffusion vidéo	Flux multiples, configurables individuellement en H.264, H.265 et Motion JPEG Technologie Axis Zipstream en H.264 et H.265 Fréquence d'image et bande passante contrôlables H.264/H.265 VBR/ABR/MBR Indicateur de flux vidéo
Diffusion multi-vues	Jusqu'à 8 zones de visualisation recadrées individuellement
Paramètres d'image	Saturation, contraste, luminosité, netteté, Forensic WDR : jusqu'à 120 dB selon la scène, la balance des blancs, le seuil jour/nuit, le mode d'exposition, les zones d'exposition, le contraste local, courbe des gammas, la compression, la rotation : auto, 0°, 90°, 180°, 270° incluant le Corridor Format, duplication des images, incrustation dynamique de texte et d'image, masques de confidentialité, désembuage, stabilisation d'image électronique, correction de la distorsion en barillet, profils de scène : judiciaire, direct, présentation du trafic
Panoramique/Inclinaison/Zoom	PTZ numérique
Réseau	
Protocoles réseau	IPv4, IPv6 USGv6, ICMPv4/ICMPv6, HTTP, HTTPS, HTTP/2, TLS, QoS Layer 3 DiffServ, FTP, CIFS/SMB, SMTP, mDNS (Bonjour), UPnP™, SNMP v1/v2c/v3 (MIB-II), DNS/DNSv6, DDNS, NTP, NTS, RTSP, RTP, SRTP/RTSPS, SFTP, TCP, UDP, IGMP, RTCP, ICMP, DHCPv4/v6, ARP, SSH, LLDP, CDP, MQTT v3.1.1, Syslog sécurisé (RFC 3164/5424, UDP/TCP/TLS), Adresse lien-local (sans configuration)
Intégration système	
Interface de programmation	API ouverte pour l'intégration de logiciels, avec VAPIX® et AXIS Camera Application Platform, caractéristiques disponibles sur axis.com Connexion Cloud en un clic Profil G ONVIF®, Profil S ONVIF® et Profil T ONVIF®, caractéristiques disponibles sur onvif.org
Commandes à l'écran	Stabilisation d'image électronique Changement de mode jour/nuit Désembuage Plage dynamique étendue
Conditions de l'événement	Analyses, détection des chocs, événements de stockage local, entrée externe supervisée, niveau audio, heure programmée, abonnement MQTT
Déclenchement d'actions en cas d'événement	Enregistrement vidéo : carte SD et partage de réseau Chargement d'images ou de clips vidéo : FTP, SFTP, HTTP, HTTPS, partage de réseau et e-mail Buffering de vidéo ou d'image pré et post-alarme pour l'enregistrement ou le téléchargement Notification : e-mail, HTTP, HTTPS, TCP et trap SNMP PTZ : Préréglage du PTZ, démarrage/arrêt de la ronde de contrôle Texte d'incrustation, activation de sortie externe, lecture de clips audio, mode WDR, mode jour/nuit Publication MQTT
Flux de données	Données d'événement
Aides à l'installation intégrées	Assistant de mise au point, compteur de pixels, mise au point arrière à distance, rotation automatique
Analyses	
Applications	Inclus AXIS Motion Guard, AXIS Fence Guard, AXIS Loitering Guard AXIS Video Motion Detection, alarme de sabotage, garde barrière Compatible avec AXIS Live Privacy Shield, AXIS Perimeter Defender Prise en charge d'AXIS Camera Application Platform permettant l'installation d'applications tierces ; voir axis.com/acap
Cybersécurité	
Sécurité locale	Logiciels : firmware signé, protection contre les attaques par force brute, authentification Digest et flux de code d'autorisation OAuth 2.0 RFC6749 OpenID pour la gestion centralisée des comptes ADFS, protection par mot de passe, cryptage de la carte SD AES-XTS-Plain64 256 bits Matériel : démarrage sécurisé
Sécurité réseau	IEEE 802.1X (EAP-TLS, PEAP-MSCHAPv2), HTTPS/HSTS, TLS v1.2/v1.3, sécurité de l'heure réseau (NTS), IGC de certification X.509, filtrage d'adresse IP
Documentation	<i>Guide de renforcement AXIS OS</i> <i>Politique de gestion des vulnérabilités d'Axis</i> <i>Modèle de développement de sécurité Axis</i> Nomenclature logicielle d'AXIS OS Nomenclature logicielle d'AXIS OS Pour télécharger des documents, rendez-vous sur axis.com/support/cybersecurity/resources Pour en savoir plus sur la prise en charge de la cybersécurité Axis, rendez-vous sur axis.com/cybersecurity
Général	
Boîtier	Boîtier inox EN 1.4404 (ASTM 316L) conforme à la norme IP68 pour une protection maximale contre la corrosion Boîtier fabriqué et certifié par Samcon Prozessleittechnik GmbH, www.samcon.eu
Alimentation	Caméra : Power over Ethernet (PoE) IEEE 802.3af/802.3at Type 1 Classe 3, 10,7 W max., 5,4 W type Régulateur de chaleur : 24 V CC, max 40 W 24 V CC est nécessaire pour fonctionner à des températures inférieures à 0 °C (32 °F).
Connecteurs	Câble pigtail de 5 m (16 pi) pour le réseau (catégorie 6, connecteur RJ45) et l'alimentation
Stockage	AXIS Surveillance microSDXC Card 128 GB pré-installée Prise en charge du cryptage des cartes SD (AES-XTS-Plain64 256 bits) Enregistrement sur une unité de stockage réseaux (NAS) Pour des recommandations sur les cartes SD et le stockage NAS, voir axis.com
Conditions d'utilisation	-60 °C à 60 °C (-76 °F à 140 °F) Humidité relative de 10 à 100 % (avec condensation)
Conditions de stockage	-40 °C à 65 °C (-40 °F à 149 °F) Humidité relative de 5 à 95 % (sans condensation)

Homologations	<p>CEM EN 55035, EN 55032 classe A, EN 61000-3-2, EN 61000-3-3, EN 61000-6-1, EN 61000-6-2</p> <p>Environnement IEC/EN 60529 IP68</p> <p>Réseau NIST SP500-267</p> <p>Explosion EN/IEC 60079-0, EN/IEC 60079-1, EN/IEC 60079-31, TR CU 012/2011, GOST R IEC 60079-0, GOST IEC 60079-1, GOST R IEC 60079-31</p>	Accessoires fournis	<p>Guide d'installation, licence 1 utilisateur du décodeur Windows®, SKDP03-T Cable ExCam 5 m, AXIS Surveillance microSDXC Card 128 GB</p>
Certifications	<p>Clé de modèle : T08-VA2.3.K3.B0R2-LL.H-005.N-P ATEX : II 2 G Ex db IIC T5 Gb, II 2 D Ex tb IIIC T95°C Db Certificat : TÜV 18 ATEX 8218X IECEX : Ex db IIC T5 Gb, Ex tb IIIC T95°C Db Certificat : IECEX TUR 18.0023X IA : Ex db IIC T5 Gb, Ex tb IIIC T95°C Db Certificat : MASC MS/18-3256 X EAC Ex : 1Ex db IIC T5 Gb, Ex tb IIIC T 95 °C Db Série : T8, Modèle : T08-VA2.3. Certificat : RU C-DE.HA65.B.01652/22 PESO : Ex db IIC T5 Gb Certificat : A/P/HQ/KA/104/5735 UKCA : II 2 G Ex db IIC T5 Gb, II 2 D Ex tb IIIC T95°C Db Certificat : TÜV 22 UKEX 7137 X</p>	Accessoires en option	<p>Wall Mount ExCam XF, Pole Mount ExCam XF, EXTB-3 Junction Box ExCam, Non-armored cables ExCam, 10, 25, 95 m (33, 82, 312 ft), Armored cables ExCam, 10, 25, 95 m (33, 82, 312 ft), Ex Connection Rail 4-port PoE PS 24, Ex Connection Rail 8-port PoE PS 24, Weathershield ExCam XF Pour plus d'accessoires, voir axis.com</p>
Dimensions	<p>ø 113 mm (4,4 po) Hauteur : 160,5 mm (6,3 po) Longueur : 334 mm (13,1 po)</p>	Logiciel de gestion vidéo	<p>AXIS Companion, AXIS Camera Station, logiciel de gestion vidéo des partenaires de développement d'applications d'Axis disponibles sur axis.com/vms</p>
Poids	7,8 kg (17,2 lb)	Langues	<p>Anglais, Allemand, Français, Espagnol, Italien, Russe, Chinois simplifié, Japonais, Coréen, Portugais, Chinois traditionnel, Néerlandais, Tchèque, Suédois, Finnois, Turc, Thaï, Vietnamien, Polonais</p>
		Garantie	<p>Garantie de 5 ans, voir axis.com/warranty</p>
		Développement durable	
		Contrôle des substances	<p>Sans PVC Sans retardateurs de flamme bromés et chlorés dangereux (sans BFR/CFR) RoHS conformément à la directive de l'UE RoHS 2011/65/EU/ et EN 63000:2018 REACH conformément à (CE) N° 1907/2006. Pour en savoir plus sur l'UUID SCIP, rendez-vous sur echa.europa.eu</p>
		Responsabilité environnementale	<p>axis.com/environmental-responsibility Axis Communications est signataire du Pacte mondial des Nations unies ; pour en savoir plus, accédez à unglobalcompact.org</p>