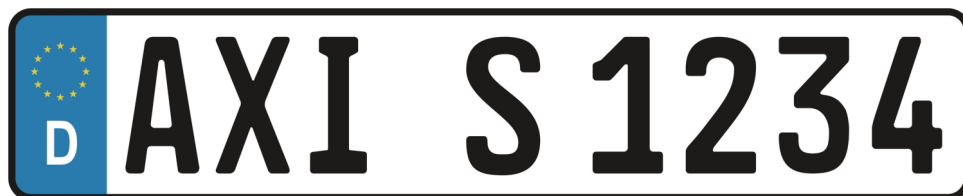


AXIS P1455-LE-3 License Plate Verifier Kit

Kit sencillo y económico para tráfico lento

AXIS P1455-LE-3 incluye una cámara fija tipo bullet HDTV 1080p e incorpora AXIS License Plate Verifier preinstalado. Gracias a la funcionalidad freeflow, es perfecto para entornos de tráfico con circulación a baja velocidad, como centros urbanos, comunidades residenciales cerradas y campus. Esta cámara compacta y robusta con clasificación IK10 incluye detección de golpes para una instalación en cualquier entorno. Esta rentable solución, que incluye un teleobjetivo de 29 mm, puede leer matrículas de entre 7 y 20 metros. Incluye tecnologías de mejora de imagen de Axis y Optimized IR para garantizar imágenes nítidas para la lectura de matrículas las 24 horas del día. Además, ofrece una integración completa con AXIS Camera Station.

- > **Ideal para tráfico a velocidades lentas**
- > **Lectura de matrículas a una distancia de 7-20 m**
- > **Apto para su uso en condiciones meteorológicas adversas**
- > **OptimizedIR para reconocimiento en la oscuridad**
- > **Integración con AXIS Camera Station**



AXIS License Plate Verifier

Aplicación	
Plataforma de computación	Local
Licencias	Licencia de AXIS License Plate Verifier incluida.
Configuración	Configuración web incluida
Ajustes	Definición de área de interés en la escena. Lógica de lista de permitidos y de bloqueos. Modo de barrera: Abrir a todos los vehículos, abrir a vehículos en lista de permitidos, abrir a todos los vehículos excepto los que figuren en lista de bloqueo. Anchura mínima: 130 píxeles para las matrículas de una fila; 70 píxeles para las matrículas de dos filas. Entradas en los registros de eventos FIFO con miniatura de imagen de las matrículas. Se pueden almacenar hasta 1000 entradas en la cámara. Se pueden almacenar hasta 100 000 entradas en AXIS Surveillance Cards. Posibilidad de configuración del tiempo de retención de los eventos almacenados
Alcance de detección	De 7,0 a 20 m
Velocidad del vehículo	Hasta 70 km/h
Tiempo de detección	Menos de 1 segundo.
Escenarios	

Aplicaciones típicas	Reconocimiento de matrículas en tráfico a velocidades lentas En flujo libre, la aplicación puede detectar y leer matrículas en tráfico a velocidades lentas, en carreteras de acceso más grandes, centros urbanos y zonas cerradas como campus, puertos o aeropuertos. Esto permite la búsqueda forense de LPR y los eventos activados por LPR en un VMS como ACS. Control de acceso de vehículos En el control de acceso, la aplicación supervisa las entradas y salidas de zonas cerradas, como zonas de aparcamiento. La aplicación comprueba las matrículas detectadas en una lista de permitidos o bloqueos y concede o deniega el acceso a una zona determinada. Cada lista puede tener 10 000 matrículas como máximo. Si se necesitan funciones y flexibilidad adicionales para una situación, se puede usar el AXIS A1001 Network Door Controller. AXIS A1001 con el software AXIS Entry Manager es compatible con reglas de acceso, incluidas las programaciones y un registro de eventos más detallado. Se puede usar software de terceros que admita un mayor número de credenciales y funciones.
----------------------	---

Integración del sistema	
Interfaz de programación de aplicaciones	API abierta para integración de software.
Transmisión de eventos	Se integra con el sistema de gestión de eventos para activar la transmisión de eventos al software de gestión de vídeo y las acciones de la cámara tales como control de E/S, notificación y almacenamiento local.
Dispositivos compatibles	Compatibilidad con el AXIS A1001 Network Door Controller y módulos de relé de E/S de red AXIS A91.
General	
	Para obtener un listado completo de países compatibles, acceda a la página de productos en axis.com
Idiomas	Inglés

AXIS P1455-LE-3 License Plate Verifier Kit

Cámara

Sensor de imagen	CMOS RGB de barrido progresivo de 1/2.8"
Objetivo	Varifocal, 10.9-29 mm, F1.7 - 1,7 Campo de visión horizontal 29°-11° Campo de visión vertical: 17°-6,5° Varifocal, enfoque y zoom remotos, control de P-Iris, corrección por infrarrojos
Funcionalidad día/noche	Filtro bloqueador de infrarrojos removible automáticamente
Iluminación mínima	Color: 0,07 lux, a 50 IRE F1.7 B/N: 0,01 lux, a 50 IRE F1.7 0 lux con iluminación de infrarrojos activada
Velocidad de obturación	1/66 500 s a 2 s ARTPEC-7
Memoria	1024 MB DE RAM, 512 MB de memoria flash

Vídeo

Compresión de vídeo	H.264 (MPEG-4 Parte 10/AVC) Baseline perfil, Main perfil y High perfil H.265 (MPEG-H Parte 2/HEVC) Main Profile Motion JPEG
Resolución	De 1920 x 1080 a 160 x 90
Velocidad de imagen	Con Forensic WDR: Hasta 25/30 imágenes por segundo (50/60 Hz) en todas las resoluciones Sin WDR: Hasta 50/60 imágenes por segundo (50/60 Hz) en todas las resoluciones
Transmisión de vídeo	Múltiples secuencias configurables individualmente en H.264, H.265 y motion JPEG Tecnología Axis Zipstream en H.264 y H.265 Velocidad de imagen y ancho de banda controlables VBR/ABR/MBR H.264/H.265 Indicador de transmisión de vídeo
Streaming con múltiples vistas	Hasta 8 áreas de visualización recortadas individualmente
Configuración de imagen	Saturación, contraste, brillo, nitidez, Forensic WDR: hasta 120 dB en función de la escena, balance de blancos, umbral día/noche, modo de exposición, zonas de exposición, desempañado, compresión, orientación: 0°, 90°, 180°, 270° automático incluido el formato pasillo, duplicación de imágenes, superposición dinámica de texto e imagen, máscaras de privacidad, desempañado, estabilización de imagen electrónica, corrección de distorsión de barril
Movimiento horizontal/vertical y zoom	PTZ digital, zoom digital
Audio	
Transmisión de audio	Entrada de audio, simplex, audio bidireccional a través de la tecnología de extremo a extremo
Codificación de audio	LPCM de 24 bits, AAC-LC 8/16/32/48 kHz, G.711 PCM 8 kHz, G.726 ADPCM 8 kHz, Opus 8/16/48 kHz Velocidad de bits configurable
Entrada/salida de audio	Entrada de línea o de micrófono externo, entrada de audio digital, emparejamiento de altavoz de red
Red	
Seguridad	Protección por contraseña, filtrado de direcciones IP, cifrado HTTPS ^a cifrado, control de acceso a la red IEEE 802.1x (EAP-TLS) ^a , autenticación Digest, registro de acceso de usuarios, gestión centralizada de certificados, protección contra retrasos de fuerza bruta, firmware firmado, arranque seguro, Axis Edge Vault con ID de dispositivo Axis
Protocolos compatibles	IPv4, IPv6 USGv6, HTTP, HTTPS ^a , HTTP/2, SSL/TLS ^a , QoS Layer 3 DiffServ, FTP, SFTP, CIFS/SMB, SMTP, Bonjour, UPnP [®] , SNMP v1/v2c/v3 (MIB-II), DNS, DynDNS, NTP, RTSP, RTP, SRTP, TCP, UDP, IGMPv1/v2/v3, RTCP, ICMP, DHCPv4/v6, ARP, SOCKS, SSH, LLDAP, MQTT v3.1.1, Syslog

Integración del sistema

Interfaz de programación de aplicaciones	API abierta para integración de software, incluidos VAPIX [®] y AXIS Camera Application Platform; especificaciones en axis.com . Conexión a la nube con un solo clic ONVIF [®] Profile G, ONVIF [®] Profile S y ONVIF [®] Profile T; especificaciones disponibles en onvif.org
Controles en pantalla	Cambio de modo día/noche Desempañado Amplio rango dinámico Iluminación de IR Estabilización electrónica de imagen Indicador de transmisión de vídeo
Condiciones de evento	Análisis Detectores: acceso a secuencias en directo, detección de movimiento en el vídeo, detección de audio, modo día/noche, detección de golpes, manipulación Hardware: red, temperatura Señal de entrada: puerto de entrada digital, disparador manual, entradas virtuales Almacenamiento: interrupción, grabación Sistema: listo para el sistema Tiempo: recurrencia, programador de uso La entrada supervisada ha cambiado de estado
Acciones de eventos	Grabar vídeo: Tarjeta SD y recurso compartido de red Carga de imágenes o clips de vídeo: FTP, SFTP, HTTP, HTTPS, recurso compartido de red y correo electrónico memoria de vídeo o imágenes previa y posterior a la alarma para grabación o carga Notificación: correo electrónico, HTTP, HTTPS, TCP y SNMP trap PTZ: posición predefinida PTZ, iniciar/detener ronda de vigilancia Superposición de texto, activación de salida externa, modo de día/noche
Transmisión de datos	Datos de eventos
Ayudas de instalación integradas	Contador de píxeles, zoom remoto (óptico de 3x), enfoque remoto, rotación automática
Análíticas	
Capacidades informáticas	Unidad de procesamiento de aprendizaje automático (MLPU)
AXIS Object Analytics	Clases de objeto: humanos, vehículos Condiciones de activación: cruce de línea, objeto en zona Hasta 10 escenarios Metadatos visualizados con cuadros limitadores codificados mediante colores Áreas de inclusión y exclusión por polígonos Configuración de perspectiva Evento de alarma de movimiento ONVIF
Aplicaciones	Incluido AXIS License Plate Verifier AXIS Object Analytics AXIS Video Motion Detection, antimanipulación activa y detección de golpes Compatibilidad AXIS Perimeter Defender Para consultar la compatibilidad con la AXIS Camera Application Platform, que permite la instalación de aplicaciones de terceros, visite axis.com/acap .
General	
Carcasa	Carcasa con clasificación IP66/IP67, NEMA 4X e IK10 Mezcla de policarbonato y aluminio color: Blanco NCS S 1002-B
Sostenibilidad	Sin PVC, sin BFR/CFR
Alimentación	Alimentación a través de Ethernet IEEE 802.3af/802.3at Tipo 1 Clase 3 Típico: 8,5 W, máx. 12,95 W 12-28 V DC, típicos 7,8 W, máx. 12,95 W
Conectores	Shielded RJ45 10BASE-T/100BASE-TX/1000BASE-T 3,5 mm mic/línea entrada Bloque de terminales para 1 entrada de alarma supervisada y 1 salida (salida de 12 V CC, carga máx. 25 mA) Entrada CC

Iluminación de IR	OptimizedIR con LED IR de 850 nm, de larga duración y con bajo consumo de energía Rango de alcance de 45 m o más según la escena	Peso	Con parabol: 1,2 kg
Almacenamiento	Compatibilidad con tarjetas microSD/microSDHC/microSDXC. Compatible con el cifrado de tarjeta SD (AES-XTS-Plain64 256bit) Grabación en almacenamiento conectado a la red (NAS) Consulte las recomendaciones sobre tarjetas SD y NAS en axis.com .	Dimensiones	Ø132 x 264 mm
Condiciones de funcionamiento	De -40 °C a 60 °C Temperatura máxima según NEMA TS 2 (2.2.7): 74 °C Humedad relativa del 10 al 100 % (con condensación)	Accesorios incluidos	Guía de instalación, descodificador de Windows® (1 licencia de usuario), plantilla de taladrado de orificios, kit de conector, soporte de montaje, llaves L Torx® AXIS Weather Shield L
Condiciones de almacenamiento	De -40 °C a 65 °C Humedad relativa del 5 % al 95 % (sin condensación)	Accesorios opcionales	AXIS T94F01M J-Box/Gang Box Plate, AXIS T91A47 Pole Mount, AXIS T94P01B Corner Bracket, AXIS T94F01P Conduit Back Box, AXIS Weather Shield K, Axis PoE Midspans Para obtener información sobre otros accesorios, consulte axis.com
Homologaciones	EMC EN 55032 Class A, EN 50121-4, IEC 62236-4, EN 55035, EN 61000-3-3, EN 61000-6-1, EN 61000-6-2, FCC Parte 15 Subparte B Clase A, ICES-3(A)/NMB-3(A), VCCI Clase A, RCM AS/NZS CISPR 32 Clase A Seguridad IEC/EN/UL 62368-1, IEC/EN/UL 60950-22, IS 13252, IEC 62471 Ambientales IEC 60068-2-1, IEC 60068-2-2, IEC 60068-2-6, IEC 60068-2-14, IEC 60068-2-27, IEC 60068-2-78, IEC/EN 60529 IP66/IP67, IEC/EN 62262 IK10, NEMA 250 Tipo 4X, NEMA TS 2 (2.2.7-2.2.9) Red NIST SP500-267	Software de gestión de vídeo	AXIS Companion, AXIS Camera Station y el software de gestión de vídeo de socios desarrolladores de aplicaciones de Axis están disponibles en axis.com/vms
		Idiomas	Inglés, alemán, francés, español, italiano, ruso, chino simplificado, japonés, coreano, portugués, chino tradicional
		Garantía	Garantía de 5 años; consulte axis.com/warranty .

a. *Este producto incluye software desarrollado por OpenSSL Project para su uso en el kit de herramientas OpenSSL (openssl.org) y software criptográfico escrito por Eric Young (ey@cryptsoft.com).*

Responsabilidad medioambiental:
axis.com/environmental-responsibility