

A man with a beard, wearing a red hard hat and an orange safety vest with reflective stripes, is inspecting a large array of blue solar panels. He is looking down at the panels with his hand resting on one of them. The background shows more solar panels stretching into the distance under a clear blue sky. The image is overlaid with a yellow and green geometric graphic in the bottom right corner.

Решения Axis для солнечных электростанций

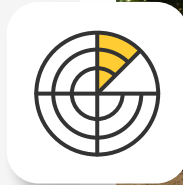
ОБЕСПЕЧЬТЕ БЕЗОПАСНОСТЬ
СВОЕГО ОБЪЕКТА.
ОПТИМИЗИРУЙТЕ
ПРОИЗВОДСТВО.
ЗАЩИТИТЕ СОТРУДНИКОВ.

AXIS[®]
COMMUNICATIONS

Камеры и устройства Axis для сетевого видеонаблюдения — лучший способ защитить свои инвестиции в солнечную электростанцию.

Улучшенные функции видеонаблюдения и интеллектуальная аналитика обеспечивают отслеживание тенденций и раннее оповещение, позволяя принимать превентивные меры для защиты физических активов, сохранения работоспособности оборудования, здоровья сотрудников и посетителей. Благодаря решениям Axis, которые включают в себя высокотехнологичные датчики с возможностью визуального подтверждения и звукового вмешательства, вы сможете эффективно контролировать протяженный периметр и важные активы в дистанционном режиме. Использовать для этого выделенное устройство необязательно.

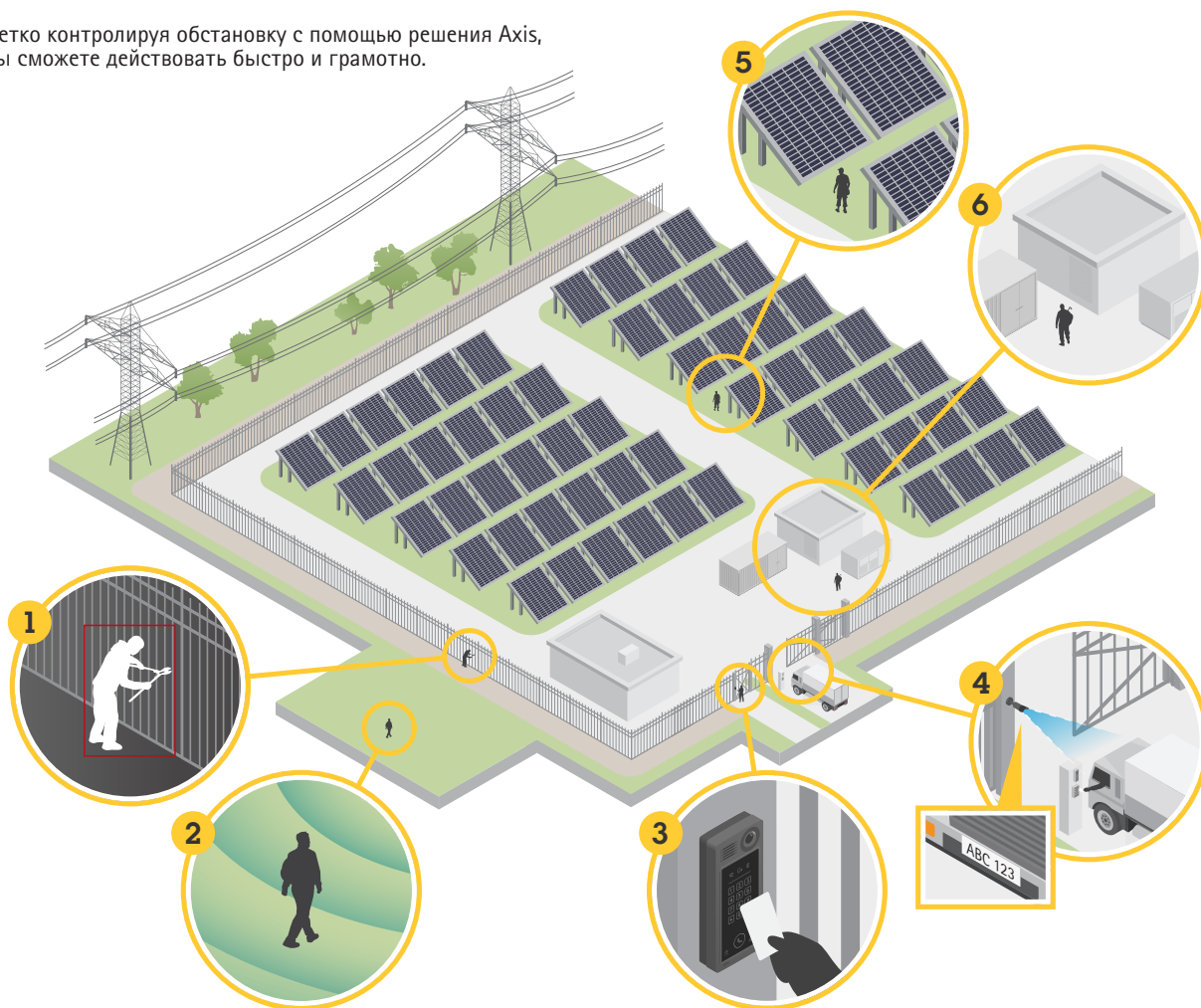
Одна система Axis в состоянии всесторонне защитить солнечную электростанцию. Благодаря надежности и высокому качеству оборудования Axis уменьшаются расходы на техобслуживание и ремонт. Высокопроизводительная работа солнечной электростанции является залогом быстрой окупаемости ваших инвестиций.



Обеспечьте безопасность своего объекта.

Система сетевого видеонаблюдения Axis включает высококлассное оборудование и мощные аналитические инструменты для защиты вашего объекта и предотвращения простоев. Комплексные решения Axis обеспечивают безопасность периметра и важных физических активов с учетом того факта, что персонал солнечных электростанций часто комплектуется по минимуму или работает в дистанционном режиме. Расширенная аналитика, звуковая связь по сети в режиме прямой трансляции и видео профессионального качества помогают выявлять, подтверждать, классифицировать, идентифицировать, отслеживать и останавливать нарушителей с меньшим количеством ложных тревог. Даже при плохом освещении и в сложных погодных условиях.

Четко контролируя обстановку с помощью решения Axis, вы сможете действовать быстро и грамотно.



ВАРИАНТЫ ИСПОЛЬЗОВАНИЯ

- 1 Обнаружение, подтверждение и классификация потенциальных угроз вдоль периметра объекта с помощью **тепловизоров с функциями аналитики AXIS Perimeter Detection**. Установленные вдоль периметра **PTZ-камеры (PTZ = поворот, наклон и зум)** с **функциями автоматического слежения** позволяют визуально подтверждать, идентифицировать и автоматически отслеживать эти угрозы. При выявлении подозрительной активности вручную или автоматически могут быть инициированы сигналы тревоги, записанные или "живые" голосовые предупреждения (через **рупорный громкоговоритель**), световые и другие средства сдерживания.
- 2 Включив в вашу систему **радар**, вы сможете отпугивать потенциальных нарушителей до того, как они успеют приблизиться. Радар в сочетании с **PTZ-камерами** и средствами сдерживания (сигналы тревоги, освещение, голосовые предупреждения и т. д.) представляет собой недорогое автономное решение. С другой стороны, радар вместе с установленными вдоль периметра тепловизорами позволяет создать зону раннего оповещения и сдерживания на подступах к периметру. Радар со встроенными функциями аналитики имеет низкую частоту ложных тревог (особенно при использовании с тепловизорами), а также способен точно выявлять, классифицировать и отслеживать людей и транспортные средства, предоставляя точные сведения об их удаленности и скорости.
- 3 Контроль доступа к объекту и видеозапись людей, которые входят на объект, с помощью **сетевых переговорных устройств**. Видео профессионального качества позволяет расследовать инциденты постфактум и собирать доказательства для привлечения к уголовной ответственности.
- 4 Управление доступом транспортных средств и его автоматизация. Камеры с **функцией распознавания автомобильных номерных знаков** позволяют автоматически пропускать транспортные средства, контролировать проведенное на объекте время и вести учет посетителей.
- 5 Полный контроль обстановки с помощью **камер видеоконтроля** в самых важных точках. Широкий ассортимент камер Axis и разнообразные варианты их установки позволяют обеспечить видеоконтроль всей территории объекта.
- 6 Контроль безопасности отдельных активов с высокой ценностью или уровнем риска (батареи, трансформаторы, исходящие кабели и т. п.) с помощью **камер видеоконтроля**. Эти камеры отслеживают обстановку в самых важных местах.

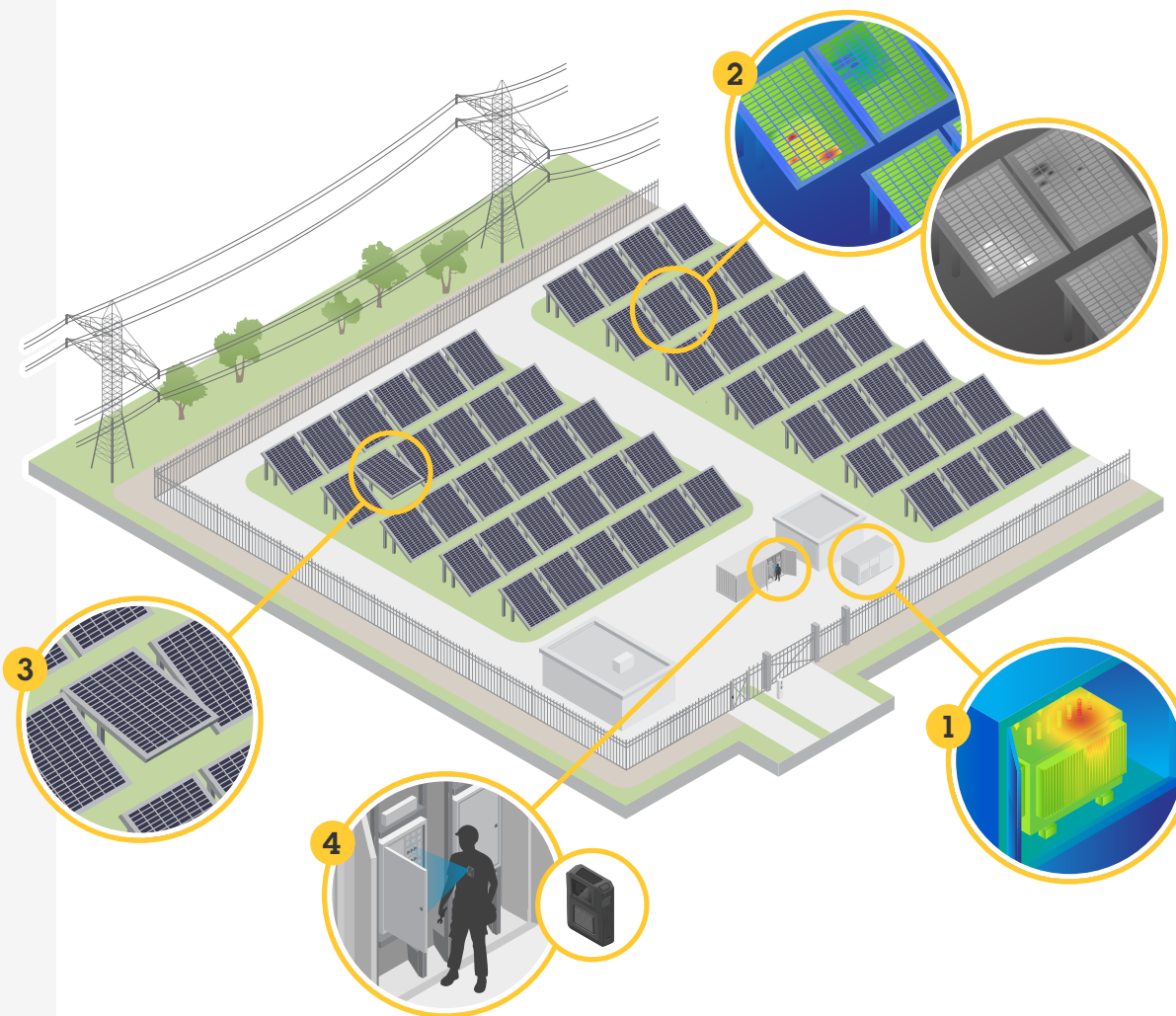
Оптимизируйте производство.

Сетевые решения Axis с функциями интеллектуальной аналитики помогают своевременно проводить ремонт и диагностическое техобслуживание для уменьшения времени простоя оборудования. Обеспечивая постоянный контроль обстановки, системы Axis снижают потребность в дорогостоящих выездных проверках, что, в свою очередь, приводит к улучшению финансовых результатов компании. Также решения Axis помогают правильно и своевременно проводить техобслуживание.

Благодаря эффективному техобслуживанию оборудования и оптимизации его мощности вы сможете легко достичь своих производственных целей.

ВАРИАНТЫ ИСПОЛЬЗОВАНИЯ

- 1 Контролируйте и поддерживайте техническое состояние предприятия с помощью **термометрических камер**, которые идентифицируют перегрев оборудования (например, батареи и трансформаторы ов). минимизируя риски возгорания и позволяя оперативно реагировать.
- 2 Раннее выявление необходимости в техобслуживании и поддержание высокой производительности благодаря использованию **термометрических камер** для автоматического оповещения об отклонении температуры или **тепловизоров** для проверки в ручном режиме. Определяя слишком холодные или горячие области на солнечных панелях, эти камеры помогают диагностировать износ и окончание срока службы оборудования, снижение КПД из-за загрязнения, повреждение в результате воздействия атмосферных явлений (например, града) и другие проблемы.
- 3 Применение имеющихся **PTZ-камер** для получения высококачественного видеоматериала, позволяющего своевременно проводить техобслуживание и ремонт с минимальными издержками. Например, контролируя положение подвижных панелей (вручную или автоматически, с помощью функций интеллектуального анализа в составе камер), ремонтная бригада сможет быстро устранять неисправности и поддерживать оборудование в работоспособном состоянии.
- 4 Выдача **нагрудных камер** членам ремонтной бригады для контроля качества и своевременности выполнения работ. Позже записи с таких камер можно использовать в качестве практических примеров для эффективного обучения сотрудников.



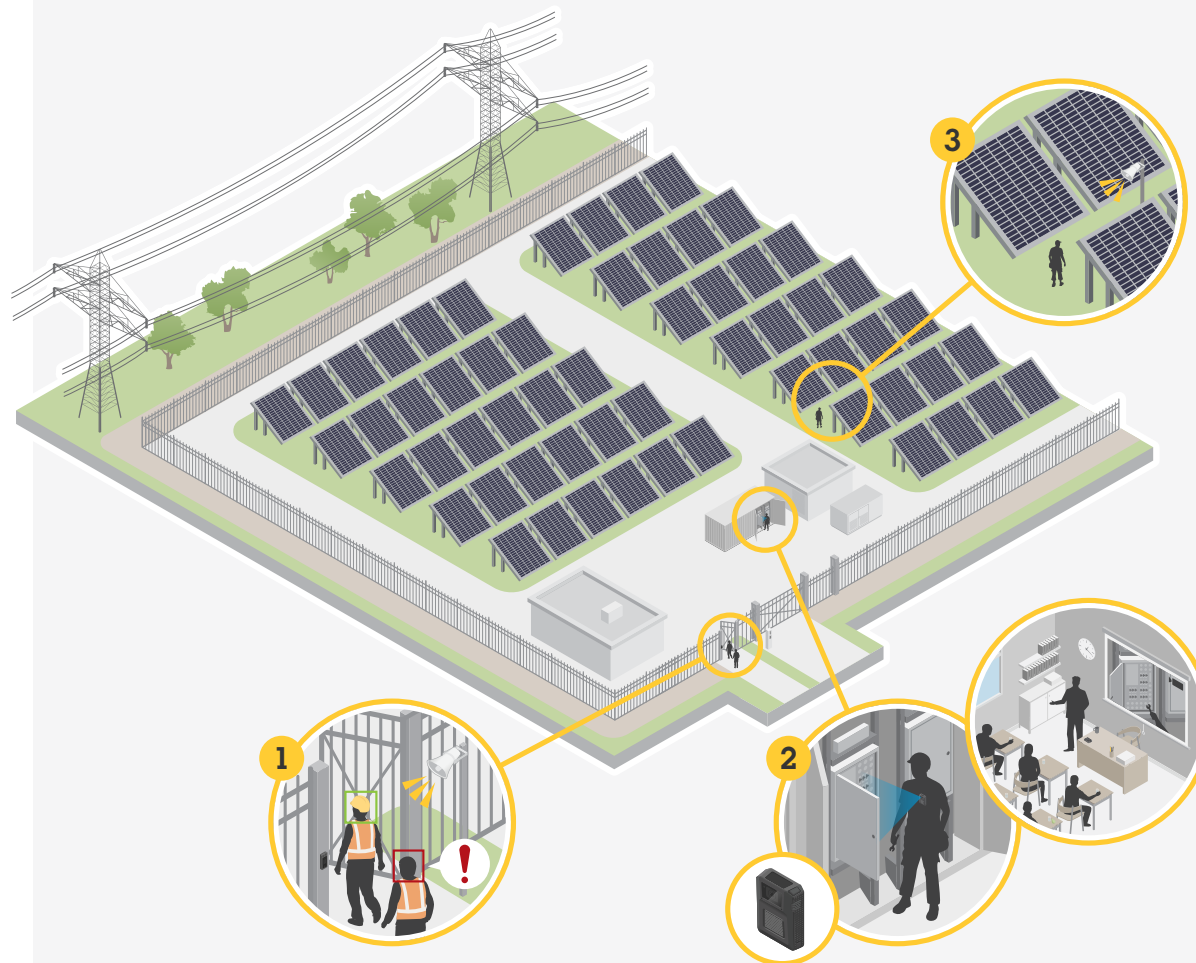
Защите сотрудников.

Используйте сетевые решения Axis и интеллектуальную аналитику, чтобы защитить жизнь и здоровье сотрудников, а также обеспечить соблюдение нормативных требований. Продукты Axis непрерывно отслеживают обстановку на объекте и заблаговременно оповещают о потенциально опасных ситуациях, позволяя оператору произвести визуальную проверку и сразу принять меры. С помощью двусторонней связи операторы могут напрямую требовать соблюдения правил техники безопасности, а в аварийных ситуациях — давать инструкции персоналу на местах. Высококачественные видеоматериалы дают возможность эффективно анализировать инциденты и вносить соответствующие изменения в учебные материалы и правила техники безопасности.

Профилактика нарушений техники безопасности позволяет избежать значительных издержек и улучшить финансовый результат деятельности. Решения Axis являются вашими глазами и ушами на объекте, а также поддерживают удаленного оператора с помощью функций интеллектуальной аналитики. Они повышают текущую безопасность солнечной электростанции, а также улучшают ее техническое состояние и рентабельность в долгосрочной перспективе.

ВАРИАНТЫ ИСПОЛЬЗОВАНИЯ

- 1** Формирование и поддержание культуры безопасности с помощью **PTZ-камер** и **функций интеллектуальной аналитики**, которые позволяют контролировать наличие средств индивидуальной защиты (СИЗ). Воспроизведение записанных или "живых" предупреждений через **рупорные громкоговорители** в случае несоблюдения правил техники безопасности персоналом или посетителями.
- 2** **Нагрудные камеры** позволяют контролировать соблюдение правил техники безопасности ремонтно-обслуживающим персоналом во время выполнения работ на объекте. Позже записи с таких камер можно использовать в качестве практических примеров для эффективного обучения сотрудников.
- 3** Применение **PTZ-камер** для контроля перемещения персонала на объекте и обеспечения его безопасности. **Рупорные громкоговорители** можно использовать для воспроизведения записанных сообщений и инструкций по технике безопасности, а также для общения в режиме прямой трансляции между удаленными операторами и сотрудниками на объекте в случае аварии или несчастного случая.



Что включает в себя решение Axis для солнечных электростанций?

В состав решения Axis входят IP-тепловизоры, IP-камеры видеоконтроля, радар, оборудование для контроля доступа и звуковое оборудование. Они оснащаются функциями интеллектуальной аналитики и объединяются в сеть. Оборудование Axis поддерживает открытые отраслевые стандарты и интерфейсы, легко интегрируется с другими IP-системами, легко масштабируется и соответствует требованиям завтрашнего дня.



Тепловизоры и радары

Тепловизоры и радары — это мощные недорогие решения для защиты периметра и отдельных зон. Они точно выявляют нежелательную активность в полной темноте и других сложных условиях, например в тумане, дыму или при сильном солнечном освещении. Благодаря использованию технологии Axis Zipstream тепловизорам требуется в среднем на 50% меньше памяти и пропускной способности.



Камеры видеоконтроля

IP-камеры видеоконтроля от Axis имеют фиксированный корпус, купол, носятся на теле и поддерживают функции поворота, наклона и зума. Камеры Axis обеспечивают отличное качество изображения даже в суровых условиях эксплуатации. Технология Axis Lightfinder позволяет получать полноцветное видео высокого разрешения с минимальным размытием движущихся объектов при съемке практически в полной темноте. Технология Zipstream снижает потребность в памяти и пропускной способности в среднем на 50%.



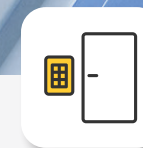
Сетевое аудиооборудование

Используйте сетевые решения Axis для отпугивания нарушителей и предоставления указаний ремонтным работникам. Каждый громкоговоритель является полноценной аппаратно-программной системой, а цифровая обработка сигналов обеспечивает четкое воспроизведение голосовых сообщений в любых условиях. Устройства быстро и легко подключаются к стандартным IP-сетям с помощью интерфейса Power over Ethernet (PoE). Эти решения основаны на открытых стандартах, поэтому они легко интегрируются с нашими камерами и другими системами.



Интеллектуальная аналитика

Функции аналитики от Axis помогают легко получать полезную информацию на основе анализа видео, аудио и других данных. Они основаны на открытых стандартах и совместимы со всеми основными системами управления видео. Используя нашу гибкую платформу ACAP, многочисленные партнеры могут разрабатывать приложения с учетом конкретных потребностей.



Контроль доступа

Решения для контроля доступа от Axis помогают контролировать входы и выходы,пуская только тех людей, которые имеют допуск. Помимо прочего, поддерживается базовая идентификация и контроль доступа, распознавание автомобильных номерных знаков и расширенное управление доступом.

Преимущества решений Axis

- ▲ Дистанционный контроль и мониторинг множества объектов из единого центра
- ▲ Уникальная технология обработки для получения высококачественных изображений с высоким уровнем детализации
- ▲ Мощный метод периферийных вычислений позволяет использовать искусственный интеллект без большой пропускной способности и памяти
- ▲ Технология Axis Zipstream дополнительно снижает потребность в пропускной способности и памяти
- ▲ Специальные микросхемы с повышенным уровнем защиты: вопросам кибербезопасности было уделено повышенное внимание на этапах проектирования, разработки и тестирования
- ▲ Надежные устройства мирового класса с низкими издержками на эксплуатацию и техобслуживание
- ▲ Разнообразные возможности сетевого подключения, включая технологию PoE и оптоволоконный интерфейс для подключения на больших расстояниях
- ▲ Открытая платформа для простой интеграции с другими системами
- ▲ Масштабируемые решения для будущей работы
- ▲ Вы можете выбрать комплексное решение от Axis, систему одного из наших доверенных партнеров либо использовать имеющуюся у вас систему
- ▲ Глобальная сеть партнеров обеспечивает быструю и беспроблемную интеграцию и поддержку





Комплексное решение

Решения Axis построены на стандартах открытой платформы, которые легко интегрируются с другими системами. Благодаря этому вы можете использовать наше оборудование с имеющейся системой или системой одного из наших партнеров. С другой стороны, комплексное решение Axis — идеальный вариант для быстрого и безукоризненного внедрения. Это инновационная и надежная система, состоящая из оборудования одного доверенного поставщика. Одним из ее ключевых преимуществ является оперативная поддержка. В комплексных решениях используется ПО для управления видео AXIS Camera Station или AXIS Companion, которое оптимизировано под оборудование Axis. Мощные, интуитивно понятные функции охранного видеонаблюдения и управления доступом позволяют легко организовать защиту людей, собственности и помещений.



Социально-экологическая ответственность

Устройства Axis славятся прочностью и долговечностью даже в сложных условиях эксплуатации, но наша социально-экологическая ответственность простирается значительно дальше. Выбирая решение Axis, вы получаете уникальную возможность продемонстрировать подлинное стремление оптимизировать свою коммерческую деятельность. Дистанционное управление и мониторинг нескольких объектов из единого центра обеспечивает снижение затрат, а также позволяет уменьшить потребление ресурсов и топлива. Благодаря мощным периферийным вычислениям уменьшается потребность в оборудовании, пропускной способности и памяти, особенно при использовании вместе с технологией Axis Zipstream. Также Axis предлагает недорогие и экологически безопасные решения для организации видеонаблюдения в условиях слабого освещения и при его полном отсутствии с минимальным потреблением электроэнергии и световым загрязнением среды.

И это только начало. Мы отказываемся от использования вредных веществ, уменьшаем количество отходов в процессе производства и отдаем приоритет экологичным продуктам и способам транспортировки, чтобы минимизировать экологическую нагрузку при сохранении высочайшего качества и функциональности оборудования Axis.



Кибербезопасность

Обеспечение кибербезопасности является одной из ключевых особенностей систем Axis на всех этапах: от проектирования до повседневной технической поддержки. Программное обеспечение Axis также разработано с учетом передового опыта в сфере кибербезопасности. Мы самостоятельно проектируем микросхемы ARTPEC®, а наши сетевые устройства имеют усовершенствованные встроенные функции безопасности. Вы будете получать обновления, новости и информацию о кибербезопасности непосредственно от компании Axis. Инструмент AXIS Device Manager позволяет легко и с минимальными затратами выполнять основные действия по установке, техобслуживанию и защите оборудования. Наши партнеры по всему миру всегда готовы оказать вам поддержку.

www.axis.com/solar-farms

О компании Axis Communications

Компания Axis вносит весомый вклад в формирование более разумного и безопасного мира, разрабатывая и внедряя сетевые решения, которые не только способствуют повышению безопасности, но и открывают новые пути ведения бизнеса. Занимая в отрасли ведущие позиции, компания Axis поставяет продукцию и оказывает услуги в сфере сетевого охранного видеонаблюдения и аналитики, контроля доступа, сетевых домофонов и звукового сопровождения. Свыше 3800 специалистов компании Axis трудятся более чем в 50 странах мира, вместе с нашими партнерами разрабатывая и внедряя решения стоящих перед нашими клиентами задач. Компания Axis была основана в 1984 году, Штаб – квартира компании находится в городе Лунд, Швеция.

Для ознакомления с подробной информацией о компании Axis посетите наш веб-сайт www.axis.com