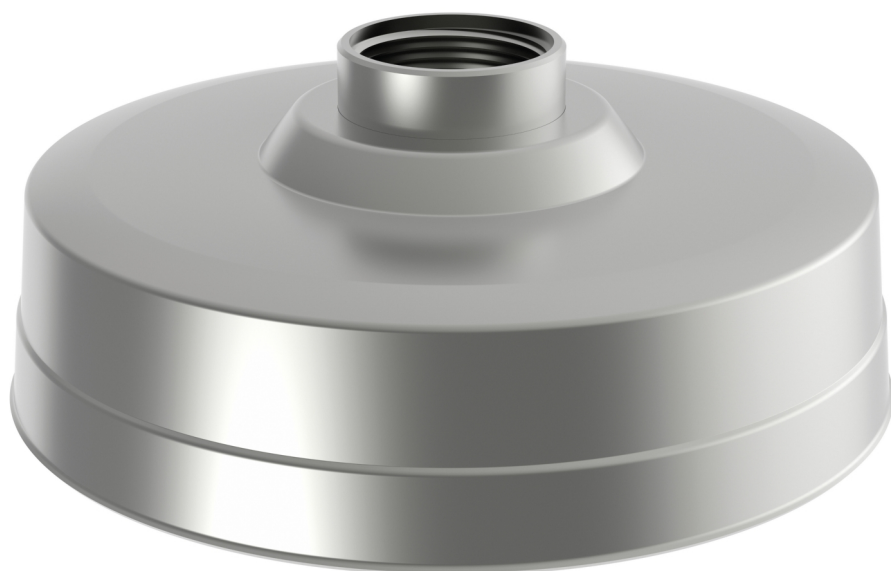


AXIS T94U02D Pendant Kit

Fabriquée en inox conforme aux normes marines

Le AXIS T94U02D Pendant Kit est un modèle spécial fabriqué en inox (SS 316L) avec polissage électrolytique laqué, conforme aux normes marines. Grâce à sa conception avec protection étanche, son matériau pour extérieur résistant aux chocs, ce kit de suspension convient surtout aux environnements en extérieur. Elle offre une résistance élevée à la corrosion contre l'eau salée et les produits chimiques. Cette fixation convient parfaitement aux caméras à dôme fixe en inox.

- > **Inox conforme aux normes marines (SS 316L)**
- > **Résistance élevée à la corrosion contre l'eau salée et les produits chimiques**
- > **Montage en suspension - Extérieur**
- > **Convient aux caméras à dôme fixe en inox**



AXIS T94U02D Pendant Kit

Général

| | |
|--------------------------------|--|
| Produits pris en charge | AXIS Q3505-SVE Mk II |
| Boîtier | Inox avec polissage électrolytique laqué (V4A, SAE 316L/UNS S31603/EN 1.4404) |
| Dimensions | 219 x 219 x 87 mm (8,7" x 8,7" x 3,4") |
| Poids | 1,1 kg (2,5 lb) |
| Environnement | En intérieur En extérieur |
| Homologations | IEC/EN/UL 60950-1 IEC/EN/UL 60950-22 EN 50581 NEMA 250 Type 4X IEC 62262 IK10+ IEC 60068-2-6 (Sinusoïdal) IEC 60068-2-27 (Choc) MIL-STD 810G 509.5 EN-ISO 12944 C4H (revêtement) |

| | |
|------------------------------|--|
| Accessoires fournis | Guide d'installation Vis en inox |
| Accessoires en option | AXIS T91F61 Wall Mount |
| Garantie | Garantie de 3 ans, voir axis.com/warranty |

Responsabilité environnementale :
axis.com/environmental-responsibility