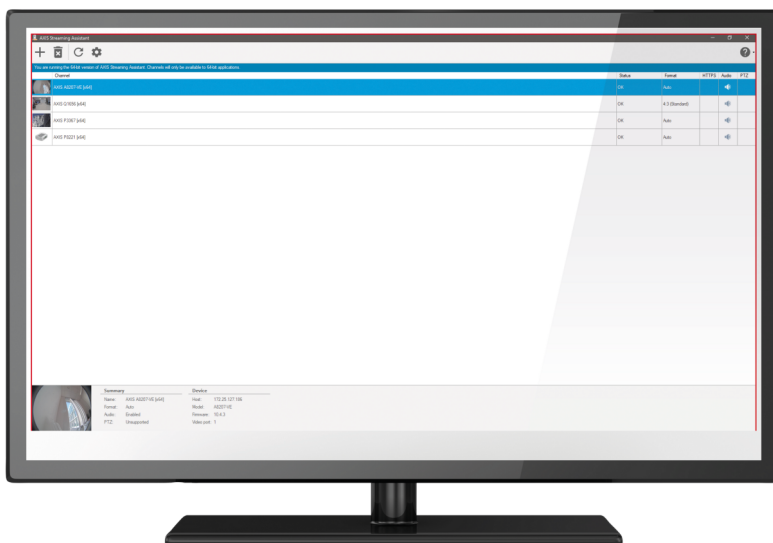


AXIS Streaming Assistant

Para aplicações de streaming

O AXIS Streaming Assistant conecta streams de vídeo de câmeras IP a um aplicativo de desktop Windows para viabilizar transmissões de broadcast ou conferências.

- > Use sua câmera de rede Axis para streaming
- > Suporte a PTZ
- > Suporte a aplicativos para Microsoft Teams, Zoom, etc.
- > Suporte a vídeo e áudio



AXIS Streaming Assistant

Aplicação

Dispositivos com suporte Todas as câmeras e os codificadores Axis com firmware 4.47 ou posterior.

Configurações Áudio^a
Conexões seguras (HTTPS)
Formato de exibição
Controle de PTZ com o AXIS T8311 Joystick

Configuração Configuração via Web incluída

Cenários

Aplicativos típicos Streaming em tempo real, videoconferências, promoções ao vivo, transmissão de eventos temporários

Requisitos do sistema

Requisitos mínimos Windows 10 e superior
Ambiente de tempo de execução Microsoft .NET Framework 4.6.2

Aplicativos e serviços compatíveis

Requisitos técnicos Software compatível com o Windows Driver Model (WDM)

Transmissão Cisco WebEx, Panopto, etc.^b

Conferência Microsoft Teams, Zoom etc.^b

Geral

Idiomas Inglês

- O streaming de áudio só é compatível com algumas aplicações em alguns ambientes – consulte as notas técnicas de compatibilidade do AXIS Streaming Assistant para obter mais informações*
- Consulte as notas técnicas de compatibilidade do AXIS Streaming Assistant para obter informações sobre aplicativos de outros fabricantes testados*

Responsabilidade ambiental:

axis.com/environmental-responsibility