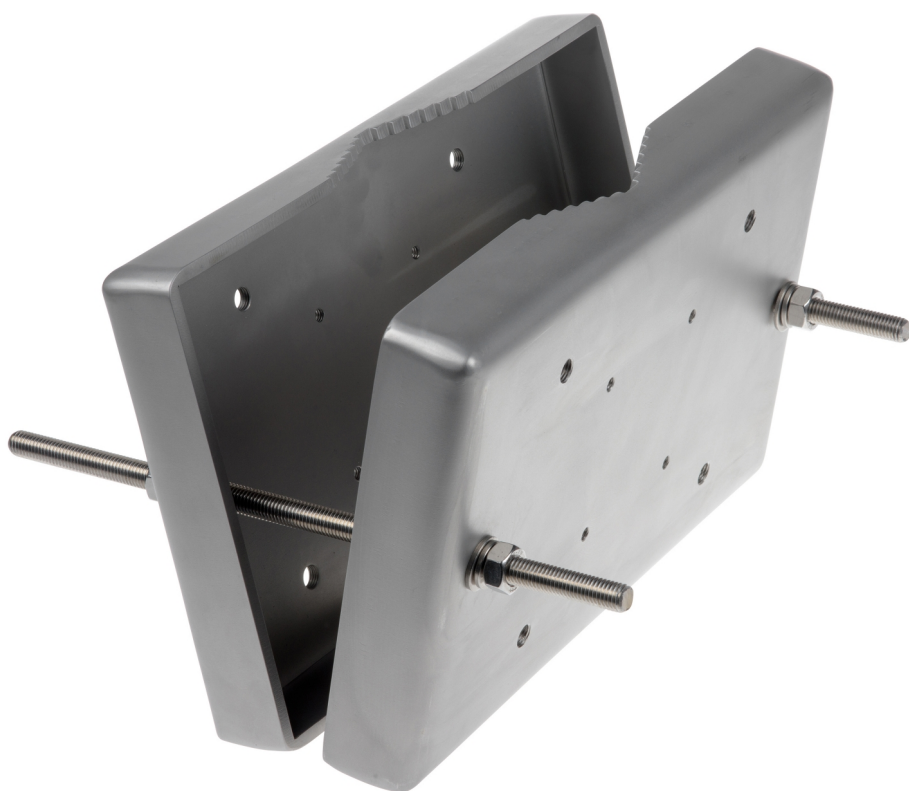


## Supporto per il montaggio su palo D201-S XPT

Montaggio su palo per telecamere di rete PTZ antideflagranti

Il supporto per il montaggio su palo D201-S XPT è un supporto in acciaio inossidabile 316L elettrolucidato. Insieme al supporto per il montaggio a parete D201-S XPT, consente alla telecamera di rete PTZ antideflagrante D201-S XPT Q6055 di essere montata su palo. È progettato per pali con un diametro compreso tra 5 e 20 cm. Il supporto per il montaggio su palo è ideale per ambienti di industria pesante e navale, a terra e in mare aperto.

- > **Finitura in acciaio inossidabile elettrolucidato (SS 316L)**
- > **Per pali di diametro compreso tra 5 e 20 cm**
- > **Resistente alla corrosione**
- > **Solida e sicura**
- > **Compatibile con D201-S XPT Q6055**



## Supporto per il montaggio su palo D201-S XPT

### Generale

<b>Prodotti supportati</b>	D201-S XPT Q6055 Explosion-Protected PTZ Network Camera D101-A XF P3807 Explosion-Protected Network Camera
<b>Materiale</b>	SS 316L
<b>Carico massimo</b>	1.000 kg
<b>Dimensioni</b>	318 x 216 x 86 mm senza palo
<b>Peso</b>	10,7 kg

**Accessori necessari** Wall Mount D201-S XPT

**Accessori opzionali** Per ulteriori accessori, visitare [axis.com](http://axis.com)

**Garanzia** garanzia di 3 anni, visitare [axis.com/warranty](http://axis.com/warranty)

Responsabilità ambientale:

[axis.com/environmental-responsibility](http://axis.com/environmental-responsibility)