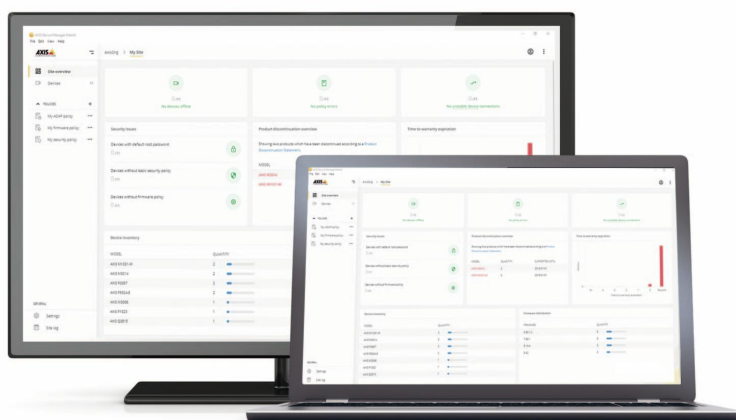


AXIS Device Manager Extend

Manténgase informado y conserve el control. En cualquier lugar.

AXIS Device Manager Extend es una solución de software con una interfaz intuitiva y unificada con la que puede gestionar los dispositivos de Axis de las redes de su organización. Resulta perfecta para entornos con varias instalaciones y para gestionar el ciclo de vida de los dispositivos. Gracias a un panel intuitivo y al acceso remoto, se pueden gestionar miles de dispositivos Axis, así como actualizar firmware y realizar otras tareas por lotes. Es una herramienta muy útil para solucionar problemas y planificar de forma proactiva, de forma que se obtienen ahorros de tiempo y dinero. Mediante AXIS Device Manager Extend, los usuarios pueden conocer y controlar la ciberseguridad de todos los dispositivos de Axis de todas las instalaciones y a lo largo de todo el ciclo de vida.

- > **Gestione los dispositivos de Axis de todas las instalaciones y de forma remota**
- > **Compruebe las versiones de firmware y envíe actualizaciones en cuestión de minutos**
- > **Solucione los problemas fácilmente a través de la vista de panel del estado de los dispositivos**
- > **Reciba información sobre garantía y productos descatalogados**
- > **Planifique de forma proactiva la actualización de la tecnología y la sustitución de productos**



AXIS Device Manager Extend

Características del sistema

Dispositivos compatibles	<p>Productos compatibles:</p> <p>Productos de cámara Axis:</p> <p>Línea Q: series 1xxx-8xxx</p> <p>Línea P: series 1xxx-8xxx</p> <p>Línea M: series 1xxx-8xxx</p> <p>Línea F: series 1xxx-4xxx</p> <p>Línea FA: serie FA5xxx</p> <p>Línea C: series 1xxx-8xxx</p> <p>Línea D: series 1xxx-4xxx</p> <p>Línea A: solo serie 8xxx</p>
Gestión de dispositivos	<p>Detectar dispositivos</p> <p>Agregar dispositivos a instalaciones</p> <p>Supervisión del estado</p> <p>Actualizar firmware</p> <p>Gestionar aplicaciones (AXIS Camera Application Platform)</p> <p>Acceder a la interfaz de los dispositivos con un solo clic</p> <p>Exportar informe de inventario de dispositivos</p> <p>Ver registros de instalaciones</p>
Garantía	Supervisar garantías de dispositivos
Administración	<p>Administrar organizaciones</p> <p>Invitar a usuarios</p> <p>Eliminar usuarios</p> <p>Gestionar funciones de usuario</p>
Seguridad	<p>Cambios del sistema registrados</p> <p>Directiva de seguridad básica</p>

Escalabilidad	Adecuado para gestionar varios miles de dispositivos Axis. AXIS Device Manager Extend se puede conectar a varios sistemas.
Idiomas	Inglés, alemán, francés, español, italiano

Requisitos del sistema

Software	<p>Firmware 6.50 o superior</p> <p>Para acceder a una lista con los sistemas operativos compatibles, consulte las notas de versión del producto en axis.com/techsup.</p>
Requisitos mínimos	<p>Cliente de AXIS Device Manager Extend:</p> <p>Windows 10 Enterprise/Pro, Win Server 2016/2019</p> <p>Procesador x86-64 (procesadores Intel/AMD x64)</p> <p>2 GB de RAM</p> <p>Ethernet cableada a 100 Mbps</p> <p>1 GB de almacenamiento gratis</p> <p>Controlador de instalación:</p> <p>Windows 10 Enterprise/Pro, Win Server 2016/2019</p> <p>Procesador x86-64 (procesadores Intel/AMD x64)</p> <p>2 GB de RAM</p> <p>Ethernet cableada a 100 Mbps</p> <p>1 GB de almacenamiento gratis</p> <p>ADM Extend y controlador de instalación:</p> <p>Windows 10 Enterprise/Pro, Win Server 2016/2019</p> <p>4 GB de RAM</p> <p>Ethernet cableada a 100 Mbps</p> <p>2 GB de almacenamiento gratis</p>

Responsabilidad medioambiental:

axis.com/environmental-responsibility