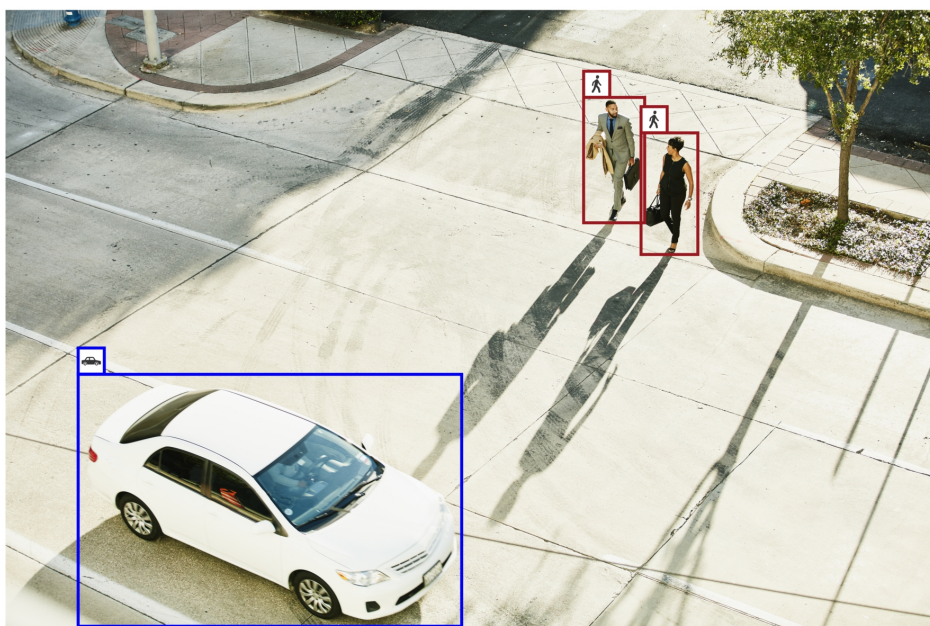


## AXIS Object Analytics

### Suite mit Analysefunktionen auf KI-Basis für wertvolle Einblicke

Wandeln Sie Video mit dieser Suite mit Analysefunktionen auf KI-Basis in wertvolle Einblicke um. Sie kann Personen, Fahrzeuge und Fahrzeugtypen erkennen, klassifizieren, verfolgen und zählen. Sie liefert Echtzeit-Informationen für sofortiges Handeln und ermöglicht Ihnen, sich auf wichtige Ereignisse zu konzentrieren, während sie geschehen. Sie können Ihre Daten auch in Dashboards und Tabellenkalkulationen visualisieren, um Einblicke in Trends und Muster zu erhalten. Darüber hinaus können mit nur einer Anwendung verschiedene Erfassungsszenarien eingerichtet und individuell angepasst und gleichzeitig ausgeführt werden. Dies trägt dazu bei, viele Anwendungsfälle sowohl im Rahmen der Sicherheit als auch der Betriebseffizienz zu lösen.

- > **Menschen und Fahrzeuge erfassen, klassifizieren, verfolgen und zählen**
- > **Für Sicherheit und betriebliche Effizienz**
- > **Mehrere Szenarien gleichzeitig direkt ausführen**
- > **Einfache und flexible Konfiguration**
- > **Vorinstalliert ohne zusätzliche Kosten**



# AXIS Object Analytics

Allgemein	
<b>Typische Anwendungsfälle</b>	Erfassen von Objekten, die sich innerhalb eines definierten Bereichs bewegen, einen virtuellen Stolperdraht überqueren oder für eine bestimmte Zeit innerhalb eines Bereichs verweilen. Zählen von Objekten, die in einem Bereich sind oder einen virtuellen Stolperdraht überqueren. Geeignet für den Innen- und Außenbereich.
<b>Unterstützte Geräte</b>	Vorinstalliert auf kompatiblen Axis Kameras mit einer MLPU <sup>a</sup> oder einer DLPU <sup>b</sup> . Eine vollständige Liste finden Sie auf <a href="https://axis.com/products/axis-object-analytics/support#compatible-products">axis.com/products/axis-object-analytics/support#compatible-products</a> .
<b>Rechenplattform</b>	Edge
<b>Konfiguration</b>	Über den Webbrowser: Chrome™, Firefox® oder Edge™
<b>Sprachen</b>	Englisch, Deutsch, Französisch, Spanisch, Italienisch, Russisch, Chinesisch (vereinfacht), Japanisch, Koreanisch, Portugiesisch, Polnisch, Chinesisch (traditionell), Niederländisch, Tschechisch, Schwedisch, Finnisch, Türkisch, Thailändisch, Vietnamesisch
Funktionen	
<b>Funktionen</b>	Bis zu zehn Szenarien mit einzeln konfigurierbaren Auslösebedingungen. Optionale Konfiguration der Perspektive.
<b>Objektklassen</b>	MLPU <sup>a</sup> Kameras: Personen, Fahrzeuge. DLPU <sup>b</sup> Kameras: Personen, Fahrzeuge. Fahrzeugtypen: Autos, Busse, Lastwagen, Zweiräder (Motorräder/Fahrräder), andere.
<b>Szenarien</b>	Objekt im Bereich Verweildauer im Bereich Überschreiten einer Linie Zählung von Überquerungen Belegung des Bereichs Die Szenarien können je nach Produkt variieren. <sup>c</sup>
<b>Einschränkungen</b>	Unzureichender Kontrast kann die Erkennungs- und Klassifizierungsleistung beeinträchtigen.
Systemintegration	
<b>Programmierschnittstelle</b>	Offene API für Softwareintegration, einschließlich VAPIX® und AXIS Camera Application Plattform. Technische Daten auf <a href="https://axis.com">axis.com</a> . ONVIF® Profile M. Technische Daten auf <a href="https://onvif.org">onvif.org</a> .
<b>Ereignismanagement</b>	In der Kamera integriert für das Streaming von Ereignissen an ein Video Management System (VMS), das Hochladen von Zählungsdaten in Software von Drittanbietern sowie für Ereignisaktionen wie die Anschaltung externer Ausgänge, Benachrichtigungen und Edge Storage. ONVIF® Bewegungsalarmereignis (Siehe: ONVIF Service Imaging Specification)
<b>Metadaten-Overlay</b>	Markiert Auslösebedingungen und fügt Linien sowie farbcodierte Umgrenzungsfelder um erfasste Objekte herum hinzu. Für die Zählung von Überquerungen und die Belegung von Bereichen wird die Tabelle mit den Zählungen pro Objektklasse und -typ angezeigt. <sup>d</sup>

a. MLPU = Machine Learning Processing Unit

b. DLPU = Deep Learning Processing Unit

c. Weitere Informationen finden Sie auf [axis.com/products/axis-object-analytics/support#compatible-products](https://axis.com/products/axis-object-analytics/support#compatible-products)

d. Metadaten-Overlays können je nach Produkt variieren. Mehr Informationen finden Sie im Datenblatt des Produkts.