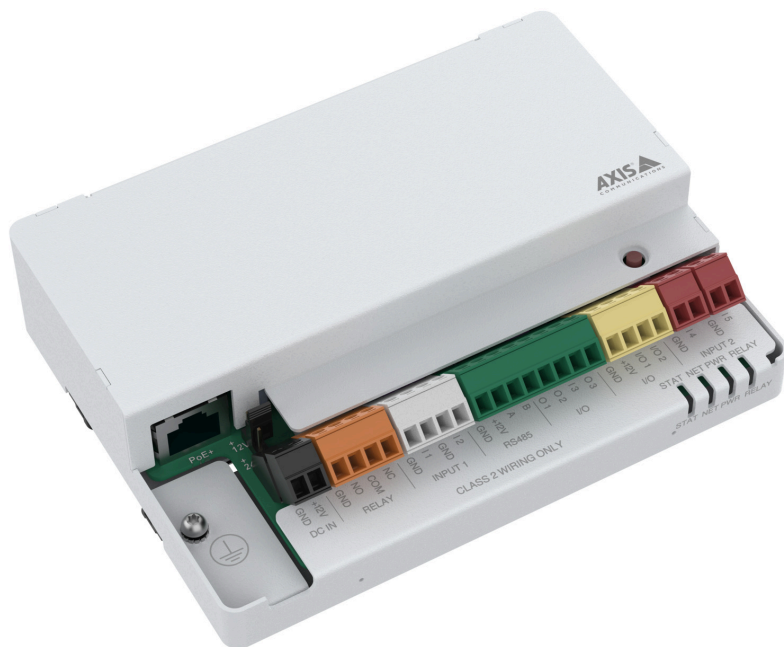


Módulo de Relé de E/S para Rede AXIS A9210

Módulo de E/S para funcionalidade estendida

O AXIS A9210 oferece 10 portas de E/S, incluindo 2 portas de E/S configuráveis, 5 entradas, 3 saídas e 1 saída de relé C, permitindo estender a funcionalidade de qualquer produto Axis ou sistema de terceiros. Você pode monitorar entradas de câmeras, análises, botões de alarme, sensores ambientais e muito mais para detectar e responder a eventos do sistema. Este dispositivo expansível oferece instalação flexível e pode ser instalado em qualquer lugar. Ele é fácil de integrar a sistemas de segurança avançados de terceiros, como VMSs, e sistemas de alarmes contra invasões. Além disso, com a tecnologia multi-drop, você pode adicionar até 16 AXIS A9910 I/O Relay Expansion Modules, para ter ainda mais funcionalidades de E/S.

- > 10 portas de E/S, entradas incluídas são supervisionadas
- > 1 relé C, molhado ou seco
- > Suporta até 128 E/Ss e 64 relés por meio do AXIS A9910 com uma conexão IP^d
- > Baseado em plataformas abertas Axis – VAPIX® e ACAP
- > O Axis Edge Vault protege o dispositivo



Módulo de Relé de E/S para Rede AXIS A9210

Interface de E/S

E/S configuráveis

E/S: 2x E/S (E/S 1, E/S 2), entradas ou saídas configuráveis

Entrada digital: 0 a máx. 30 V DC, possibilidade de supervisão entre 0–12 V (quatro estados)¹

Resistores de fim de linha programáveis, 1 K, 2,2 K, 4,7 K e 10 K, 1 %, ¼ watt padrão

Digital output (saída digital): Dreno aberto, 0 a máx. 30 VCC, máx. 100 mA

Power out I/O (E/S de saída de energia): 1x 12 VCC saída, máx. 50 mA

Entradas

5x entradas (I 1, I 2, I 3, I 4, I 5)

0 a máx. 30 VCC, possibilidade de supervisão entre 0 – 12 V (quatro estados)¹

Resistores de fim de linha programáveis, 1 K, 2,2 K, 4,7 K e 10 K, 1 %, ¼ watt padrão

Saídas

3x saídas (O 1, O 2, O 3)

Dreno aberto, máx. 30 V, 100 mA cada

Relés

1x relé C, NO/NC, máx. 2 A, 30 VCC

Power out relay (relé de saída de energia): 12/24 V DC, máx. 24 W

Com PoE: máx. 350 mA a 12 V CC, máx. 150 mA a 24 V CC, máx. 4,5 W

Com PoE+: máx. 1100 mA a 12 V DC, máx. 500 mA a 24 V DC, máx. 14 W

Com entrada CC: máx. 2000 mA a 12 V DC, máx. 1000 mA a 24 V DC, máx. 24 W

RS485

1x porta, half duplex, Modbus²

Power out RS485 (saída de energia RS485):

1 x saída 12 VCC, padrão de 200 mA

(hardware de 490 mA verificado pela UL 294)

Suporta até 16 AXIS A9910 I/O Relay Expansion Modules

Suporta até 64 sensores Modbus (em multidrop e com 16 módulos de expansão)

Alimentação

Entrada de energia: 12 VCC, máx. 36 W, ou

Power over Ethernet (PoE) IEEE 802.3at, Tipo 2 Classe 4

Requisitos de cabos

Tamanho de fio para conectores: CSA: AWG 28 – 16, CUL/UL: AWG 30–14

DC power (alimentação CC): AWG 18 – 16, qualificado para até 3 m (10 ft)

Relé: AWG 18 – 16, qualificado para até 30 m (98 ft)

Ethernet e PoE: STP CAT 5e ou superior, qualificado para até 100 m (328 ft)

E/S como entradas: AWG 24, qualificado para até 200 m (656 ft)

RS485: 1 par trançado blindado, impedância de 120 ohm, qualificado para até 1000 m (3281 ft)

Sistema em um chip (SoC)

Memória

512 MB de RAM, 1 GB de flash

Rede

Protocolos de rede

IPv4, IPv6, HTTP, HTTPS³, TLS³, QoS Layer 3 DiffServ, SMTP, mDNS (Bonjour), UPnP[®], SNMP v1/v2c/v3 (MIB-II), DNS/DNSv6, DDNS, NTP, RTSP, RTCP, RTP, TCP, UDP, IGMPv1/v2/v3, DHCPv4/v6, SOCKS, SSH, MQTT v3.1.1, Syslog

Integração de sistemas

Interface de programação de aplicativo

API aberta para integração de software, incluindo VAPIX[®], metadados e AXIS Camera Application Platform (ACAP); especificações disponíveis em axis.com/developer-community. ACAP inclui Native SDK. Conexão com a nuvem com apenas um clique

Sistemas de gerenciamento de vídeo

Compatível com AXIS Camera Station, software de gerenciamento de vídeo de Parceiros de Desenvolvimento de Aplicativos Axis disponíveis em axis.com/vms

1. Para obter mais informações, acesse help.axis.com/axis-a9210

2. Não destinado a UL 294

3. Este produto inclui software desenvolvido pelo OpenSSL Project para uso no OpenSSL Toolkit (openssl.org) e software de criptografia desenvolvido por Eric Young (eyay@cryptsoft.com).

Condições do evento

Status do dispositivo: Endereço IP bloqueado, endereço IP removido, novo endereço IP, perda de rede, sistema pronto, movimento detectado
E/S: entrada digital, acionador manual, entrada virtual
MQTT: assinatura
Agendados e recorrentes: programação

Ações de eventos

MQTT: publicar
Notificação: HTTP, HTTPS, TCP e e-mail
Interceptações SNMP: enviar, enviar enquanto a regra está ativa
LED de estado

Deteção de violações

Inclinação, vibração

Aprovações

Marcações de produtos

CE, RCM, UKCA, UL/cUL, VCCI, WEEE

Cadeia de suprimentos

Compatível com TAA

EMC

CISPR 35, CISPR 32 Classe A, EN 55035, EN 55032 Classe A, EN 50130-4, EN 61000-6-1, EN 61000-6-2

Austrália/Nova Zelândia:

RCM AS/NZS CISPR 32 Classe A

Canadá: ICES-3(A)/NMB-3(A)

Japão: VCCI Classe A

Coreia: KS C 9835, KS C 9832 Classe A

EUA: FCC Parte 15 Subparte B Classe A

Proteção

CAN/CSA C22.2 No. 62368-1 ed. 3
IEC/EN/UL 62368-1 ed. 3, RCM AS/NZS 62368.1:2022, UL 294, UL 2043

Ambiente

IEC 60068-2-1, IEC 60068-2-2, IEC 60068-2-6, IEC 60068-2-14, IEC 60068-2-27, IEC 60068-2-78

Segurança cibernética

Segurança de borda

Software: Firmware assinado, proteção contra atraso de força bruta, autenticação digest, proteção por senha
Hardware: Plataforma de segurança cibernética Axis Edge Vault
Elemento seguro (CC EAL 6+), ID de dispositivo Axis, keystore segura, inicialização segura, sistema de arquivos criptografado (AES-XTS-Plain64 256bit)

Segurança de rede

IEEE 802.1X (EAP-TLS)⁴, IEEE 802.1AR, HTTPS/HSTS⁴, TLS v1.2/v1.3⁴, Network Time Security (NTS), PKI de certificado X.509, filtragem de endereços IP

Documentação

Guia para aumento do nível de proteção do AXIS OS
Política de gerenciamento de vulnerabilidades da Axis
Axis Security Development Model
Lista de materiais (SBOM) de software do AXIS OS
Para baixar documentos, vá para axis.com/support/cybersecurity/resources
Para saber mais sobre o suporte da Axis à segurança cibernética, acesse axis.com/cybersecurity

Geral

Caixa de proteção

Aço
Cor: branco NCS S 1002-B

Montagem

Montagem em parede
Montagem em trilho DIN

Conectores

Rede: RJ45 10BASE-T/100BASE-TX/1000BASE-T PoE blindado
E/S: Blocos de terminais para alimentação CC, entradas/saídas, relé. Conectores removíveis e codificados com cores para facilitar a instalação.
Tamanho de fio para conectores: CSA: AWG 28 – 16, CUL/UL: AWG 30–14

Condições operacionais

De -40 °C a 55 °C (-40 °F a 131 °F)
Temperatura máxima condicional⁵: 70 °C (158 °F)
UL 294: De 0 °C a 55 °C (32 °F a 131 °F)
Umidade: Umidade relativa de 10 – 85% (sem condensação)

4. Este produto inclui software desenvolvido pelo OpenSSL Project para uso no OpenSSL Toolkit (openssl.org) e software de criptografia desenvolvido por Eric Young (eay@cryptsoft.com).

5. As fechaduras devem ser alimentadas externamente. Alimentação do leitor integrado com máx. 500 mA a 12 V DC.

Condições de armazenamento

Temperatura: De -40 °C a 70 °C (-40 °F a 158 °F)

Umidade: Umidade relativa de 5–95% (sem condensação)

Dimensões

Para obter as dimensões gerais do produto, consulte os esquemas de dimensões nesta folha de dados.

Peso

466 g (1 lb)

Conteúdo da embalagem

Módulo de E/S, guia de instalação, kit de conectores (montados), kit de aterramento

Acessórios opcionais

AXIS A9910 I/O Relay Expansion Module

AXIS TA1901 DIN Rail Clip

AXIS TA1902 Access Control Connector Kit⁶

AXIS T98A15-VE Surveillance Cabinet⁶

AXIS TQ1808-VE Surveillance Cabinet⁶

Suporte para montagem em parede AXIS TA9001

AXIS 30 W Midspan

AXIS 30 W Midspan AC/DC⁶

AXIS T8006 PS12⁶

Para mais acessórios, acesse axis.com/products/axis-a9210

Ferramentas do sistema

AXIS Site Designer, AXIS Device Manager, seletor de produtos, seletor de acessórios

Disponível em axis.com

Idiomas

Inglês, alemão, francês, espanhol, italiano, russo, chinês simplificado, japonês, coreano, português, polonês, chinês tradicional, holandês, tcheco, sueco, finlandês, turco, tailandês, vietnamita

Garantia:

Garantia de 5 anos, consulte axis.com/warranty

Números de peças

Disponível em axis.com/products/axis-a9210#part-numbers

Sustentabilidade

Controle de substâncias

Sem PVC, sem BFR/CFR de acordo com o padrão JEDEC/ECA JS709

RoHS de acordo com a diretiva RoHS da UE 2011/65/EU/ e EN 63000:2018

REACH de acordo com a (EC) No 1907/2006. Para SCIP UUID, consulte echa.europa.eu

Materiais

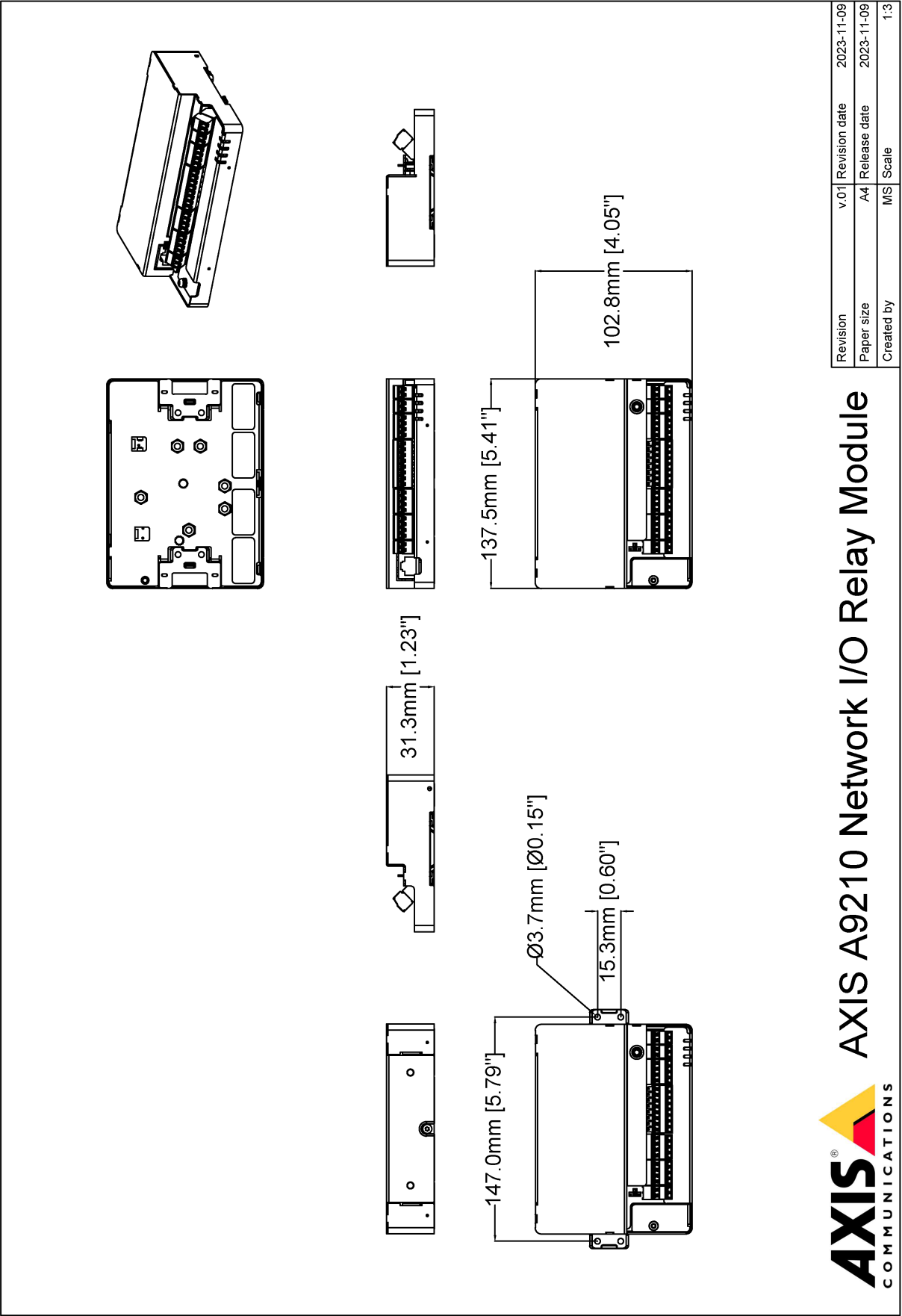
Triagem de minerais de conflito de acordo com as diretrizes da OCDE

Para saber mais sobre a sustentabilidade na Axis, acesse axis.com/about-axis/sustainability

Responsabilidade ambiental

axis.com/environmental-responsibility

A Axis Communications é signatária do Pacto Global da ONU, leia mais em unglobalcompact.org



Recursos em destaque

Axis Edge Vault

O AXIS Edge Vault é a plataforma segurança cibernética baseada em hardware que protege o dispositivo Axis. Ele forma a base de que todas as operações seguras dependem e oferece recursos para proteger a identidade do dispositivo, proteger sua integridade e proteger informações confidenciais contra acesso não autorizado. Por exemplo, a **inicialização segura** garante que um dispositivo possa inicializar apenas com o **sistema operacional assinado**, o que impede a manipulação física da cadeia de suprimentos. Com o SO assinado, o dispositivo também é capaz de validar o novo software do dispositivo antes de aceitar instalá-lo. O **armazenamento de chaves seguro** é o bloco de construção crítico para a proteção de informações de criptografia usadas para comunicação segura (IEEE 802.1 x, HTTPS, ID de dispositivo da Axis, chaves de controle de acesso, etc.) contra extração maliciosa em caso de violação de segurança. O armazenamento de chaves seguro e as conexões seguras são fornecidos através de um módulo de computação criptográfica com certificação de critérios comuns e/ou FIPS 140.

Para saber mais sobre o Axis Edge Vault, acesse axis.com/solutions/edge-vault.

Para obter mais informações, consulte axis.com/glossary