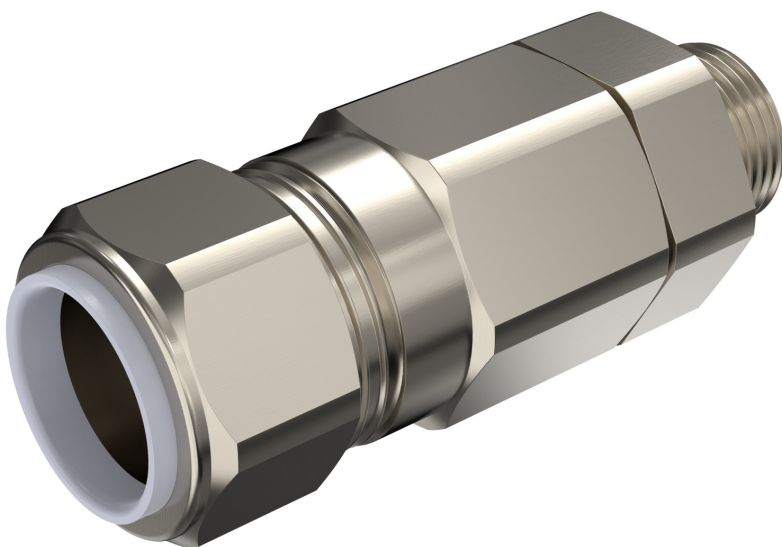


AXIS TQ1943-E Cable Gland Ex d Armored

Presse-étoupe pour câbles blindés

Pour la conformité des zones dangereuses, le presse-étoupe Ex d maintient un raccordement sécurisé lorsque le câble blindé se connecte à la caméra ou au boîtier de jonction. Le presse-étoupe est certifié pour les boîtiers résistants aux flammes. Il est disponible en deux tailles adaptables aux entrées de câble avec des filetages M20x1.5 ou M25x1.5. Certifié IP66/IP67 et 68, il est protégé de la poussière et de l'eau, et conçu pour résister aux conditions météorologiques extrêmes.

- > **Certifié pour ATEX, IECEx, INMETRO, PESO et IA**
- > **M20 ou M25**
- > **Protection contre les fortes pluies**
- > **Certification IP66, IP67 et IP68**



AXIS TQ.1943-E Cable Gland Ex d Armored

Variantes	AXIS TQ.1943-E Cable Gland Ex d Armored M20 AXIS TQ.1943-E Cable Gland Ex d Armored M25	Développement durable	
Homologations		Contrôle des substances	Sans PVC et sans BFR/CFR conformément à la norme JEDEC/ECA JS709 RoHS conformément à la directive de l'UE RoHS 2011/65/EU/ et 2015/863 et EN IEC 63000:2018 REACH conformément à (CE) N° 1907/2006. Pour en savoir plus sur l'UUID SCIP, rendez-vous sur echa.europa.eu
Marquages de produit	ATEX, CE, IECEx, UL, CCC, UKEX	Responsabilité environnementale	axis.com/environmental-responsibility Axis Communications est signataire du Pacte mondial des Nations unies ; pour en savoir plus, accédez à unglobalcompact.org
Chaîne d'approvisionnement	Compatible TAA		
Environnement	UL 50 NEMA 250 Type 4X Conformité à la protection contre les fortes pluies : DTS01 : 91		
Explosion	IEC/EN 60079-0, IEC/EN 60079-1, IEC/EN 60079-7, IEC/EN 60079-31, UL 60079-0, UL 60079-1, UL 60079-7, ANSI/UL 514B, 2225		
Certifications	Clé de modèle : Triton T3CDS ATEX : II 2G 1D Ex db IIC Gb Ex eb IIC Gb Ex ta IIIC Da I M2 Ex db I Mb Ex eb I Mb Certificat : CML18ATEX1326X, CML18ATEX4318X IECEx : Ex db I Mb Ex eb I Mb Ex db IIC Gb Ex eb IIC Gb Ex ta IIIC Da Certificat : IECEx CML 18.0183X CSA : Classe I, Division 1, Groupes A, B, C, D Classe II, Groupes E, F, G Classe III Certificat : 1310517 INMETRO : Ex db IIC Gb Ex eb IIC Gb Ex nR IIC Gc Ex ta IIIC Da Ex db I Mb Ex eb I Mb Certificat : TÜV 11.0374X PESO : Ex db IIC Gb Ex eb IIC Gb Certificat : P444949 IA : Ex db IIC Gb Ex eb IIC Gb Ex nR IIC Gc Ex ta IIIC Da Ex db I Mb Ex eb I Mb Certificat : MS-XPL21804 21.0011X		
Général			
Boîtier	Certification IP66, IP67, IP68 et IK10 Cuivre plaqué nickel		
Conditions d'utilisation	-60 °C à 130 °C (-76 °F à 266 °F)		
Dimensions	Diamètre des câbles M20 : 12,5-20,9 mm M25 : 18,2-26,2 mm		
Poids	M20 : 0,28 kg (0,62 lb) M25 : 0,44 kg (0,97 lb)		
Contenu de la boîte	Presse-étoupe, rondelle d'étanchéité		
Garantie	Pour en savoir plus sur la garantie de 5 ans, rendez-vous sur axis.com/warranty		