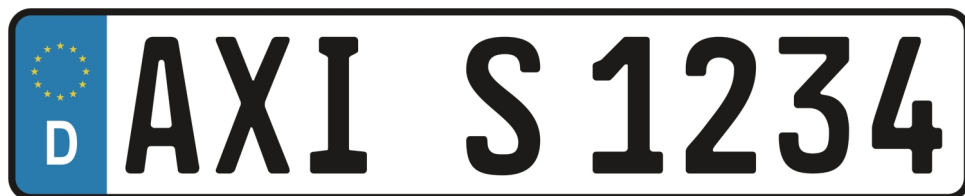


## AXIS P1455-LE-3 License Plate Verifier Kit

Удобный и экономичный комплект для медленного трафика

Комплект AXIS P1455-LE-3 включает в себя фиксированную цилиндрическую камеру с разрешением HDTV 1080p и предустановленное программное обеспечение AXIS License Plate Verifier. Этот комплект идеально подходит для использования в условиях свободного движения транспорта на низкой скорости, например, в центрах городов, закрытых жилых комплексах и университетских городках. Компактная и надежная камера с защитой по классу IK10 оснащенная детектором ударов для установки в любых условиях. Благодаря 29-мм телеобъективу это экономичное решение может считывать номерные знаки на расстоянии от 7 до 20 метров. Поддерживает технологии улучшения качества изображения Axis и Optimized IR для получения четких изображений, необходимых для считывания номерных знаков в режиме 24/7. Также система обеспечивает тесную интеграцию с AXIS Camera Station.

- > Идеально подходит для движения транспорта на низкой скорости
- > Считывает номерные знаки автомобилей с расстояния 7–20 м
- > Защита от неблагоприятных погодных условий
- > Технология OptimizedIR для распознавания в темноте
- > Интеграция с AXIS Camera Station



# AXIS License Plate Verifier

## Приложение

<b>Вычислительная платформа</b>	Локальная запись данных
<b>Лицензии</b>	Лицензия на AXIS License Plate Verifier входит в комплект поставки.
<b>Конфигурация</b>	Встроенный веб-интерфейс для настройки
<b>Параметры</b>	Определение области детекции в пределах сцены. Логика списков разрешенных и запрещенных номеров. Режим шлагбаума: открыто для всех; открыто для списка разрешенных; открыто для всех, кроме списка запрещенных. Минимальная ширина: 130 пикселей для номерных знаков в одну строку; 70 пикселей для номерных знаков в две строки. Журнал событий с хранением записей в порядке поступления, включая миниатюрное изображение номерного знака. До 1000 записей на устройстве хранения камеры. До 100 000 записей на картах памяти AXIS Surveillance Cards. Настраиваемая продолжительность времени хранения событий
<b>Дальность обнаружения</b>	7,0–20 м
<b>Скорость автомобиля</b>	До 70 км/ч
<b>Время обнаружения</b>	Менее 1 с.
<b>Сценарии</b>	

## Стандартные программные приложения

**Распознавание автомобильных номеров при низкой скорости движения транспорта**  
В режиме Свободное движение транспорта приложение может обнаруживать и считывать номерные знаки на низких скоростях движения, подходит для крупных подъездных дорог, центров городов и для огороженных участков, таких как студенческие городки, порты или аэропорты. Это позволяет выполнять распознавание автомобильных номерных знаков (LPR) при расследовании происшествий и инициировать события в ПО для управления видео, например, ACS.

**Контроль доступа транспортных средств**  
В режиме Контроль доступа приложение наблюдает за входами и выходами в огороженных зонах, например на парковках. Приложение проверяет обнаруженные номерные знаки на принадлежность к списку разрешенных или запрещенных номеров для предоставления доступа или отказа в доступе. Максимум 10 000 номерных знаков в каждом списке.  
Для случаев применения, требующих большей функциональности и гибкости, используйте сетевой дверной контроллер AXIS A1001 Network Door Controller. AXIS A1001 с программным обеспечением Axis Entry Manager поддерживает правила доступа, включая расписания и более подробный журнал событий. Доступен ряд программных решений от партнеров с поддержкой большого количества учетных данных и функций.

## Системная интеграция

<b>Прикладной программный интерфейс (API)</b>	Открытый API-интерфейс для интеграции ПО.
<b>Потоковая передача сведений о событиях</b>	Интегрируется с системой управления событиями камеры для передачи сведений о событиях программному обеспечению управления и инициирования действий камеры, например управления входами и выходами, отправки уведомлений и локальной записи.
<b>Поддерживаемые устройства</b>	Прямая интеграция с сетевым дверным контроллером AXIS A1001 Network Door Controller и сетевыми релейными модулями ввода-вывода AXIS A91 Network I/O Relay Module.
<b>Общие</b>	
<b>Поддерживаемые страны</b>	Полный список поддерживаемых стран можно найти на странице продукта на сайте <a href="http://axis.com">axis.com</a> .
<b>Языки</b>	Русский

# AXIS P1455-LE-3 License Plate Verifier Kit

## Камера

<b>Датчик изображения</b>	КМОП-матрица 1/2,8", прогрессивная развертка, RGB
<b>Объектив</b>	Вариофокальный объектив, 10,9–29 мм, F1,7–1,7 Горизонтальная область обзора 29°–11° Вертикальный угол обзора: 17°–6,5° Вариофокальный, дистанционное управление фокусировкой и зумом, управление диафрагмой (P-Iris), ИК-коррекция

## Дневной и ночной режимы

<b>Минимальная освещенность</b>	Цвет: 0,07 лк при 50 IRE, F1.7 Ч/б: 0,01 лк при 50 IRE, F1.7 0 лк с включенной ИК-подсветкой
---------------------------------	--

## Выдержка

	от 1/66500 с до 2 с
--	---------------------

## Система на кристалле (SoC)

<b>Модель</b>	ARTPEC-7
<b>Память</b>	ОЗУ: 1024 МБ, флэш-память: 512 МБ

## Видео

<b>Формат сжатия видео</b>	Baseline, Main и High профили кодека H.264 (MPEG-4, часть 10/AVC) Профиль Main кодека H.265 (MPEG-H, часть 2/HEVC) Формат Motion JPEG
----------------------------	---

<b>Разрешение</b>	от 1920 x 1080 до 160 x 90
-------------------	----------------------------

<b>Частота кадров</b>	С использованием Forensic WDR: до 25/30 кадр/с (50/60 Гц) при всех разрешениях Без использования WDR: До 50/60 кадр/с (50/60 Гц) при всех разрешениях
-----------------------	--

<b>Потоковая передача видео</b>	Передача нескольких отдельно настраиваемых потоков в форматах H.264, H.265 и Motion JPEG Технология Axis Zipstream при использовании H.264 и H.265 Контролируемая частота кадров и битрейт VBR/ABR/MBR H.264/H.265 Индикатор потоковой передачи видео
---------------------------------	---

<b>Многопоточный просмотр</b>	До 8 отдельных фрагментов общего изображения
-------------------------------	--

<b>Настройки изображения</b>	Регулировка насыщенности, контраста, яркости и четкости; Forensic WDR: до 120 дБ в зависимости от сцены; баланс белого, порог переключения дневного/ночного режимов, выбор режима экспозиции, регулировка участков экспонирования, противотуманный фильтр, сжатие, ориентация: Авто, 0°, 90°, 180°, 270° включая коридорный формат, зеркальное отражение изображений, динамичное наложение текста и изображений, маски закрытой зоны, экспозиция в зависимости от движения, электронная стабилизация изображений
------------------------------	--

<b>Панорамирование, наклон и зум</b>	Цифровое управление панорамированием, наклоном и зумом, цифровой зум
--------------------------------------	--

## Звук

<b>Потоковая передача звука</b>	Аудиовход (симплекс), двусторонняя передача звука с помощью технологии сквозной передачи данных
---------------------------------	---

<b>Кодирование звука</b>	24-разр. LPCM, AAC-LC 8/16/32/48 кГц, G.711 PCM 8 кГц, G.726 ADPCM 8 кГц, Opus 8/16/48 кГц Настраиваемый битрейт.
--------------------------	--

<b>Ввод/вывод аудио</b>	Вход для внешнего микрофона или линейный вход, цифровой аудиовход, подключение сетевого громкоговорителя
-------------------------	--

## Сеть

<b>Безопасность</b>	Защита паролем, фильтрация IP-адресов, шифрование по протоколу HTTPS <sup>a</sup> , контроль доступа по сети IEEE 802.1X (EAP-TLS) <sup>a</sup> , дайджест-проверка подлинности, журнал доступа пользователей, централизованное управление сертификатами, защита от попыток подбора пароля, встроенное ПО с цифровой подписью, режим безопасной загрузки, Axis Edge Vault с идентификатором устройства Axis
---------------------	---

<b>Поддерживаемые протоколы</b>	IPv4, IPv6 USGv6, ICMPv4/ICMPv6, HTTP, HTTPS <sup>a</sup> , HTTP/2, TLS <sup>a</sup> , QoS Layer 3 DiffServ, FTP, SFTP, CIFS/SMB, SMTP, mDNS (Bonjour), UPnP <sup>®</sup> , SNMP v1/v2c/v3 (MIB-II), DNS/DNSv6, DDNS, NTP, RTSP, RTP, SRTP, TCP, UDP, IGMPv1/v2/v3, RTCP, ICMP, DHCPv4/v6, ARP, SOCKS, SSH, LLDP, CDP, MQTT v3.1.1, Syslog, локальный адрес (ZeroConf)
---------------------------------	--

## Системная интеграция

<b>Прикладной программный интерфейс (API)</b>	Открытый интерфейс API для интеграции ПО, включая поддержку спецификации VAPIX <sup>®</sup> и платформу AXIS Camera Application Platform; спецификации см. на сайте <a href="http://axis.com">axis.com</a> Подключение к облаку одним нажатием кнопки мыши Профили ONVIF <sup>®</sup> G, ONVIF <sup>®</sup> M, ONVIF <sup>®</sup> S и ONVIF <sup>®</sup> T; спецификации см. на сайте <a href="http://onvif.org">onvif.org</a>
---	--

<b>Экранные элементы управления</b>	Переключение режимов «день-ночь» Противотуманный фильтр Широкий динамический диапазон ИК-подсветка. Электронная стабилизация изображения Индикатор потоковой передачи видео
-------------------------------------	--

<b>Условия события</b>	Аналитика Детекторы: доступ к потоку живого видео, видеодетектор движения, детектор звука, переключение дневного/ночного режимов, детектор ударов, несанкционированные действия Оборудование: сеть, температура Входной сигнал: входной порт для цифровых сигналов, запуск ручную, виртуальные входы Средства хранения: повреждение, запись Система: готовность системы Время: повторение, использование расписания Изменение состояния контролируемого входа Подписка MQTT
------------------------	---

<b>Действия в случае событий</b>	Запись видео: на SD-карту и сетевой ресурс Загрузка изображений или видеороликов: по FTP, SFTP, HTTP, HTTPS, через сетевую папку и по электронной почте Буферизация видео или изображений до и после тревоги для записи или загрузки Отправка уведомлений: по электронной почте, HTTP, HTTPS, TCP и с помощью SNMP-сообщений PTZ: предустановка положений PTZ, запуск/остановка маршрута обхода охраны Наложение текста, активация внешнего выхода, дневной и ночной режимы видеонаблюдения Публикация MQTT
----------------------------------	---

<b>Потоковая передача данных</b>	Данные о событиях
----------------------------------	-------------------

<b>Интегрируемые средства установки</b>	Счетчик пикселей, дистанционный зум (3-кратный оптический), дистанционная фокусировка, автоповорот
---	--

## Аналитика

<b>Вычислительные возможности</b>	Модуль обработки данных с технологией машинного обучения (MLPU)
-----------------------------------	---

<b>Приложения</b>	Входит в комплект поставки AXIS License Plate Verifier Видеодетектор движения AXIS Video Motion Detection, активное оповещение при несанкционированных действиях, детектор ударов Поддержка платформы AXIS Camera Application Platform, обеспечивающей возможность установки приложений сторонних разработчиков, см. <a href="http://axis.com/acap">axis.com/acap</a>
-------------------	--

## Общие

<b>Корпус</b>	Корпус со степенью защиты IP66/IP67, NEMA 4X и IK10 Поликарбонатный композит и алюминий Цвет: белый (NCS S 1002-B)
---------------	--

<b>Устойчивое развитие</b>	Без ПВХ/БА/ХА
----------------------------	---------------

<b>Питание</b>	Power over Ethernet IEEE 802.3af/802.3at, тип 1, класс 3 Типовая: 8,5 Вт, макс. 12,95 Вт 12–28 В пост. тока, типов. 7,8 Вт, макс. 12,95 Вт
----------------	--

<b>Разъемы</b>	Экранированный разъем RJ45 для 10BASE-T/100BASE-TX/1000BASE-T Микрофонный/линейный вход 3,5 мм Клеммная колодка для одного контролируемого входа сигнала тревоги и одного выхода (12 В пост. тока на выходе, макс. нагрузка 25 мА) Вход питания пост. тока
----------------	---

<b>ИК-подсветка</b>	Система подсветки OptimizedIR с долговечными ИК-светодиодами (850 нм) с высоким КПД Дальность 45 м или более в зависимости от сцены
---------------------	--

<b>Хранилище</b>	Поддержка карт памяти microSD, microSDHC, microSDXC Поддержка шифрования данных на SD-карте (AES-XTS-Plain64 256 бит) Запись на сетевой накопитель (NAS) Рекомендации по выбору карт SD и сетевого накопителя (NAS) см. на сайте <a href="http://axis.com">axis.com</a> .
<b>Условия эксплуатации</b>	От -40 до 60 °C Максимальная температура в соответствии с NEMA TS2 (2.2.7): 74 °C Относительная влажность: 10–100 % (с образованием конденсата)
<b>Условия хранения</b>	От -40 до 65 °C Относительная влажность: 5–95 % (без образования конденсата)
<b>Соответствие стандартам</b>	ЭМС EN 55032, класс А; EN 50121-4; IEC 62236-4; EN 55035; EN 61000-3-3; EN 61000-6-1; EN 61000-6-2; FCC, часть 15, раздел В, класс А; ICES-3(A)/NMB-3(A); VCCI, класс А; RCM AS/NZS CISPR 32, класс А Безопасность IEC/EN/UL 62368-1, IEC/EN/UL 60950-22, IS 13252, IEC 62471 Среда применения IEC 60068-2-1; IEC 60068-2-2; IEC 60068-2-6; IEC 60068-2-14; IEC 60068-2-27; IEC 60068-2-78; IP66/IP67 по IEC/EN 60529; IK10 по IEC/EN 62262; NEMA 250, тип 4X; NEMA TS 2 (2.2.7–2.2.9) Сеть NIST SP500-267
<b>Масса</b>	С погодозащитным козырьком: 1,2 кг

<b>Размеры</b>	Ø 132 x 264 мм
<b>Принадлежности в комплекте поставки</b>	Руководство по установке, лицензия на декодер для Windows® на 1 пользователя, шаблон для сверления отверстий, комплект разъемов, монтажный кронштейн, угловые ключи Torx® Погодозащитный козырек AXIS Weather Shield L
<b>Дополнительные принадлежности</b>	Пластина распределительной или установочной коробки AXIS T94F01M J-Box/Gang Box Plate, матовое крепление AXIS T91A47 Pole Mount, угловой кронштейн AXIS T94P01B Corner Bracket, кабельная коробка AXIS T94F01P Conduit Back Box, погодозащитный козырек AXIS Weather Shield K, инжекторы Axis PoE Midspan Список дополнительных принадлежностей см. на сайте <a href="http://axis.com">axis.com</a> .
<b>ПО для управления видео</b>	Приложения AXIS Companion, AXIS Camera Station, ПО для управления видео от партнеров Axis по разработке программных приложений; доступны на странице <a href="http://axis.com/vms">axis.com/vms</a> .
<b>Языки</b>	Русский, английский, немецкий, французский, испанский, итальянский, китайский (упрощенный), японский, корейский, португальский, китайский (традиционный)
<b>Гарантия</b>	Сведения о 5-летней гарантии см. на сайте <a href="http://axis.com/warranty">axis.com/warranty</a> .

- а. Это устройство содержит программное обеспечение, разработанное группой *OpenSSL Project* для использования в наборе инструментов *OpenSSL (openssl.org)*, а также криптографическое программное обеспечение, созданное Эриком Янгом (*Eric Young*) ([ey@cryptsoft.com](mailto:ey@cryptsoft.com)).

Экологическая ответственность:  
[axis.com/environmental-responsibility](http://axis.com/environmental-responsibility)