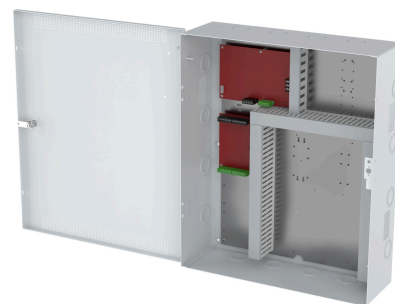
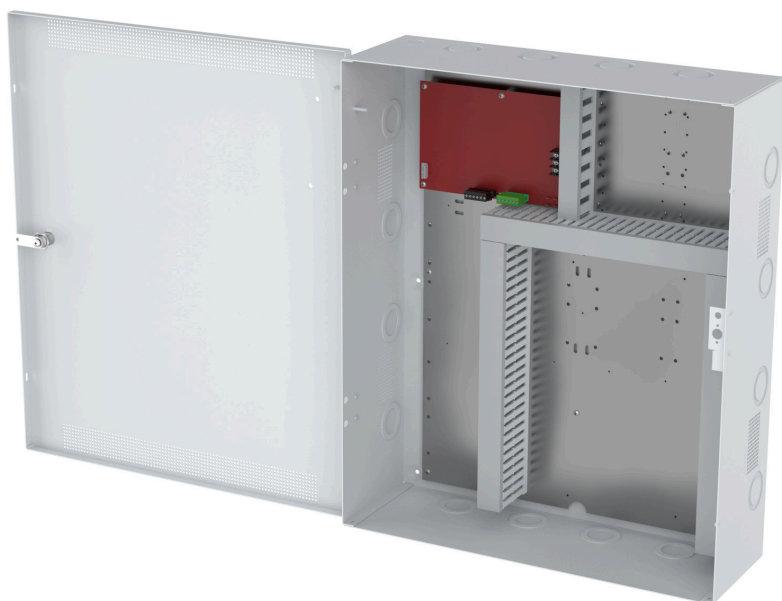


## AXIS TA1203 Enclosure with Power Unit

### Solution de contrôle d'accès tout-en-un

AXIS TA1203 Enclosure with Power Unit est un boîtier de contrôle d'accès tout-en-un préconfiguré qui simplifie les installations tout en améliorant la fiabilité et l'évolutivité du système. Conçue pour fonctionner de manière transparente avec AXIS A1810-B Network Door Controller, cette solution sécurisée homologuée UL intègre une alimentation électrique haute efficacité de 250 W et une gestion de batterie, le tout dans un boîtier en acier verrouillable et protégé contre le sabotage. Optimisé pour les déploiements d'accès conformes aux normes d'entreprise, AXIS TA1203 permet de gagner du temps, réduit la complexité et garantit la cohérence entre les sites.

- > Boîtier tout-en-un pour système de contrôle d'accès
- > Boîtier robuste en acier verrouillable
- > Système d'alimentation intégré de 250 W
- > Charge et sauvegarde de la batterie



# AXIS TA1203 Enclosure with Power Unit

## Variantes

AXIS TA1203 Enclosure with Power Unit, 120 VCA ou  
230 VCA  
AXIS TA1203 Enclosure with Power Unit et FAI, 120 VCA

## Alimentation

### Entrée

120/230 VCA +10 %/-15 % à 50-60 Hz, 3,2 A

### Sortie

Cavalier FPO réglé sur 12 V :  
11,3-12,0 V, max. 20 A (18 A si la batterie est en charge)  
Sortie CC1 continue  
Sortie CC2 réglée sur entrée FAI  
Protection contre les surcharges et les courts-circuits avec redémarrage automatique.

### Batterie

Batterie de secours non incluse. Prise en charge des batteries de secours au plomb étanche (SLA), à gel ou au lithium fer phosphate.  
Taille maximale de la batterie : 80 Ah  
Courant de charge maximal : 2 A  
Calibre des fusibles : ATM 30 A  
Chargeur intelligent intégré contrôlé par microprocesseur.  
Commutation automatique vers la batterie de secours sans temps de transfert.  
Coupeure intégrée en cas de batterie faible.

## Interface d'extension

Interface d'alarme incendie (FAI) incluse dans  
AXIS TA1203 Enclosure with Power Unit et FAI, 120 VCA

### Alimentation

Entrée : 12 ou 24 VCC, 12 A (courant maximal)  
Sortie : 12 ou 24 VCC, 3,0 A par sortie (résistive)  
Calibrage des fusibles : ATM 3 A par sortie

## Général

### Produits compatibles

AXIS A1810-B Network Door Controller, AXIS TA1101-B Wiegand to OSDP Converter

### Boîtier

Boîtier en acier  
Couleur : blanc NCS S 1002-B

## Fixation

Entrée de câble par le haut, les côtés et le bas.

## Connecteurs

Alimentation : entrée CA, sortie CC  
FlexIO  
Sortie de défaut  
Batterie  
Entrée FAI

## Type de détection

Défaut CA, défaut système, sabotage du boîtier, activation de l'alarme incendie

## Voyants DEL

FAI, GND FLT, AC FLT, SYS FLT, CA activé

## Conditions de fonctionnement

Température : 0 °C à 49 °C (32 °F à 120 °F).  
Humidité : 93 % à 32 °C (158 °F)

## Conditions de stockage

Température : -30 °C à 70 °C (-22 °F à 158 °F)

## Dimensions

Pour obtenir les dimensions du produit dans son ensemble, voir le plan coté dans cette fiche technique.

## Poids

120 VCA : 13,8 kg (30,5 li)  
230 VCA : 14,3 kg (31,5 li)  
120 VCA avec FAI : 14,0 kg (31,0 li)

## Contenu de la boîte

Boîtier avec alimentation, 2 clés de boîtier, kit de matériel, guide d'installation, documentation tierce.  
230 VCA : ferrite et inducteur.

## Documentation

Pour plus d'informations sur l'unité d'alimentation, consultez la documentation relative à *FPO250* chez *LifeSafety Power®*.  
Pour plus d'informations sur l'interface d'alarme incendie, consultez la documentation relative à *C8* chez *LifeSafety Power®*.

## Garantie

Garantie de 5 ans, voir [axis.com/warranty](https://axis.com/warranty)

## Références

Disponible sur [axis.com/products/axis-ta1203-enclosure-with-power-unit#part-numbers](https://axis.com/products/axis-ta1203-enclosure-with-power-unit#part-numbers)

## Agréments

### Marquages de produit

BIS, CE, CSA, FCC, NOM, RCM, UKCA, UL, DEEE

---

### CEM

EN 55035, EN 55032 Classe A, EN 61000-3-2,  
EN 61000-3-3

---

### Protection

IEC/EN 62368-1:2014, UL 294, ULC S319,  
ULC 60839-11-1, CSA C22.2 #107.1, CSA C22.2 #205,  
IS 13252 (Partie 1):2010, NOM 001:2018, RCM, SAA,  
CSFM approuvé

## Écoresponsabilité

### Contrôle des substances

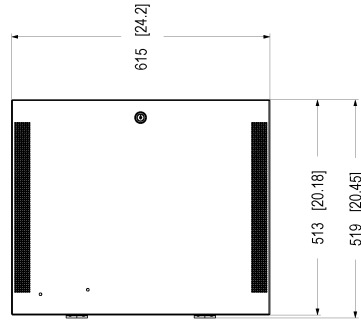
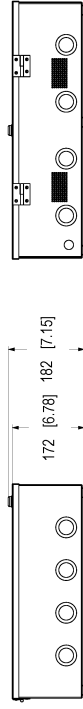
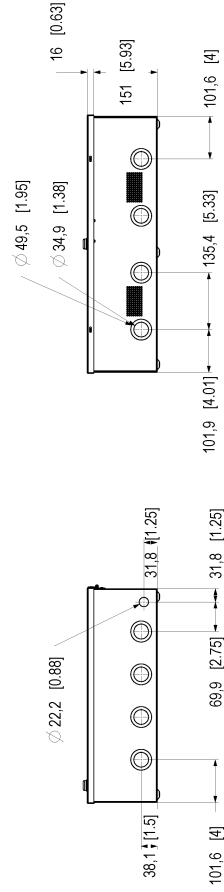
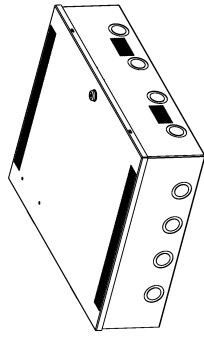
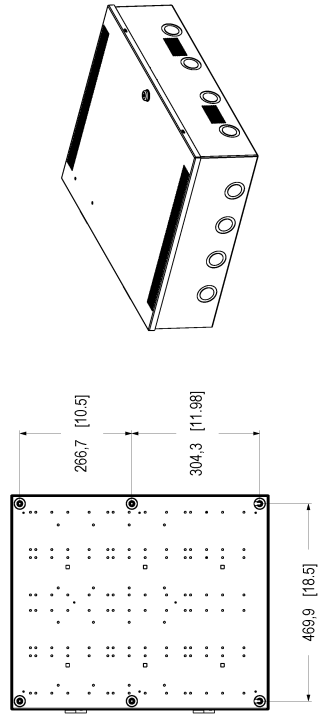
RoHS conformément à la directive de l'UE RoHS 2011/  
65/EU et 2015/863 et EN IEC 63000:2018 standard  
REACH conformément à (CE) N° 1907/2006. Pour en  
savoir plus sur l'UUID SCIP, rendez-vous sur [echa.europa.eu](http://echa.europa.eu)

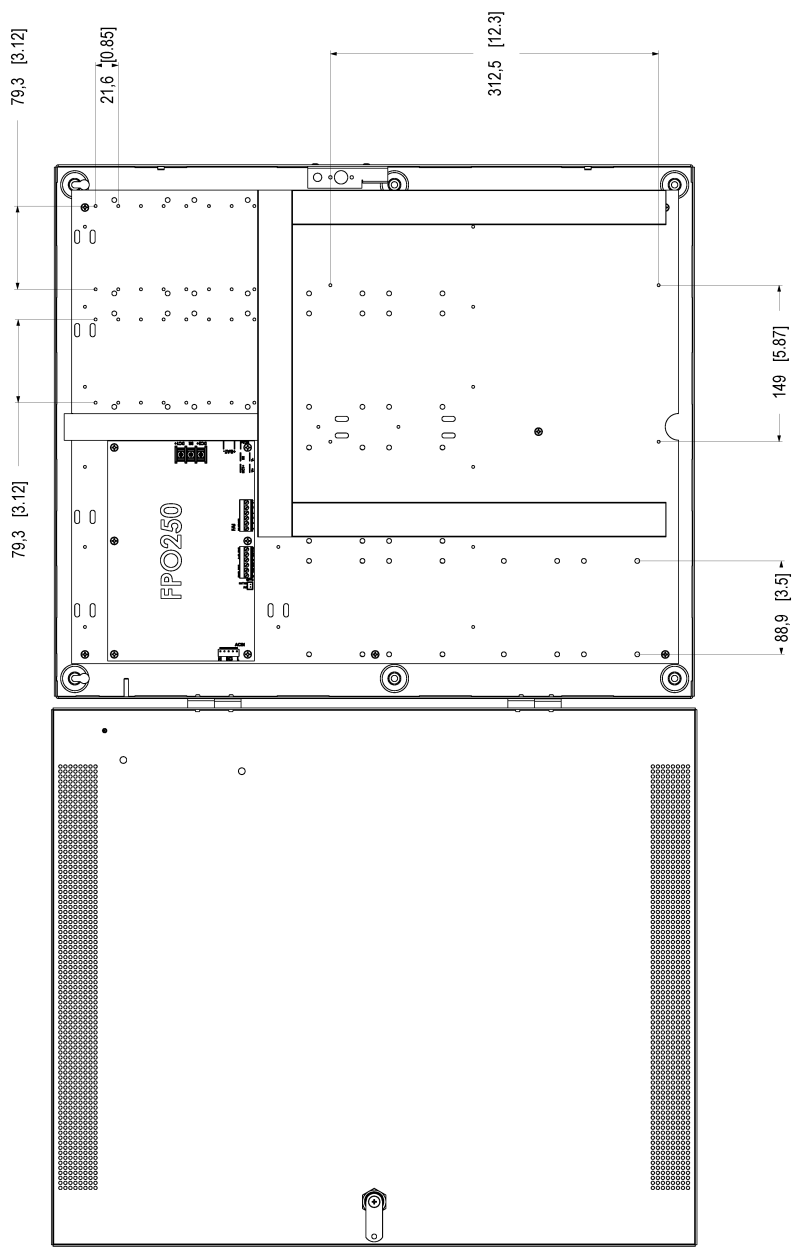
---

### Responsabilité environnementale

[axis.com/environmental-responsibility](http://axis.com/environmental-responsibility)

Axis Communications est signataire du Pacte mondial  
des Nations unies ; pour en savoir plus, accédez à  
[unglobalcompact.org](http://unglobalcompact.org)





Dimensions in mm [in]			
1000	1000	1000	1000
1000	1000	1000	1000
1000	1000	1000	1000

AXIS TA1203 Enclosure with Power Unit

