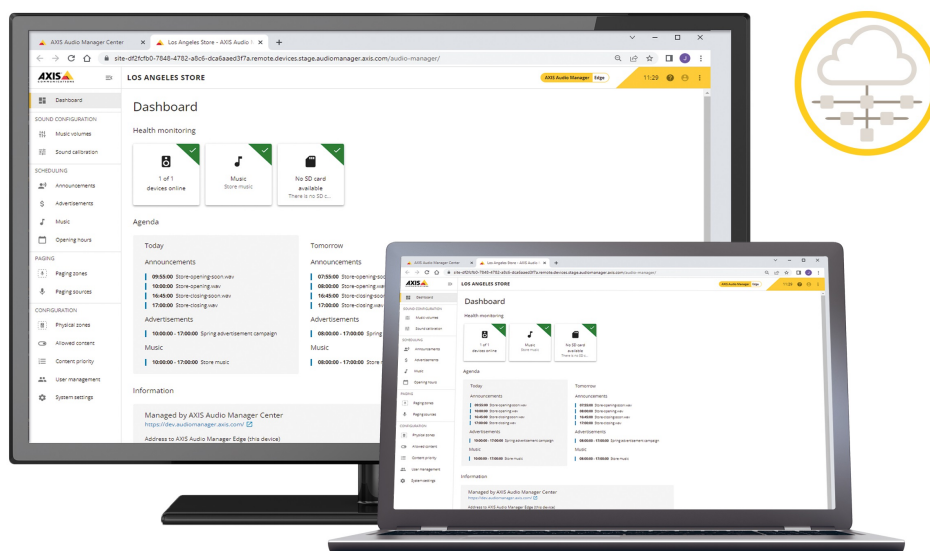


AXIS Audio Manager Center

Software di gestione audio multisito

AXIS Audio Manager Center è un servizio basato su sottoscrizione per la gestione e il monitoraggio remoto di sistemi multi-site che utilizzano AXIS Audio Manager Edge localmente. La soluzione cloud ibrida utilizza componenti locali e cloud per una soluzione conveniente e stabile. Riduce significativamente i carichi di lavoro degli utenti, con un Single Sign-On per pianificare annunci, musica di sottofondo, annunci e altro ancora per siti o aree selezionate. È semplice impostare e regolare zone, contenuti e pianificazioni, senza tempi di inattività. Inoltre, se una parte del sistema non funziona, il monitoraggio dell'integrità fornisce notifiche immediate. È inoltre disponibile una versione a costo zero con una serie di funzionalità limitate.

- > **Controllo centrale di migliaia di siti**
- > **Pianificazione multi-sito**
- > **Monitoraggio dell'integrità del sistema**
- > **Autorizzazioni utente personalizzabili**
- > **Secure Remote Access incorporato**



AXIS Audio Manager Center

Caratteristiche di sistema

Funzione	<p>Standard:</p> <ul style="list-style-type: none"> - Gestione di più siti - Gestione degli utenti con Single Sign-On - Diritti di accesso in base al ruolo per utenti e gruppi - Secure Remote Access - Notifiche e monitoraggio dell'integrità <p>Premium:</p> <ul style="list-style-type: none"> - Pianificazione - Gestione e distribuzione dei contenuti <p>Per ulteriori informazioni, visitare axis.com/products/axis-audio-manager-center</p>
Licenze	<p>Nessuna licenza richiesta per il set di funzionalità standard. Per le funzionalità Premium serve un abbonamento annuale.</p> <p>Per ulteriori informazioni, visitare axis.com/axis-subscription.</p>

Requisiti di sistema

Dispositivi supportati	<p>Tutti i siti locali devono essere in esecuzione su AXIS Audio Manager Edge.</p> <p>Dispositivi leader:</p> <ul style="list-style-type: none"> - Consigliato: AXIS C1110-E, AXIS C1111-E, AXIS C1210-E, AXIS C1211-E, AXIS C1510, AXIS C1511, AXIS C1610-VE, AXIS C8110, AXIS C8210 - Dispositivi leader aggiuntivi supportati: AXIS C1310-E, AXIS C1310-E Mk II, AXIS C1410 - FW minimo richiesto: 11.4 <p>Dispositivi riceventi:</p> <ul style="list-style-type: none"> - Supporta: Tutti i prodotti audio di rete Axis sopra riportati e AXIS C1004-E, AXIS C2005, AXIS C3003-E, AXIS C8033 - FW minimo richiesto: 10.12
-------------------------------	--

Rete

Funzione di rete	<p>Tutti i siti locali richiedono la connessione Internet al servizio hosted da Axis.</p> <p>Porte utilizzate:</p> <ul style="list-style-type: none"> - TCP In uscita: 80, 443, 8883
-------------------------	---

Generale

Browser Web	Firefox, Google Chrome, Microsoft Edge, Safari
Lingue	Inglese, francese, spagnolo, tedesco, italiano, olandese, polacco, portoghese brasiliano, giapponese, coreano, russo, cinese tradizionale, cinese semplificato
Accesso con dispositivo mobile	L'app mobile remota AXIS Audio è disponibile per iOS e Android e consente l'accesso mobile per controllare il volume della musica di sottofondo.
Limiti	Fino a 200 altoparlanti per sito.