

## AXIS P3735-PLE Panoramic Camera

### 4x multidireccional de 2 MP con aprendizaje profundo

Esta cámara multidireccional ofrece cuatro canales con 2 MP por canal para ofrecer excelentes vistas generales y cobertura detallada. Incluye iluminación de IR de 360° para una grabación clara y sin reflejos y una excelente calidad de imagen incluso en condiciones de poca luz u oscuridad total. Esta cámara flexible ofrece varias opciones de montaje. Por ejemplo, puede montarse empotrado para una vigilancia discreta o montarse en techos para una cobertura completa de 360°. Con un consumo de energía muy eficiente, garantiza una reducción de los costes de funcionamiento. También admite análisis potentes basados en el aprendizaje profundo. Además, Axis Edge Vault, una plataforma de ciberseguridad basada en hardware, garantiza la integridad del dispositivo y lo protege frente a accesos no autorizados.

- > **4x 2 MP a 30 imágenes por segundo por canal**
- > **Iluminación infrarroja de 360° con LED controlables individualmente**
- > **Opciones de montaje flexibles**
- > **Compatibilidad con analíticas avanzadas**
- > **Axis Edge Vault protege el dispositivo**



# AXIS P3735-PLE Panoramic Camera

## Cámara

### Sensor de imagen

4x CMOS RGB de Barrido Progresivo de 1/2.8"  
Tamaño de píxel: 2,9 µm

### Objetivo

Varifocal, 3,2–8,1 mm, F1.9–3.2  
Campo de visión horizontal: 108°–40°  
Campo de visión vertical: 55°–23°  
Campo de visión diagonal: 131°–46°  
Distancia de enfoque mínima: 0,5 m (1,6 pies)  
Iris fijo, corrección de IR, enfoque y zoom remotos

### Día y noche

Filtro bloqueador IR automático

### Iluminación mínima

Color: 0,14 lux a 50 IRE, F1.9  
B/N: 0 lux a 50 IRE, F1.9  
0 lux con iluminación de IR activada

### Velocidad de obturación

WDR en: De 1/28 000 s a 1,5 s  
WDR apagado: De 1/31 500 s a 1,5 s

### Ajuste de la cámara

Movimiento horizontal: ±90°, vertical: de +25° a +95°,  
rotación: de -5° a +95°, giro: ±20°

## Sistema en chip (SoC)

### Modelo

ARTPEC-8

### Flash

2048 MB RAM, 8192 MB Flash

### Capacidad de computación

Unidad de procesamiento de deep learning (DLPU)

## Vídeo

### Compresión de vídeo

H.264 (MPEG-4 Parte 10/AVC) Base Profile, Main Profile  
y High Profile  
H.265 (MPEG-H Parte 2/HEVC) Main perfil  
Motion JPEG

### Resolución

4x de 1920x1080 (4 HDTV 1080p) a 4x 320x180

### Velocidad de fotogramas

hasta 25/30 imágenes por segundo (50/60 Hz) en todas  
las resoluciones

### Transmisión de vídeo

Múltiples transmisiones configurables individualmente  
en H.264, H.265 y Motion JPG  
Axis' Zipstream technology en H.264 y H.265  
Velocidad de imagen y ancho de banda controlables  
VBR/ABR/MBR H.264/H.265  
Modo de baja latencia  
Indicador de transmisión de vídeo

### Relación señal-ruido

>55 dB

### WDR

Forensic WDR: Hasta 120 dB en función de la escena

### Reducción de ruido

Filtro espacial (reducción de ruido 2D)  
Filtro espacial (reducción de ruido 3D)

### Ajustes de la imagen

Saturación, contraste, brillo, nitidez, balance de blancos,  
umbral día/noche, contraste local, asignación de tonos,  
modo de exposición, zonas de exposición, corrección de  
distorsión de barril, compresión, rotación: 0°, 90°, 180°,  
270° formato pasillo incluido, duplicación,  
superposición de texto e imagen, superposición  
dinámica de texto e imagen, máscaras de privacidad,  
máscaras de privacidad poligonal

### Procesamiento de imagen

Forensic WDR, Lightfinder, IR Optimizado

## Audio

### Entrada/salida de audio

Funciones de audio mediante tecnología portcast:  
conectividad de audio bidireccional con AXIS T61 Mk II

### Transmisión de audio

bidireccional (half-duplex, full-duplex) a través de  
tecnología de emparejamiento de altavoces de red

## Red

### Protocolos de red

IPv4, IPv6 USGv6, ICMPv4/ICMPv6, HTTP, HTTPS<sup>1</sup>, HTTP/2, TLS<sup>1</sup>, QoS Layer 3 DiffServ, FTP, SFTP, CIFS/SMB, SMTP, mDNS (Bonjour), UPnP®, SNMP v1/v2c/v3 (MIB-II), DNS/DNSv6, DDNS, NTP, NTS, RTSP, RTP, SRTP/RTSPS, TCP, UDP, IGMPv1/v2/v3, RTCP, ICMP, DHCPv4/v6, ARP, SSH, LLDP, CDP, MQTT v3.1.1, Secure syslog (RFC 3164/5424, UDP/TCP/TLS), Dirección de enlace local (ZeroConf), IEEE 802.1X (EAP-TLS), IEEE 802.1AR

## Integración del sistema

### Interfaz de programación de aplicaciones

API abierta para la integración de software, incluidos VAPIX®, metadatos y AXIS Camera Application Platform (ACAP); las especificaciones están disponibles en [axis.com/developer-community](http://axis.com/developer-community).

Conexión a la nube con un clic

ONVIF® Profile G, ONVIF® Profile M, ONVIF® Profile S y ONVIF® Profile T; especificaciones en [onvif.org](http://onvif.org).

### Sistemas de gestión de vídeo

Compatible con AXIS Camera Station Edge, AXIS Camera Station Pro, AXIS Camera Station 5 y software de gestión de vídeo de socios de Axis disponible en [axis.com/vms](http://axis.com/vms).

### Controles en pantalla

Enfoque automático

Indicador de transmisión de vídeo

Iluminación con infrarrojos

Máscaras de privacidad

Clip multimedia

### Edge-to-Edge

Emparejamiento de altavoces

## Condiciones de evento

Estado del dispositivo: por encima de la temperatura de funcionamiento, por encima o por debajo de la temperatura de funcionamiento, por debajo de la temperatura de funcionamiento, dentro del intervalo de temperatura de funcionamiento, dirección IP eliminada, nueva dirección IP, red perdida, sistema preparado, secuencia en directo activa, carcasa abierta

Almacenamiento local: grabación en curso, alteración del almacenamiento, problemas de estado de almacenamiento detectados

E/S: disparador manual, entrada virtual

MQTT: sin estado

Programados y recurrentes: programador

Vídeo: degradación de la velocidad de bits promedio, modo día-noche, manipulación

## Acciones de eventos

Modo día-noche

Iluminación: uso de luces, uso de luces mientras la regla esté activa

MQTT: publicar

Notificación: HTTP, HTTPS, TCP y correo electrónico

Superposición de texto

Grabaciones: grabar, grabar mientras la regla esté activa

Trampas SNMP: enviar, enviar mientras la regla esté activa

LED de estado: iluminar, iluminar mientras la regla esté activa

Carga de imágenes o clips de vídeo: FTP, SFTP, HTTP, HTTPS, recurso compartido de red y correo electrónico

## Ayudas de instalación integradas

Zoom y enfoque remotos, contador de píxeles, corrección de distorsión de barril

## Analítica

### Aplicaciones

Incluido

AXIS Object Analytics, AXIS Scene Metadata, AXIS Video Motion Detection, alarma antimanipulación activa

Compatible

Para consultar la compatibilidad con AXIS Camera Application Platform, que permite la instalación de aplicaciones de terceros, visite [axis.com/acap](http://axis.com/acap)

### Analíticas de múltiples sensores

Compatibilidad con análisis de 4 canales<sup>2</sup>

1. Este producto incluye software desarrollado por OpenSSL Project para su uso en el kit de herramientas OpenSSL. ([openssl.org](http://openssl.org)) y software criptográfico escrito por Eric Young ([eay@cryptsoft.com](mailto:eay@cryptsoft.com)).

2. Para obtener más información, vaya al manual del usuario en [axis.com](http://axis.com).

## AXIS Object Analytics

**Clases de objetos:** humanos, vehículos (tipos: coches, autobuses, camiones, bicicletas, otros)

**Escenarios:** cruce de líneas, objeto en la zona, tiempo en la zona, recuento de líneas cruzadas, ocupación en la zona

Hasta 8 escenarios

**Otras características:** objetos activados visualizados con trayectorias y cuadros limitadores codificados mediante colores y tablas

Áreas de inclusión y exclusión por polígonos

Configuración de perspectiva

Evento de alarma de movimiento ONVIF

## AXIS Scene Metadata

**Clases de objetos:** humanos, caras, vehículos (tipos: coches, autobuses, camiones, bicicletas), matrículas  
Confianza, posición

**Atributos de objetos:** color del vehículo, color de la ropa superior/inferior, confianza, posición

## Homologaciones

### Marcas de productos

CSA, UL/cUL, UKCA, CE, KC, EAC, VCCI, RCM

### Cadena de suministro

Cumple los requisitos de TAA

### EMC

CISPR 35, CISPR 32 Clase A, EN 55035, EN 55032 Clase A, EN 50121-4, EN 61000-3-2, EN 61000-3-3, EN 61000-6-1, EN 61000-6-2

**Australia/Nueva Zelanda:**

RCM AS/NZS CISPR 32 Clase A

**Canadá:** ICES-3(A)/NMB-3(A)

**Japón:** VCCI Clase A

**Corea:** KS C 9835, KS C 9832 Clase A

**EE. UU.:** FCC Parte 15 Subparte B Clase A

**Ferrocarril:** IEC 62236-4

### Seguridad

CAN/CSA C22.2 N.º 62368-1 ed. 3,

IEC/EN/UL 62368-1 ed. 3,

grupo de riesgo exento de IEC/EN 62471, IS 13252,

RCM AS/NZS 62368.1:2022,

### Entorno

IEC 60068-2-1, IEC 60068-2-2, IEC 60068-2-6, IEC 60068-2-14, IEC 60068-2-27, IEC 60068-2-78, IEC/EN 60529 IP66/IP67, IEC/EN 62262 IK09, ISO 21207 (Método B), MIL-STD-810H (Método 501.7, 502.7, 505.7 506.6, 507.6 509.7, 512.6), NEMA 250 Tipo 4X, NEMA TS 2 (2.2.7-2.2.9), VDMA 24364

### Red

NIST SP500-267, IPv6 USGv6

### Ciberseguridad

ETSI EN 303 645, etiqueta de seguridad de TI de BSI, FIPS 140

## Ciberseguridad

### Seguridad perimetral

**Software:** SO firmado, protección contra retrasos de fuerza bruta, autenticación Digest, protección con contraseña

**Hardware:** Plataforma de ciberseguridad Axis Edge Vault

TPM 2.0 (CC EAL4+, FIPS 140-2 nivel 2), elemento seguro (CC EAL 6+), seguridad de sistema en un chip (TEE), ID de dispositivo de Axis, almacén de claves seguro, vídeo firmado, arranque seguro, sistema de archivos cifrado (AES-XTS-Plain64 256 bits)

### Seguridad de red

IEEE 802.1X (EAP-TLS)<sup>3</sup>, IEEE 802.1AR, HTTPS/HSTS<sup>3</sup>, TLS v1.2/v1.3<sup>3</sup>, Network Time Security (NTS), certificado PKI X.509, firewall basado en host

### Documentación

*Guía de seguridad de sistemas de AXIS OS*

*Política de gestión de vulnerabilidades de Axis*

*Axis Security Development Model*

Lista de materiales del software AXIS OS (SBOM)

Para descargar documentos, vaya a [axis.com/support/cybersecurity/resources](https://axis.com/support/cybersecurity/resources)

Para obtener más información sobre el servicio de asistencia para ciberseguridad de Axis, vaya a [axis.com/cybersecurity](https://axis.com/cybersecurity).

3. Este producto incluye software desarrollado por OpenSSL Project para su uso en el kit de herramientas OpenSSL. ([openssl.org](https://openssl.org)) y software criptográfico escrito por Eric Young ([eay@cryptsoft.com](mailto:eay@cryptsoft.com)).

## General

### Carcasa

Clasificación IP66, IP67, NEMA 4X e IK09  
Domo con revestimiento rígido de policarbonato  
Carcasa de aluminio y plástico, domo de policarbonato (PC)

Color: blanco NCS S 1002-B

Para consultar las instrucciones de repintado, vaya a la página de asistencia técnica del producto. Para obtener información sobre el impacto en la garantía, vaya a [axis.com/warranty-implication-when-repainting](http://axis.com/warranty-implication-when-repainting).

### Montaje

Escuadra de montaje con orificios para caja de conexiones (salida doble, salida única, cuadrada de 4" y octogonal de 4")  
Entrada lateral de conducto M20 (1/2")

### Alimentación

Alimentación a través de Ethernet (PoE) IEEE 802.3at Tipo 2 Clase 4  
Iluminación de infrarrojos encendida: clase 4, típico 12,20 W, 23,15 W máx.  
Iluminación de infrarrojos apagada: clase 3, típico 6,30 W, 12,05 W máx.

### Conectores

Red: PoE apantallado RJ45 10BASE-T/100BASE-TX/1000BASE-T

### Iluminación con infrarrojos

OptimizedIR con LED IR de 850 nm, de larga duración y bajo consumo energético  
Rango de alcance de 30 m (98,4 pies) o más dependiendo de la escena

### Almacenamiento

Compatibilidad con tarjetas microSD/microSDHC/microSDXC  
Compatibilidad con cifrado de tarjeta SD (AES-XTS-Plain64 256 bits)  
Grabación en almacenamiento conectado a la red (NAS)  
Consulte las recomendaciones sobre tarjetas SD y NAS en [axis.com](http://axis.com).

### Condiciones de funcionamiento

De -30 °C a 50 °C (de -22 °F a 122 °F)  
Humedad relativa del 10 al 100 % (con condensación)  
Temperatura máxima según NEMA TS 2 (2.2.7): 74 °C (165 °F)

### Condiciones de almacenamiento

De -40 °C a 65 °C (de -40 °F a 149 °F)  
Humedad relativa del 5 al 95 % (sin condensación)

### Dimensiones

Para conocer las dimensiones totales del producto, consulte el plano de dimensiones de esta ficha técnica.  
Área efectiva proyectada (EPA): 0,022 m<sup>2</sup>

### Peso

2 kg (4,4 lib)

### Contenido de la caja

Cámara, guía de instalación, protector del conector, juntas de cable

### Accesorios opcionales

AXIS TP3105-E Pendant Kit Black, AXIS TP3204-E Recessed Mount, AXIS TP3832-E Dome Smoked, AXIS TP3833-E Dome Casing Black, AXIS T94N01D Pendant Kit, AXIS TP3004-E Wall Mount Black, AXIS T8415 Wireless Installation Tool  
AXIS Surveillance Cards  
Para obtener más información sobre accesorios, vaya a [axis.com/products/axis-p3735-ple#accessories](http://axis.com/products/axis-p3735-ple#accessories)

### Herramientas de sistema

AXIS Site Designer, AXIS Device Manager, selector de productos, selector de accesorios, calculadora de objetivos  
Disponibles en [axis.com](http://axis.com)

### Idiomas

Alemán, chino (simplificado), chino (tradicional), coreano, español, finés, francés, holandés, inglés, italiano, japonés, polaco, portugués, ruso, sueco, tailandés, turco, vietnamita

### Garantía

Garantía de 5 años; consulte [axis.com/warranty](http://axis.com/warranty)

### Números de pieza

Disponible en [axis.com/products/axis-p3735-ple#part-numbers](http://axis.com/products/axis-p3735-ple#part-numbers)

## Sostenibilidad

### Control de sustancias

Sin PVC, sin BFR/CFR de conformidad con la norma JEDEC/ECA, JS709  
RoHS de conformidad con la directiva europea RoHS 2011/65/UE/ y EN 63000:2018  
REACH de conformidad con (CE) n.º 1907/2006. Para SCIP UID, consulte [echa.europa.eu](http://echa.europa.eu)

## **Materiales**

Contenido de plástico renovable a base de carbono: 17 % (reciclado: 9 %, bio: 1 %, basado en captura de carbono: 7 %)

Análisis de minerales conflictivos conforme a las directrices de la OCDE

Para obtener más información sobre la sostenibilidad en Axis, vaya a [axis.com/about-axis/sustainability](https://axis.com/about-axis/sustainability)

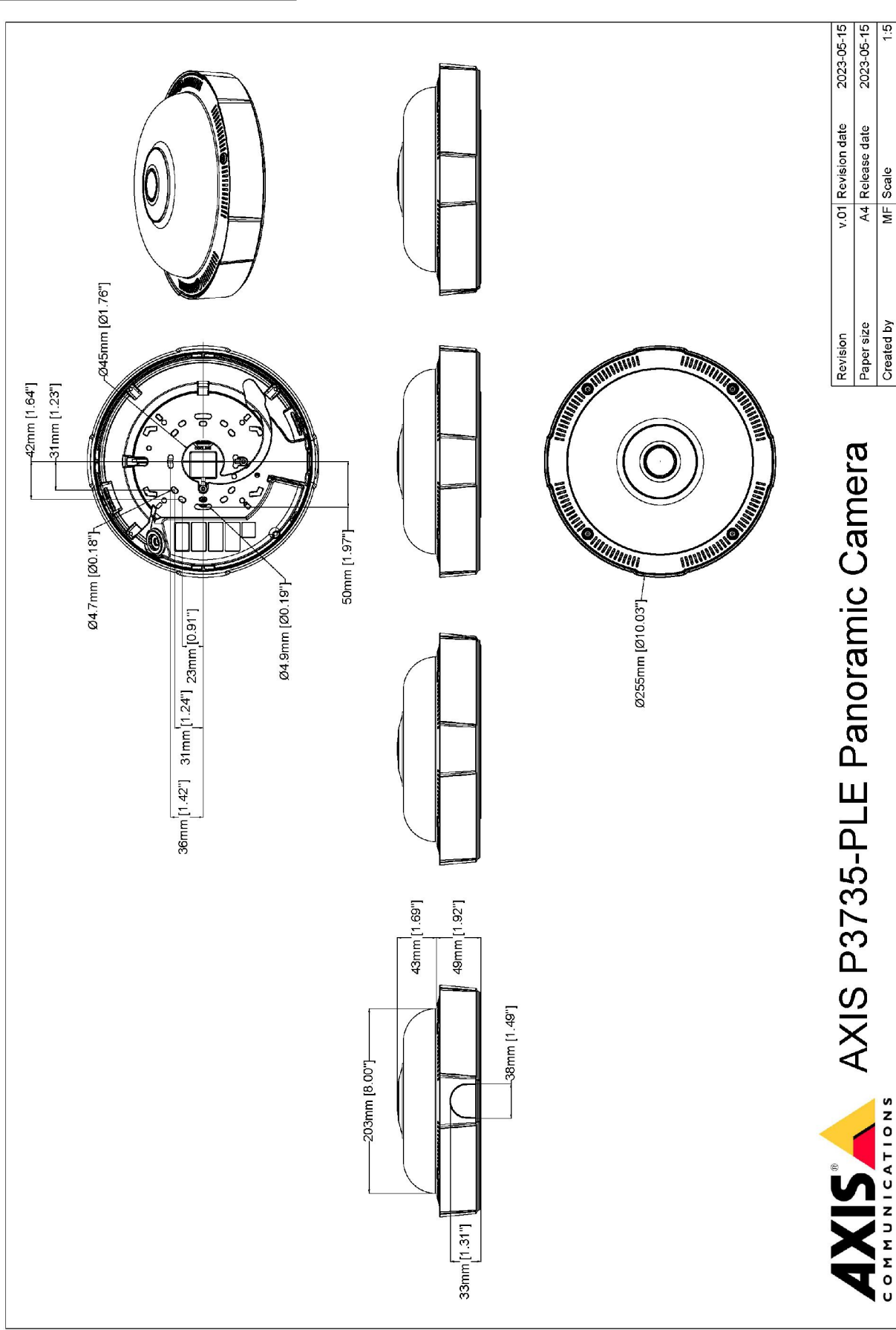
---

## **Responsabilidad medioambiental**

[axis.com/environmental-responsibility](https://axis.com/environmental-responsibility)

Axis Communications es firmante del Acuerdo Mundial de las Naciones Unidas, obtenga más información en [unglobalcompact.org](https://unglobalcompact.org)

# Esquemas de dimensiones



**AXIS** COMMUNICATIONS  
**AXIS P3735-PLE Panoramic Camera**

Revision	v.01	Revision date	2023-05-15
Paper size	A4	Release date	2023-05-15
Created by	MF	Scale	1:5

© 2023 Axis Communications

www.axis.com

## Funciones destacadas

### AXIS Object Analytics

AXIS Object Analytics es una analítica de vídeo que ofrece muchas funciones y viene preinstalada, que detecta y clasifica personas, vehículos y tipos de vehículos. Gracias a algoritmos basados en IA y condiciones de recuperación de información, analiza la escena y su comportamiento espacial dentro, todo ello diseñado para sus necesidades específicas. Escalable y basada en el extremo, requiere el mínimo esfuerzo para configurar y es compatible con diversos escenarios que se ejecutan al mismo tiempo.

Para obtener más información, consulte [axis.com/glossary](https://axis.com/glossary)

### Axis Edge Vault

Axis Edge Vault es la plataforma de ciberseguridad basada en hardware que protege el dispositivo Axis. Constituye la base de la que dependen todas las operaciones seguras y ofrece características para proteger la identidad del dispositivo, proteger su y proteger la información confidencial frente a accesos no autorizados. Por ejemplo, el **arranque seguro** garantiza que un dispositivo solo puede arrancar con el **sistema operativo firmado**. De esta forma, se evita la manipulación de la cadena de suministro física. Con el SO firmado, el dispositivo puede validar también el nuevo software antes de aceptar instalarlo. El **almacén de claves seguro** es la pieza clave para proteger la información criptográfica que se utiliza para una comunicación segura (IEEE 802.1X, HTTPS, ID de dispositivo Axis, claves de control de acceso, etc.) contra la extracción maliciosa en caso de una infracción de la seguridad. El almacén de claves seguro y las conexiones seguras se proporcionan a través de un módulo de cálculo criptográfico basado en hardware certificado por FIPS 140 o criterios comunes.

Además, el vídeo firmado garantiza que las pruebas en vídeo no se han manipulado. Cada cámara utiliza un clave de firma de vídeo exclusiva, que se almacena en el almacén de claves seguro. Así se agrega una firma al flujo de vídeo, lo que permite rastrear el vídeo hasta la cámara Axis en la que se originó.

Para obtener más información sobre Axis Edge Vault, vaya a [axis.com/solutions/edge-vault](https://axis.com/solutions/edge-vault).

### Zipstream

La Axis' Zipstream technology conserva todos los detalles forenses importantes de la transmisión de vídeo y, al mismo, reduce los requisitos de ancho de banda y almacenamiento en un 50 % de media. Zipstream también incluye tres algoritmos inteligentes que garantizan la identificación, grabación y envío de la información forense relevante a la máxima resolución y velocidad de fotogramas.