

AXIS Q9307-LV Dome Camera

Kompletne urządzenie do dozoru audio-wizualnego

To wszechstronne urządzenie zapewnia ostrość wideo i wyrazistość dźwięku, wartościowe analizy oraz wskaźniki LED. Za pomocą czterech wbudowanych mikrofonów i wewnętrznego głośnika obsługuje komunikację dwukierunkową. Jest wyposażone w funkcje detekcji napadów kaszlu i głosu zestresowanej osoby, co jest dodatkowym wymiarem dźwiękowym w aktywnym zarządzaniu incydentami. AXIS Live Privacy Shield umożliwia zdalne dozоровanie przy jednoczesnej ochronie prywatności. Wskaźniki LED wyraźnie pokazują, kiedy kamera nagrywa lub kiedy używany jest dźwięk. Kamera jest zamknięta w wandaloodpornej obudowie o klasie odporności IK08, która wytrzymuje codzienne przecieranie chemicznymi detergentami. Ponadto, dzięki możliwości zainstalowania tylko jednego urządzenia, zapewnia ona ekonomiczną instalację w jednej lokalizacji.

- > **Wideo 5 MP z dwukierunkowym dźwiękiem**
- > **Wstępnie zainstalowane analizy audio i wideo**
- > **Zdalne dozоровanie z zachowaniem prywatności**
- > **Odporność na wycieranie środkami chemicznymi**
- > **Kompletne i ekonomiczne rozwiązanie**



AXIS Q9307-LV Dome Camera

Kamera	
Przetwornik obrazu	Skanowanie progresywne RGB CMOS 1/2,7" Rozmiar piksela 2,0 µm
Obiektyw	Zmiennogniskowy, 3–8 mm, F1,3 Pole widzenia w poziomie: 104°–40° Pole widzenia w pionie: 74°–29° Minimalna odległość ostrości: 1,0 m (3,3 stopy) Korekcja podczerwieni, zoom w obiektywie zmiennogniskowym, sterowanie przysłoną P-Iris
Dzień i noc	Automatyczny filtr odcinający promieniowanie IR Hybrydowy filtr podczerwieni
Minimalne oświetlenie	Kolor: 0,13 luksa przy 50 IRE, F1,3 Obraz czarno-biały: 0 luksów przy 50 IRE, F1,3
Prędkość migawki	Od 1/33 500 s do 1/5 s
Regulacja kąta ustawienia kamery	Panoramowanie ±190°, pochylenie –10° do +80°, obrót ±190°
System on chip (SoC)	
Model	ARTPEC-8
Pamięć	2048 MB RAM, 8192 MB Flash
Możliwości obliczeniowe	Jednostka głębokiego uczenia (DLPU)
Wideo	
Kompresja wideo	H.264 (MPEG-4 część 10/AVC), profile Baseline, Main i High H.265 (MPEG-H część 2/HEVC) Main Profile MJPEG
Rozdzielczość	16:9: Od 2592x1458 do 160x90 16:10: Od 1280 x 800 do 160 x 100 4:3: Od 2592x1944 do 160x120
Poklatkowość	25/30 kl./s przy częstotliwości zasilania 50/60 Hz
Strumieniowanie wideo	Maksymalnie 20 unikatowych i konfigurowalnych strumieni wizyjnych ^a Technologia Axis Zipstream w H.264 oraz H.265 Kontrola poklatkowości i przepustowości VBR/ABR/MBR H.264/H.265 Tryb przy słabym opóźnieniu Wskaźnik strumienia wideo
Stosunek szumu do sygnału	> 55 dB
WDR	Forensic WDR: Maksymalnie 120 dB w zależności od sceny
Redukcja szumów	Filtr przestrzenny (redukcja szumów 2D) Filtr czasowy (redukcja szumów 3D)
Strumieniowanie multi-view	Maksymalnie dwa pojedynczo kadrowane obszary obserwacji przy pełnej poklatkowości
Ustawienia obrazu	Nasycenie, kontrast, jasność, ostrość, balans bieli, próg dzień/noc, lokalny kontrast, mapowanie tonalne, tryb ekspozycji, strefy ekspozycji, usuwanie efektu mgły, korekcja dystorsji beczkowatej, kompresja, obrót: 0°, 90°, 180°, 270°, w tym format korytarzowy, lustrzane odbicie, nałożenie tekstu i obrazu, dynamiczne nałożenie tekstu i obrazu, wielokątna i mozaikowa maska prywatności, apertura docelowa, przesunięcie przetwornika
Przetwarzanie obrazu	Forensic WDR, Lightfinder 2.0, OptimizedIR
Pan/Tilt/Zoom – funkcja panoramowania, pochylenia i zbliżenia	Cyfrowy PTZ, prepozycje
Audio	
Funkcje audio	Wizualizator widma ^b Wzmocnienie głosu Usuwanie efektu echa Urządzenie ma zainstalowany fabrycznie zestaw klipów audio i dzwonek

Strumieniowanie audio	Konfigurowalny duplex: jednokierunkowa (simplex, half duplex) Dwukierunkowe (half-duplex, full-duplex)
Wejście audio	10-pasmowy korektor graficzny Wbudowany mikrofon x4
Wyjście audio	Wbudowany szerokopasmowy głośnik stożkowy o średnicy 2,3 cala 87 dB SPL przy 1 m/40 cala (średnio dla 250, 500, 1000, 2000, 4000 Hz)
Kodowanie dźwięku	AAC-LC 8/16/48 kHz, G.711 PCM 8 kHz, G.726 ADPCM 8 kHz, Opus 8/16/48 kHz, LPCM, 48 kHz Konfigurowalna przepływność
Sieć	
Protokoły sieciowe	IPv4, IPv6 USGv6, ICMPv4/ICMPv6, HTTP, HTTPS ^c , HTTP/2, TLS ^c , QoS Layer 3 DiffServ, FTP, SFTP, CIFS/SMB, SMTP, mDNS (Bonjour), UPnP [®] , SNMP v1/v2c/v3 (MIB-II), DNS/DNSv6, DDNS, NTP, NTS, RTSP, RTP, SRTP/RTSPS, TCP, UDP, IGMPv1/v2/v3, RTCP, ICMP, DHCPv4/v6, ARP, SSH, LLDP, CDP, MQTT v3.1.1, Secure syslog (RFC 3164/5424, UDP/TCP/TLS), adres Link-Local (ZeroConf), IEEE 802.1X (EAP-TLS), IEEE 802.1AR
Integracja systemu	
Interfejs programowania aplikacji (ang. Application Programming Interface, API)	Open API do integracji oprogramowania, w tym VAPIX [®] , metadane i AXIS Camera Application Platform (ACAP); dane techniczne są dostępne pod adresem www.axis.com/developer-community . Platforma ACAP zawiera macierzysty zestaw SDK i zestaw SDK dla widzenia komputerowego. One-click cloud connection (łączenie w chmurze jednym kliknięciem) ONVIF [®] Profile G, ONVIF [®] Profile M, ONVIF [®] Profile S i ONVIF [®] Profile T, specyfikacja pod adresem onvif.org Obsługa protokołu Session Initiation Protocol (SIP) umożliwiającego integrację z systemami Voice over IP (VoIP), P2P lub zintegrowanych z SIP/PBX.
Systemy zarządzania dozorem wizyjnym	Zgodność z aplikacjami AXIS Companion i AXIS Camera Station oraz oprogramowaniem do zarządzania materiałem wizyjnym od partnerów rozwijających aplikacje firmy Axis dostępnym na stronie axis.com/vms
Kontrolki ekranowe	Zmiana dzień/noc Redukcja zamglenia WDR Wskaźnik strumienia wideo IR LED Maski prywatności Klip multimedialny Syrena i światło
Warunki zdarzeń	Urządzenie ma wstępnie skonfigurowany zestaw warunków Audio: detekcja dźwięku, odtwarzanie klipu audio Nawiązanie połączenia: stan, zmiany stanu Status urządzenia: powyżej/poniżej/w zakresie temperatury roboczej, otwarcie obudowy, blokowanie adresu IP, usunięcie adresu IP, aktywne przesyłanie strumienia na żywo, utrata połączenia sieciowego, nowy adres IP, gotowość systemu Zasób lokalny: rejestrowanie w toku, zakłócenie pamięci masowej, wykryto problemy z kondycją pamięci masowej We/Wy: wejście cyfrowe jest aktywne, wyjście cyfrowe jest aktywne, wyzwalacz ręczny, wejście wirtualne jest aktywne MQTT: bez stanu Zaplanowane i cykliczne: harmonogram Wideo: średnia degradacja przepływności bitowe, tryb dzień/noc, sabotaż

Mechanizmy zdarzeń	<p>Urządzenie ma wstępnie skonfigurowany zestaw akcji</p> <p>Audio: odtwarzanie klipu, gdy reguła jest aktywna</p> <p>Klipy audio: odtwarzanie, zatrzymanie</p> <p>Połączenia: odbieranie połączenia, kończenie połączenia, nawiązywanie połączenia</p> <p>Tryb dzień/noc</p> <p>Trasa strażnika</p> <p>Defog (Redukcja zamglenia): ustawianie, ustawianie, gdy reguła jest aktywna</p> <p>We/Wy: przelączenie raz We/Wy, przelączenie We/Wy, gdy reguła jest aktywna</p> <p>Oświetlenie: używanie oświetlenia, używanie oświetlenia gdy reguła jest aktywna</p> <p>Obrazy: wysyłanie przez FTP, SFTP, HTTP lub HTTPS, udziału sieciowego bądź poczty e-mail</p> <p>Światło i syrena: uruchomienie profilu świetlnego, uruchomienie profilu świetlnego przy aktywnej regule, zatrzymanie działania MQTT: wysyłanie wiadomości o publikacji MQTT</p> <p>Powiadomienie: HTTP, HTTPS, TCP i e-mail</p> <p>Nałożony tekst</p> <p>Nagrania: karta SD i udziału sieciowego</p> <p>Wiadomości pułapki SNMP: wysyłanie, wysyłanie gdy reguła jest aktywna</p> <p>Wskaźnik LED stanu</p> <p>Klipy wideo: wysyłanie przez FTP, SFTP, HTTP lub HTTPS, udziału sieciowego bądź poczty e-mail</p> <p>Tryb WDR</p>
---------------------------	--

Wbudowana pomoc podczas montażu	zdalne ustawianie zoomu i ostrości
--	------------------------------------

Funkcje analizy

Zastosowania	<p>W zestawie</p> <p>AXIS Object Analytics, AXIS Video Motion Detection, aktywne zabezpieczenie antysabotażowe, detekcja dźwięku, detekcja napadu kaszlu i głosu zestresowanej osoby</p> <p>Obsługa AXIS Camera Application Platform umożliwia instalowanie aplikacji innych firm; szczegółowe informacje znajdują się na stronie axis.com/acap</p>
---------------------	--

AXIS Object Analytics	<p>Klasy obiektów: ludzie, pojazdy (rodzaje: samochody, autobusy, ciężarówki, jednoślady, inne)</p> <p>Scenariusze: przekroczenie linii, obiekt w strefie, czas przebywania na obszarze, zliczanie obiektów przekraczających linię, obecność w obszarze</p> <p>Maksymalnie 10 scenariuszy</p> <p>Inne cechy: wyzwalane obiekty wizualizowane z trajektoriami, obwiedniami kodowanymi kolorami i tabelami</p> <p>Wielokątne strefy detekcyjne/wykluczania</p> <p>Konfiguracja perspektywy</p> <p>Alarm wyzwołany ruchem ONVIF</p>
------------------------------	--

Metadane sceny	<p>Klasy obiektów: ludzie, twarze, pojazdy (rodzaje: samochody, autobusy, ciężarówki, jednoślady), tablice rejestracyjne</p> <p>Atrybuty obiektu: kolor pojazdu, kolor odzieży górnej/dolnej, ufnosc, pozycja</p>
-----------------------	---

Certyfikaty

Oznaczenia produktów	CSA, UL/cUL, CE, KC, VCCI, RCM
Łańcuch dostaw	Zgodność ze standardami TAA
EMC	<p>EN 55035, EN 55032 klasa A, EN 50121-4, EN 61000-3-2, EN 61000-3-3, EN 61000-6-1, EN 61000-6-2</p> <p>Australia / Nowa Zelandia: RCM AS/NZS CISPR 32 klasa A</p> <p>Kanada: ICES-3(A)/NMB-3(A)</p> <p>Japonia: VCCI klasa A</p> <p>Korea: KC KN35, KC KN32 klasa A</p> <p>USA: FCC część 15 podczęść B klasa A</p>
Zabezpieczenia	CAN/CSA C22.2 nr 62368-1 wyd. 3, IEC/EN/UL 62368-1 wyd. 3, IEC/EN 62471 (grupa ryzyka Zwolniona), IS 13252
Środowisko	IEC 60068-2-1, IEC 60068-2-2, IEC 60068-2-6, IEC 60068-2-14, IEC 60068-2-27, IEC 60068-2-78, IEC/EN 60529 IP44, IEC/EN 62262 IK08

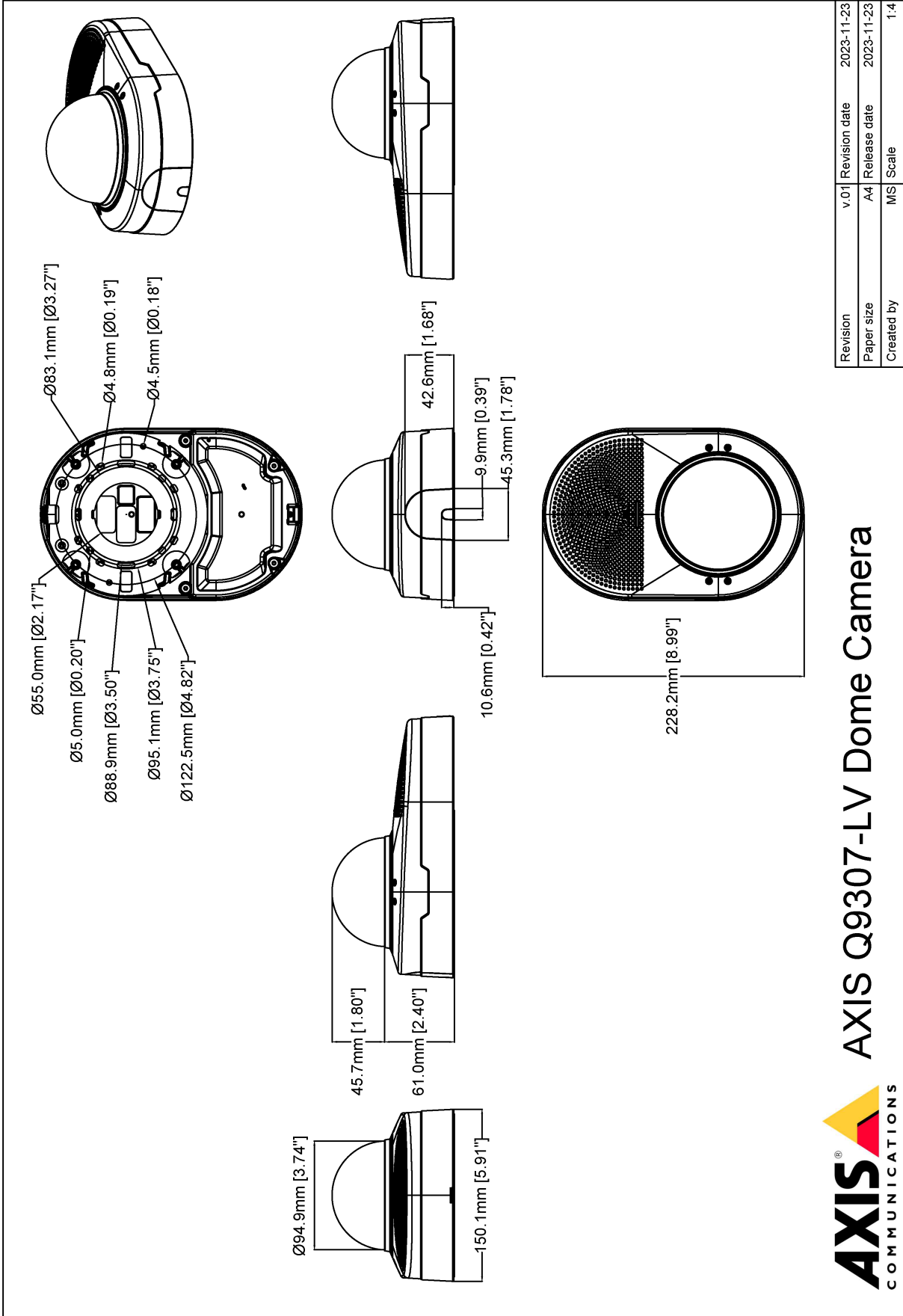
Sieć	NIST SP500-267
Cyberbezpieczeństwo	
Bezpieczeństwo na obwodzie	<p>Oprogramowanie: Podpisane oprogramowanie sprzętowe, ochrona przed atakami brute force, uwierzytelnianie szyfrowane i OAuth 2.0 RFC6749 OpenID Authorization Code Flow do scentralizowanego zarządzania kontami ADFS, ochrona hasłem</p> <p>Sprzęt: platforma cyberbezpieczeństwa Axis Edge Vault</p> <p>Zabezpieczony element (CC EAL 6 +), zabezpieczenia układu SoC (TEE), ID urządzenia Axis, bezpieczny magazyn kluczy, podpisane wideo, bezpieczne uruchamianie, szyfrowany system plików (AES-XTS-Plain64 256-bitowe)</p>
Bezpieczeństwo w sieci	IEEE 802.1X (EAP-TLS, PEAP-MSCHAPv2) ^c , IEEE 802.1AE (MACsec PSK/EAP-TLS), IEEE 802.1AR, HTTPS/HSTS ^c , TLS v1.2/v1.3 ^c , Network Time Security (NTS), infrastruktura klucza publicznego z certyfikatami X.509, zapora sieciowa hosta
Dokumentacja	<p><i>Przewodnik po zabezpieczeniach systemu operacyjnego AXIS</i></p> <p><i>Polityka AXIS zarządzania podatnością na ataki</i></p> <p><i>Model rozwoju zabezpieczeń AXIS</i></p> <p>Wykaz materiałów oprogramowania dla systemu operacyjnego AXIS (SBOM)</p> <p>Aby pobrać dokumenty, przejdź do strony axis.com/support/cybersecurity/resources</p> <p>Aby przeczytać więcej o wsparciu w zakresie cyberbezpieczeństwa oferowanym przez Axis, przejdź do strony axis.com/cybersecurity</p>
Ogólne	
Obudowa	<p>Stopień ochrony IP44 i IK08</p> <p>Powlekana kopułka z poliwęglanu</p> <p>Obudowa z aluminium i tworzywa sztucznego</p> <p>Kolor: biały NCS S 1002-B</p> <p>Odporność na wycieranie środkami chemicznymi. Więcej informacji znajdziesz w instrukcji obsługi.</p>
Wskaźniki LED	<p>Wskaźnik LED</p> <p>Wskaźnik LED audio</p>
Montowanie	Wspornik z otworami na puszkę przyłączeniową (pojedyncze, podwójne i 4-calowe osmiokątne) oraz do montażu na ścianie lub suficie
Zasilanie	Power over Ethernet (PoE) IEEE 802.3af/802.3at typ 2 klasa 4 Typowo 10 W, maks. 25,5 W
Złącza	<p>Sieć: RJ45 10BASE-T/100BASE-TX PoE</p> <p>We/Wy: 4-pinowe złącze 2,5 mm (0,098 cala) blok złączy do 1 nadzorowanego wejścia cyfrowego i 1 wyjścia cyfrowego (wyjście 12 V DC, maks. obciążenie 25 mA)</p>
Oświetlenie w podczerwieni	<p>OptimizedIR z oszczędzającymi diodami LED IR 850 nm o dużej żywotności</p> <p>Zasięg 40 m (130 stóp) lub więcej, w zależności od sceny</p>
Pamięć masowa	<p>Obsługa kart microSD/microSDHC/microSDXC</p> <p>Obsługa szyfrowania kart SD (AES-XTS-Plain64 256-bitowa). Rejestracja materiału w sieciowym zasobie dyskowym (NAS)</p> <p>Zalecenia dotyczące kart SD i NAS można znaleźć w witrynie axis.com</p>
Warunki robocze	<p>Temperatura: Od 0°C do 40°C (od 32°F do 104°F)</p> <p>Wilgotność: 10–85% RH (bez kondensacji)</p>
Warunki przechowywania	<p>Temperatura: Od -40°C do 65°C (od -40°F do 149°F)</p> <p>Wilgotność: 5–95% RH (bez kondensacji)</p>
Wymiary	Ogólne wymiary produktu można znaleźć na rysunku wymiarowym w niniejszym arkuszu danych.
Masa	1250 g (2,8 lb)
Zawartość opakowania	Kamera, instrukcja instalacji, bity TORX® TR20, blok złączy, osłona złączy, uszczelki kablowe, klucz uwierzytelniania właściciela
Akcesoria opcjonalne	<p>AXIS T91E61 Wall Mount, AXIS T91B47 Pole Mount, AXIS T94K01D Pendant Kit</p> <p>AXIS T8415 Wireless Installation Tool</p> <p>AXIS Surveillance Cards</p> <p>Więcej akcesoriów znajduje się na stronie axis.com/products/axis-q9307-lv#accessories</p>
Narzędzia systemowe	AXIS Site Designer, AXIS Device Manager, selektor produktów, selektor akcesoriów, kalkulator obiektów
Języki	angielski, niemiecki, francuski, hiszpański, włoski, rosyjski, chiński uproszczony, japoński, koreański, portugalski, polski, chiński tradycyjny, niderlandzki, czeski, szwedzki, fiński, turecki, tajski, wietnamski

Gwarancja	5-letnia gwarancja, zobacz axis.com/warranty
Numery części	Dostępne na stronie axis.com/products/axis-q9307-lv#part-numbers
Zrównoważony rozwój	
Kontrola substancji	Bez PCW Zgodność z unijną dyrektywą RoHS 2011/65/UE/ i EN 63000:2018 Zgodność z rozporządzeniem REACH (KE) nr 1907/2006. Informacje o obsłudze protokołu SCIP UUID można znaleźć na stronie echa.europa.eu
Materiały	Zawartość odnawialnych węglowodnorodnych tworzyw sztucznych: 31% Sprawdzono pod kątem nienabywania surowców z terenów objętych konfliktami zbrojnymi zgodnie z wytycznymi OECD Aby dowiedzieć się więcej o proekologicznych działaniach Axis, odwiedź stronę axis.com/about-axis/sustainability

Odpowiedzialność za środowisko axis.com/environmental-responsibility
Axis Communications jest sygnatariuszem programu UN Global Compact. Więcej można się dowiedzieć pod adresem unglobalcompact.org.

- a. *Zalecamy maksymalnie 3 unikatowe strumienie wizyjne na kamerę lub kanał, co pomoże utrzymać łatwość obsługi, niskie obciążenie sieci i umiarkowane wykorzystanie pamięci masowej. Jeden strumień wideo można kierować do wielu klienckich urządzeń wideo w sieci przy użyciu mechanizmu emisji pojedynczej lub multimedialnej realizowanej przez wbudowany mechanizm wielokrotnego wykorzystania strumienia.*
- b. *Funkcja dostępna na platformie ACAP*
- c. *W produkcie zainstalowano oprogramowanie opracowane przez OpenSSL Project do stosowania z OpenSSL Toolkit. (openssl.org) oraz oprogramowanie szyfrujące autorstwa Erica Younga (eay@cryptsoft.com).*

Rysunek wymiarowy



AXIS Q9307-LV Dome Camera

Revision	v.01	Revision date	2023-11-23
Paper size	A4	Release date	2023-11-23
Created by	MS	Scale	1:4

© 2023 Axis Communications

www.axis.com

Wyróżnione funkcje

AXIS Live Privacy Shield

Zdalnie monitoruj działania w pomieszczeniach i na zewnątrz, jednocześnie chroniąc prywatność w czasie rzeczywistym.

Dynamiczne maskowanie oparte na algorytmach AI pozwala wybrać, które strefy mają zostać zamaskowane lub zamazane zgodnie z obowiązującymi zasadami i przepisami o ochronie prywatności i danych osobowych. Aplikacja umożliwia maskowanie obiektów ruchomych i nieruchomych, takich jak ludzie, tablice rejestracyjne czy tło. Aplikacja działa w czasie rzeczywistym tak w trybie transmisji na żywo jak i podczas odtwarzania nagrań.

AXIS Object Analytics

AXIS Object Analytics to instalowana fabrycznie wielofunkcyjna aplikacja do analizy materiału wizyjnego, która wykrywa ludzi, pojazdy oraz typy pojazdów i przypisuje te elementy do odpowiednich kategorii. Dzięki algorytmom opartym na AI i warunkom behawioralnym analizuje scenę i przestrzenne zachowanie w jej obrębie w sposób dostosowany do konkretnych potrzeb. Skalowalne i oparte na krańcach, konfiguracja wymaga minimalnego wysiłku i obsługuje różne, uruchomione jednocześnie scenariusze.

Obudowa odporna chemicznie

W niektórych środowiskach o rygorystycznych wymaganiach higienicznych, czyszczenie zewnętrznej powierzchni kamery dozorowej może być konieczne codziennie lub nawet kilka razy dziennie. Zalecana procedura czyszczenia obejmuje przecieranie chemiczne miękką ściereczką z użyciem określonych roztworów środków czyszczących

lub dezynfekujący. Odporność chemiczna osłonki została sprawdzona w dwóch rodzajach testów wewnętrznych: badania odporności na pęknięcia naprężeniowe i symulacje czyszczenia.

Detekcja napadu kaszlu i głosu zestresowanej osoby

Detekcja napadu kaszlu i głosu zestresowanej osoby to dwie aplikacje do analizy dźwięku, które wykrywają zdarzenia, nasłuchując otoczenia w trybie 24/7. Analiza dźwięku opiera się na dwóch oddzielnych algorytmach detekcji i można wybrać jeden z nich lub oba. Detektor kaszlu wykrywa pojedyncze kaszlnięcia lub napady kaszlu. Detektor głosu zestresowanej osoby identyfikuje wzorce dźwiękowe powiązane z zagrożeniem, złością lub strachem.

Usuwanie efektu echa

Urządzenia z minimalizacją echa mogą rozpoznawać dźwięki wytwarzane przez wbudowany głośnik jako echa i usuwać je.

Wskaźniki LED

Wskaźniki LED służą do sygnalizowania różnych funkcji bliskiemu otoczeniu. Diody LED poprawiają bezpieczeństwo, zapewniając wyższą ochronę i wydajność operacyjną, a jednocześnie chronią prywatność. Wskaźnik LED może na przykład pomagać chronić prywatność, informując o tym, kiedy kamera nagrywa lub kiedy używany jest dźwięk. Diody mogą być używane oddzielnie lub razem. Można je także wyłączyć w celu dyskretnego dozoru.

Więcej informacji znajduje się na stronie [axis.com/glossary](https://www.axis.com/glossary)