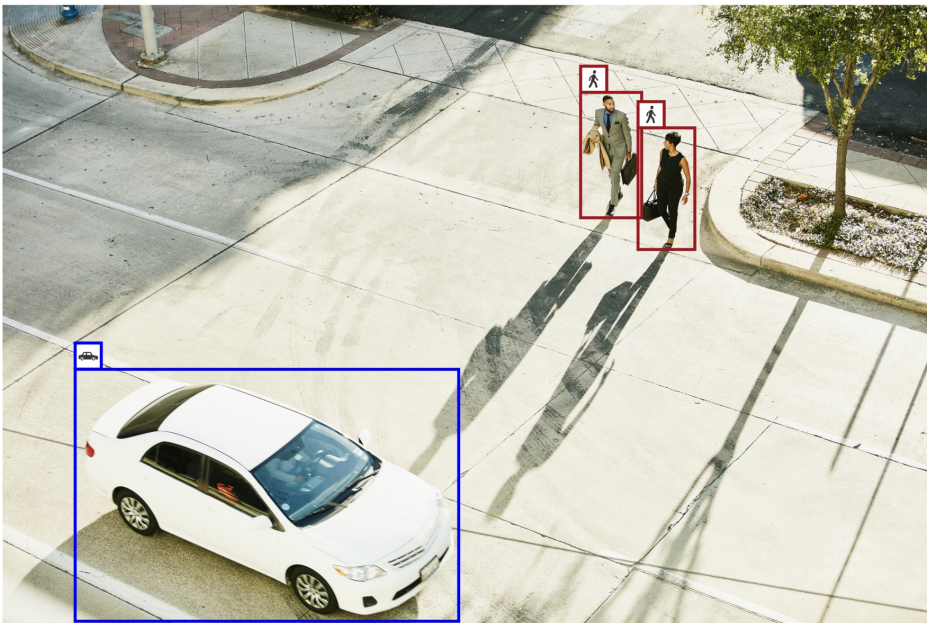


AXIS Object Analytics

실행 가능한 통찰을 위한 AI 기반 분석 제품군

이 AI 기반 분석 제품군을 통해 영상을 가치 있고 실행 가능한 통찰로 전환합니다. 사람, 자동차 및 차량 유형을 감지, 분류, 추적 및 계수할 수 있습니다. 즉시 조치를 취할 수 있는 실시간 인텔리전스를 제공하여 중요한 이벤트가 발생했을 때 집중할 수 있습니다. 대시보드와 스프레드시트에서 데이터를 시각화하여 트렌드 및 패턴에 대한 통찰을 얻을 수도 있습니다. 더불어 애플리케이션 하나로 각종 감지 시나리오를 설정 및 사용자 지정하고 동시에 실행시킬 수 있습니다. 이는 보안, 안전 및 운영 효율성 측면에서 많은 사용 사례를 해결하는 데 유용합니다.

- > 사람과 차량을 감지, 분류, 추적 및 계산합니다.
- > 안전, 보안 및 운영 효율성
- > 에지에서 동시에 여러 시나리오 실행
- > 유연하고 간편한 구성
- > 추가 비용 없이 사전 설치



AXIS Object Analytics

일반 사항

일반적인 사용 사례 정의된 영역 내에서 이동하거나 트립와이어를 횡단하거나 일정 시간 동안 영역에 머무르는 객체를 감지합니다. 영역에서 또는 트립와이어를 횡단하는 객체를 계수합니다. 실내/실외 사용에 모두 적합합니다.

지원되는 장치 MLPU가 있는 호환 Axis 카메라에 사전 설치됨^a 또는 DLPU^b. 전체 목록은 axis.com/products/axis-object-analytics/support#compatible-products를 참조하십시오.

컴퓨팅 플랫폼 Edge

구성 웹 브라우저를 통해: Chrome™, Firefox® 또는 Edge™

언어 영어

성능

기능 개별적으로 구성 가능한 트리거 조건이 있는 최대 10개의 시나리오 선택적 원근 구성.

객체 분류 **MLPU^a 카메라:** 사람, 차량.
DLPU^b 카메라: 사람, 차량. 차량 유형: 자동차, 버스, 트럭, 바이크(모터사이클/자전거).

시나리오 영역 내 객체
영역 내 체류
라인 횡단
크로스라인 카운팅
영역 내 점유
시나리오는 제품마다 다를 수 있습니다.^c

제한 대비가 충분하지 않으면 감지 및 분류 성능에 영향을 미칠 수 있습니다.

시스템 통합

애플리케이션 프로그래밍 인터페이스 소프트웨어 통합용 공개 API(VAPIX® 및 AXIS Camera Application Platform 포함), 사양은 axis.com 참조
ONVIF® Profile M, 사양은 onvif.org 참조

이벤트 관리 카메라와 통합되어 영상 관리 시스템(VMS)의 이벤트 스트리밍, 3rd-party 소프트웨어에 카운팅 데이터 업로드, 외부 출력 활성화, 알람 및 엣지 스토리지와 같은 이벤트 액션이 가능합니다.
ONVIF® 모션 알람 이벤트(참조: ONVIF Service Imaging Specification)

메타데이터 오버레이 트리거 조건을 강조 표시하고 감지된 객체 주위에 꺾쇠와 색상으로 구분된 바운딩 박스를 추가합니다. 크로스라인 카운팅 및 영역 내 점유에 대해 객체 분류 및 유형별 계수가 포함된 테이블을 표시합니다.^d

a. MLPU = 머신 러닝 처리 장치

b. DLPU = 딥 러닝 처리 장치

c. 자세한 내용은 axis.com/products/axis-object-analytics/support#compatible-products 참조

d. 메타데이터 오버레이는 제품마다 다를 수 있습니다. 자세한 내용은 제품 데이터시트를 참조하십시오.