

AXIS W700 Mk II Docking Station 1-bay

AXIS W700 Mk II Docking Station 1-bay facilite la gestion de la camera-piéton avec une charge rapide et un déchargement des données rapide, sécurisé et aisé.

- > **Emportez-la pour vos prises de vue, prête lorsque vous l'êtes**
- > **Emportez-la pour l'accueil de votre caméra, avec un déchargement automatique fiable et une charge rapide**
- > **Connecteurs fiables**
- > **Étanche aux éclaboussures**



AXIS W700 Mk II Docking Station 1-bay

Réseau

Protocoles réseau IPv4, IPv6 USGv6, HTTPS, mDNS (Bonjour), DNS/DNSv6, NTP, TCP, UDP, ICMP, DHCPv4/v6, ARP

Débit 100 Mbit/s

Général

Capacité 1 baie

Boîtier Boîtier en plastique
Couleur : noir NCS S 9000-N

Alimentation 5 V CC, 15 W max.

Connecteurs Réseau : Câble RJ45 10BASE-T/100BASE-TX/1000BASE-T blindé
Alimentation : Entrée CC
Claviers à broches Pogo

Conditions d'utilisation Température : 0 °C à 40 °C (32 °F à 104 °F)
Humidité : Humidité relative de 10 à 85 % (sans condensation)

Conditions de stockage Température : -40 °C à 65 °C (-40 °F à 149 °F)
Humidité : Humidité relative de 10 à 85 % (sans condensation)

Dimensions Pour obtenir les dimensions du produit dans son ensemble, consultez le plan coté dans cette fiche technique.

Poids 133 g (0,29 lb)

Contenu de la boîte Station d'accueil, alimentation électrique, guide d'installation

Garantie Garantie de 3 ans, voir [axis.com/warranty](https://www.axis.com/warranty)

Références Disponible sur <https://www.axis.com/products/axis-w700-mk-ii-docking-station-1-bay#part-numbers>

Homologations

Marquages de produit UL/cUL, CE, KC, VCCI, RCM, NOM, WEEE, ICES, FCC

Chaîne d'approvisionnement Conforme aux exigences de la TAA

CEM CISPR 35, CISPR 32 Classe B, EN 55032 Classe B, EN 55035, EN 61000-6-1, EN 61000-6-2
Australie/Nouvelle-Zélande : RCM AS/NZS CISPR 32 Classe B
Canada : ICES-3(B)/NMB-3(B)
Japon : VCCI Classe B
États-Unis : FCC Partie 15 Sous-partie B Classe B

Sécurité CAN/CSA C22.2 N° 62368-1 éd. 3, IEC/EN/UL 62368-1, RCM AS/NZS 62368.1:2022

Environnement IEC 60068-2-1, IEC 60068-2-14, IEC 60068-2-2, IEC 60068-2-78

Réseau Compatible avec le débit NIST SP500-267

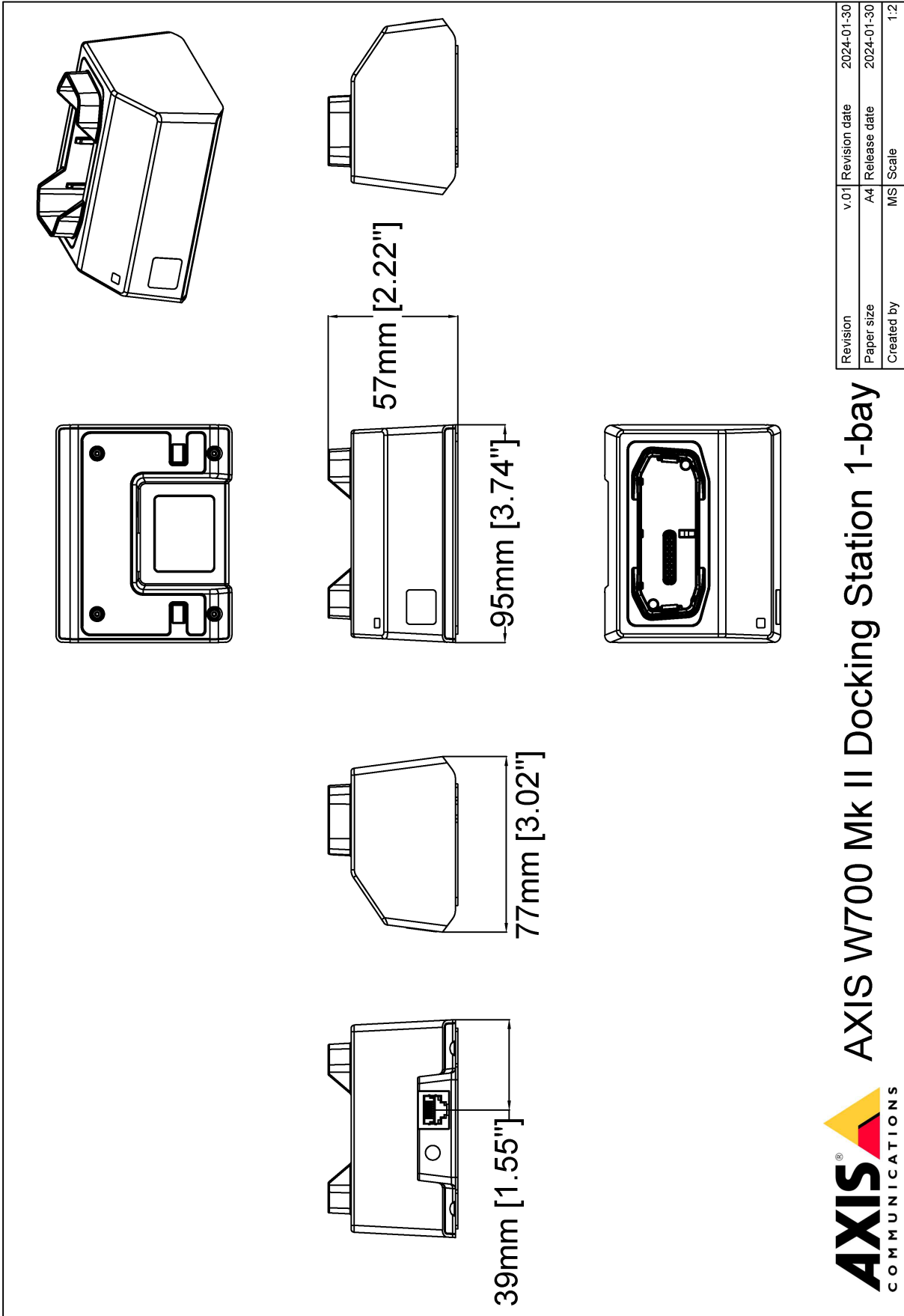
Développement durable

Contrôle des substances Sans PVC
RoHS conformément à la directive de l'UE RoHS 2011/65/EU/ et EN 63000:2018
REACH conformément à (CE) N° 1907/2006. Pour en savoir plus sur l'UUID SCIP, rendez-vous sur echa.europa.eu

Matériaux Vérification conformément aux lignes directrices de l'OCDE concernant le devoir de diligence pour les chaînes d'approvisionnement en minerais provenant de zones de conflit
Pour en savoir plus sur le développement durable chez Axis, rendez-vous sur [axis.com/about-axis/sustainability](https://www.axis.com/about-axis/sustainability)

Responsabilité environnementale [axis.com/environmental-responsibility](https://www.axis.com/environmental-responsibility)
Axis Communications est signataire du Pacte mondial des Nations unies ; pour en savoir plus, accédez à [unglobalcompact.org](https://www.unglobalcompact.org)

Plan coté



Revision	v.01	Revision date	2024-01-30
Paper size	A4	Release date	2024-01-30
Created by	MS	Scale	1:2

© 2024 Axis Communications

AXIS COMMUNICATIONS
www.axis.com
AXIS W700 Mk II Docking Station 1-bay