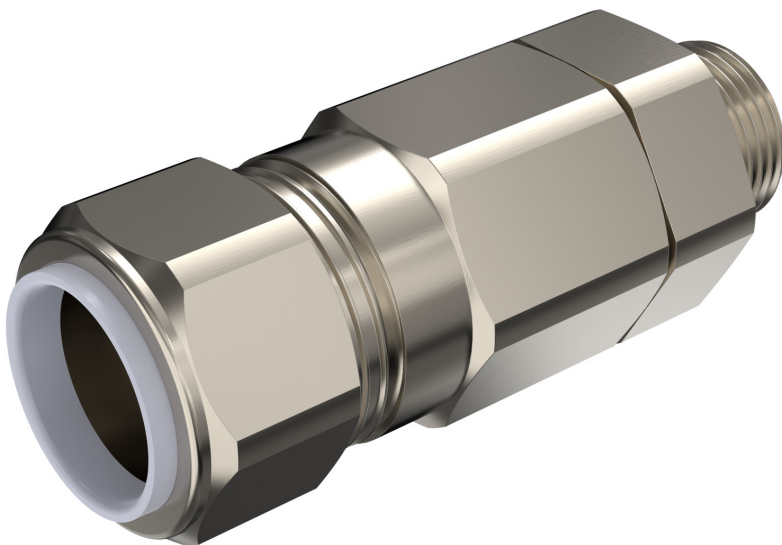


AXIS TQ1943-E Cable Gland Ex d Armored

Prensaestopas para cables blindados

Para garantizar el cumplimiento en zonas peligrosas, el prensaestopas EX d tiene una entrada protegida donde el cable blindado se conecta a la cámara o la caja de conexiones. El prensaestopas está certificado para carcasas a prueba de llama. Se suministra en dos tamaños para entradas de cables con roscas M20x 1,5 o M25x1,5. Tiene las clasificaciones IP66/IP67 y 68, es decir, está protegido contra la entrada de polvo y agua y diseñado para condiciones meteorológicas adversas.

- > **Certificaciones ATEX, IECEx, UL y cCSAus**
- > **M20 o M25**
- > **Protección contra entrada de agua**
- > **Clasificaciones IP66, IP67 e IP68**



AXIS TQ.1943-E Cable Gland Ex d Armored

Variantes	AXIS TQ.1943-E Cable Gland Ex d Armored M20 AXIS TQ.1943-E Cable Gland Ex d Armored M25	Contenido de la caja	Prensaestopas, arandela de sellado
Homologaciones		Garantía	Garantía de 5 años; consulte axis.com/warranty
Marcas de productos	ATEX, CE, IECEx, UL, cCSAus, UKEX	Sostenibilidad	Control de sustancias
Cadena de suministro	Cumple los requisitos de TAA		Sin PVC, sin BFR/CFR conforme a la norma JS709 de JEDEC/ECA RoHS de conformidad con la directiva europea EU RoHS Directive 2011/65/EU y 2015/863 y con EN IEC 63000:2018 REACH de conformidad con (CE) no 1907/2006. Para SCIP UUID, véase echa.europa.eu
Ambiental	UL 50 NEMA 250 Tipo 4X Conformidad con la protección contra la entrada de agua: DTS01: 91	Responsabilidad medioambiental	axis.com/environmental-responsibility Axis Communications es firmante del Acuerdo Mundial de las Naciones Unidas, lea más en unglobalcompact.org
Explosión	CSA C22.2 No.25, CSA C22.2 No.30, CSA C22.2 No. 60079-0, CSA C22.2 No. 60079-1, CSA C22.2 No. 60079-7, IEC/EN 60079-0, IEC/EN 60079-1, IEC/EN 60079-7, IEC/EN 60079-31, UL 60079-0, UL 60079-1, UL 60079-7, ANSI/UL 514B, 2225		
Certificaciones	Clave de modelo: Triton T3CDS ATEX: II 2G 1D Ex db IIC Gb Ex eb IIC Gb Ex ta IIIC Da I M2 Ex db I Mb Ex eb I Mb Certificado: CML18ATEX1326X, CML18ATEX4318X IECEx: Ex db I Mb Ex eb I Mb Ex db IIC Gb Ex eb IIC Gb Ex ta IIIC Da Certificado: IECEx CML 18.0183X CSA: Clase I Div 1, Grupos A, B, C y D Clase II Grupos E, F y G Clase III Certificado: 1310517 INMETRO: Ex db IIC Gb Ex eb IIC Gb Ex nR IIC Gc Ex ta IIIC Da Ex db I Mb Ex eb I Mb Certificado: TÜV 11.0374X PESO: Ex db IIC Gb Ex eb IIC Gb Certificado: P444949 IA: Ex db IIC Gb Ex eb IIC Gb Ex nR IIC Gc Ex ta IIIC Da Ex db I Mb Ex eb I Mb Certificado: MS-XPL21804 21.0011X		
General			
Carcasa	Clasificación IP66, IP67, IP68 e IK10 Bronce niquelado		
Condiciones de funcionamiento	De -60 °C a 130 °C		
Dimensiones	Diámetro de cable M20: 12,5–20,9 mm M25: 18,2–26,2 mm		
Peso	M20: 0,28 kg (0,62 lb) M25: 0,44 kg (0,97 lb)		