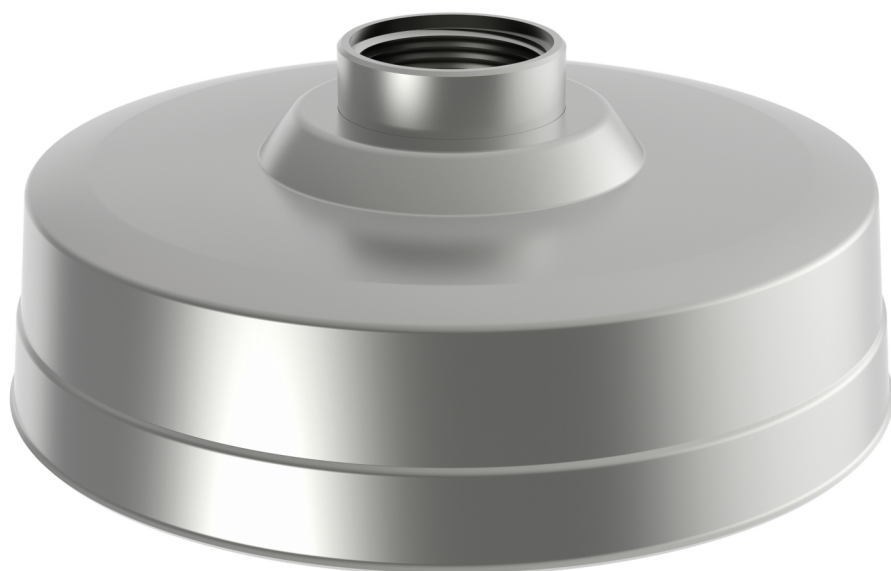


## AXIS T94U02D Pendant Kit

In acciaio inossidabile per uso navale

Il AXIS T94U02D Pendant Kit offre un design specifico che impiega materiale rivestito in acciaio inossidabile elettrolucidato per uso navale (SS 316L). Grazie al design protetto con lo schermo di protezione dagli agenti atmosferici, al materiale resistente a urti e corrosione per esterni, il montaggio a sospensione è più adatto per gli ambienti esterni. Offre un'elevata resistenza alla corrosione dell'acqua marina e degli agenti chimici. Questo montaggio è l'ideale per le telecamere a cupola fissa in acciaio inossidabile.

- > **Acciaio inossidabile per uso navale (SS 316L)**
- > **Elevata resistenza alla corrosione dell'acqua marina e degli agenti chimici**
- > **Montaggio a sospensione per esterni**
- > **Ideale per le telecamere a cupola fissa in acciaio inossidabile**



## AXIS T94U02D Pendant Kit

| Generale                   |  |
|----------------------------|--|
| <b>Prodotti supportati</b> | AXIS Q3505-SVE Mk II   |
| <b>Alloggiamento</b>       | Acciaio inossidabile elettrolucidato verniciato (V4A, SAE 316L/UNS S31603/EN 1.4404)   |
| <b>Dimensioni</b>          | 219 x 219 x 87 mm (8,7 x 8,7 x 3,4 pollici)  |
| <b>Peso</b>                | 1,1 kg   |
| <b>Ambiente</b>            | Per ambienti interni<br>Per ambienti esterni   |
| <b>Approvazioni</b>        | IEC/EN/UL 60950-1<br>IEC/EN/UL 60950-22<br>EN 50581<br>NEMA 250 Tipo 4X<br>IEC 62262 IK10+<br>IEC 60068-2-6 (Sinus)<br>IEC 60068-2-27 (Shock)<br>MIL-STD 810G 509.5<br>EN-ISO 12944 C4H (rivestimento) |
| <b>Accessori inclusi</b>   | Guida all'installazione<br>Viti in acciaio inossidabile  |
| <b>Accessori opzionali</b> | AXIS T91F61 Wall Mount   |
| <b>Garanzia</b>            | garanzia di 3 anni, visitare <a href="http://axis.com/warranty">axis.com/warranty</a>  |

Responsabilità ambientale:  
[axis.com/environmental-responsibility](http://axis.com/environmental-responsibility)