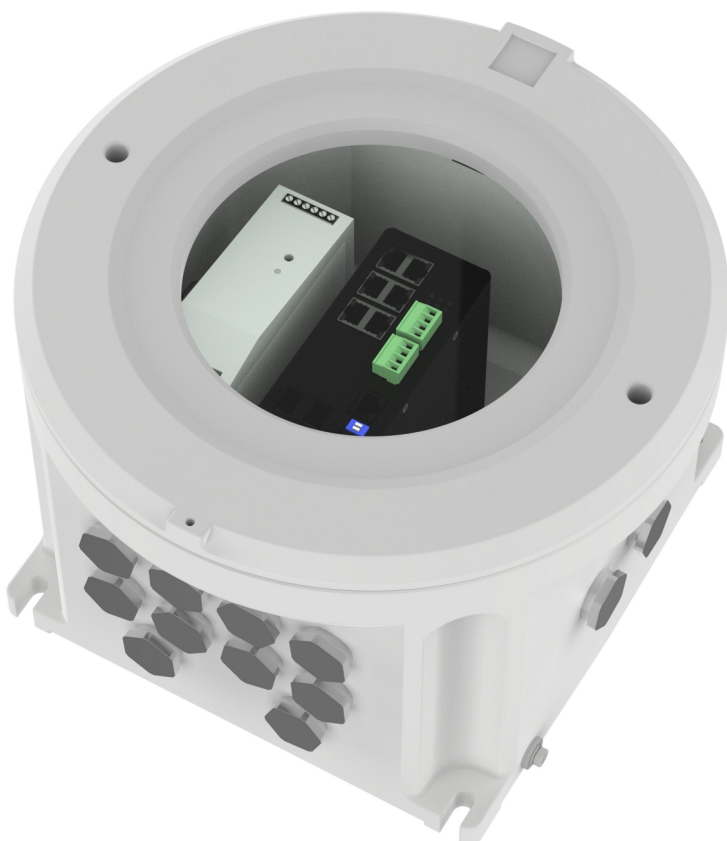


Ex Connection Rail 4-Port PoE++ 危険区域向け高性能PoE++スイッチ

Ex Connection Rail 4-Port PoE++は、危険エリア向け高性能産業用PoE++スイッチです。最大4台の防爆PoEカメラに電力とネットワーク接続を提供するように設計されています。また、このマネージドスイッチには、2つの追加RJ45と2つのSFPデータポートが装備され、長距離設置でのファイバー接続が可能です。この筐体にはガラスフロントが備わり、可燃性の可能性がある大気内で開けずに容易にステータスを確認できます。Ex d規格準拠の筐体は耐海水性の銅不使用アルミニウム製で、壁面設置に対応しています。

- > 60 W PoEポート (×4)
- > ATEX、IECEX Ex d IIC/IIIC
- > SFPポート (×2)
- > 耐腐食性
- > 視覚によるステータスの確認



Ex Connection Rail 4-Port PoE++

認証規格	
EMC	EN 55035、EN 55032 Class A、EN 61000-3-2、EN 61000-3-3、EN 61000-6-1、EN 61000-6-2、EN 61000-6-3、EN 61000-6-4 オーストラリア/ニュージーランド: RCM AS/NZS CISPR 32 Class A
環境	IEC/EN 60529 IP66
防爆	IEC/EN 60079-0、IEC/EN 60079-1、IEC/EN 60079-31
認証	モデルキー: T04.5-D.BOR-4PoE++-1000Base-XX ATEX II 2 G Ex d IIC [op pr] T5 Gb II 2 D Ex tb IIIC [op pr] T95° C Db 認定: ATEX TÜV 10 ATEX 7969 X IECEX II 2 G Ex d IIC [op pr] T5 Gb II 2 D Ex tb IIIC [op pr] T95° C Db 認定: IECEx-TUR-16.0025X EAC Ex II 2G Ex d IIC [op pr] T5 Gb II 2D Ex tb IIIC [op pr] T95° C Db IP66 認定: No.TC: RU C-DE.A B 61.B.00380/19
一般	
ケーシング	銅を含まない、耐海水性のアルミニウム合金 ガラス窓 RAL7035コーティング
電力	PoE Class: PoE+ IEEE 802.3at Type 2 Class 4 消費電力: 最大240 W 入力: 100~240 V AC 出力: 60 W×4
コネクタ	PoEポート: RJ45 10BASE-T/100BASE-TX/1000Base-T (IEEE 802.3at/bt、ポートあたり最大60W) (×4) データポート: 10Base-T/100Base-TX/1000Base-T (×2) SFPポート: 100/1000X (×2) 電源: ターミナルコネクタ M25x1.5ケーブルエントリ (×14)
動作条件	-40° C~50° C 湿度: 10~100% RH (結露可)
保管条件	-40° C~85° C
寸法	直径: 直径348 mm 高さ: 230 mm
重量	21 kg
保証	5年保証については、 axis.com/warranty を参照
サステナビリティ	
物質管理	PVC不使用 RoHS (EU RoHS指令2011/65/EUおよびEN 63000:2018) に準拠 REACH (EC) No 1907/2006に準拠。SCIP UIDについては、 axis.com/partner を参照してください。
素材	OECDガイドラインに従って紛争鉱物について検査済み Axisの持続可能性の詳細については、 axis.com/about-axis/sustainability にアクセスしてください。
環境責任	axis.com/environmental-responsibility Axis CommunicationsはUN Global Compactの署名企業です (詳細については unglobalcompact.org を参照)