

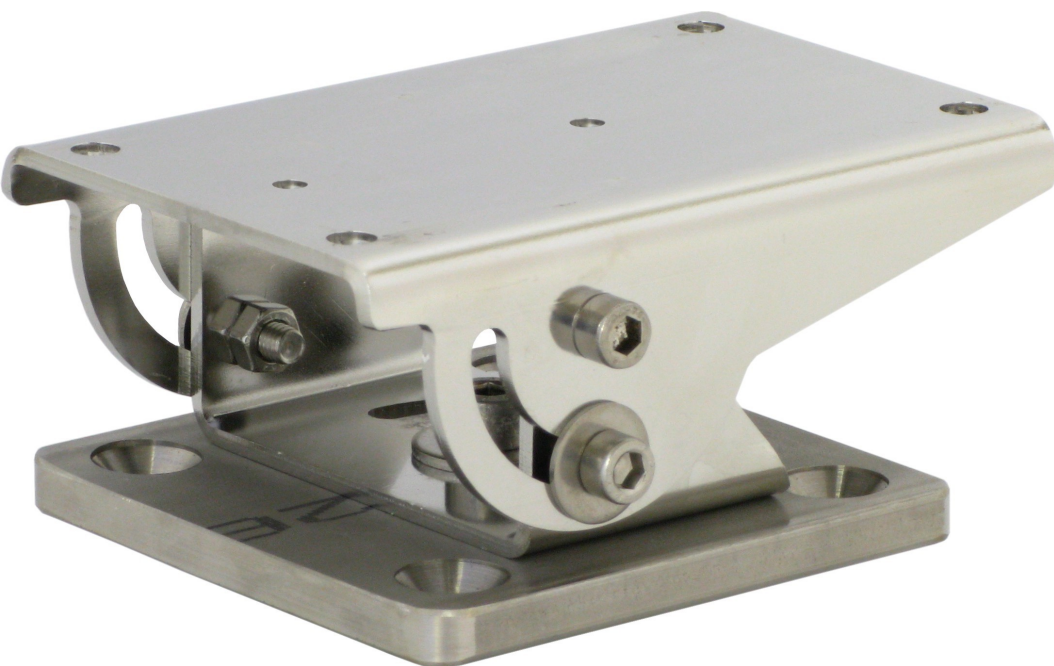
Ex Pole Bracket XF40

Staffa per il montaggio su palo protetta contro le esplosioni

Ex Pole Bracket XF40 è una staffa in acciaio inossidabile elettrolucidato progettata specificatamente per il montaggio su palo di telecamere di rete fisse protette contro le esplosioni. È dotata di un movimento a perno per una rotazione di $\pm 90^\circ$ e un'inclinazione di $\pm 45^\circ$. La staffa per il montaggio su palo è ideale per ambienti di industria pesante e navale, a terra e in mare aperto.

> **Finitura in acciaio inossidabile elettrolucidato (SS 316L)**

> **Movimento a perno (rotazione di $\pm 90^\circ$ e inclinazione di $\pm 45^\circ$)**



Ex Pole Bracket XF40

Generale

Prodotti compatibili Telecamere di rete protette contro le esplosioni

PT Rotazione: $\pm 90^\circ$
Inclinazione: $\pm 45^\circ$

Materiale Acciaio inossidabile SS 316L elettrolucidato

Carico massimo 50 kg

Dimensioni 59 x 100 x 130 mm

Peso 1,1 kg

Garanzia garanzia di 3 anni, visitare axis.com/warranty

Responsabilità ambientale:

axis.com/environmental-responsibility