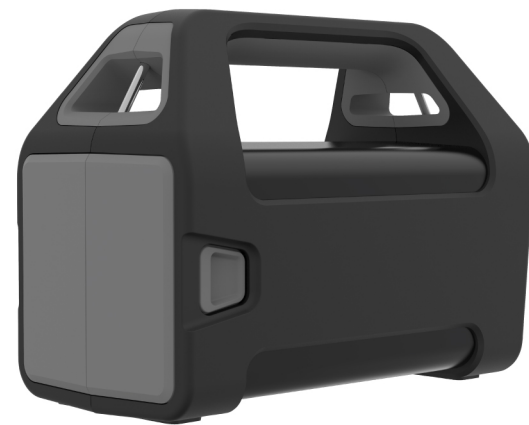


AXIS T8415 Wireless Installation Tool

Simplicidade em suas mãos

A AXIS T8415 Wireless Installation Tool é um dispositivo portátil alimentado por bateria que se conecta diretamente a uma câmera e exibe vídeo em tempo real. Com sua bateria poderosa, a ferramenta pode alimentar uma câmera PoE Axis de até 30 W por horas. A função Wi-Fi integrada da AXIS T8415 conecta-se em segundos ao smartphone ou tablet do instalador para que a visualização ao vivo da câmera possa ser acessada de forma conveniente. As funções básicas da câmera, como foco, endereço IP e rotação da imagem podem ser ajustadas via smartphone. Aplicativo grátis para o smartphone (iOS ou Android) disponível na App Store ou no Google Play.

- > [Descoberta de múltiplas câmeras, incluindo ONVIF](#)
- > [Aplicativo nativo para a instalação de câmeras Axis](#)
- > [Conexão sem fio a qualquer smartphone](#)
- > [Bateria poderosa](#)
- > [Suporte a PoE+](#)



AXIS T8415 Wireless Installation Tool

Rede

Configuração de IP

Configuração automática ou manual de endereço IPv4

Conector de rede

10BASE-T/100BASE-TX

Interface sem fio

IEEE 802.11b/g/n/ac

5 GHz (padrão) a/ac/n – Canais 36, 40 ou 44

2,4 GHz b/g/n – Canais 1, 6 ou 11

Segurança

WPA2-PSK

Integração de sistemas

Protocolos de rede

Dispositivos Axis que utilizam Bonjour ou UPnP

Aprovações

EMC

EN 55032 Classe A, FCC Parte 15 Subparte B Classe B, ICES-003 Classe B, VCCI Classe B, KCC KN32 Classe B, KN35, RCM AS/NZS CISPR 22 Classe B

Proteção

IEC/EN/UL 60950-1, EN 62368-1, CE

Ambiente

RoHS, REACH, WEEE

Sem fio

EN 300328, EN 301489-1, EN 301489-17, EN 301893, FCC Parte 15 Subparte C, TELEC

Bateria

UL, IMDG, IATA, CE, ROHS, REACH, WEEE, ADR, ECHA, DoT

Geral

Caixa de proteção

Corpo

Material: PC ABS

Cor: Preto

Inserção da alça

Material: TPE

Cor: Cinza-pó

Módulo da bateria

Material: PC ABS

Cor: Cinza-pó

Alimentação

PoE: Power over Ethernet Plus (PoE+) IEEE 802.3at

Tipo 2 Classe 4

USB: 5 V, 2,1 A

Tipo de bateria: 12 V, 3,4 Ah, chumbo-ácido, VRLA

Conectores

RJ45 - PoE 10BASE-T/100BASE-TX

RJ45 - não PoE 10BASE-T/100BASE-TX

USB tipo A - Somente alimentação

Conector de 2,1 MM - Entrada de carga de bateria no módulo da bateria. Centro positivo.

Condições operacionais

De 0 °C a 50 °C (de 32 °F a 122 °F)

Umidade relativa de 20 - 80% (sem condensação)

Condições de armazenamento

De 30 °C a 70 °C (de 22 °F a 158 °F)

Umidade relativa de 20 - 80% (sem condensação)

Dimensões

150 x 100 x 205 mm (5 15/16 x 3 15/16 x 8 1/16 pol.)

Peso

Unidade completa: 2,2 kg (4,8 lb)

Módulo da bateria: 1,6 kg (3,5 lb)

Acessórios incluídos

Alça para transporte

Bateria da AXIS Installation Tool - 12 V 3,4 Ah

AXIS Installation Charger Adaptor 12 V 1 A

Acessórios opcionais

Adaptador para carregador de instalação da AXIS – 12 V
1 A
Bateria da AXIS Installation Tool 12 V 3,4 Ah
AXIS T8134 60 W Midspan (para câmeras High PoE)
AXIS Installation Bag

Garantia

Garantia de 3 anos, consulte axis.com/warranty

Aplicativo AXIS Installer

Geral

Requisitos do sistema

iOS 17 ou superior, Android 12 ou superior. Disponível para smartphones e tablets.

Dispositivos com suporte

Suporta a descoberta de dispositivos Axis utilizando Bonjour ou UPnP com AXIS OS 9.80 ou superior e dispositivos de terceiros utilizando WS-Discovery.

Idiomas

Inglês

Funcionalidade

Recursos

Descoberta de dispositivos, fazer login ou definir senha, configurar as definições básicas, ajustar a visualização ao vivo, abrir a interface da Web do dispositivo para configurar configurações avançadas, acessar os guias de instalação e os manuais do usuário

Definições

Visualização ao vivo: girar, foco automático, instantâneo, grade

Imagem: modo de captura, frequência da linha de alimentação

Rede: endereço IP automático ou estático, protocolos de descoberta de rede

Data e hora: sincronização, servidor NTP, data e hora personalizadas, fuso horário

Configurações avançadas: abrir a interface Web do dispositivo para acessar

As configurações disponíveis dependem do que seu dispositivo suporta.