

## AXIS Q9307-LV Dome Camera

### 올인원 시청각 모니터링 장치

이 올인원 장치는 선명한 비디오, 오디오, 실행 가능한 분석 및 LED 표시기를 결합한 제품입니다. 마이크 4개와 스피커가 내장되어 있어 양방향 통신을 지원합니다. 적극적인 사고 관리에 청각적 측면을 추가하는 심한 기침 및 스트레스를 받은 음성 분석 기능이 함께 제공됩니다. AXIS Live Privacy Shield를 사용하면 개인 정보를 보호하면서 원격으로 행동을 모니터링할 수 있습니다. 그리고 LED 표시기는 카메라가 녹화 중이거나 오디오를 사용 중일 때 명확하게 표시됩니다. 파손 방지 기능이 있는 IK08 등급 카메라는 매일 화학 세제를 사용해 닦아도 견딜 수 있습니다. 또한 하나의 장치만 설치하면 비용 효율적인 원드롭 설치가 가능합니다.

- > 양방향 오디오가 포함된 SMP 비디오
- > 사전 설치된 오디오 및 비디오 분석
- > 개인 정보를 보호하면서 원격 모니터링
- > 화학 세제를 사용해 닦아내도 견딜 수 있습니다.
- > 비용 효율적인 올인원 장치



# AXIS Q9307-LV Dome Camera

<b>카메라</b>	
<b>이미지 센서</b>	1/2.7" 프로그래시브 스캔 RGB CMOS 픽셀 크기 2.0µm
<b>렌즈</b>	가변 초점, 3 ~ 8mm, F1.3 수평 화각: 104°~40° 수직 화각: 74°~29° 최소 포커스 거리: 1.0m(3.3ft) IR corrected, 원격 줌 및 포커스, P-아이리스 제어
<b>주야간</b>	자동 적외선 차단 필터 하이브리드 IR 필터
<b>최소 조도</b>	색상: 50 IRE, F1.3에서 0.13lux 흑백: 50 IRE, F1.3에서 0lux
<b>셔터 속도</b>	1/33500초 ~ 1/5초
<b>카메라 각도 조정</b>	팬 ±190°, 틸트 -10°~+80°, 회전 ±190°
<b>시스템 온 칩(SoC)</b>	
<b>모델</b>	ARTPEC-8
<b>메모리</b>	2048MB RAM, 8192MB Flash
<b>컴퓨팅 기능</b>	딥 러닝 처리 장치(DLPU)
<b>비디오</b>	
<b>비디오 압축</b>	H.264(MPEG-4 Part 10/AVC) 베이스라인, 메인 및 하이 프로파일 H.265(MPEG-H Part 2/HEVC) 메인 프로파일 Motion JPEG
<b>해상도</b>	<b>16:9:</b> 2592x1458 ~ 160x90 <b>16:10:</b> 1280x800 ~ 160x100 <b>4:3:</b> 2592x1944 ~ 160x120
<b>프레임 레이트</b>	전력선 주파수가 50/60Hz인 경우 25/30fps
<b>비디오 스트리밍</b>	최대 20개의 고유하고 구성 가능한 비디오 스트림 <sup>a</sup> H.264 및 H.265에서 Axis Zipstream 기술 구성 가능한 프레임 레이트 및 대역폭 VBR/ABR/MBR H.264/H.265 낮은 지연 모드 비디오 스트리밍 표시기
<b>신호 대 잡음 비율</b>	>55dB
<b>WDR</b>	Forensic WDR: 장면에 따라 최대 120dB
<b>노이즈 감소</b>	공간 필터(2D 노이즈 감소) 시간 필터(3D 노이즈 감소)
<b>멀티 뷰 스트리밍</b>	최대 2개의 보기 영역을 풀 프레임 레이트로 개별 선택 가능
<b>이미지 설정</b>	채도, 대비, 밝기, 선명도, 화이트 밸런스, 주야간 임계값, 로컬 대비, 톤 매핑, 노출 모드, 노출 존, 디포깅, 솔 통형 왜곡 보정, 압축, 회전: 0°, 90°, 180°, 270°(Corridor Format 포함), 미러링, 동적 텍스트 및 이미지 오버레이, 다각형 및 모자이크 특정 영역 감시 차단(프라이버시 마스크), 대상 조리개, 센서 롤
<b>이미지 처리</b>	Forensic WDR, Lightfinder 2.0, OptimizedIR
<b>팬/틸트/줌</b>	디지털 PTZ, 프리셋 포지션
<b>오디오</b>	
<b>오디오 기능</b>	Spectrum Visualizer <sup>b</sup> 보이스 인핸서 에코 제거 오디오 클립 및 차임벨 세트가 장치에 사전 설치되어 있습니다.
<b>오디오 스트리밍</b>	구성 가능한 이중: 단방향(단방향, 반이중) 양방향(반이중, 전이중)
<b>오디오 입력</b>	10밴드 그래픽 이퀄라이저 내장 마이크 4개

**오디오 출력** 2.3인치 광대역 다이내믹 콘 스피커 내장  
1m/40인치에서 87dB SPL(250, 500, 1000, 2000, 4000Hz의 평균)

**오디오 인코딩** AAC LC 8/16/48kHz, G.711 PCM 8kHz, G.726 ADPCM 8kHz, Opus 8/16/48kHz, LPCM 48kHz  
구성 가능한 비트 레이트

**네트워크**

**네트워크 프로토콜** IPv4, IPv6 USGv6, ICMPv4/ICMPv6, HTTP, HTTPS, HTTP/2, TLS, QoS Layer 3 DiffServ, FTP, SFTP, CIFS/SMB, SMTP, mDNS (Bonjour), UPnP®, SNMP v1/v2c/v3 (MIB-II), DNS/DNSv6, DDNS, NTP, NTS, RTSP, RTP, SRTP/RTSPS, TCP, UDP, IGMPv1/v2/v3, RTCP, ICMP, DHCPv4/v6, ARP, SSH, LLDP, CDP, MQTT v3.1.1, 보안 syslog (RFC 3164/5424, UDP/TCP/TLS), 링크 로컬 주소(ZeroConf), IEEE 802.1X (EAP-TLS), IEEE 802.1AR

**시스템 통합**

**애플리케이션 프로그래밍 인터페이스** 소프트웨어 통합용 공개 API(VAPIX®, 메타데이터 및 AXIS Camera Application Platform(ACAP) 포함), 사양은 [axis.com/developer-community](https://axis.com/developer-community)를 참조하십시오. ACAP에는 Native SDK 및 Computer Vision SDK가 포함되어 있습니다. One-Click Cloud Connection  
ONVIF® Profile G, ONVIF® Profile M, ONVIF® Profile S 및 ONVIF® Profile T, 사양은 [onvif.org](https://onvif.org) 참조  
VoIP(Voice over IP) 시스템, 피어 투 피어 또는 SIP/PBX와 통합을 위한 SIP(Session Initiation Protocol) 지원.

**영상 관리 시스템** AXIS Companion, AXIS Camera Station 및 Axis 애플리케이션 개발 파트너의 영상 관리 소프트웨어와 호환 가능 ([axis.com/vms](https://axis.com/vms)에서 이용 가능)

**온스크린 제어** 주/야간 전환  
디포그  
WDR  
비디오 스트리밍 표시기  
IR LED  
특정 영역 감시 차단(프라이버시 마스크)  
미디어 클립  
사이렌 및 조명

**이벤트 조건** 이 기기에는 일련의 조건이 사전 구성되어 있습니다.  
오디오: 오디오 디텍션, 오디오 클립 재생  
클: 상태, 상태 변경  
장치 상태: 작동 온도 초과/미만/범위 내, 케이스 열림, IP 주소 차단됨, IP 주소 제거됨, 라이브 스트림 활성화, 네트워크 끊김, 새 IP 주소, 시스템 준비  
에지 스토리지: 녹화 진행 중, 저장 중단, 스토리지 상태 문제 감지  
I/O: 디지털 입력이 활성화 상태, 디지털 출력이 활성화 상태, 수동 트리거, 가상 입력이 활성화 상태  
MQTT: 비연결형  
예약 및 반복: 일정  
영상: 평균 비트 레이트 저하, 주야간 모드, 탭퍼링

**이벤트 액션** 이 기기에는 일련의 액션이 사전 구성되어 있습니다.  
오디오: 롤이 활성화 상태인 동안 클립 재생  
오디오 클립: 재생, 정지  
클: 콜 응답, 콜 종료, 콜 수행  
주야간 모드  
가드 투어  
디포그: 설정, 롤이 활성화된 동안 설정  
I/O: 한 번 I/O 토글, 롤이 활성화 상태인 동안 I/O 토글  
조명: 조명 사용, 롤이 활성화 상태인 동안 조명 사용  
이미지: FTP, SFTP, HTTP, HTTPS, 네트워크 공유 및 이메일을 통해 전송  
조명 및 사이렌: 라이트 프로파일 실행, 롤이 활성화된 동안 라이트 프로파일 실행, 활동 중지  
MQTT: MQTT 게시 메시지 보내기  
알림: HTTP, HTTPS, TCP 및 이메일  
오버레이 텍스트  
녹화: SD 카드 및 네트워크 공유  
SNMP 트랩 메시지: 전송, 롤이 활성화 상태인 동안 전송  
상태 LED  
비디오 클립: FTP, SFTP, HTTP, HTTPS, 네트워크 공유 및 이메일을 통해 전송  
WDR 모드

**내장된 설치 보 조 도구** 원격 줌 및 포커스 기능

**분석**

**애플리케이션 포함 항목**  
 AXIS Object Analytics, AXIS Video Motion Detection, 액티브 탭퍼링 알림, 오디오 감지, 심한 기침 및 스트레스를 받는 음성 감지  
 타사 애플리케이션 설치가 가능한 AXIS Camera Application Platform 지원, [axis.com/acap](http://axis.com/acap)을 참고하십시오.

**AXIS Object Analytics**  
**객체 분류:** 사람, 차량(유형: 승용차, 버스, 트럭, 자전거)  
**시나리오:** 라인 횡단, 영역 내 객체, 영역 내 체류, 크로스 라인 카운팅, 영역 내 점유  
**최대 10가지 시나리오**  
**다른 기능들:** 궤도, 색으로 구분된 바운딩 박스 및 테이아웃으로 시각화된 트리거된 객체  
 다각형 포함/제외 영역  
 원근 구성  
 ONVIF Motion Alarm 이벤트

**장면 메타데이터**  
**객체 분류:** 사람, 안면, 차량(유형: 승용차, 버스, 트럭, 자전거), 번호판  
**객체 속성:** 차량 색상, 상의/하의 색상, 신뢰도, 위치

**승인**

**제품 표시** CSA, UL/cUL, CE, KC, VCCI, RCM

**공급망** TAA 준수

**EMC**  
 EN 55035, EN 55032 Class A, EN 50121-4, EN 61000-3-2, EN 61000-3-3, EN 61000-6-1, EN 61000-6-2  
**호주/뉴질랜드:** RCM AS/NZS CISPR 32 Class A  
**캐나다:** ICES-3(A)/NMB-3(A)  
**일본:** VCCI Class A  
**대한민국:** KC KN35, KC KN32 Class A  
**미국:** FCC Part 15 Subpart B Class A

**안전**  
 CAN/CSA C22.2 No. 62368-1 ed. 3, IEC/EN/UL 62368-1 ed. 3, IEC/EN 62471 위험 그룹 면제, IS 13252

**환경**  
 IEC 60068-2-1, IEC 60068-2-2, IEC 60068-2-6, IEC 60068-2-14, IEC 60068-2-27, IEC 60068-2-78, IEC/EN 60529 IP44, IEC/EN 62262 IK08

**네트워크** NIST SP500-267

**사이버 보안**

**에지 보안**  
**소프트웨어:** 서명된 펌웨어, 무차별 대입 지연 보호, 다이제스트 인증 및 중앙집중식 ADFS 계정 관리를 위한 OAuth 2.0 RFC6749 OpenID Authorization Code Flow, 패스워드 보호  
**하드웨어:** Axis Edge Vault 사이버 보안 플랫폼 보안 요소(CC EAL 6+), 시스템 온 칩 보안(TEE), Axis 장치 ID, 보안 키 저장소, 서명된 비디오, 보안 부팅, 암호화된 파일 시스템(AES-XTS-Plain64 256비트)

**네트워크 보안** IEEE 802.1X(EAP-TLS, PEAP-MSCHAPv2)<sup>c</sup>, IEEE 802.1AE(MACsec PSK/EAP-TLS), IEEE 802.1AR, HTTPS/HSTS<sup>c</sup>, TLS v1.2/v1.3<sup>c</sup>, 네트워크 시간 보안(NTS), X.509 인증서 PKI, 호스트 기반 방화벽

**문서화**  
 AXIS OS 강화 가이드  
 Axis 취약점 관리 정책  
 Axis Security Development Model  
 AXIS OS Software Bill of Material(SBOM)  
 문서를 다운로드하려면 [axis.com/support/cybersecurity/resources](http://axis.com/support/cybersecurity/resources) 참조  
[axis.com/cybersecurity](http://axis.com/cybersecurity)로 이동하여 Axis 사이버 보안 지원에 대해 자세히 알아보십시오.

**일반 사항**

**케이스**  
 IP44 및 IK08 등급  
 폴리카보네이트 하드 코팅 돔  
 알루미늄 및 플라스틱 케이스  
 색상: 흰색 NCS S 1002-B  
 화학 세제를 사용해 닦아내도 견딜 수 있습니다. 사용자 설명서에서 자세한 내용을 읽어보십시오.

**LED 표시** LED 표시기  
 오디오 LED

**마운팅** 정선 박스 구멍(더블 갭, 싱글 갭, 4" 팔각형) 및 벽면이나 천장 마운트용 마운팅 브래킷

**전원** PoE(Power over Ethernet) IEEE 802.3af/802.3at Type 2 Class 4 일반 10W, 최대 25.5W

**커넥터** 네트워킹: RJ45 10BASE-T/100BASE-TX PoE I/O: 관리된 디지털 입력 1개 및 디지털 출력 1개용 4핀 2.5mm(0.098인치) 터미널 블록(12V DC 출력, 최대 부하 25mA)

**IR 조명** 전력 효율이 높고 수명이 긴 850nm IR LED가 장착된 OptimizedIR  
 장면에 따라 40m(130ft) 이상 도달 범위

**저장장치** microSD/microSDHC/microSDXC 카드 지원  
 SD 카드 암호화 지원(AES-XTS-Plain64 256 비트)  
 NAS(Network Attached Storage)에 녹화  
[axis.com](http://axis.com)에서 SD 카드 및 NAS 권장 사항을 참고하십시오.

**작동 조건** 온도: 0°C ~ 40°C(32°F ~ 104°F)  
 습도: 10 ~ 85% RH(비응축)

**스토리지 조건** 온도: -40°C ~ 65°C (-40°F ~ 149°F)  
 습도: 5 ~ 95% RH(비응축)

**크기** 이 데이터시트의 치수 도면에서 전체 제품 치수를 참고하십시오.

**무게** 1250g(2.8lb)

**박스 내용물** 카메라, 설치 가이드, TORX® TR20 bits, 터미널 블록 커넥터, 커넥터 가드, 케이블 개스킷, 소유자 인증 키

**옵션 액세서리** AXIS T91E61 Wall Mount, AXIS T91B47 Pole Mount, AXIS T94K01D Pendant Kit  
 AXIS T8415 Wireless Installation Tool  
 AXIS Surveillance Cards  
 기타 액세서리는 [axis.com/products/axis-q9307-lv#accessories](http://axis.com/products/axis-q9307-lv#accessories) 페이지를 참조하십시오.

**시스템 도구** AXIS Site Designer, AXIS Device Manager, 제품 선택기, 액세서리 선택기, 렌즈 계산기  
[axis.com](http://axis.com)에서 이용 가능

**언어** 영어, 독일어, 프랑스어, 스페인어, 이탈리아어, 러시아어, 중국어 간체, 일본어, 한국어, 포르투갈어, 폴란드어, 중국어 번체, 네덜란드어, 체코어, 스웨덴어, 핀란드어, 터키어, 태국어, 베트남어

**보증** [axis.com/warranty](http://axis.com/warranty)에서 5년 보증에 대해 알아보십시오.

**부품 번호** [axis.com/products/axis-q9307-lv#part-numbers](http://axis.com/products/axis-q9307-lv#part-numbers)에서 이용 가능

**지속 가능성**

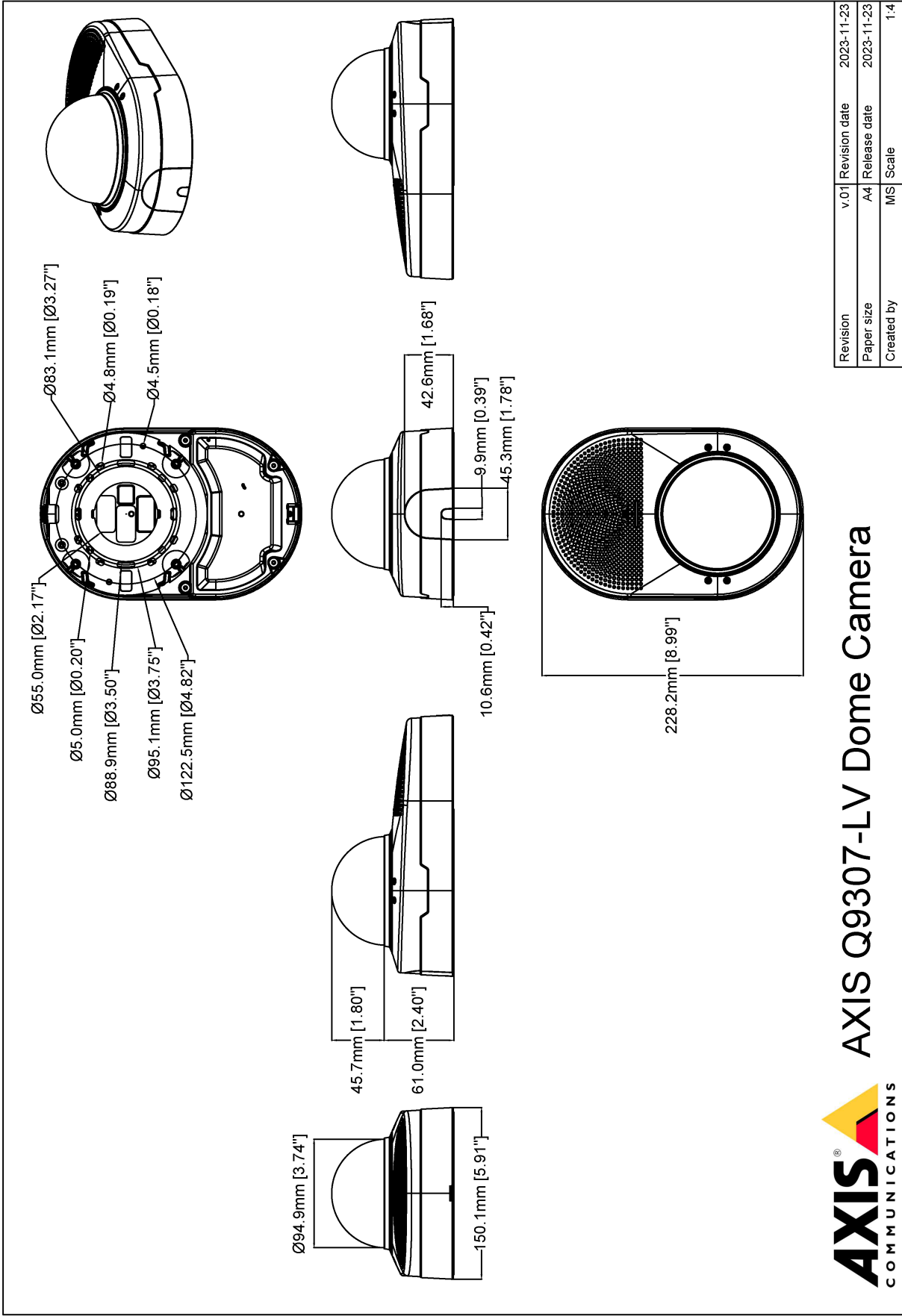
**물질 관리** PVC 불포함  
 EU RoHS 지침 2011/65/EU/ 및 EN 63000:2018에 따른 RoHS  
 (EC) No 1907/2006에 따른 REACH. [echa.europa.eu](http://echa.europa.eu)에서 SCIP UUID 관련 정보를 참고하십시오.

**소재** 재생 가능한 탄소 기반 플라스틱 함유: 31%  
 OECD 지침에 따른 분쟁 광물 선별  
 Axis의 지속 가능성에 대해 자세히 알아보려면 [axis.com/about-axis/sustainability](http://axis.com/about-axis/sustainability) 참조

**환경적 책임** [axis.com/environmental-responsibility](http://axis.com/environmental-responsibility)  
 Axis Communications는 UN Global Compact의 서명자입니다. [unglobalcompact.org](http://unglobalcompact.org)에서 자세한 내용을 참조하십시오.

- a. 최적화된 사용자 환경, 네트워크 대역폭 및 스토리지 활용도를 위해 카메라 또는 재발광 고유한 비디오 스트림을 최대 3개까지 권장합니다. 고유한 비디오 스트림은 내장된 스트림 재사용 기능을 통해 멀티캐스트 또는 유니캐스트 전송 방법으로 네트워크의 많은 비디오 클라이언트에 제공할 수 있습니다.
- b. ACAP에서 사용 가능한 기능
- c. 본 제품에는 OpenSSL Toolkit에서 사용하기 위해 OpenSSL Project에서 개발한 소프트웨어([openssl.org](http://openssl.org)) 및 Eric Young([ey@cryptsoft.com](mailto:ey@cryptsoft.com))이 작성한 암호화 소프트웨어가 포함되어 있습니다.

# 치수도



## AXIS Q9307-LV Dome Camera

Revision	v.01	Revision date	2023-11-23
Paper size	A4	Release date	2023-11-23
Created by	MS	Scale	1:4

© 2023 Axis Communications

www.axis.com

# 중점 기능

## AXIS Live Privacy Shield

실시간으로 개인 정보를 보호하면서 실내 및 실외 활동을 원격으로 모니터링합니다.

AI 기반 동적 마스킹을 사용하면 개인 정보 및 개인 데이터를 보호하는 룰 및 규정을 해결하면서 마스킹하거나 흐리게 할 항목을 선택할 수 있습니다. 이 애플리케이션을 사용하면 사람, 번호판, 배경 등 움직이거나 정지된 객체를 마스킹할 수 있습니다. 이 애플리케이션은 실시간으로, 라이브 및 녹화된 비디오 스트림 모두에서 작동합니다.

## AXIS Object Analytics

AXIS Object Analytics는 사람, 차량, 차종을 감지 및 분류하는 사전 설치된 다기능 비디오 분석입니다. AI 기반 알고리즘과 행동 조건 덕분에 장면과 내부의 공간적 행동을 분석하고, 이 모든 것이 사용자의 특정 요구에 맞게 조정됩니다. 확장 가능하며 엣지 기반으로 다양한 시나리오를 동시에 실행하고 설정하는 데 최소한의 수고만 필요합니다.

## 내화학성 케이스

위생 요건이 엄격한 일부 환경에서는 감시 카메라의 외부를 매일 또는 하루에 여러 번 청소해야 할 수도 있습니다. 권장하는 청소 절차에는 세척제나 소독제와 같은 특정 화학 용액을 문힌 부드러운 천을 사용하여 화학적으로 닦아내는 것을 포함합니다. 케이스의 내화학성은 두 가지 유형의 내부 테스트를 통해 검증하였습니다. 환경적 스트레스 균열 저항 테스트 및 세척 시뮬레이션.

## 심한 기침 및 스트레스 음성 감지

심한 기침 감지와 스트레스를 받는 음성 감지는 연중무휴 24시간 주변 오디오를 듣고 사건을 감지하는 두 가지 오디오 분석 애플리케이션입니다. 오디오 분석은 두 개의 개별 감지 알고리즘으로 구성되며, 둘 중 하나 또는 둘 다 사용하는 것 중에서 선택할 수 있습니다. 기침 감지기는 단일 기침 또는 심한 기침을 감지합니다. 스트레스를 받는 음성 감지기는 험박, 분노 또는 두려움과 관련된 소리 패턴을 식별합니다.

## 에코 제거

반향 제거 기능이 있는 장치는 내장 스피커에서 생성되는 소리를 반향으로 인식하여 제거할 수 있습니다.

## LED 표시기

LED 표시기는 근접 환경에 다양한 기능을 알리는데 사용됩니다. LED는 안전, 보안 및 운영 효율성을 향상시키는 동시에 개인 정보를 보호하도록 지원합니다. 예를 들어 LED 표시기는 카메라 녹화 중일 때나 오디오 사용 시기를 알려 개인 정보를 보호하는데 도움이 될 수 있습니다. LED는 별도로 사용하거나 함께 사용할 수 있으며, 눈의 잘 띄지 않는 모니터링하기 위해 끌 수 있습니다.

자세한 내용은 [axis.com/glossary](https://www.axis.com/glossary)를 참조하십시오.