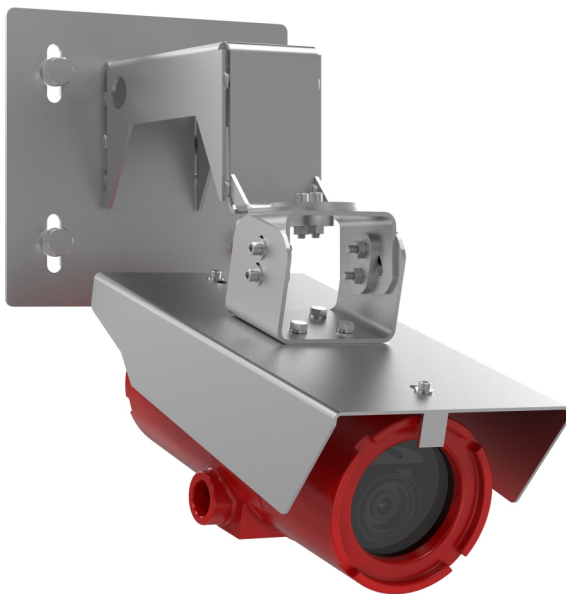


F101-A XF Q1785 Explosion-Protected Network Camera

Caixa fixa de alta qualidade para áreas perigosas.

A F101-A XF Q1785 oferece zoom óptico de 32x e qualidade de imagem de 2 MP/HDTV 1080p a 60 fps. Ela é certificada no mundo inteiro na Classe I/II/III, Divisão 1 e Zona 1 para uso em aplicações sujeitas a explosões. Ela é protegida por um gabinete vermelho em alumínio com classificação IP66 capaz suportar temperaturas extremas de -40 °C a 60 °C (-40 °F a 140 °F). Ela é fornecida com o AXIS Guard Suite e o Active gatekeeper pré-instalados. Ela inclui estabilização eletrônica de imagem, Forensic WDR, Lightfinder, correção de distorção cilíndrica e perfis de cena. Além disso, ela oferece suporte integrado a PoE e Zipstream para simplificar a instalação e reduzir os requisitos de largura de banda e armazenamento.

- > **Certificada para Classes I/II/III Divisão 1 e Zona 1**
- > **Zoom óptico de 32x**
- > **2 MP, HDTV 1080p até 50/60 fps**
- > **Forensic WDR e Lightfinder**
- > **-40 °C α 60 °C (-40 °F α 140 °F)**



F101-A XF Q.1785 Explosion-Protected Network Camera

| | |
|--|---|
| Câmera | |
| Sensor de imagem | CMOS RGB de 1/2,8 pol. com varredura progressiva |
| Lente | Varifocal 4,3 – 137 mm, F1.4 – 4.0 Campo de visão horizontal: 60°–2.3° Campo de visão vertical: 39°–1.3° Foco automático |
| Iluminação mínima | Cor: 0,16 lux a 50 IRE F1.4 P/B: 0,03 lux a 50 IRE F1.4 |
| Velocidade do obturador | 1/66500 s a 1 s |
| Sistema em um chip (SoC) | |
| Modelo | ARTPEC-6 |
| Memória | 1 GB de RAM, 512 MB de flash |
| Vídeo | |
| Compactação de vídeo | H.264 (MPEG-4 Parte 10/AVC) perfis Baseline, Main e High Motion JPEG |
| Resolução | 1920 x 1080 HDTV 1080p (16:9) a 160 x 120 (4:3) Densidade máxima de pixels com zoom óptico de 32x: 25 m (82 ft): 1912 px/m 50 m (164 ft): 956 px/m 250 m (820 ft): 191 px/m |
| Taxa de quadros | Com WDR: Até 30/25 fps (60/50 Hz) em todas as resoluções Sem WDR: Até 60/50 fps (60/50 Hz) em todas as resoluções |
| Streaming de vídeo | Múltiplos streams configuráveis individualmente em H.264 e Motion JPEG Tecnologia Zipstream em H.264 Taxa de quadros e largura de banda controláveis VBR/MBR H.264 |
| Configurações da imagem | Saturação, contraste, brilho, nitidez, Forensic WDR, remoção de névoa, balanço de branco, modo de exposição, zonas de exposição, compactação, espelhamento de imagens, estabilização eletrônica de imagem, correção de distorção de barril, sobreposição de texto e imagem, sobreposição dinâmica de texto e imagem, máscaras de privacidade Rotação: Auto, 0°, 90°, 180°, 270°, incluindo Corridor Format Perfis de cena: forense, vívido, visão geral do tráfego, entrada retroiluminada |
| Pan/Tilt/Zoom | PTZ digital, zoom óptico de 32x e zoom digital de 12x, posições predefinidas |
| Rede | |
| Segurança | Proteção por senha, filtragem de endereços IP, criptografia HTTPS ^a IEEE 802.1X ^a , autenticação Digest, log de acesso de usuários, gerenciamento centralizado de certificados, proteção contra atraso de força bruta |
| Protocolos com suporte | IPv4, IPv6, USGv6, ICMPv4/ICMPv6, HTTP, HTTP/2, HTTPS ^a , TLS ^a , QoS Layer 3 DiffServ, FTP, SFTP, CIFS/SMB, SMTP, mDNS (Bonjour), UPnP [®] , SNMP v1/v2c/v3 (MIB-II), DNS/DNSv6, DDNS, NTP, NTS, RTSP, RTP, SRTP, TCP, UDP, IGMPv1/v2/v3, RTCP, ICMP, DHCPv4/v6, ARP, SSH, LLDP, CDP, MQTT v3.1.1, Syslog, endereço Link-Local (configuração zero) |
| Integração de sistemas | |
| Interface de programação de aplicativo | API aberta para integração de software, incluindo VAPIX [®] e AXIS Camera Application Platform; especificações disponíveis em axis.com One-click Cloud Connection ONVIF [®] Profile G, ONVIF [®] Profile S e ONVIF [®] Profile T, especificações disponíveis em onvif.org |
| Acionadores de eventos | Análise, entrada externa supervisionada, eventos de armazenamento de borda, entradas virtuais via API, detecção de impactos Assinatura MQTT |
| Ações de eventos | Buffer de vídeo pré e pós-alarme Upload de arquivos: FTP, SFTP, HTTP, HTTPS, compartilhamento de rede e email Publicação MQTT Notificação: email, HTTP, HTTPS, TCP e interceptação de SNMP |
| Streaming de dados | Dados de eventos |
| Auxílios de instalação integrados | Zoom remoto, contador de pixels, assistente de nivelamento, rotação automática |
| Análise | |
| Aplicativos | Incluídos AXIS Motion Guard, AXIS Fence Guard, AXIS Loitering Guard, rastreamento automático 2, active gatekeeper Análise básica (não deve ser comparada a recursos de análise de terceiros): remoção de objetos, detector de entradas/saídas, contador de objetos Suporte à AXIS Camera Application Platform para permitir a instalação de aplicativos de outros fabricantes, consulte axis.com/acap |
| Geral | |
| Caixa | Chassi de alumínio pintado a pó com classificação IP66 Controle de degelo ^b Gabinete fabricado e certificado pela Spectrum Camera Solutions, LLC |
| Sustentabilidade | Sem PVC |
| Alimentação elétrica | Câmera: Power over Ethernet (PoE) IEEE 802.3af/802.3at Tipo 1 Classe 3, típico 7,7 W, máx. 8,7 W Aquecedor: 12–30 VCA/CC, 25 W 12–30 VCA/VCC para aquecedores são necessários para operação em temperaturas inferiores a 0 °C (32 °F). |
| Conectores | 2 x entradas para cabo NPT de 3/4 pol. RJ45 10BASE-T/100BASE-TX PoE Conector de bloco de terminais com 2 pinos para aquecedor |
| Armazenamento | AXIS Surveillance microSDXC Card 128 GB pré-instalado Suporte à criptografia de cartões SD (AES-XTS-Plain64 256 bits) Suporte a gravação em armazenamento de rede (NAS) Para obter recomendações de cartões SD e NAS, consulte axis.com |
| Condições operacionais | Temperatura operacional em locais perigosos: Sistema de zonas: -50 °C a 60 °C (-58 °F a 140 °F) Sistema de Classe/Divisão: -40 °C a 60 °C (-40 °F a 140 °F) Umidade relativa de 10–100% (com condensação) Consulte a seção Alimentação para ver os requisitos para temperaturas inferiores a 0 °C (32 °F). |
| Condições de armazenamento | -40 °C a 65 °C (-40 °F a 149 °F) |
| Aprovações | EMC EN 55032 Classe A, FCC Parte 15 Subparte B Classe A, ICES-003 Classe A, VCCI Classe A, RCM AS/NZS CISPR 32 Classe A, EN 55024, EN 61000-6-1, EN 61000-6-2 Ambiente ANSI/NEMA 250 4X, ANSI/IEC/EN/CAN/CSA-C22.2 60529 IP66, CSA-C22.2 No. 0.5, CSA-C22.2 No. 25, CSA-C22.2 No. 30, CSA-C22.2 No. 94.2 Explosões FM Classe 3600:2018, FM Class 3615:2018, FM Class 3616:2011, ANSI/ISA/EN/IEC/CAN/CSA-C22.2 60079-0, ANSI/UL/EN/IEC/CAN/CSA-C22.2 60079-1, ANSI/UL/EN/IEC/CAN/CSA-C22.2 60079-31 Rede NIST SP500-267 |

| | | | |
|---|---|---|---|
| Certificações | EUA: Classe I Divisão 1 Grupos BCD T6 Ta= -40°C a 60°C, Tipo 4X, IP66 Classe II/III Divisão 1 Grupos EFG Ta= -40°C a 60°C, Tipo 4X, IP66 Classe I, Zona 1, AEx db IIB+H2 Gb Ta= -50 °C a 60 °C, Tipo 4X, IP66 Zona 21, AEx tb IIIC Db Ta= -50 °C a 60 °C, Tipo 4X, IP66 Certificado: FM18US0262X | Peso | 6,2 kg (14 lb) |
| | Canadá: Classe I Divisão 1 Grupos BCD T6 Ta= -50°C a 60°C, Tipo 4X, IP66 Classe II/III Divisão 1 Grupos EFG Ta= -50 °C a 60 °C, Tipo 4X, IP66 Classe I, Zona 1, Ex db IIB+H2 T5 Gb Ta = -50 °C a 60°C, Tipo 4X, IP66 Zona 21, Ex tb IIIC T85°C Db Ta = -50 °C a 60 °C, Tipo 4X, IP66 Certificado: FM18CA0126X | Acessórios incluídos | Guia de instalação, licença do decodificador Windows® para 1 usuário, proteção climática, AXIS Surveillance microSDXC Card 128 GB, adaptador de rosca 3/4" NPT para M20 x 1,5 |
| ATEX: II 2 G Ex db IIB+H2 T5 Gb Ta = -50 °C a 60 °C, IP66 II 2 D Ex tb IIIC T85°C Db Ta = -50 °C a 60 °C, IP66 Certificado: FM18ATEX0073X | Acessórios opcionais | Wall Mount, Pole Mount, Corner Mount Para obter informações adicionais sobre acessórios, consulte axis.com | |
| IECEX: Ex db IIB+H2 T5 Gb Ta = -50 °C a 60 °C, IP66 Ex tb IIIC T85 °C Db Ta = -50 °C a 60 °C, IP66 Certificado: IECEX FMG 18.0029X | Software de gerenciamento de vídeo | AXIS Companion, AXIS Camera Station e software de gerenciamento de vídeo de parceiros de desenvolvimento de aplicativos da Axis disponíveis em axis.com/vms | |
| Dimensões | 13,85 x 7,20 x 6,01 in (352 x 183 x 153 mm) | Idiomas | Inglês, alemão, francês, espanhol, italiano, russo, chinês simplificado, japonês, coreano, português, chinês tradicional |
| | | Garantia | Garantia Axis de 5 anos, consulte axis.com/warranty |

- a. *Este produto inclui software desenvolvido pelo OpenSSL Project para uso no OpenSSL Toolkit. (openssl.org) e software de criptografia desenvolvido por Eric Young (eay@cryptsoft.com).*
- b. *Aquecedores internos para derreter o gelo acumulado, ativado por API HTTP (VAPIX).*

Responsabilidade ambiental:

axis.com/environmental-responsibility